



B.VEO ON

EINBAULEUCHE

Die Ergänzung der Produktfamilie mit B.VEO ON ermöglicht nun auch Storekonzepte ohne Stromschiene, denn die Versorgungseinheit verbirgt sich in der Decke. Zurückhaltende Deckenlayouts mit hoher Flexibilität in der Lichtlenkung sind das überzeugende Ergebnis.

Licht nach Maß



- Hohe Lumenpakete und individuelle Konfiguration für passgenaue Akzente
- 3000 bis 4000 Lumen pro Leuchtenkopf

Beste Lichtfarben & Lichtwirkung



- Ausstattbar mit sechs Weißlichtfarben, von 2700 - 4000 K, BRILLIANT COLOUR und EFFICIENT WHITE
- Individuelle Ausstrahlcharakteristika lassen Spannung im Raum entstehen



Ruhiges Deckenbild

Sehr kleiner Strahlerkopf, dezente Deckenrönde

Zukunftsfähiges Licht

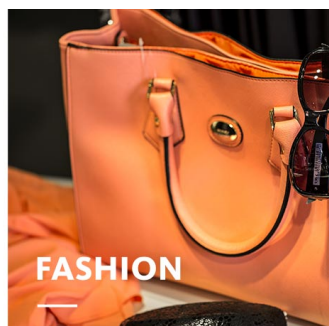


- Erhältlich mit LED-IQ-Technologie: einfache Steuerung per Tablet oder Smartphone
- Smartes Lichtmanagement wahlweise mit Steuerungsleitung oder wireless



Schnelle Montage & Ausrichtung



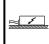
Integrierbar in abgehängte Decken, Ausrichtung durch einfaches Drehen und Schwenken



www.oktalite.com/bveo-on-r

Leuchtentyp	Einbauleuchte
Einsatzgebiet	Akzentbeleuchtung
Aktionsradius	um 355° drehbar und bis 90° schwenkbar
Befestigung	Winkelbefestigung
Deckenstärke	1 - 25 mm
Lichttechnik	LED ^{IQ} BLE
LED Lichtstromklasse	2000 lm - 4000 lm
Lichtfarbe Weiss	2700 K, 3000 K, 3000 K - Efficient White, 3000 K - Brilliant Colour, 3500 K, 4000 K
Lichtfarbe Food*	M, M+F, BF
Kühlung	passiv
Versorgungseinheit	BLE-Treiber separat
Leuchtenfarbe	RAL 9005 tiefschwarz RAL 9016 verkehrsweiß Sonderfarben auf Anfrage
Oberfläche	struktur-pulverbeschichtet
Nennspannung	220 - 240 V, 50/60Hz
Lichtsteuerung	Bluetooth Low Energy
Installation	Empfohlen für Modernisierungen oder Neuinstallationen. In einem BLE Netzwerk können bis zu 127 Leuchten gekoppelt werden. Eine stabile Bluetoothverbindung hängt von den jeweiligen, örtlichen Gegebenheiten ab. Sie beträgt bei diesem Leuchtentyp bis zu 25m.
Gewicht	ca. 0,8 kg

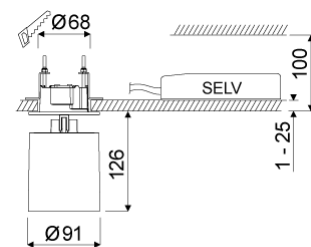
Komponenten

-  Leuchteneinheit
-  Optik
-  Versorgungseinheit

Prüfzeichen



* M = Meat,
M = Meat, F = Fish,
BF = Brilliant Food



Alle technischen Daten sowie Gewichts- und Maßangaben sind sorgfältig erstellt. Irrtum vorbehalten. Alle Maße in mm · LED Lebensdauerangaben: L80/B10 bei Umgebungstemperatur (ta) 25°C. Bemessungslebensdauer 50.000 h. Lichtstromangabe und Effizienz unterliegen einer Toleranz von +/- 10% Min CRI Ra: >80 / >90 · Produktabbildungen sind beispielhaft und können vom Original abweichen · Änderungen, die dem Fortschritt dienen, behalten wir uns vor · Oktalite Lichttechnik GmbH · Mathias-Brüggen-Straße 73 · 50829 Köln · T +49 221 59767-0 · F +49 221 59767-40 · mail@oktalite.com · www.oktalite.com · 2020-09-28



LED Lichtstromklasse	Lichtfarbe	CRI R _a	System- lichtstrom*	Systemleistung	Bestellnummer		
					weiß	silber	schwarz
3000 lm	3000 K - Brilliant Colour	97	2645 lm	35 W	10187625		10187626
4000 lm	2700 K	81	3390 lm	31 W	10187619		10187620
	3000 K	83	3530 lm	31 W	10187621		10187622
	3000 K - Efficient White	94	3485 lm	37 W	10187623		10187624
	3500 K	85	3600 lm	31 W	10187627		10187628
	4000 K	83	3670 lm	31 W	10187629		10187630
2000 lm	M	-	1715 lm	31 W	10187631		10187632
	M+F	-	1615 lm	31 W	10187633		10187634
3000 lm	BF	-	2500 lm	31 W	10213531		10213532

Zubehör	Bestellnummer
4-fach Tastenkoppler für Einbau/-Aufbaudosen	10195263
Bewegungs- und Helligkeitssensor mit integrierter Schukobuchse, Weiß	10195265
Energieautarker 4 Fach Taster, Weiß	10195262
Bewegungs- und Helligkeitssensor mit 2m Kabel und Eurostecker, Weiß	10195264

* Basis für den Systemlichtstrom ist der Medium Flood Reflektor.



Efficient White: R_s = 75, R_t = 91, R_g = 102



Brilliant Colour: R_s = 94, R_t = 95, R_g = 104

Alle technischen Daten sowie Gewichts- und Maßangaben sind sorgfältig erstellt. Irrtum vorbehalten. Alle Maße in mm · LED Lebensdauerangaben: L80/B10 bei Umgebungstemperatur (ta) 25°C. Bemessungslebensdauer 50.000 h. Lichtstromangabe und Effizienz unterliegen einer Toleranz von +/- 10% Min CRI Ra: >80 / >90 · Produktabbildungen sind beispielhaft und können vom Original abweichen · Änderungen, die dem Fortschritt dienen, behalten wir uns vor · Oktalite Lichttechnik GmbH · Mathias-Brüggen-Straße 73 · 50829 Köln · T +49 221 59767-0 · F +49 221 59767-40 · mail@oktalite.com · www.oktalite.com · 2020-09-28



Optik 85 - LED^{IQ} BLE

oktalite

Optik 3D Facettenreflektor
 Typ Wechselreflektor

Ausstrahlwinkel				Scheibe	LOR	Bestellnummer		
Spot						weiß	silber	schwarz
Optik 85 - SP				ohne	82 %	-	-	10183944
Höhe [m]	KegelØ [cm]	E(0°) [lx/klm]	E(C0) [lx/klm]	klar	78 %	-	-	10184576
1	26	5755	2841					
2	52	1439	710					
3	78	639	316					

Ausstrahlwinkel				Scheibe	LOR	Bestellnummer		
Medium Flood						weiß	silber	schwarz
Optik 85 - MF				ohne	83 %	-	-	10183959
Höhe [m]	KegelØ [cm]	E(0°) [lx/klm]	E(C0) [lx/klm]	klar	79 %	-	-	10184577
1	45	2845	1321					
2	91	711	330					
3	136	316	147					

Ausstrahlwinkel				Scheibe	LOR	Bestellnummer		
Flood						weiß	silber	schwarz
Optik 85 - FL				ohne	82 %	-	-	10183953
Höhe [m]	KegelØ [cm]	E(0°) [lx/klm]	E(C0) [lx/klm]	klar	78 %	-	-	10184578
1	66	1941	832					
2	132	485	208					
3	197	216	92					

Alle technischen Daten sowie Gewichts- und Maßangaben sind sorgfältig erstellt. Irrtum vorbehalten. Alle Maße in mm · LED Lebensdauerangaben: L80/B10 bei Umgebungstemperatur (ta) 25°C. Bemessungslebensdauer 50.000 h. Lichtstromangabe und Effizienz unterliegen einer Toleranz von +/- 10% Min CRI Ra: >80 / >90 · Produktabbildungen sind beispielhaft und können vom Original abweichen · Änderungen, die dem Fortschritt dienen, behalten wir uns vor · Oktalite Lichttechnik GmbH · Mathias-Brüggen-Straße 73 · 50829 Köln · T +49 221 59767-0 · F +49 221 59767-40 · mail@oktalite.com · www.oktalite.com · 2020-09-28



Optik 85 - LED^{IQ} BLE

oktalite

Optik 3D Facettenreflektor
 Typ Wechselreflektor

Ausstrahlwinkel				Scheibe	LOR	Bestellnummer																											
Wide Flood						weiß	silber	schwarz																									
<table border="1"> <thead> <tr> <th colspan="4">Optik 85 - WFL</th> </tr> <tr> <th>Höhe [m]</th> <th>KegelØ [cm]</th> <th>E(0°) [lx/klm]</th> <th>E(C0) [lx/klm]</th> </tr> </thead> <tbody> <tr> <td>1</td> <td>83</td> <td>1522</td> <td>601</td> </tr> <tr> <td>2</td> <td>167</td> <td>381</td> <td>150</td> </tr> <tr> <td>3</td> <td>250</td> <td>169</td> <td>67</td> </tr> </tbody> </table>				Optik 85 - WFL				Höhe [m]	KegelØ [cm]	E(0°) [lx/klm]	E(C0) [lx/klm]	1	83	1522	601	2	167	381	150	3	250	169	67						ohne	82 %	-	-	10183954
Optik 85 - WFL																																	
Höhe [m]	KegelØ [cm]	E(0°) [lx/klm]	E(C0) [lx/klm]																														
1	83	1522	601																														
2	167	381	150																														
3	250	169	67																														
				klar	78 %	-	-	10184579																									

Ausstrahlwinkel				Scheibe	LOR	Bestellnummer																											
Very Wide Flood						weiß	silber	schwarz																									
<table border="1"> <thead> <tr> <th colspan="4">Optik 85 - VFL</th> </tr> <tr> <th>Höhe [m]</th> <th>KegelØ [cm]</th> <th>E(0°) [lx/klm]</th> <th>E(C0) [lx/klm]</th> </tr> </thead> <tbody> <tr> <td>1</td> <td>111</td> <td>1067</td> <td>360</td> </tr> <tr> <td>2</td> <td>223</td> <td>267</td> <td>90</td> </tr> <tr> <td>3</td> <td>334</td> <td>119</td> <td>40</td> </tr> </tbody> </table>				Optik 85 - VFL				Höhe [m]	KegelØ [cm]	E(0°) [lx/klm]	E(C0) [lx/klm]	1	111	1067	360	2	223	267	90	3	334	119	40						ohne	82 %	-	-	10183955
Optik 85 - VFL																																	
Höhe [m]	KegelØ [cm]	E(0°) [lx/klm]	E(C0) [lx/klm]																														
1	111	1067	360																														
2	223	267	90																														
3	334	119	40																														
				klar	78 %	-	-	10184580																									

Alle technischen Daten sowie Gewichts- und Maßangaben sind sorgfältig erstellt. Irrtum vorbehalten. Alle Maße in mm · LED Lebensdauerangaben: L80/B10 bei Umgebungstemperatur (ta) 25°C. Bemessungslebensdauer 50.000 h. Lichtstromangabe und Effizienz unterliegen einer Toleranz von +/- 10% Min CRI Ra: >80 / >90 · Produktabbildungen sind beispielhaft und können vom Original abweichen · Änderungen, die dem Fortschritt dienen, behalten wir uns vor · Oktalite Lichttechnik GmbH · Mathias-Brüggen-Straße 73 · 50829 Köln · T +49 221 59767-0 · F +49 221 59767-40 · mail@oktalite.com · www.oktalite.com · 2020-09-28



BLE-Treiber

oktalite

Ausführung	unabhängiges Betriebsgerät
Netzanschluss	GST 18i3
Leitungslänge sekundär	400 mm
Nennspannung	220 - 240 V, 50/60Hz
Lichtsteuerung	Bluetooth Low Energy
Lichttechnik	LED ^{IQ} BLE

Lichttechnik	Leuchtenanschluss	Ausgang	Systemleistung	Bestellnummer
LED IQ BLE	RNV	800 mA	31 W	10207880
LED IQ BLE	RNV	900 mA	35 W	10210602
LED IQ BLE	RNV	950 mA	37 W	10207881

Alle technischen Daten sowie Gewichts- und Maßangaben sind sorgfältig erstellt. Irrtum vorbehalten. Alle Maße in mm · LED Lebensdauerangaben: L80/B10 bei Umgebungstemperatur (ta) 25°C. Bemessungslebensdauer 50.000 h. Lichtstromangabe und Effizienz unterliegen einer Toleranz von +/- 10% Min CRI Ra: >80 / >90 · Produktabbildungen sind beispielhaft und können vom Original abweichen · Änderungen, die dem Fortschritt dienen, behalten wir uns vor · Oktalite Lichttechnik GmbH · Mathias-Brüggen-Straße 73 · 50829 Köln · T +49 221 59767-0 · F +49 221 59767-40 · mail@oktalite.com · www.oktalite.com · 2020-09-28