



B.VEO ON

EINBAULEUCHE

Die Ergänzung der Produktfamilie mit B.VEO ON ermöglicht nun auch Storekonzepte ohne Stromschiene, denn die Versorgungseinheit verbirgt sich in der Decke. Zurückhaltende Deckenlayouts mit hoher Flexibilität in der Lichtlenkung sind das überzeugende Ergebnis.



Licht nach Maß

- Hohe Lumenpakete und individuelle Konfiguration für passgenaue Akzente
- 3000 bis 4000 Lumen pro Leuchtenkopf



Beste Lichtfarben & Lichtwirkung

- Ausstattbar mit sechs Weißlichtfarben, von 2700 - 4000 K, BRILLIANT COLOUR und EFFICIENT WHITE
- Individuelle Ausstrahlcharakteristika lassen Spannung im Raum entstehen



Ruhiges Deckenbild

Sehr kleiner Strahlerkopf, dezente Deckenronde



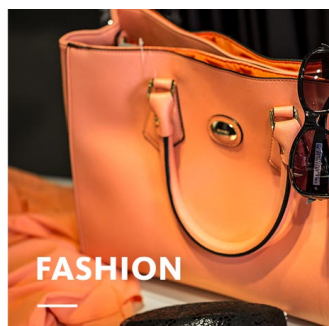
Zukunftsfähiges Licht

- Erhältlich mit LED-IQ-Technologie: einfache Steuerung per Tablet oder Smartphone
- Smartes Lichtmanagement wahlweise mit Steuerungsleitung oder wireless



Schnelle Montage & Ausrichtung

Integrierbar in abgehängte Decken, Ausrichtung durch einfaches Drehen und Schwenken

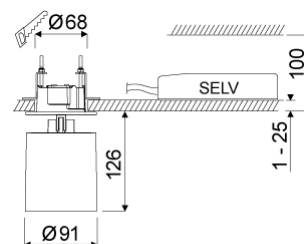


B.VEO ON

www.oktalite.com/bveo-on-r

Leuchtentyp	Einbauleuchte
Einsatzgebiet	Akzentbeleuchtung
Aktionsradius	um 355° drehbar und bis 90° schwenkbar
Befestigung	Winkelbefestigung
Deckenstärke	1 - 25 mm
Lichttechnik	LED ^{IQ} DALI
LED Lichtstromklasse	2000 lm - 4000 lm
Lichtfarbe Weiss	2700 K, 3000 K, 3000 K - Efficient White, 3000 K - Brilliant Colour, 3500 K, 4000 K
Lichtfarbe Food*	M, M+F
Kühlung	passiv
Versorgungseinheit	DALI Treiber separat
Leuchtenfarbe	RAL 9005 tiefschwarz RAL 9016 verkehrsweiß Sonderfarben auf Anfrage
Oberfläche	struktur-pulverbeschichtet
Nennspannung	220 - 240 V, 50/60Hz
Lichtsteuerung	DALI DT6
Installation	Empfohlen für Neuinstallationen.
Gewicht	ca. 0,8 kg
Komponenten	 Leuchteneinheit  Optik  Versorgungseinheit
Prüfzeichen	    

* M = Meat,
M = Meat, F = Fish



Alle technischen Daten sowie Gewichts- und Maßangaben sind sorgfältig erstellt. Irrtum vorbehalten. Alle Maße in mm · LED Lebensdauerangaben: L80/B10 bei Umgebungstemperatur (ta) 25°C. Bemessungslebensdauer 50.000 h. Lichtstromangabe und Effizienz unterliegen einer Toleranz von +/- 10% Min CRI Ra: >80 / >90 · Produktabbildungen sind beispielhaft und können vom Original abweichen · Änderungen, die dem Fortschritt dienen, behalten wir uns vor · Oktalite Lichttechnik GmbH · Mathias-Brüggen-Straße 73 · 50829 Köln · T +49 221 59767-0 · F +49 221 59767-40 · mail@oktalite.com · www.oktalite.com · 2020-09-28

**B.VEO ON****oktalite**

LED Lichtstromklasse	Lichtfarbe	CRI R _a	System- lichtstrom*	Systemleistung	Bestellnummer		
					weiß	silber	schwarz
3000 lm	3000 K - Brilliant Colour	97	2645 lm	35 W	10187625		10187626
4000 lm	2700 K	81	3390 lm	31 W	10187619		10187620
	3000 K	83	3530 lm	31 W	10187621		10187622
	3000 K - Efficient White	94	3485 lm	37 W	10187623		10187624
	3500 K	85	3600 lm	31 W	10187627		10187628
	4000 K	83	3670 lm	31 W	10187629		10187630
2000 lm	M	-	1715 lm	31 W	10187631		10187632
	M+F	-	1615 lm	31 W	10187633		10187634

Zubehör	Bestellnummer
Saugheber	10206417

* Basis für den Systemlichtstrom ist der Medium Flood Reflektor.



Efficient White: R₉ = 75, R_f = 91, R_g = 102



Brilliant Colour: R₉ = 94, R_f = 95, R_g = 104

Alle technischen Daten sowie Gewichts- und Maßangaben sind sorgfältig erstellt. Irrtum vorbehalten. Alle Maße in mm · LED Lebensdauerangaben: L80/B10 bei Umgebungstemperatur (ta) 25°C. Bemessungslebensdauer 50.000 h. Lichtstromangabe und Effizienz unterliegen einer Toleranz von +/- 10% Min CRI Ra: >80 / >90 · Produktabbildungen sind beispielhaft und können vom Original abweichen · Änderungen, die dem Fortschritt dienen, behalten wir uns vor · Oktalite Lichttechnik GmbH · Mathias-Brüggen-Straße 73 · 50829 Köln · T +49 221 59767-0 · F +49 221 59767-40 · mail@oktalite.com · www.oktalite.com · 2020-09-28

Optik 85 - LED^{IQ} DALI

oktalite

Optik 3D Facettenreflektor
 Typ Wechselreflektor

Ausstrahlwinkel				Scheibe	LOR	Bestellnummer		
Spot						weiß	silber	schwarz
Optik 85 - SP				ohne	82 %	-	-	10183944
Höhe [m]	KegelØ [cm]	E(0°) [lx/klm]	E(C0) [lx/klm]	klar	78 %	-	-	10184576
1	26	5755	2841					
2	52	1439	710					
3	78	639	316					

Ausstrahlwinkel				Scheibe	LOR	Bestellnummer		
Medium Flood						weiß	silber	schwarz
Optik 85 - MF				ohne	83 %	-	-	10183959
Höhe [m]	KegelØ [cm]	E(0°) [lx/klm]	E(C0) [lx/klm]	klar	79 %	-	-	10184577
1	45	2845	1321					
2	91	711	330					
3	136	316	147					

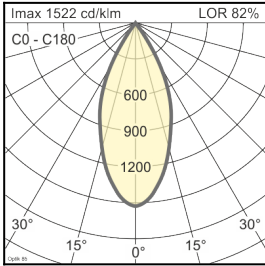
Ausstrahlwinkel				Scheibe	LOR	Bestellnummer		
Flood						weiß	silber	schwarz
Optik 85 - FL				ohne	82 %	-	-	10183953
Höhe [m]	KegelØ [cm]	E(0°) [lx/klm]	E(C0) [lx/klm]	klar	78 %	-	-	10184578
1	66	1941	832					
2	132	485	208					
3	197	216	92					

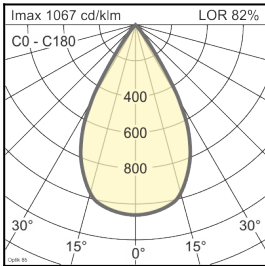
Alle technischen Daten sowie Gewichts- und Maßangaben sind sorgfältig erstellt. Irrtum vorbehalten. Alle Maße in mm · LED Lebensdauerangaben: L80/B10 bei Umgebungstemperatur (ta) 25°C. Bemessungslebensdauer 50.000 h. Lichtstromangabe und Effizienz unterliegen einer Toleranz von +/- 10% Min CRI Ra: >80 / >90 · Produktabbildungen sind beispielhaft und können vom Original abweichen · Änderungen, die dem Fortschritt dienen, behalten wir uns vor · Oktalite Lichttechnik GmbH · Mathias-Brüggen-Straße 73 · 50829 Köln · T +49 221 59767-0 · F +49 221 59767-40 · mail@oktalite.com · www.oktalite.com · 2020-09-28

Optik 85 - LED^{IQ} DALI

oktalite

Optik 3D Facettenreflektor
 Typ Wechselreflektor

Ausstrahlwinkel				Scheibe	LOR	Bestellnummer																							
Wide Flood						weiß	silber	schwarz																					
Optik 85 - WFL <table border="1"> <thead> <tr> <th>Höhe [m]</th> <th>KegelØ [cm]</th> <th>E(0°) [lx/klm]</th> <th>E(C0) [lx/klm]</th> </tr> </thead> <tbody> <tr> <td>1</td> <td>83</td> <td>1522</td> <td>601</td> </tr> <tr> <td>2</td> <td>167</td> <td>381</td> <td>150</td> </tr> <tr> <td>3</td> <td>250</td> <td>169</td> <td>67</td> </tr> </tbody> </table>				Höhe [m]	KegelØ [cm]	E(0°) [lx/klm]	E(C0) [lx/klm]	1	83	1522	601	2	167	381	150	3	250	169	67						ohne	82 %	-	-	10183954
Höhe [m]	KegelØ [cm]	E(0°) [lx/klm]	E(C0) [lx/klm]																										
1	83	1522	601																										
2	167	381	150																										
3	250	169	67																										
				klar	78 %	-	-	10184579																					

Ausstrahlwinkel				Scheibe	LOR	Bestellnummer																							
Very Wide Flood						weiß	silber	schwarz																					
Optik 85 - VFL <table border="1"> <thead> <tr> <th>Höhe [m]</th> <th>KegelØ [cm]</th> <th>E(0°) [lx/klm]</th> <th>E(C0) [lx/klm]</th> </tr> </thead> <tbody> <tr> <td>1</td> <td>111</td> <td>1067</td> <td>360</td> </tr> <tr> <td>2</td> <td>223</td> <td>267</td> <td>90</td> </tr> <tr> <td>3</td> <td>334</td> <td>119</td> <td>40</td> </tr> </tbody> </table>				Höhe [m]	KegelØ [cm]	E(0°) [lx/klm]	E(C0) [lx/klm]	1	111	1067	360	2	223	267	90	3	334	119	40						ohne	82 %	-	-	10183955
Höhe [m]	KegelØ [cm]	E(0°) [lx/klm]	E(C0) [lx/klm]																										
1	111	1067	360																										
2	223	267	90																										
3	334	119	40																										
				klar	78 %	-	-	10184580																					

Alle technischen Daten sowie Gewichts- und Maßangaben sind sorgfältig erstellt. Irrtum vorbehalten. Alle Maße in mm · LED Lebensdauerangaben: L80/B10 bei Umgebungstemperatur (ta) 25°C. Bemessungslebensdauer 50.000 h. Lichtstromangabe und Effizienz unterliegen einer Toleranz von +/- 10% Min CRI Ra: >80 / >90 · Produktabbildungen sind beispielhaft und können vom Original abweichen · Änderungen, die dem Fortschritt dienen, behalten wir uns vor · Oktalite Lichttechnik GmbH · Mathias-Brüggen-Straße 73 · 50829 Köln · T +49 221 59767-0 · F +49 221 59767-40 · mail@oktalite.com · www.oktalite.com · 2020-09-28

DALI Treiber

oktalite

Ausführung	unabhängiges Betriebsgerät
Anschlussart	sekundärseitig steckerfertig
Netzanschluss	GST 18i3
Leitungslänge sekundär	400 mm
Nennspannung	220 - 240 V, 50/60Hz
Schutzart	IP20
Schutzklasse	I, II
Lichtsteuerung	DALI DT6
Lichttechnik	LED ^{IQ} DALI

Lichttechnik	Leuchtenanschluss	Ausgang	Systemleistung	Bestellnummer
LED IQ DALI	RNV	800 mA	31 W	10185636
LED IQ DALI	RNV	900 mA	35 W	10185638
LED IQ DALI	RNV	950 mA	37 W	10185640

Alle technischen Daten sowie Gewichts- und Maßangaben sind sorgfältig erstellt. Irrtum vorbehalten. Alle Maße in mm · LED Lebensdauerangaben: L80/B10 bei Umgebungstemperatur (ta) 25°C. Bemessungslebensdauer 50.000 h. Lichtstromangabe und Effizienz unterliegen einer Toleranz von +/- 10% Min CRI Ra: >80 / >90 · Produktabbildungen sind beispielhaft und können vom Original abweichen · Änderungen, die dem Fortschritt dienen, behalten wir uns vor · Oktalite Lichttechnik GmbH · Mathias-Brüggen-Straße 73 · 50829 Köln · T +49 221 59767-0 · F +49 221 59767-40 · mail@oktalite.com · www.oktalite.com · 2020-09-28