



B.VEO ON

EINBAULEUCHE

Die Ergänzung der Produktfamilie mit B.VEO ON ermöglicht nun auch Storekonzepte ohne Stromschiene, denn die Versorgungseinheit verbirgt sich in der Decke. Zurückhaltende Deckenlayouts mit hoher Flexibilität in der Lichtlenkung sind das überzeugende Ergebnis.

Licht nach Maß



- Hohe Lumenpakete und individuelle Konfiguration für passgenaue Akzente
- 3000 bis 4000 Lumen pro Leuchtenkopf

Beste Lichtfarben & Lichtwirkung



- Ausstattbar mit sechs Weißlichtfarben, von 2700 - 4000 K, BRILLIANT COLOUR und EFFICIENT WHITE
- Individuelle Ausstrahlcharakteristika lassen Spannung im Raum entstehen



Ruhiges Deckenbild

Sehr kleiner Strahlerkopf, dezente Deckenrönde

Zukunftsfähiges Licht

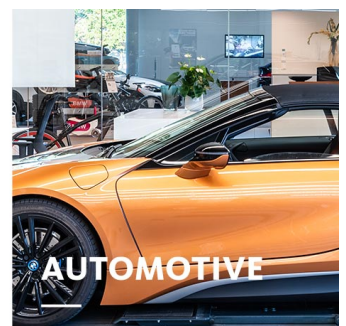
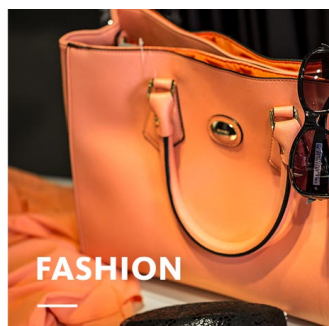


- Erhältlich mit LED-IQ-Technologie: einfache Steuerung per Tablet oder Smartphone
- Smartes Lichtmanagement wahlweise mit Steuerungsleitung oder wireless



Schnelle Montage & Ausrichtung

Integrierbar in abgehängte Decken, Ausrichtung durch einfaches Drehen und Schwenken

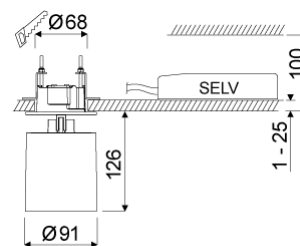



B.VEO ON

oktalite

www.oktalite.com/bveo-on-r

Leuchtentyp	Einbauleuchte
Einsatzgebiet	Akzentbeleuchtung
Aktionsradius	um 355° drehbar und bis 90° schwenkbar
Befestigung	Winkelbefestigung
Deckenstärke	1 - 25 mm
Lichttechnik	LED
LED Lichtstromklasse	1500 lm - 4000 lm
Lichtfarbe Weiss	2700 K, 3000 K, 3000 K - Efficient White, 3000 K - Brilliant Colour, 3500 K, 4000 K
Lichtfarbe Food*	M, M+F, BF
Kühlung	passiv
Versorgungseinheit	Treiber separat
Leuchtenfarbe	RAL 9005 tiefschwarz RAL 9016 verkehrsweiß Sonderfarben auf Anfrage
Oberfläche	struktur-pulverbeschichtet
Nennspannung	220 - 240 V, 50/60Hz
Lichtsteuerung	auf Anfrage
Gewicht	ca. 0,8 kg



- Komponenten
-  Leuchteneinheit
 -  Optik
 -  Versorgungseinheit



* M = Meat,
M = Meat, F = Fish,
BF = Brilliant Food

Alle technischen Daten sowie Gewichts- und Maßangaben sind sorgfältig erstellt. Irrtum vorbehalten. Alle Maße in mm · LED Lebensdauerangaben: L80/B10 bei Umgebungstemperatur (ta) 25°C. Bemessungslebensdauer 50.000 h. Lichtstromangabe und Effizienz unterliegen einer Toleranz von +/- 10% Min CRI Ra: >80 / >90 · Produktabbildungen sind beispielhaft und können vom Original abweichen · Änderungen, die dem Fortschritt dienen, behalten wir uns vor · Oktalite Lichttechnik GmbH · Mathias-Brüggen-Straße 73 · 50829 Köln · T +49 221 59767-0 · F +49 221 59767-40 · mail@oktalite.com · www.oktalite.com · 2020-09-28



LED Lichtstromklasse	Lichtfarbe	CRI R _a	System- lichtstrom*	Systemleistung	Bestellnummer		
					weiß	silber	schwarz
2000 lm	3000 K - Efficient White	94	1900 lm	17 W	10187623		10187624
	3000 K - Brilliant Colour	97	1785 lm	21 W	10187625		10187626
3000 lm	2700 K	81	2685 lm	23 W	10187619		10187620
	3000 K	83	2800 lm	23 W	10187621		10187622
	3000 K - Efficient White	94	2755 lm	27 W	10187623		10187624
	3000 K - Brilliant Colour	97	2645 lm	35 W	10187625		10187626
	3500 K	85	2855 lm	23 W	10187627		10187628
	4000 K	83	2910 lm	23 W	10187629		10187630
4000 lm	2700 K	81	3390 lm	31 W	10187619		10187620
	3000 K	83	3530 lm	31 W	10187621		10187622
	3000 K - Efficient White	94	3485 lm	37 W	10187623		10187624
	3500 K	85	3600 lm	31 W	10187627		10187628
	4000 K	83	3670 lm	31 W	10187629		10187630
1500 lm	M	-	1360 lm	23 W	10187631		10187632
	M+F	-	1280 lm	23 W	10187633		10187634
2000 lm	M	-	1715 lm	31 W	10187631		10187632
	M+F	-	1615 lm	31 W	10187633		10187634
	BF	-	1700 lm	19 W	10213531		10213532
3000 lm	BF	-	2500 lm	31 W	10213531		10213532

Zubehör	Bestellnummer
Saugheber	10206417

* Basis für den Systemlichtstrom ist der Medium Flood Reflektor.



Efficient White: R₉ = 75, R_f = 91, R_g = 102



Brilliant Colour: R₉ = 94, R_f = 95, R_g = 104

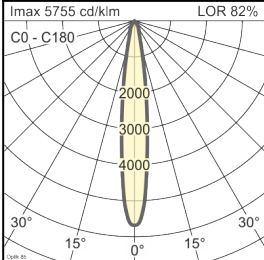
Alle technischen Daten sowie Gewichts- und Maßangaben sind sorgfältig erstellt. Irrtum vorbehalten. Alle Maße in mm · LED Lebensdauerangaben: L80/B10 bei Umgebungstemperatur (ta) 25°C. Bemessungslebensdauer 50.000 h. Lichtstromangabe und Effizienz unterliegen einer Toleranz von +/- 10% Min CRI Ra: >80 / >90 · Produktabbildungen sind beispielhaft und können vom Original abweichen · Änderungen, die dem Fortschritt dienen, behalten wir uns vor · Oktalite Lichttechnik GmbH · Mathias-Brüggen-Straße 73 · 50829 Köln · T +49 221 59767-0 · F +49 221 59767-40 · mail@oktalite.com · www.oktalite.com · 2020-09-28

Optik 85 - LED

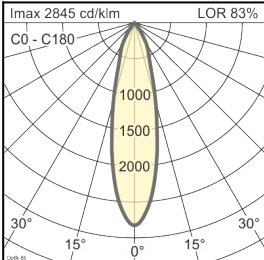
oktalite

Optik 3D Facettenreflektor
 Typ Wechselreflektor

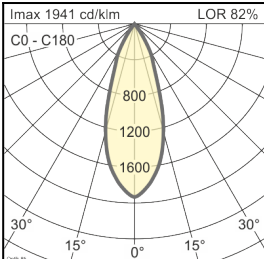
Ausstrahlwinkel				Scheibe	LOR	Bestellnummer		
Spot						weiß	silber	schwarz
Optik 85 - SP				ohne	82 %	-	-	10183944
Höhe [m]	KegelØ [cm]	E(0°) [lx/klm]	E(C0) [lx/klm]					
1	26	5755	2841	klar	78 %	-	-	10184576
2	52	1439	710					
3	78	639	316					



Ausstrahlwinkel				Scheibe	LOR	Bestellnummer		
Medium Flood						weiß	silber	schwarz
Optik 85 - MF				ohne	83 %	-	-	10183959
Höhe [m]	KegelØ [cm]	E(0°) [lx/klm]	E(C0) [lx/klm]					
1	45	2845	1321	klar	79 %	-	-	10184577
2	91	711	330					
3	136	316	147					



Ausstrahlwinkel				Scheibe	LOR	Bestellnummer		
Flood						weiß	silber	schwarz
Optik 85 - FL				ohne	82 %	-	-	10183953
Höhe [m]	KegelØ [cm]	E(0°) [lx/klm]	E(C0) [lx/klm]					
1	66	1941	832	klar	78 %	-	-	10184578
2	132	485	208					
3	197	216	92					

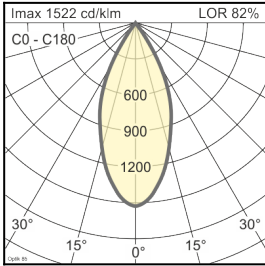


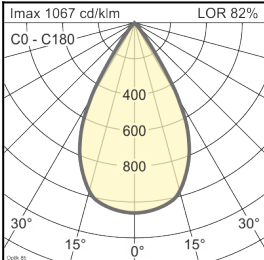
Alle technischen Daten sowie Gewichts- und Maßangaben sind sorgfältig erstellt. Irrtum vorbehalten. Alle Maße in mm · LED Lebensdauerangaben: L80/B10 bei Umgebungstemperatur (ta) 25°C. Bemessungslebensdauer 50.000 h. Lichtstromangabe und Effizienz unterliegen einer Toleranz von +/- 10% Min CRI Ra: >80 / >90 · Produktabbildungen sind beispielhaft und können vom Original abweichen · Änderungen, die dem Fortschritt dienen, behalten wir uns vor · Oktalite Lichttechnik GmbH · Mathias-Brüggen-Straße 73 · 50829 Köln · T +49 221 59767-0 · F +49 221 59767-40 · mail@oktalite.com · www.oktalite.com · 2020-09-28

Optik 85 - LED

oktalite

Optik 3D Facettenreflektor
 Typ Wechselreflektor

Ausstrahlwinkel				Scheibe	LOR	Bestellnummer																											
Wide Flood						weiß	silber	schwarz																									
<table border="1"> <thead> <tr> <th colspan="4">Optik 85 - WFL</th> </tr> <tr> <th>Höhe [m]</th> <th>KegelØ [cm]</th> <th>E(0°) [lx/klm]</th> <th>E(C0) [lx/klm]</th> </tr> </thead> <tbody> <tr> <td>1</td> <td>83</td> <td>1522</td> <td>601</td> </tr> <tr> <td>2</td> <td>167</td> <td>381</td> <td>150</td> </tr> <tr> <td>3</td> <td>250</td> <td>169</td> <td>67</td> </tr> </tbody> </table>				Optik 85 - WFL				Höhe [m]	KegelØ [cm]	E(0°) [lx/klm]	E(C0) [lx/klm]	1	83	1522	601	2	167	381	150	3	250	169	67						ohne	82 %	-	-	10183954
Optik 85 - WFL																																	
Höhe [m]	KegelØ [cm]	E(0°) [lx/klm]	E(C0) [lx/klm]																														
1	83	1522	601																														
2	167	381	150																														
3	250	169	67																														
				klar	78 %	-	-	10184579																									

Ausstrahlwinkel				Scheibe	LOR	Bestellnummer																											
Very Wide Flood						weiß	silber	schwarz																									
<table border="1"> <thead> <tr> <th colspan="4">Optik 85 - VFL</th> </tr> <tr> <th>Höhe [m]</th> <th>KegelØ [cm]</th> <th>E(0°) [lx/klm]</th> <th>E(C0) [lx/klm]</th> </tr> </thead> <tbody> <tr> <td>1</td> <td>111</td> <td>1067</td> <td>360</td> </tr> <tr> <td>2</td> <td>223</td> <td>267</td> <td>90</td> </tr> <tr> <td>3</td> <td>334</td> <td>119</td> <td>40</td> </tr> </tbody> </table>				Optik 85 - VFL				Höhe [m]	KegelØ [cm]	E(0°) [lx/klm]	E(C0) [lx/klm]	1	111	1067	360	2	223	267	90	3	334	119	40						ohne	82 %	-	-	10183955
Optik 85 - VFL																																	
Höhe [m]	KegelØ [cm]	E(0°) [lx/klm]	E(C0) [lx/klm]																														
1	111	1067	360																														
2	223	267	90																														
3	334	119	40																														
				klar	78 %	-	-	10184580																									

Alle technischen Daten sowie Gewichts- und Maßangaben sind sorgfältig erstellt. Irrtum vorbehalten. Alle Maße in mm · LED Lebensdauerangaben: L80/B10 bei Umgebungstemperatur (ta) 25°C. Bemessungslebensdauer 50.000 h. Lichtstromangabe und Effizienz unterliegen einer Toleranz von +/- 10% Min CRI Ra: >80 / >90 · Produktabbildungen sind beispielhaft und können vom Original abweichen · Änderungen, die dem Fortschritt dienen, behalten wir uns vor · Oktalite Lichttechnik GmbH · Mathias-Brüggen-Straße 73 · 50829 Köln · T +49 221 59767-0 · F +49 221 59767-40 · mail@oktalite.com · www.oktalite.com · 2020-09-28



Treiber

oktalite

Ausführung	unabhängiges Betriebsgerät
Anschlussart	steckerfertig
Netzanschluss	GST 18i3
Leitungslänge sekundär	400 mm
Nennspannung	220 - 240 V, 50/60Hz
Schutzart	IP20
Schutzklasse	I, II
Lichtsteuerung	auf Anfrage
Lichttechnik	LED

Lichttechnik	Leuchtenanschluss	Ausgang	Systemleistung	Bestellnummer
LED	RNV	450 mA	17 W	10211947
LED	RNV	500 mA	19 W	10211948
LED	RNV	550 mA	21 W	10211949
LED	RNV	600 mA	23 W	10211950
LED	RNV	700 mA	27 W	10211952
LED	RNV	800 mA	31 W	10211954
LED	RNV	900 mA	35 W	10211956
LED	RNV	950 mA	37 W	10211957

Alle technischen Daten sowie Gewichts- und Maßangaben sind sorgfältig erstellt. Irrtum vorbehalten. Alle Maße in mm · LED Lebensdauerangaben: L80/B10 bei Umgebungstemperatur (ta) 25°C. Bemessungslebensdauer 50.000 h. Lichtstromangabe und Effizienz unterliegen einer Toleranz von +/- 10% Min CRI Ra: >80 / >90 · Produktabbildungen sind beispielhaft und können vom Original abweichen · Änderungen, die dem Fortschritt dienen, behalten wir uns vor · Oktalite Lichttechnik GmbH · Mathias-Brüggen-Straße 73 · 50829 Köln · T +49 221 59767-0 · F +49 221 59767-40 · mail@oktalite.com · www.oktalite.com · 2020-09-28