



GRADO TWIN

AUFBAURICHTSTRAHLER

Neue Möglichkeiten in der Beleuchtung von Sortimentsgängen: GRADO TWIN sorgt mit seinen zwei um 110° nach beiden Seiten schwenkbaren Leuchtenköpfen für eine optimale Ausleuchtung von Waren im Sortimentsgang sowie über die gesamte Höhe eines Regals. Beide Leuchtenköpfe sind mit einem entblendeten Wannenreflektor ausgestattet - ein deutliches Plus an Sehkomfort durch ausgewogene Lichtverteilung auf der Ware.



Optimale Lichtverteilung

Definierte Lichtabbildung pro Leuchtenkopf 3,0 x 1,20 m mit weich auslaufenden Kanten
Hoher Wirkungsgrad von ca. 93 % pro Leuchtenkopf



Ideale Applikationen

Ausleuchtung von Sortimentsgängen



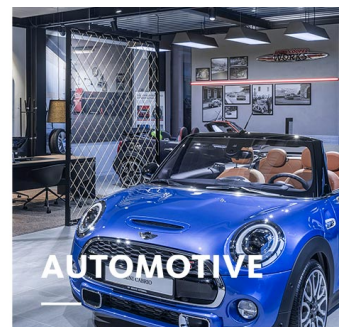
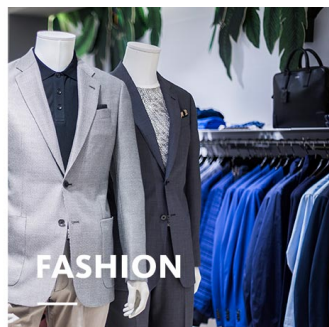
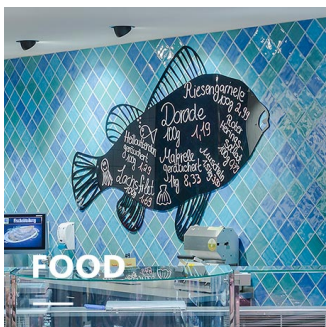
Hohe Beweglichkeit

Um 110° Grad schwenkbar (davon 20° nach oben) und bis zu 355° Grad drehbar



Intelligentes Licht

LED^{IQ} für Ihr smartes Lichtmanagement

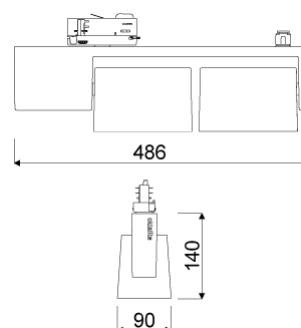





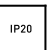

GRADO TWIN

oktalite

www.oktalite.com/grado-twin-t

Leuchtentyp	Aufbaurichtstrahler
Einsatzgebiet	Gangzonenbeleuchtung, Grundbeleuchtung
Aktionsradius	schwenkbar 220°
Befestigung	3-Phasen Stromschienenadapter, nicht zur vertikalen Montage geeignet
Lichttechnik	LED ^{IQ}
Lumenklasse	3000 lm - 5000 lm
Lichtfarbe Weiss	2700 K, 3000 K, 3000 K - Efficient White, 3000 K - Brilliant Colour, 3500 K, 4000 K
Kühlung	passiv
Versorgungseinheit	DALI Treiber integriert
Leuchtenfarbe	RAL 9005 tiefschwarz RAL 9006 weißaluminium RAL 9016 verkehrsweiß Sonderfarben auf Anfrage
Oberfläche	struktur-pulverbeschichtet
Nennspannung	220 - 240 V, 50/60Hz
Lichtsteuerung	DALI
Gewicht	ca. 2,7 kg



Komponenten	 Leuchteneinheit
Prüfzeichen	   

Alle technischen Daten sowie Gewichts- und Maßangaben sind sorgfältig erstellt. Irrtum vorbehalten. Alle Maße in mm · LED Lebensdauerangaben: L80/B10 bei Umgebungstemperatur (ta) 25°C. Bemessungslebensdauer 50.000 h. Lichtstromangabe und Effizienz unterliegen einer Toleranz von +/- 10% Min CRI Ra: >80 / >90 · Produktabbildungen sind beispielhaft und können vom Original abweichen · Änderungen, die dem Fortschritt dienen, behalten wir uns vor · Oktalite Lichttechnik GmbH · Mathias-Brüggen-Straße 73 · 50829 Köln · T +49 221 59767-0 · F +49 221 59767-40 · mail@oktalite.com · www.oktalite.com · 2019-06-16



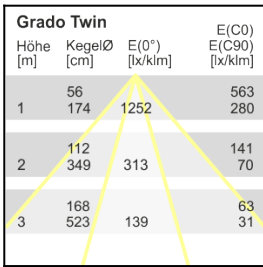
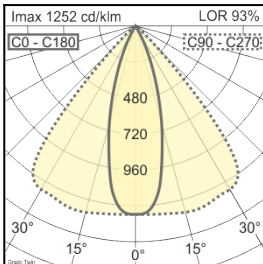
GRADO TWIN

oktalite

Lumenklasse	Lichtfarbe	CRI [RA]	Systemlichtstrom	Systemleistung	Reflektorfarbe	Bestellnummer		
						weiß	silber	schwarz
3000 lm	3000 K - Brilliant Colour	96	2 x 3050 lm	64 W	silber	10187374	10187375	10187376
4000 lm	3000 K - Efficient White	94	2 x 4030 lm	68 W	silber	10187371	10187372	10187373
5000 lm	2700 K	81	2 x 4715 lm	72 W	silber	10187365	10187366	10187367
5000 lm	3000 K	83	2 x 4850 lm	72 W	silber	10187368	10187369	10187370
5000 lm	3500 K	85	2 x 4945 lm	72 W	silber	10187377	10187378	10187379
5000 lm	4000 K	83	2 x 5110 lm	72 W	silber	10187380	10187381	10187382

* Efficient White: $R_g = 75$, $R_f = 91$, $R_g = 102$

Brilliant Colour: $R_g = 92$, $R_f = 93$, $R_g = 106$

	Ausstrahlwinkel	Reflektorfarbe	LOR																
 <table border="1"> <caption>Grado Twin</caption> <thead> <tr> <th>Höhe [m]</th> <th>KegelØ [cm]</th> <th>E(0°) [lx/klm]</th> <th>E(C90) [lx/klm]</th> </tr> </thead> <tbody> <tr> <td>1</td> <td>56 174</td> <td>1252</td> <td>563 280</td> </tr> <tr> <td>2</td> <td>112 349</td> <td>313</td> <td>141 70</td> </tr> <tr> <td>3</td> <td>168 523</td> <td>139</td> <td>63 31</td> </tr> </tbody> </table>	Höhe [m]	KegelØ [cm]	E(0°) [lx/klm]	E(C90) [lx/klm]	1	56 174	1252	563 280	2	112 349	313	141 70	3	168 523	139	63 31	Wide Flood	silber	93 %
Höhe [m]	KegelØ [cm]	E(0°) [lx/klm]	E(C90) [lx/klm]																
1	56 174	1252	563 280																
2	112 349	313	141 70																
3	168 523	139	63 31																
																			

Alle technischen Daten sowie Gewichts- und Maßangaben sind sorgfältig erstellt. Irrtum vorbehalten. Alle Maße in mm · LED Lebensdauerangaben: L80/B10 bei Umgebungstemperatur (ta) 25°C. Bemessungslebensdauer 50.000 h. Lichtstromangabe und Effizienz unterliegen einer Toleranz von +/- 10% Min CRI Ra: >80 / >90 · Produktabbildungen sind beispielhaft und können vom Original abweichen · Änderungen, die dem Fortschritt dienen, behalten wir uns vor · Oktalite Lichttechnik GmbH · Mathias-Brüggen-Straße 73 · 50829 Köln · T +49 221 59767-0 · F +49 221 59767-40 · mail@oktalite.com · www.oktalite.com · 2019-06-16