



MIOVA

EINBAURICHTSTRAHLER

Der elegante Wallwasher definiert Eleganz in der Retailbeleuchtung neu. Mit einem Mini-Gardemaß von 300 x 50 mm lässt sich diese Einbauleuchte fast unsichtbar und bündig in die Decke integrieren. Sie erzeugt eine homogene Wandausleuchtung, die ideal zum reduzierten Style heutiger Premiumstores passt.

Fast unsichtbar



Konzentration auf die homogene vertikale Ausleuchtung, die Leuchte selbst verbindet sich optisch mit der Decke

Einfache Montage



- Durch eine Federbefestigung wird MIOVA in handelsübliche Deckensysteme einfach eingeklinkt
- Geeignet für Gipskarton- oder Odenwaldecke mit einer Stärke von 1 - 25 mm

Geringe Einbaumaße



- Der Anschluss an das Vorschaltgerät erfolgt einfach über Steckverbindungen. Es kann separat positioniert werden: super für Räume mit niedrigen Decken!
- Mindestbautiefe nur 100 mm

Hohe Effizienz

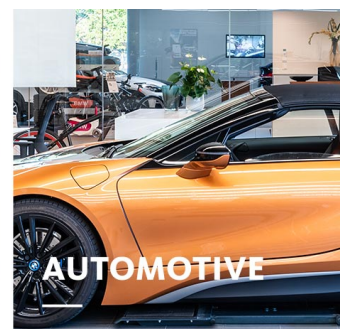
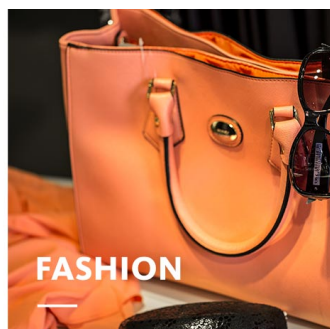


Energieeffizienz von bis zu 136 lm/W. Eine Leuchte, die für dauerhaft niedrige Betriebskosten steht

LED[®]






Intelligentes Licht

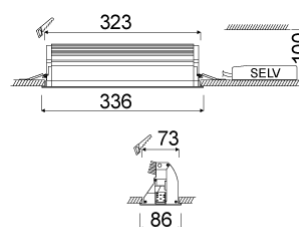
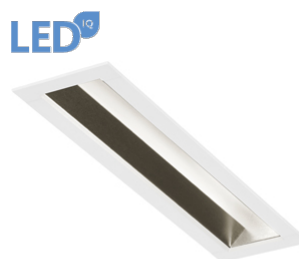
LED^{IQ} -fähig (DALI dimmbar)



MIOVA

www.oktalite.com/miova-r

Leuchtentyp	Einbaurichtstrahler
Einsatzgebiet	flächige Warenbeleuchtung
Aktionsradius	starr
Befestigung	Federbefestigung
Deckenstärke	1 - 25 mm
Lichttechnik	LED ^{IQ}
Lumenklasse	4000 lm - 5000 lm
Lichtfarbe Weiss	2700 K, 3000 K, 3100 K Best Colour, 3100 K Efficient Colour, 3500 K, 4000 K
Kühlung	passiv
Versorgungseinheit	DALI Treiber separat
Leuchtenfarbe	RAL 9005 tiefschwarz RAL 9006 weißaluminium RAL 9016 verkehrsweiß Sonderfarben auf Anfrage
Oberfläche	struktur-pulverbeschichtet
Nennspannung	220 - 240 V, 50/60Hz
Lichtsteuerung	DALI
Gewicht	ca. 1,0 kg
Komponenten	 Leuchteinheit  Versorgungseinheit
Prüfzeichen	  



Alle technischen Daten sowie Gewichts- und Maßangaben sind sorgfältig erstellt. Irrtum vorbehalten. Alle Maße in mm · LED Lebensdauerangaben: L80/B10 bei Umgebungstemperatur (ta) 25°C. Bemessungslebensdauer 50.000 h. Lichtstromangabe und Effizienz unterliegen einer Toleranz von +/- 10% Min CRI Ra: >80 / >90 · Produktabbildungen sind beispielhaft und können vom Original abweichen · Änderungen, die dem Fortschritt dienen, behalten wir uns vor · Oktalite Lichttechnik GmbH · Mathias-Brüggen-Straße 73 · 50829 Köln · T +49 221 59767-0 · F +49 221 59767-40 · mail@oktalite.com · www.oktalite.com · 2019-06-25

**MIOVA****oktalite**

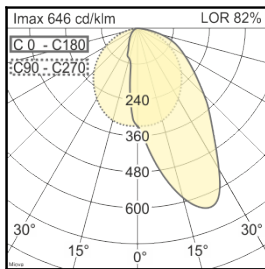
Lumenklasse	Lichtfarbe	CRI R _a	System- lichtstrom	Systemleistung	Reflektorfarbe	Bestellnummer		
						weiß	silber	schwarz
4000 lm	3100 K Best Colour	95	3575 lm	42 W	silber	10175060	10175061	10175062
5000 lm	2700 K	82	4120 lm	42 W	silber	10172990	10172991	10172992
5000 lm	3000 K	83	4440 lm	42 W	silber	10172993	10172994	10172995
5000 lm	3100 K Efficient Colour	84	4315 lm	42 W	silber	10172996	10172997	10172998
5000 lm	3500 K	84	4495 lm	42 W	silber	10172999	10173000	10173001
5000 lm	4000 K	84	4585 lm	42 W	silber	10173002	10173003	10173004

Ausstrahlwinkel**Reflektorfarbe****LO**

Wall Washer

silber

82 %



Alle technischen Daten sowie Gewichts- und Maßangaben sind sorgfältig erstellt. Irrtum vorbehalten. Alle Maße in mm · LED Lebensdauerangaben: L80/B10 bei Umgebungstemperatur (ta) 25°C. Bemessungslebensdauer 50.000 h. Lichtstromangabe und Effizienz unterliegen einer Toleranz von +/- 10% Min CRI Ra: >80 / >90 · Produktabbildungen sind beispielhaft und können vom Original abweichen · Änderungen, die dem Fortschritt dienen, behalten wir uns vor · Oktalite Lichttechnik GmbH · Mathias-Brüggen-Straße 73 · 50829 Köln · T +49 221 59767-0 · F +49 221 59767-40 · mail@oktalite.com · www.oktalite.com · 2019-06-25



DALI Treiber

oktalite

Ausführung	unabhängiges Betriebsgerät
Anschlussart	sekundärseitig steckerfertig
Netzanschluss	GST 18i3
Leuchtenanschluss	Tyco
Leitungslänge sekundär	400 mm
Nennspannung	220 - 240 V, 50/60Hz
Schutzart	IP20
Schutzklasse	I, II
Lichtsteuerung	DALI
Lichttechnik	LED ^{IQ}

Lichttechnik	Ausgang	Systemleistung	Bestellnummer
LED IQ	1050 mA	42 W	10138653

Alle technischen Daten sowie Gewichts- und Maßangaben sind sorgfältig erstellt. Irrtum vorbehalten. Alle Maße in mm · LED Lebensdauerangaben: L80/B10 bei Umgebungstemperatur (ta) 25°C. Bemessungslebensdauer 50.000 h. Lichtstromangabe und Effizienz unterliegen einer Toleranz von +/- 10% Min CRI Ra: >80 / >90 · Produktabbildungen sind beispielhaft und können vom Original abweichen · Änderungen, die dem Fortschritt dienen, behalten wir uns vor · Oktalite Lichttechnik GmbH · Mathias-Brüggen-Straße 73 · 50829 Köln · T +49 221 59767-0 · F +49 221 59767-40 · mail@oktalite.com · www.oktalite.com · 2019-06-25