



## B.VEO TWIN

AUFBAURICHTSTRAHLER

B.VEO TWIN mit zwei Strahlerköpfen und zurückhaltendem Gehäuse ist der ideale Partner für die akzentstarke und doch harmonische Decken- und Wandgestaltung. So lässt sich die Anzahl der Strahler verdoppeln oder die Anlage systematisch ergänzen bei gleicher Leuchtenanzahl und ohne zusätzliche Treibergehäuse: die ruhige Anmutung bleibt!



### Doppelte Power

Zwei Strahlerköpfe mit leistungsstarkem Reflektor, Durchmesser von nur 75 mm



### Einheitlicher Look

Das schicke Design lässt auch zwei Strahler an der Schiene filigran wirken



### Viel Leistung, wenig Verbrauch

- Hohe Energieeffizienz von bis zu 120 lm/W
- Lumenpakete zwischen 3000 und 4000 Lumen pro Leuchtenkopf



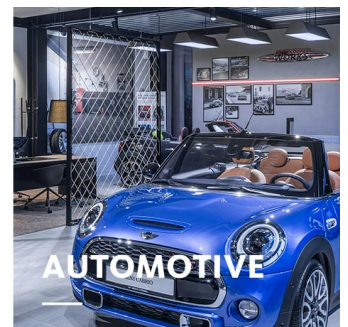
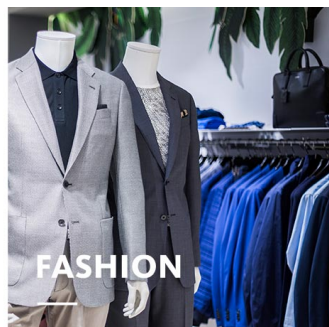
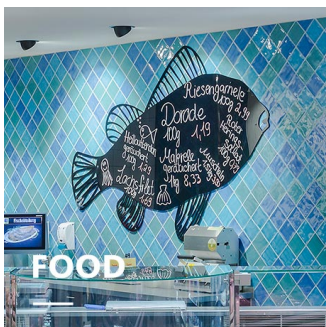
### Niedrige Investitionskosten

Bei der Grundausstattung mit B.VEO TWIN bleiben die Kosten im Rahmen



### Intelligente Lichtkonzepte

Dank LED<sup>IQ</sup>-Technologie viele Möglichkeiten individueller und leicht steuerbarer dynamischer Lichtkonzepte

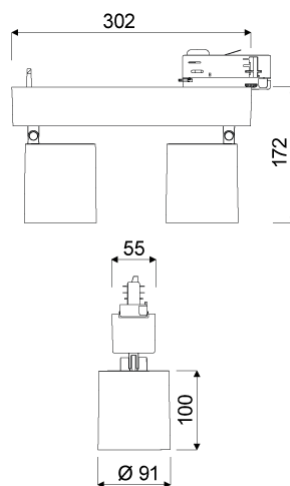


## B.VEO TWIN

# oktalite

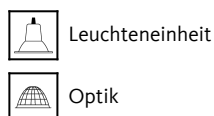
[www.oktalite.com/bveo-twin-t](http://www.oktalite.com/bveo-twin-t)

Leuchtentyp	Aufbaurichtstrahler
Einsatzgebiet	Akzentbeleuchtung
Aktionsradius	um 270° drehbar und bis 90° schwenkbar
Befestigung	3-Phasen Stromschienenadapter, zur vertikalen Montage geeignet
Lichttechnik	LED <sup>IQ</sup>
Lumenklasse	2000 lm - 4000 lm
Lichtfarbe Weiss	2700 K, 3000 K, 3000 K - Efficient White, 3000 K - Brilliant Colour, 3500 K, 4000 K
Lichtfarbe Food*	B+V+C, M, M+F
Kühlung	passiv
Versorgungseinheit	DALI Treiber integriert
Leuchtenfarbe	RAL 9005 tiefschwarz RAL 9006 weißaluminium RAL 9016 verkehrsweiß Sonderfarben auf Anfrage

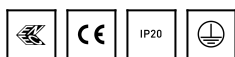


Oberfläche	struktur-pulverbeschichtet
Nennspannung	220 - 240 V, 50/60Hz
Lichtsteuerung	DALI
Gewicht	ca. 2,0 kg

Komponenten



Prüfzeichen



\* B = Bakery, V = Vegetable, C = Cheese,  
M = Meat,  
M = Meat, F = Fish

Alle technischen Daten sowie Gewichts- und Maßangaben sind sorgfältig erstellt. Irrtum vorbehalten. Alle Maße in mm · LED Lebensdauerangaben: L80/B10 bei Umgebungstemperatur (ta) 25°C. Bemessungslebensdauer 50.000 h. Lichtstromangabe und Effizienz unterliegen einer Toleranz von +/- 10% Min CRI Ra: >80 / >90 · Produktabbildungen sind beispielhaft und können vom Original abweichen · Änderungen, die dem Fortschritt dienen, behalten wir uns vor · Oktalite Lichttechnik GmbH · Mathias-Brüggen-Straße 73 · 50829 Köln · T +49 221 59767-0 · F +49 221 59767-40 · mail@oktalite.com · www.oktalite.com · 2019-06-25

Leuchteinheit - LED<sup>IQ</sup>

## B.VEO TWIN

# oktalite

Lumenklasse	Lichtfarbe	CRI R <sub>a</sub>	System- lichtstrom*	Systemleistung	Bestellnummer		
					weiß	silber	schwarz
3000 lm	3000 K - Brilliant Colour	96	2 x 2610 lm	70 W	10187637	10187638	10187639
4000 lm	2700 K	81	2 x 3390 lm	62 W	10187640	10187641	10187642
4000 lm	3000 K	83	2 x 3530 lm	62 W	10187643	10187644	10187645
4000 lm	3000 K - Efficient White	94	2 x 3465 lm	74 W	10187646	10187647	10187648
4000 lm	3500 K	85	2 x 3600 lm	62 W	10187649	10187650	10187651
4000 lm	4000 K	83	2 x 3670 lm	62 W	10187652	10187653	10187654
2000 lm	M	-	2 x 1715 lm	62 W	10187658	10187659	10187660
2000 lm	M+F	-	2 x 1615 lm	62 W	10187661	10187662	10187663
4000 lm	B+V+C	-	2 x 3170 lm	82 W	10187655	10187656	10187657

Zubehör	Bestellnummer
Saugheber	10206417

\* Basis für den Systemlichtstrom ist der Medium Flood Reflektor silber.

Efficient White: R<sub>s</sub> = 75, R<sub>r</sub> = 91, R<sub>g</sub> = 102

Brilliant Colour: R<sub>s</sub> = 92, R<sub>r</sub> = 93, R<sub>g</sub> = 106

Alle technischen Daten sowie Gewichts- und Maßangaben sind sorgfältig erstellt. Irrtum vorbehalten. Alle Maße in mm · LED Lebensdauerangaben: L80/B10 bei Umgebungstemperatur (ta) 25°C. Bemessungslebensdauer 50.000 h. Lichtstromangabe und Effizienz unterliegen einer Toleranz von +/- 10% Min CRI Ra: >80 / >90 · Produktabbildungen sind beispielhaft und können vom Original abweichen · Änderungen, die dem Fortschritt dienen, behalten wir uns vor · Oktalite Lichttechnik GmbH · Mathias-Brüggen-Straße 73 · 50829 Köln · T +49 221 59767-0 · F +49 221 59767-40 · mail@oktalite.com · www.oktalite.com · 2019-06-25

# Optik 85 - LED<sup>IQ</sup>

# oktalite

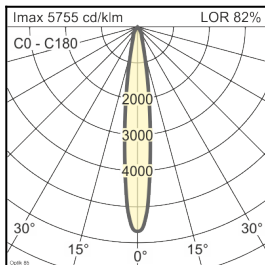
Reflektorfarbe

silber

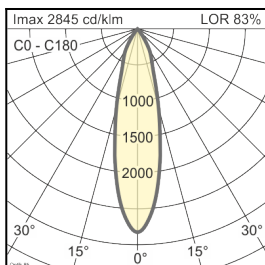
Lichttechnik

LED<sup>IQ</sup>

Ausstrahlwinkel Spot	Reflektorart	Scheibe / Filter	LOR	Bestellnummer																						
				weiß	silber	schwarz																				
<table border="1"> <thead> <tr> <th colspan="4">Optik 85 - SP</th> </tr> <tr> <th>Höhe [m]</th> <th>KegelØ [cm]</th> <th>E(0°) [lx/klm]</th> <th>E(C0) [lx/klm]</th> </tr> </thead> <tbody> <tr> <td>1</td> <td>26</td> <td>5755</td> <td>2841</td> </tr> <tr> <td>2</td> <td>52</td> <td>1439</td> <td>710</td> </tr> <tr> <td>3</td> <td>78</td> <td>639</td> <td>316</td> </tr> </tbody> </table>	Optik 85 - SP				Höhe [m]	KegelØ [cm]	E(0°) [lx/klm]	E(C0) [lx/klm]	1	26	5755	2841	2	52	1439	710	3	78	639	316	Facetten	ohne	82 %	-	-	10183944
	Optik 85 - SP																									
	Höhe [m]	KegelØ [cm]	E(0°) [lx/klm]	E(C0) [lx/klm]																						
1	26	5755	2841																							
2	52	1439	710																							
3	78	639	316																							
Facetten	klar	78 %	-	-	10184576																					



Ausstrahlwinkel Medium Flood	Reflektorart	Scheibe / Filter	LOR	Bestellnummer																						
				weiß	silber	schwarz																				
<table border="1"> <thead> <tr> <th colspan="4">Optik 85 - MF</th> </tr> <tr> <th>Höhe [m]</th> <th>KegelØ [cm]</th> <th>E(0°) [lx/klm]</th> <th>E(C0) [lx/klm]</th> </tr> </thead> <tbody> <tr> <td>1</td> <td>45</td> <td>2845</td> <td>1321</td> </tr> <tr> <td>2</td> <td>91</td> <td>711</td> <td>330</td> </tr> <tr> <td>3</td> <td>136</td> <td>316</td> <td>147</td> </tr> </tbody> </table>	Optik 85 - MF				Höhe [m]	KegelØ [cm]	E(0°) [lx/klm]	E(C0) [lx/klm]	1	45	2845	1321	2	91	711	330	3	136	316	147	Facetten	ohne	83 %	-	-	10183959
	Optik 85 - MF																									
	Höhe [m]	KegelØ [cm]	E(0°) [lx/klm]	E(C0) [lx/klm]																						
1	45	2845	1321																							
2	91	711	330																							
3	136	316	147																							
Facetten	klar	79 %	-	-	10184577																					



Alle technischen Daten sowie Gewichts- und Maßangaben sind sorgfältig erstellt. Irrtum vorbehalten. Alle Maße in mm · LED Lebensdauerangaben: L80/B10 bei Umgebungstemperatur (ta) 25°C. Bemessungslebensdauer 50.000 h. Lichtstromangabe und Effizienz unterliegen einer Toleranz von +/- 10% Min CRI Ra: >80 / >90 · Produktabbildungen sind beispielhaft und können vom Original abweichen · Änderungen, die dem Fortschritt dienen, behalten wir uns vor · Oktalite Lichttechnik GmbH · Mathias-Brüggen-Straße 73 · 50829 Köln · T +49 221 59767-0 · F +49 221 59767-40 · mail@oktalite.com · www.oktalite.com · 2019-06-25

# Optik 85 - LED<sup>IQ</sup>

# oktalite

Reflektorfarbe

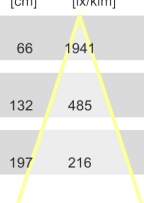
silber

Lichttechnik

LED<sup>IQ</sup>

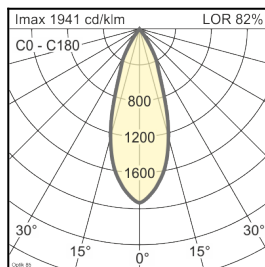
Ausstrahlwinkel Flood	Reflektorart	Scheibe / Filter	LOR	Bestellnummer		
				weiß	silber	schwarz

Optik 85 - FL			
Höhe [m]	KegelØ [cm]	E(0°) [lx/klm]	E(C0) [lx/klm]
1	66	1941	832
2	132	485	208
3	197	216	92



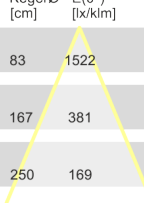
Facetten ohne 82 % - - 10183953

Facetten klar 78 % - - 10184578



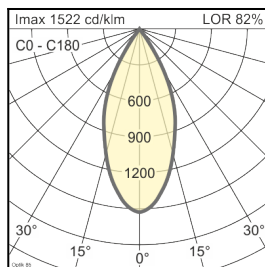
Ausstrahlwinkel Wide Flood	Reflektorart	Scheibe / Filter	LOR	Bestellnummer		
				weiß	silber	schwarz

Optik 85 - WFL			
Höhe [m]	KegelØ [cm]	E(0°) [lx/klm]	E(C0) [lx/klm]
1	83	1522	601
2	167	381	150
3	250	169	67



Facetten ohne 82 % - - 10183954

Facetten klar 78 % - - 10184579



Alle technischen Daten sowie Gewichts- und Maßangaben sind sorgfältig erstellt. Irrtum vorbehalten. Alle Maße in mm · LED Lebensdauerangaben: L80/B10 bei Umgebungstemperatur (ta) 25°C. Bemessungslebensdauer 50.000 h. Lichtstromangabe und Effizienz unterliegen einer Toleranz von +/- 10% Min CRI Ra: >80 / >90 · Produktabbildungen sind beispielhaft und können vom Original abweichen · Änderungen, die dem Fortschritt dienen, behalten wir uns vor · Oktalite Lichttechnik GmbH · Mathias-Brüggen-Straße 73 · 50829 Köln · T +49 221 59767-0 · F +49 221 59767-40 · mail@oktalite.com · www.oktalite.com · 2019-06-25

# Optik 85 - LED<sup>IQ</sup>

# oktalite

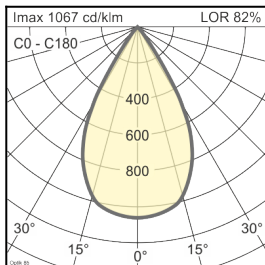
Reflektorfarbe

silber

Lichttechnik

LED<sup>IQ</sup>

Ausstrahlwinkel Very Wide Flood	Reflektorart	Scheibe / Filter	LOR	Bestellnummer																		
				weiß	silber	schwarz																
<table border="1"> <caption>Optik 85 - VFL</caption> <thead> <tr> <th>Höhe [m]</th> <th>KegelØ [cm]</th> <th>E(0°) [lx/klm]</th> <th>E(C0) [lx/klm]</th> </tr> </thead> <tbody> <tr> <td>1</td> <td>111</td> <td>1067</td> <td>360</td> </tr> <tr> <td>2</td> <td>223</td> <td>267</td> <td>90</td> </tr> <tr> <td>3</td> <td>334</td> <td>119</td> <td>40</td> </tr> </tbody> </table>	Höhe [m]	KegelØ [cm]	E(0°) [lx/klm]	E(C0) [lx/klm]	1	111	1067	360	2	223	267	90	3	334	119	40	Facetten	ohne	82 %	-	-	10183955
	Höhe [m]	KegelØ [cm]	E(0°) [lx/klm]	E(C0) [lx/klm]																		
	1	111	1067	360																		
2	223	267	90																			
3	334	119	40																			
Facetten	klar	78 %	-	-	10184580																	



Alle technischen Daten sowie Gewichts- und Maßangaben sind sorgfältig erstellt. Irrtum vorbehalten. Alle Maße in mm · LED Lebensdauerangaben: L80/B10 bei Umgebungstemperatur (ta) 25°C. Bemessungslebensdauer 50.000 h. Lichtstromangabe und Effizienz unterliegen einer Toleranz von +/- 10% Min CRI Ra: >80 / >90 · Produktabbildungen sind beispielhaft und können vom Original abweichen · Änderungen, die dem Fortschritt dienen, behalten wir uns vor · Oktalite Lichttechnik GmbH · Mathias-Brüggen-Straße 73 · 50829 Köln · T +49 221 59767-0 · F +49 221 59767-40 · mail@oktalite.com · www.oktalite.com · 2019-06-25