



B.VEO

AUFBAURICHTSTRAHLER

Klein, fein und leistungsstark: Der flexible Akzentstrahler für das Einstiegssegment überzeugt mit kleinem Strahlerkopf, schlichtem Design und maßgeschneidertem Licht bei hohen Lumenpaketen. Erzeugt ein ruhiges Deckenbild bei exzellenter Lichtwirkung.

Licht nach Maß

- Hohe Lumenpakete und individuelle Konfiguration für passgenaue Akzente.
- 3000 bis 4000 Lumen pro Leuchtenkopf.

Beste Lichtfarben & Lichtwirkung

- Ausstattbar mit sechs Weißlichtfarben, von 2700 - 4000 K, Best Colour und Efficient Colour
- Individuelle Ausstrahlcharakteristika lassen Spannung im Raum entstehen.

Ruhiges Deckenbild

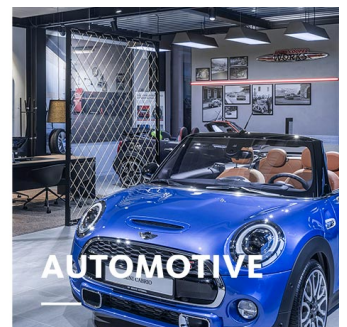
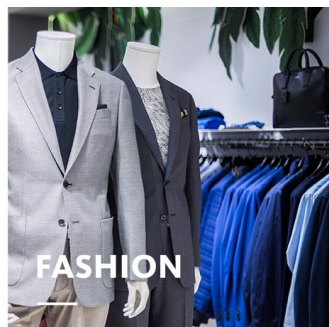
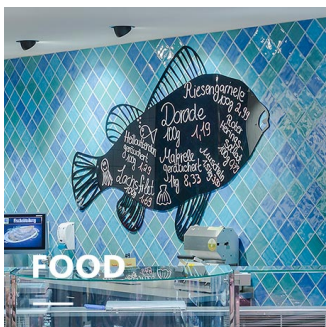
Sehr kleiner Strahlerkopf, dezentes Treibergehäuse

Zukunftsfähiges Licht





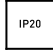

Erhältlich mit LED^{IQ}-Technologie: einfache Steuerung per Tablet oder Smartphone

Schnelle Montage & Ausrichtung

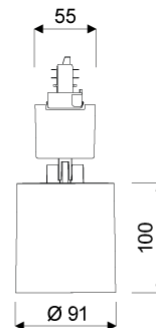
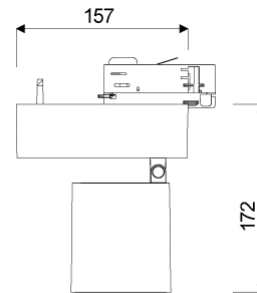
Integrierbar in bestehende 3-Phasen-Stromschiene, Ausrichtung durch einfaches Verschieben, Drehen, Schwenken



www.oktalite.com/bveo-t

Leuchtentyp	Aufbaurichtstrahler
Einsatzgebiet	Akzentbeleuchtung
Aktionsradius	um 355° drehbar und bis 90° schwenkbar
Befestigung	3-Phasen Stromschienenadapter, zur vertikalen Montage geeignet
Lichttechnik	LED ^{IQ}
Lumenklasse	2000 lm - 4000 lm
Lichtfarbe Weiss	2700 K, 3000 K, 3000 K - Efficient White, 3000 K - Brilliant Colour, 3500 K, 4000 K
Lichtfarbe Food*	B+V+C, M, M+F
Kühlung	passiv
Versorgungseinheit	DALI Treiber integriert
Leuchtenfarbe	RAL 9005 tiefschwarz RAL 9006 weißaluminium RAL 9016 verkehrsweiß Sonderfarben auf Anfrage
Oberfläche	struktur-pulverbeschichtet
Nennspannung	220 - 240 V, 50/60Hz
Lichtsteuerung	DALI
Gewicht	ca. 1,1 kg
Komponenten	 Leuchteneinheit  Optik
Prüfzeichen	   

* B = Bakery, V = Vegetable, C = Cheese,
M = Meat,
M = Meat, F = Fish



Alle technischen Daten sowie Gewichts- und Maßangaben sind sorgfältig erstellt. Irrtum vorbehalten. Alle Maße in mm · LED Lebensdauerangaben: L80/B10 bei Umgebungstemperatur (ta) 25°C. Bemessungslebensdauer 50.000 h. Lichtstromangabe und Effizienz unterliegen einer Toleranz von +/- 10% Min CRI Ra: >80 / >90 · Produktabbildungen sind beispielhaft und können vom Original abweichen · Änderungen, die dem Fortschritt dienen, behalten wir uns vor · Oktalite Lichttechnik GmbH · Mathias-Brüggen-Straße 73 · 50829 Köln · T +49 221 59767-0 · F +49 221 59767-40 · mail@oktalite.com · www.oktalite.com · 2019-06-25

Leuchteinheit - LED^{IQ}**B.VEO****oktalite**

Lumenklasse	Lichtfarbe	CRI R _a	System- lichtstrom*	Systemleistung	Bestellnummer		
					weiß	silber	schwarz
3000 lm	3000 K - Brilliant Colour	96	2610 lm	35 W	10187664	10187665	10187666
4000 lm	2700 K	81	3390 lm	31 W	10187667	10187668	10187669
4000 lm	3000 K	83	3530 lm	31 W	10187670	10187671	10187672
4000 lm	3000 K - Efficient White	94	3465 lm	37 W	10187673	10187674	10187675
4000 lm	3500 K	85	3600 lm	31 W	10187676	10187677	10187678
4000 lm	4000 K	83	3670 lm	31 W	10187679	10187680	10187681
2000 lm	M	-	1715 lm	31 W	10187685	10187686	10187687
2000 lm	M+F	-	1615 lm	31 W	10187688	10187689	10187690
4000 lm	B+V+C	-	3170 lm	41 W	10187682	10187683	10187684

Zubehör	Bestellnummer
Saugheber	10206417

* Basis für den Systemlichtstrom ist der Medium Flood Reflektor silber.

Efficient White: R_s = 75, R_r = 91, R_g = 102

Brilliant Colour: R_s = 92, R_r = 93, R_g = 106

Alle technischen Daten sowie Gewichts- und Maßangaben sind sorgfältig erstellt. Irrtum vorbehalten. Alle Maße in mm · LED Lebensdauerangaben: L80/B10 bei Umgebungstemperatur (ta) 25°C. Bemessungslebensdauer 50.000 h. Lichtstromangabe und Effizienz unterliegen einer Toleranz von +/- 10% Min CRI Ra: >80 / >90 · Produktabbildungen sind beispielhaft und können vom Original abweichen · Änderungen, die dem Fortschritt dienen, behalten wir uns vor · Oktalite Lichttechnik GmbH · Mathias-Brüggen-Straße 73 · 50829 Köln · T +49 221 59767-0 · F +49 221 59767-40 · mail@oktalite.com · www.oktalite.com · 2019-06-25

Optik 85 - LED^{IQ}

oktalite

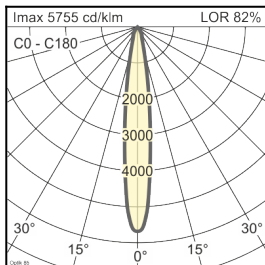
Reflektorfarbe

silber

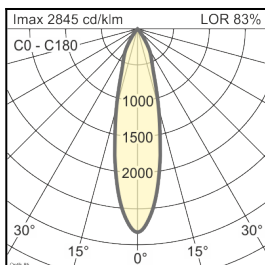
Lichttechnik

LED^{IQ}

Ausstrahlwinkel Spot	Reflektorart	Scheibe / Filter	LOR	Bestellnummer																						
				weiß	silber	schwarz																				
<table border="1"> <thead> <tr> <th colspan="4">Optik 85 - SP</th> </tr> <tr> <th>Höhe [m]</th> <th>KegelØ [cm]</th> <th>E(0°) [lx/klm]</th> <th>E(C0) [lx/klm]</th> </tr> </thead> <tbody> <tr> <td>1</td> <td>26</td> <td>5755</td> <td>2841</td> </tr> <tr> <td>2</td> <td>52</td> <td>1439</td> <td>710</td> </tr> <tr> <td>3</td> <td>78</td> <td>639</td> <td>316</td> </tr> </tbody> </table>	Optik 85 - SP				Höhe [m]	KegelØ [cm]	E(0°) [lx/klm]	E(C0) [lx/klm]	1	26	5755	2841	2	52	1439	710	3	78	639	316	Facetten	ohne	82 %	-	-	10183944
	Optik 85 - SP																									
	Höhe [m]	KegelØ [cm]	E(0°) [lx/klm]	E(C0) [lx/klm]																						
1	26	5755	2841																							
2	52	1439	710																							
3	78	639	316																							
Facetten	klar	78 %	-	-	10184576																					



Ausstrahlwinkel Medium Flood	Reflektorart	Scheibe / Filter	LOR	Bestellnummer																						
				weiß	silber	schwarz																				
<table border="1"> <thead> <tr> <th colspan="4">Optik 85 - MF</th> </tr> <tr> <th>Höhe [m]</th> <th>KegelØ [cm]</th> <th>E(0°) [lx/klm]</th> <th>E(C0) [lx/klm]</th> </tr> </thead> <tbody> <tr> <td>1</td> <td>45</td> <td>2845</td> <td>1321</td> </tr> <tr> <td>2</td> <td>91</td> <td>711</td> <td>330</td> </tr> <tr> <td>3</td> <td>136</td> <td>316</td> <td>147</td> </tr> </tbody> </table>	Optik 85 - MF				Höhe [m]	KegelØ [cm]	E(0°) [lx/klm]	E(C0) [lx/klm]	1	45	2845	1321	2	91	711	330	3	136	316	147	Facetten	ohne	83 %	-	-	10183959
	Optik 85 - MF																									
	Höhe [m]	KegelØ [cm]	E(0°) [lx/klm]	E(C0) [lx/klm]																						
1	45	2845	1321																							
2	91	711	330																							
3	136	316	147																							
Facetten	klar	79 %	-	-	10184577																					



Alle technischen Daten sowie Gewichts- und Maßangaben sind sorgfältig erstellt. Irrtum vorbehalten. Alle Maße in mm · LED Lebensdauerangaben: L80/B10 bei Umgebungstemperatur (ta) 25°C. Bemessungslebensdauer 50.000 h. Lichtstromangabe und Effizienz unterliegen einer Toleranz von +/- 10% Min CRI Ra: >80 / >90 · Produktabbildungen sind beispielhaft und können vom Original abweichen · Änderungen, die dem Fortschritt dienen, behalten wir uns vor · Oktalite Lichttechnik GmbH · Mathias-Brüggen-Straße 73 · 50829 Köln · T +49 221 59767-0 · F +49 221 59767-40 · mail@oktalite.com · www.oktalite.com · 2019-06-25

Reflektorfarbe

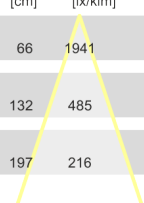
silber

Lichttechnik

LED^{IQ}

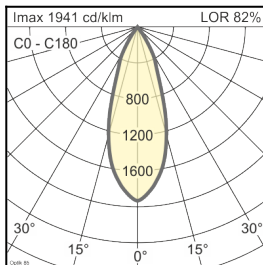
Ausstrahlwinkel Flood	Reflektorart	Scheibe / Filter	LOR	Bestellnummer		
				weiß	silber	schwarz

Optik 85 - FL			
Höhe [m]	KegelØ [cm]	E(0°) [lx/klm]	E(C0) [lx/klm]
1	66	1941	832
2	132	485	208
3	197	216	92



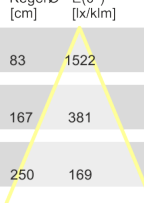
Facetten ohne 82 % - - 10183953

Facetten klar 78 % - - 10184578



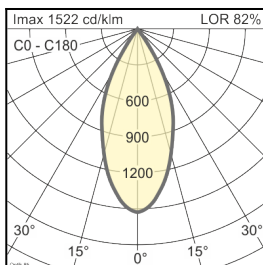
Ausstrahlwinkel Wide Flood	Reflektorart	Scheibe / Filter	LOR	Bestellnummer		
				weiß	silber	schwarz

Optik 85 - WFL			
Höhe [m]	KegelØ [cm]	E(0°) [lx/klm]	E(C0) [lx/klm]
1	83	1522	601
2	167	381	150
3	250	169	67



Facetten ohne 82 % - - 10183954

Facetten klar 78 % - - 10184579



Alle technischen Daten sowie Gewichts- und Maßangaben sind sorgfältig erstellt. Irrtum vorbehalten. Alle Maße in mm · LED Lebensdauerangaben: L80/B10 bei Umgebungstemperatur (ta) 25°C. Bemessungslebensdauer 50.000 h. Lichtstromangabe und Effizienz unterliegen einer Toleranz von +/- 10% Min CRI Ra: >80 / >90 · Produktabbildungen sind beispielhaft und können vom Original abweichen · Änderungen, die dem Fortschritt dienen, behalten wir uns vor · Oktalite Lichttechnik GmbH · Mathias-Brüggen-Straße 73 · 50829 Köln · T +49 221 59767-0 · F +49 221 59767-40 · mail@oktalite.com · www.oktalite.com · 2019-06-25

Optik 85 - LED^{IQ}

oktalite

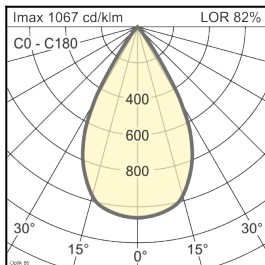
Reflektorfarbe

silber

Lichttechnik

LED^{IQ}

Ausstrahlwinkel Very Wide Flood	Reflektorart	Scheibe / Filter	LOR	Bestellnummer																						
				weiß	silber	schwarz																				
<table border="1"> <thead> <tr> <th colspan="4">Optik 85 - VFL</th> </tr> <tr> <th>Höhe [m]</th> <th>KegelØ [cm]</th> <th>E(0°) [lx/klm]</th> <th>E(C0) [lx/klm]</th> </tr> </thead> <tbody> <tr> <td>1</td> <td>111</td> <td>1067</td> <td>360</td> </tr> <tr> <td>2</td> <td>223</td> <td>267</td> <td>90</td> </tr> <tr> <td>3</td> <td>334</td> <td>119</td> <td>40</td> </tr> </tbody> </table>	Optik 85 - VFL				Höhe [m]	KegelØ [cm]	E(0°) [lx/klm]	E(C0) [lx/klm]	1	111	1067	360	2	223	267	90	3	334	119	40	Facetten	ohne	82 %	-	-	10183955
	Optik 85 - VFL																									
	Höhe [m]	KegelØ [cm]	E(0°) [lx/klm]	E(C0) [lx/klm]																						
1	111	1067	360																							
2	223	267	90																							
3	334	119	40																							
	Facetten	klar	78 %	-	-	10184580																				



Alle technischen Daten sowie Gewichts- und Maßangaben sind sorgfältig erstellt. Irrtum vorbehalten. Alle Maße in mm · LED Lebensdauerangaben: L80/B10 bei Umgebungstemperatur (ta) 25°C. Bemessungslebensdauer 50.000 h. Lichtstromangabe und Effizienz unterliegen einer Toleranz von +/- 10% Min CRI Ra: >80 / >90 · Produktabbildungen sind beispielhaft und können vom Original abweichen · Änderungen, die dem Fortschritt dienen, behalten wir uns vor · Oktalite Lichttechnik GmbH · Mathias-Brüggen-Straße 73 · 50829 Köln · T +49 221 59767-0 · F +49 221 59767-40 · mail@oktalite.com · www.oktalite.com · 2019-06-25