



B.VEO

AUFBAURICHTSTRAHLER

Klein, fein und leistungsstark: Der flexible Akzentstrahler für das Einstiegssegment überzeugt mit kleinem Strahlerkopf, schlichtem Design und maßgeschneidertem Licht bei hohen Lumenpaketen. Erzeugt ein ruhiges Deckenbild bei exzellenter Lichtwirkung.

Licht nach Maß

- Hohe Lumenpakete und individuelle Konfiguration für passgenaue Akzente.
- 3000 bis 4000 Lumen pro Leuchtenkopf.

Beste Lichtfarben & Lichtwirkung

- Ausstattbar mit sechs Weißlichtfarben, von 2700 - 4000 K, Best Colour und Efficient Colour
- Individuelle Ausstrahlcharakteristika lassen Spannung im Raum entstehen.

Ruhiges Deckenbild

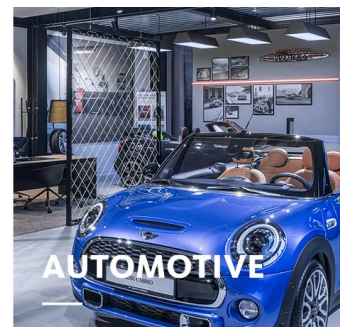
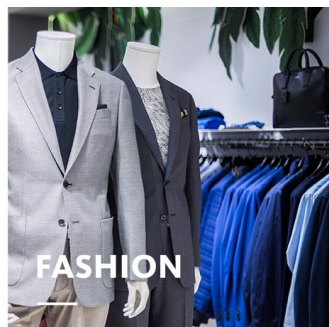
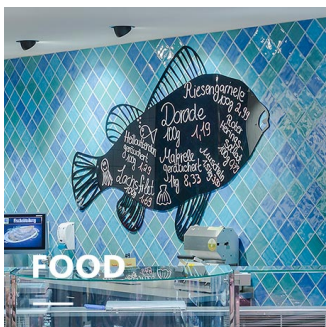
Sehr kleiner Strahlerkopf, dezentes Treibergehäuse

Zukunftsfähiges Licht





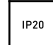
Erhältlich mit LED^{IQ}-Technologie: einfache Steuerung per Tablet oder Smartphone

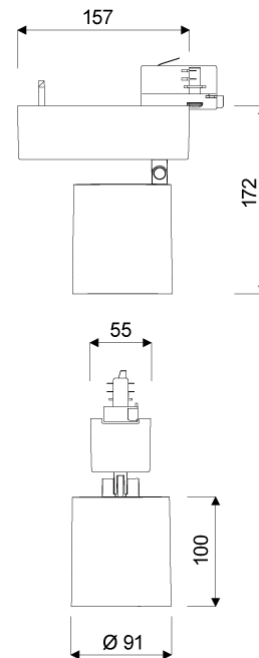
Schnelle Montage & Ausrichtung

Integrierbar in bestehende 3-Phasen-Stromschiene, Ausrichtung durch einfaches Verschieben, Drehen, Schwenken



www.oktalite.com/bveo-t

Leuchtentyp	Aufbaurichtstrahler
Einsatzgebiet	Akzentbeleuchtung
Aktionsradius	um 355° drehbar und bis 90° schwenkbar
Befestigung	3-Phasen Stromschienenadapter, zur vertikalen Montage geeignet
Lichttechnik	LED
Lumenklasse	1500 lm - 4000 lm
Lichtfarbe Weiss	2700 K, 3000 K, 3000 K - Efficient White, 3000 K - Brilliant Colour, 3500 K, 4000 K
Lichtfarbe Food*	B+V+C, M, M+F
Kühlung	passiv
Versorgungseinheit	Treiber integriert
Leuchtenfarbe	RAL 9005 tiefschwarz RAL 9006 weißaluminium RAL 9016 verkehrsweiß Sonderfarben auf Anfrage
Oberfläche	struktur-pulverbeschichtet
Nennspannung	220 - 240 V, 50/60Hz
Lichtsteuerung	auf Anfrage
Gewicht	ca. 1,1 kg
Komponenten	 Leuchteneinheit  Optik
Prüfzeichen	  



* B = Bakery, V = Vegetable, C = Cheese,
M = Meat,
M = Meat, F = Fish

Alle technischen Daten sowie Gewichts- und Maßangaben sind sorgfältig erstellt. Irrtum vorbehalten. Alle Maße in mm · LED Lebensdauerangaben: L80/B10 bei Umgebungstemperatur (ta) 25°C. Bemessungslebensdauer 50.000 h. Lichtstromangabe und Effizienz unterliegen einer Toleranz von +/- 10% Min CRI Ra: >80 / >90 · Produktabbildungen sind beispielhaft und können vom Original abweichen · Änderungen, die dem Fortschritt dienen, behalten wir uns vor · Oktalite Lichttechnik GmbH · Mathias-Brüggen-Straße 73 · 50829 Köln · T +49 221 59767-0 · F +49 221 59767-40 · mail@oktalite.com · www.oktalite.com · 2019-06-25



Lumenklasse	Lichtfarbe	CRI R _a	System- lichtstrom*	Systemleistung	Bestellnummer		
					weiß	silber	schwarz
2000 lm	3000 K - Efficient White	94	1885 lm	17 W	10187499	10187500	10187501
2000 lm	3000 K - Brilliant Colour	96	1725 lm	21 W	10187502	10187503	10187504
3000 lm	2700 K	81	2685 lm	23 W	10187505	10187506	10187507
3000 lm	3000 K	83	2795 lm	23 W	10187508	10187509	10187510
3000 lm	3000 K - Efficient White	94	2735 lm	27 W	10187511	10187512	10187513
3000 lm	3000 K - Brilliant Colour	96	2610 lm	35 W	10187514	10187515	10187516
3000 lm	3500 K	85	2850 lm	23 W	10187517	10187518	10187519
3000 lm	4000 K	83	2910 lm	23 W	10187520	10187521	10187522
4000 lm	2700 K	81	3390 lm	31 W	10187523	10187524	10187525
4000 lm	3000 K	83	3530 lm	31 W	10187526	10187527	10187528
4000 lm	3000 K - Efficient White	94	3465 lm	37 W	10187529	10187530	10187531
4000 lm	3500 K	85	3600 lm	31 W	10187532	10187533	10187534
4000 lm	4000 K	83	3670 lm	31 W	10187535	10187536	10187537
1500 lm	M	-	1360 lm	23 W	10187538	10187539	10187540
1500 lm	M+F	-	1280 lm	23 W	10187541	10187542	10187543
2000 lm	B+V+C	-	1765 lm	19 W	10187550	10187551	10187552
2000 lm	M	-	1715 lm	31 W	10187544	10187545	10187546
2000 lm	M+F	-	1615 lm	31 W	10187547	10187548	10187549
3000 lm	B+V+C	-	2590 lm	31 W	10187553	10187554	10187555
4000 lm	B+V+C	-	3170 lm	41 W	10187556	10187557	10187558

Zubehör	Bestellnummer
Saugheber	10206417

* Basis für den Systemlichtstrom ist der Medium Flood Reflektor silber.

Efficient White: R_s = 75, R_f = 91, R_g = 102

Brilliant Colour: R_s = 92, R_f = 93, R_g = 106

Alle technischen Daten sowie Gewichts- und Maßangaben sind sorgfältig erstellt. Irrtum vorbehalten. Alle Maße in mm · LED Lebensdauerangaben: L80/B10 bei Umgebungstemperatur (ta) 25°C. Bemessungslebensdauer 50.000 h. Lichtstromangabe und Effizienz unterliegen einer Toleranz von +/- 10% Min CRI Ra: >80 / >90 · Produktabbildungen sind beispielhaft und können vom Original abweichen · Änderungen, die dem Fortschritt dienen, behalten wir uns vor · Oktalite Lichttechnik GmbH · Mathias-Brüggen-Straße 73 · 50829 Köln · T +49 221 59767-0 · F +49 221 59767-40 · mail@oktalite.com · www.oktalite.com · 2019-06-25

Optik 85 - LED

oktalite

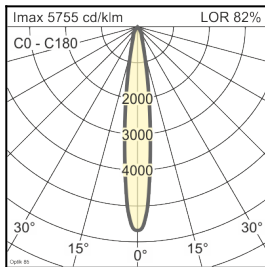
Reflektorfarbe

silber

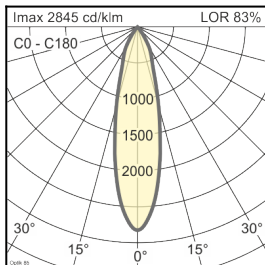
Lichttechnik

LED

Ausstrahlwinkel Spot	Reflektorart	Scheibe / Filter	LOR	Bestellnummer																						
				weiß	silber	schwarz																				
<table border="1"> <thead> <tr> <th colspan="4">Optik 85 - SP</th> </tr> <tr> <th>Höhe [m]</th> <th>KegelØ [cm]</th> <th>E(0°) [lx/klm]</th> <th>E(C0) [lx/klm]</th> </tr> </thead> <tbody> <tr> <td>1</td> <td>26</td> <td>5755</td> <td>2841</td> </tr> <tr> <td>2</td> <td>52</td> <td>1439</td> <td>710</td> </tr> <tr> <td>3</td> <td>78</td> <td>639</td> <td>316</td> </tr> </tbody> </table>	Optik 85 - SP				Höhe [m]	KegelØ [cm]	E(0°) [lx/klm]	E(C0) [lx/klm]	1	26	5755	2841	2	52	1439	710	3	78	639	316	Facetten	ohne	82 %	-	-	10183944
	Optik 85 - SP																									
	Höhe [m]	KegelØ [cm]	E(0°) [lx/klm]	E(C0) [lx/klm]																						
1	26	5755	2841																							
2	52	1439	710																							
3	78	639	316																							
Facetten	klar	78 %	-	-	10184576																					



Ausstrahlwinkel Medium Flood	Reflektorart	Scheibe / Filter	LOR	Bestellnummer																						
				weiß	silber	schwarz																				
<table border="1"> <thead> <tr> <th colspan="4">Optik 85 - MF</th> </tr> <tr> <th>Höhe [m]</th> <th>KegelØ [cm]</th> <th>E(0°) [lx/klm]</th> <th>E(C0) [lx/klm]</th> </tr> </thead> <tbody> <tr> <td>1</td> <td>45</td> <td>2845</td> <td>1321</td> </tr> <tr> <td>2</td> <td>91</td> <td>711</td> <td>330</td> </tr> <tr> <td>3</td> <td>136</td> <td>316</td> <td>147</td> </tr> </tbody> </table>	Optik 85 - MF				Höhe [m]	KegelØ [cm]	E(0°) [lx/klm]	E(C0) [lx/klm]	1	45	2845	1321	2	91	711	330	3	136	316	147	Facetten	ohne	83 %	-	-	10183959
	Optik 85 - MF																									
	Höhe [m]	KegelØ [cm]	E(0°) [lx/klm]	E(C0) [lx/klm]																						
1	45	2845	1321																							
2	91	711	330																							
3	136	316	147																							
Facetten	klar	79 %	-	-	10184577																					



Alle technischen Daten sowie Gewichts- und Maßangaben sind sorgfältig erstellt. Irrtum vorbehalten. Alle Maße in mm · LED Lebensdauerangaben: L80/B10 bei Umgebungstemperatur (ta) 25°C. Bemessungslebensdauer 50.000 h. Lichtstromangabe und Effizienz unterliegen einer Toleranz von +/- 10% Min CRI Ra: >80 / >90 · Produktabbildungen sind beispielhaft und können vom Original abweichen · Änderungen, die dem Fortschritt dienen, behalten wir uns vor · Oktalite Lichttechnik GmbH · Mathias-Brüggen-Straße 73 · 50829 Köln · T +49 221 59767-0 · F +49 221 59767-40 · mail@oktalite.com · www.oktalite.com · 2019-06-25

Optik 85 - LED

oktalite

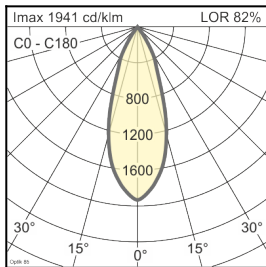
Reflektorfarbe

silber

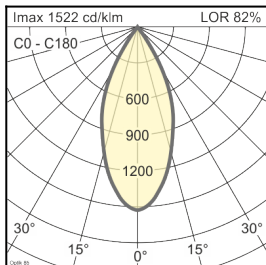
Lichttechnik

LED

Ausstrahlwinkel Flood	Reflektorart	Scheibe / Filter	LOR	Bestellnummer																						
				weiß	silber	schwarz																				
<table border="1"> <thead> <tr> <th colspan="4">Optik 85 - FL</th> </tr> <tr> <th>Höhe [m]</th> <th>KegelØ [cm]</th> <th>E(0°) [lx/klm]</th> <th>E(C0) [lx/klm]</th> </tr> </thead> <tbody> <tr> <td>1</td> <td>66</td> <td>1941</td> <td>832</td> </tr> <tr> <td>2</td> <td>132</td> <td>485</td> <td>208</td> </tr> <tr> <td>3</td> <td>197</td> <td>216</td> <td>92</td> </tr> </tbody> </table>	Optik 85 - FL				Höhe [m]	KegelØ [cm]	E(0°) [lx/klm]	E(C0) [lx/klm]	1	66	1941	832	2	132	485	208	3	197	216	92	Facetten	ohne	82 %	-	-	10183953
	Optik 85 - FL																									
	Höhe [m]	KegelØ [cm]	E(0°) [lx/klm]	E(C0) [lx/klm]																						
1	66	1941	832																							
2	132	485	208																							
3	197	216	92																							
Facetten	klar	78 %	-	-	10184578																					



Ausstrahlwinkel Wide Flood	Reflektorart	Scheibe / Filter	LOR	Bestellnummer																						
				weiß	silber	schwarz																				
<table border="1"> <thead> <tr> <th colspan="4">Optik 85 - WFL</th> </tr> <tr> <th>Höhe [m]</th> <th>KegelØ [cm]</th> <th>E(0°) [lx/klm]</th> <th>E(C0) [lx/klm]</th> </tr> </thead> <tbody> <tr> <td>1</td> <td>83</td> <td>1522</td> <td>601</td> </tr> <tr> <td>2</td> <td>167</td> <td>381</td> <td>150</td> </tr> <tr> <td>3</td> <td>250</td> <td>169</td> <td>67</td> </tr> </tbody> </table>	Optik 85 - WFL				Höhe [m]	KegelØ [cm]	E(0°) [lx/klm]	E(C0) [lx/klm]	1	83	1522	601	2	167	381	150	3	250	169	67	Facetten	ohne	82 %	-	-	10183954
	Optik 85 - WFL																									
	Höhe [m]	KegelØ [cm]	E(0°) [lx/klm]	E(C0) [lx/klm]																						
1	83	1522	601																							
2	167	381	150																							
3	250	169	67																							
Facetten	klar	78 %	-	-	10184579																					



Alle technischen Daten sowie Gewichts- und Maßangaben sind sorgfältig erstellt. Irrtum vorbehalten. Alle Maße in mm · LED Lebensdauerangaben: L80/B10 bei Umgebungstemperatur (ta) 25°C. Bemessungslebensdauer 50.000 h. Lichtstromangabe und Effizienz unterliegen einer Toleranz von +/- 10% Min CRI Ra: >80 / >90 · Produktabbildungen sind beispielhaft und können vom Original abweichen · Änderungen, die dem Fortschritt dienen, behalten wir uns vor · Oktalite Lichttechnik GmbH · Mathias-Brüggen-Straße 73 · 50829 Köln · T +49 221 59767-0 · F +49 221 59767-40 · mail@oktalite.com · www.oktalite.com · 2019-06-25

Optik 85 - LED

oktalite

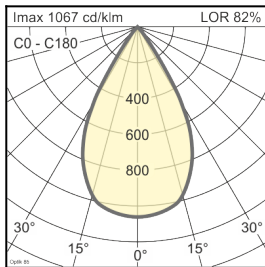
Reflektorfarbe

silber

Lichttechnik

LED

Ausstrahlwinkel Very Wide Flood	Reflektorart	Scheibe / Filter	LOR	Bestellnummer																						
				weiß	silber	schwarz																				
<table border="1"> <thead> <tr> <th colspan="4">Optik 85 - VFL</th> </tr> <tr> <th>Höhe [m]</th> <th>KegelØ [cm]</th> <th>E(0°) [lx/klm]</th> <th>E(C0) [lx/klm]</th> </tr> </thead> <tbody> <tr> <td>1</td> <td>111</td> <td>1067</td> <td>360</td> </tr> <tr> <td>2</td> <td>223</td> <td>267</td> <td>90</td> </tr> <tr> <td>3</td> <td>334</td> <td>119</td> <td>40</td> </tr> </tbody> </table>	Optik 85 - VFL				Höhe [m]	KegelØ [cm]	E(0°) [lx/klm]	E(C0) [lx/klm]	1	111	1067	360	2	223	267	90	3	334	119	40	Facetten	ohne	82 %	-	-	10183955
	Optik 85 - VFL																									
	Höhe [m]	KegelØ [cm]	E(0°) [lx/klm]	E(C0) [lx/klm]																						
1	111	1067	360																							
2	223	267	90																							
3	334	119	40																							
Facetten	klar	78 %	-	-	10184580																					



Alle technischen Daten sowie Gewichts- und Maßangaben sind sorgfältig erstellt. Irrtum vorbehalten. Alle Maße in mm · LED Lebensdauerangaben: L80/B10 bei Umgebungstemperatur (ta) 25°C. Bemessungslebensdauer 50.000 h. Lichtstromangabe und Effizienz unterliegen einer Toleranz von +/- 10% Min CRI Ra: >80 / >90 · Produktabbildungen sind beispielhaft und können vom Original abweichen · Änderungen, die dem Fortschritt dienen, behalten wir uns vor · Oktalite Lichttechnik GmbH · Mathias-Brüggen-Straße 73 · 50829 Köln · T +49 221 59767-0 · F +49 221 59767-40 · mail@oktalite.com · www.oktalite.com · 2019-06-25