



BONEO

AUFBAURICHTSTRAHLER

BONEO überrascht durch seine Designmerkmale in Bicolor-Optik. Das innovative Dreh-Schwenkgelenk ermöglicht die punktgenaue Ausleuchtung der Waren. Ein schwarzer Blending und höchsteffiziente Reflektoren garantieren eine perfekte Entblendung für höchsten Sehkomfort. LEDIQ-Lichtmanagement für Ihre Modernisierung: Vorbereitet für ein optionales Wireless-Interface kann der Strahler zukünftig die Steuerbefehle auch drahtlos empfangen.



Ästhetisches Design in Bicolor-Optik

Innovatives Dreh-Schwenkgelenk als Designmerkmal



Ruhiges Deckenbild

Schienerorientierte Anbringung für perfekte Integration in die Raumgestaltung



Perfekte Entblendung

Höchster Sehkomfort dank schwarzem Blending



Viele LED-Lichtfarben

Sechs Weißlichtfarben stehen zur Auswahl



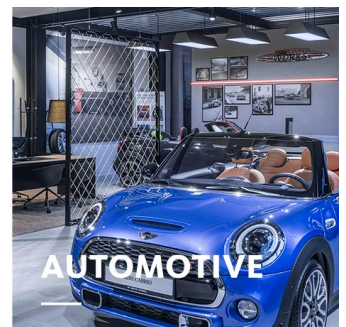
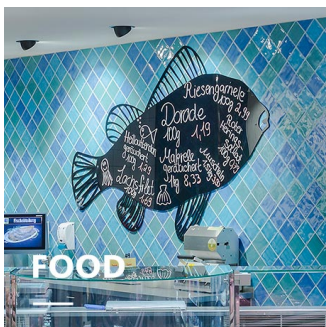
Effiziente Highlights

Mit 4.000 lm spendet BONEO bis zu 116 lm/W



Optionales Lichtmanagement


LED^{IQ}: Optionales Wireless-Interface für drahtlosen Empfang der Steuerbefehle



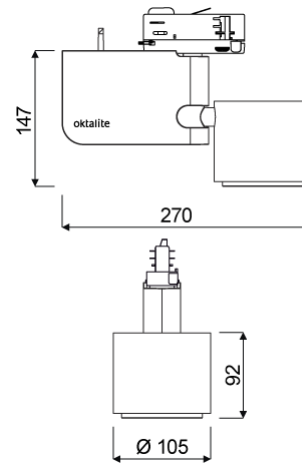
BONEO

oktalite

www.oktalite.com/boneo-t

Leuchtentyp	Aufbaurichtstrahler
Einsatzgebiet	Akzentbeleuchtung, Hochdekoration
Aktionsradius	um 180° drehbar und um 180° schwenkbar
Befestigung	3-Phasen Stromschienenadapter, zur vertikalen Montage geeignet
Lichttechnik	LED ^{IQ}
Lumenklasse	2000 lm - 4000 lm
Lichtfarbe Weiss	2700 K, 3000 K, 3000 K - Efficient White, 3000 K - Brilliant Colour, 3500 K, 4000 K
Lichtfarbe Food*	B+V+C, M, M+F
Kühlung	passiv
Versorgungseinheit	DALI Treiber integriert
Leuchtenfarbe	RAL 9005 tiefschwarz RAL 9006 weißaluminium RAL 9016 verkehrsweiß Sonderfarben auf Anfrage Bicolores Design: Die Abdeckung des Treibergehäuses und das Dreh-Schwenkgelenk ist tiefschwarz. Individuelle Farbgestaltung möglich.
Oberfläche	struktur-pulverbeschichtet
Nennspannung	220 - 240 V, 50/60Hz
Lichtsteuerung	DALI
Gewicht	ca. 1,45 kg
Komponenten	 Leuchteneinheit  Optik
Prüfzeichen	  

* B = Bakery, V = Vegetable, C = Cheese,
M = Meat,
M = Meat, F = Fish



Alle technischen Daten sowie Gewichts- und Maßangaben sind sorgfältig erstellt. Irrtum vorbehalten. Alle Maße in mm · LED Lebensdauerangaben: L80/B10 bei Umgebungstemperatur (ta) 25°C. Bemessungslebensdauer 50.000 h. Lichtstromangabe und Effizienz unterliegen einer Toleranz von +/- 10% Min CRI Ra: >80 / >90 · Produktabbildungen sind beispielhaft und können vom Original abweichen · Änderungen, die dem Fortschritt dienen, behalten wir uns vor · Oktalite Lichttechnik GmbH · Mathias-Brüggen-Straße 73 · 50829 Köln · T +49 221 59767-0 · F +49 221 59767-40 · mail@oktalite.com · www.oktalite.com · 2019-06-16

**BONEO****oktalite**

Lumenklasse	Lichtfarbe	CRI [RA]	System- lichtstrom*	Systemleistung	Bestellnummer		
					weiß	silber	schwarz
3000 lm	3000 K - Brilliant Colour	96	2575 lm	35 W	10190214	10190215	10190216
4000 lm	2700 K	81	3345 lm	31 W	10190205	10190206	10190207
4000 lm	3000 K	83	3485 lm	31 W	10190208	10190209	10190210
4000 lm	3000 K - Efficient White	94	3415 lm	37 W	10190211	10190212	10190213
4000 lm	3500 K	85	3555 lm	31 W	10190217	10190218	10190219
4000 lm	4000 K	83	3620 lm	31 W	10190220	10190221	10190222
2000 lm	M	-	1690 lm	31 W	10190196	10190197	10190198
2000 lm	M+F	-	1595 lm	31 W	10190199	10190200	10190201
3000 lm	B+V+C	-	2560 lm	31 W	10190202	10190203	10190204

* Basis für den Systemlichtstrom ist der Medium Flood Reflektor silber.

Efficient White: $R_9 = 75$, $R_r = 91$, $R_g = 102$

Brilliant Colour: $R_9 = 92$, $R_r = 93$, $R_g = 106$

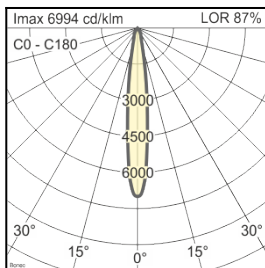
Alle technischen Daten sowie Gewichts- und Maßangaben sind sorgfältig erstellt. Irrtum vorbehalten. Alle Maße in mm · LED Lebensdauerangaben: L80/B10 bei Umgebungstemperatur (t_a) 25°C. Bemessungslebensdauer 50.000 h. Lichtstromangabe und Effizienz unterliegen einer Toleranz von +/- 10% Min CRI Ra: >80 / >90 · Produktabbildungen sind beispielhaft und können vom Original abweichen · Änderungen, die dem Fortschritt dienen, behalten wir uns vor · Oktalite Lichttechnik GmbH · Mathias-Brüggen-Straße 73 · 50829 Köln · T +49 221 59767-0 · F +49 221 59767-40 · mail@oktalite.com · www.oktalite.com · 2019-06-16



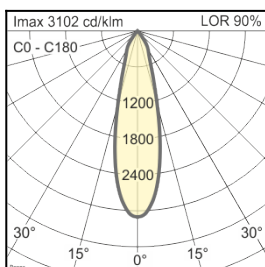
Optik Boneo - LED^{IQ}

Ausführung	Wechselreflektor
Befestigung	Bajonettverschluss
Reflektorfarbe	silber
Lichttechnik	LED ^{IQ}

Ausstrahlwinkel Spot	Reflektorart	Scheibe / Filter	LOR*	Bestellnummer																		
				weiß	silber	schwarz																
Boneo - SP <table border="1"> <thead> <tr> <th>Höhe [m]</th> <th>Kegel Ø [cm]</th> <th>E(0°) [lx/klm]</th> <th>E(C0) [lx/klm]</th> </tr> </thead> <tbody> <tr> <td>1</td> <td>25</td> <td>6994</td> <td>3460</td> </tr> <tr> <td>2</td> <td>50</td> <td>1748</td> <td>865</td> </tr> <tr> <td>3</td> <td>75</td> <td>777</td> <td>384</td> </tr> </tbody> </table>	Höhe [m]	Kegel Ø [cm]	E(0°) [lx/klm]	E(C0) [lx/klm]	1	25	6994	3460	2	50	1748	865	3	75	777	384	Segment, MIRO-SILVER®	ohne	87 %	-	-	10125190
	Höhe [m]	Kegel Ø [cm]	E(0°) [lx/klm]	E(C0) [lx/klm]																		
	1	25	6994	3460																		
2	50	1748	865																			
3	75	777	384																			
Segment, MIRO-SILVER®	klar	83 %	-	-	10127062																	



Ausstrahlwinkel Medium Flood	Reflektorart	Scheibe / Filter	LOR*	Bestellnummer																		
				weiß	silber	schwarz																
Boneo - MF <table border="1"> <thead> <tr> <th>Höhe [m]</th> <th>Kegel Ø [cm]</th> <th>E(0°) [lx/klm]</th> <th>E(C0) [lx/klm]</th> </tr> </thead> <tbody> <tr> <td>1</td> <td>46</td> <td>3102</td> <td>1445</td> </tr> <tr> <td>2</td> <td>92</td> <td>776</td> <td>361</td> </tr> <tr> <td>3</td> <td>139</td> <td>345</td> <td>161</td> </tr> </tbody> </table>	Höhe [m]	Kegel Ø [cm]	E(0°) [lx/klm]	E(C0) [lx/klm]	1	46	3102	1445	2	92	776	361	3	139	345	161	Segment, MIRO-SILVER®	ohne	90 %	-	-	10125193
	Höhe [m]	Kegel Ø [cm]	E(0°) [lx/klm]	E(C0) [lx/klm]																		
	1	46	3102	1445																		
2	92	776	361																			
3	139	345	161																			
Segment, MIRO-SILVER®	klar	86 %	-	-	10127063																	



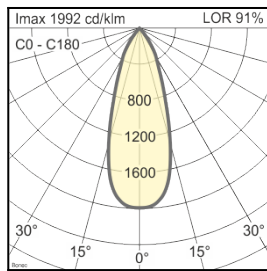
Alle technischen Daten sowie Gewichts- und Maßangaben sind sorgfältig erstellt. Irrtum vorbehalten. Alle Maße in mm · LED Lebensdauerangaben: L80/B10 bei Umgebungstemperatur (ta) 25°C. Bemessungslebensdauer 50.000 h. Lichtstromangabe und Effizienz unterliegen einer Toleranz von +/- 10% Min CRI Ra: >80 / >90 · Produktabbildungen sind beispielhaft und können vom Original abweichen · Änderungen, die dem Fortschritt dienen, behalten wir uns vor · Oktalite Lichttechnik GmbH · Mathias-Brüggen-Straße 73 · 50829 Köln · T +49 221 59767-0 · F +49 221 59767-40 · mail@oktalite.com · www.oktalite.com · 2019-06-16

Optik Boneo - LED^{IQ}

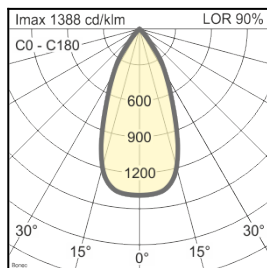
oktalite

Ausführung	Wechselreflektor
Befestigung	Bajonettverschluss
Reflektorfarbe	silber
Lichttechnik	LED ^{IQ}

Ausstrahlwinkel Flood	Reflektorart	Scheibe / Filter	LOR*	Bestellnummer																						
				weiß	silber	schwarz																				
<table border="1"> <thead> <tr> <th colspan="4">Boneo - FL</th> </tr> <tr> <th>Höhe [m]</th> <th>Kegel Ø [cm]</th> <th>E(0°) [lx/klm]</th> <th>E(C0) [lx/klm]</th> </tr> </thead> <tbody> <tr> <td>1</td> <td>68</td> <td>1992</td> <td>846</td> </tr> <tr> <td>2</td> <td>136</td> <td>498</td> <td>211</td> </tr> <tr> <td>3</td> <td>204</td> <td>221</td> <td>94</td> </tr> </tbody> </table>	Boneo - FL				Höhe [m]	Kegel Ø [cm]	E(0°) [lx/klm]	E(C0) [lx/klm]	1	68	1992	846	2	136	498	211	3	204	221	94	Segment, MIRO-SILVER®	ohne	91 %	-	-	10125196
	Boneo - FL																									
	Höhe [m]	Kegel Ø [cm]	E(0°) [lx/klm]	E(C0) [lx/klm]																						
1	68	1992	846																							
2	136	498	211																							
3	204	221	94																							
Segment, MIRO-SILVER®	klar	87 %	-	-	10127064																					



Ausstrahlwinkel Wide Flood	Reflektorart	Scheibe / Filter	LOR*	Bestellnummer																						
				weiß	silber	schwarz																				
<table border="1"> <thead> <tr> <th colspan="4">Boneo - WFL</th> </tr> <tr> <th>Höhe [m]</th> <th>Kegel Ø [cm]</th> <th>E(0°) [lx/klm]</th> <th>E(C0) [lx/klm]</th> </tr> </thead> <tbody> <tr> <td>1</td> <td>90</td> <td>1388</td> <td>532</td> </tr> <tr> <td>2</td> <td>180</td> <td>347</td> <td>133</td> </tr> <tr> <td>3</td> <td>270</td> <td>154</td> <td>59</td> </tr> </tbody> </table>	Boneo - WFL				Höhe [m]	Kegel Ø [cm]	E(0°) [lx/klm]	E(C0) [lx/klm]	1	90	1388	532	2	180	347	133	3	270	154	59	Segment, MIRO-SILVER®	ohne	90 %	-	-	10147501
	Boneo - WFL																									
	Höhe [m]	Kegel Ø [cm]	E(0°) [lx/klm]	E(C0) [lx/klm]																						
1	90	1388	532																							
2	180	347	133																							
3	270	154	59																							
Segment, MIRO-SILVER®	klar	86 %	-	-	10147535																					

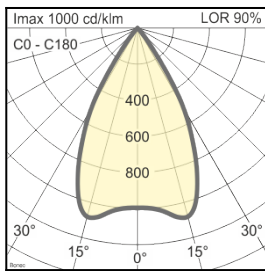


Alle technischen Daten sowie Gewichts- und Maßangaben sind sorgfältig erstellt. Irrtum vorbehalten. Alle Maße in mm · LED Lebensdauerangaben: L80/B10 bei Umgebungstemperatur (ta) 25°C. Bemessungslebensdauer 50.000 h. Lichtstromangabe und Effizienz unterliegen einer Toleranz von +/- 10% Min CRI Ra: >80 / >90 · Produktabbildungen sind beispielhaft und können vom Original abweichen · Änderungen, die dem Fortschritt dienen, behalten wir uns vor · Oktalite Lichttechnik GmbH · Mathias-Brüggen-Straße 73 · 50829 Köln · T +49 221 59767-0 · F +49 221 59767-40 · mail@oktalite.com · www.oktalite.com · 2019-06-16

Optik Boneo - LED^{IQ}

Ausführung	Wechselreflektor
Befestigung	Bajonettverschluss
Reflektorfarbe	silber
Lichttechnik	LED ^{IQ}

Ausstrahlwinkel Very Wide Flood	Reflektorart	Scheibe / Filter	LOR*	Bestellnummer																											
				weiß	silber	schwarz																									
<table border="1"> <tr> <th colspan="5">Boneo - VFL</th> </tr> <tr> <th>Höhe [m]</th> <th>Kegel Ø [cm]</th> <th>E(0°) [lx/klm]</th> <th colspan="2">E(C0) [lx/klm]</th> </tr> <tr> <td>1</td> <td>113</td> <td>1000</td> <td colspan="2">364</td> </tr> <tr> <td>2</td> <td>225</td> <td>250</td> <td colspan="2">91</td> </tr> <tr> <td>3</td> <td>338</td> <td>111</td> <td colspan="2">40</td> </tr> </table>	Boneo - VFL					Höhe [m]	Kegel Ø [cm]	E(0°) [lx/klm]	E(C0) [lx/klm]		1	113	1000	364		2	225	250	91		3	338	111	40		Segment, MIRO-SILVER®	ohne	90 %	-	-	10147502
	Boneo - VFL																														
	Höhe [m]	Kegel Ø [cm]	E(0°) [lx/klm]	E(C0) [lx/klm]																											
1	113	1000	364																												
2	225	250	91																												
3	338	111	40																												
Segment, MIRO-SILVER®	klar	86 %	-	-	10147536																										



Alle technischen Daten sowie Gewichts- und Maßangaben sind sorgfältig erstellt. Irrtum vorbehalten. Alle Maße in mm · LED Lebensdauerangaben: L80/B10 bei Umgebungstemperatur (ta) 25°C. Bemessungslebensdauer 50.000 h. Lichtstromangabe und Effizienz unterliegen einer Toleranz von +/- 10% Min CRI Ra: >80 / >90 · Produktabbildungen sind beispielhaft und können vom Original abweichen · Änderungen, die dem Fortschritt dienen, behalten wir uns vor · Oktalite Lichttechnik GmbH · Mathias-Brüggen-Straße 73 · 50829 Köln · T +49 221 59767-0 · F +49 221 59767-40 · mail@oktalite.com · www.oktalite.com · 2019-06-16