



BONEO

AUFBAURICHTSTRAHLER

BONEO überrascht durch seine Designmerkmale in Bicolor-Optik. Das innovative Dreh-Schwenkgelenk ermöglicht die punktgenaue Ausleuchtung der Waren. Ein schwarzer Blending und höchsteffiziente Reflektoren garantieren eine perfekte Entblendung für höchsten Sehkomfort. LEDIQ-Lichtmanagement für Ihre Modernisierung: Vorbereitet für ein optionales Wireless-Interface kann der Strahler zukünftig die Steuerbefehle auch drahtlos empfangen.



Ästhetisches Design in Bicolor-Optik

Innovatives Dreh-Schwenkgelenk als Designmerkmal



Ruhiges Deckenbild

Schienerorientierte Anbringung für perfekte Integration in die Raumgestaltung



Perfekte Entblendung

Höchster Sehkomfort dank schwarzem Blending



Viele LED-Lichtfarben

Sechs Weißlichtfarben stehen zur Auswahl



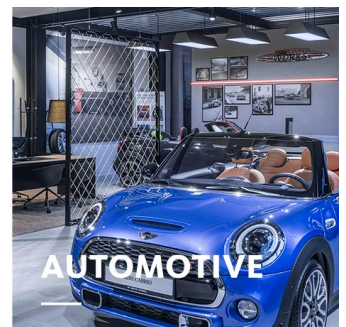
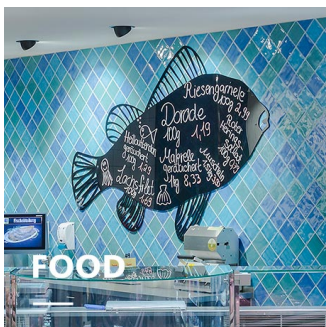
Effiziente Highlights

Mit 4.000 lm spendet BONEO bis zu 116 lm/W



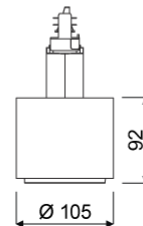
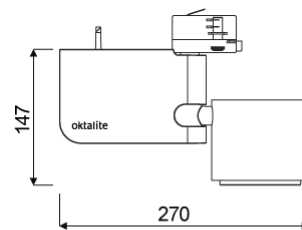
Optionales Lichtmanagement

LED^{IQ}: Optionales Wireless-Interface für drahtlosen Empfang der Steuerbefehle



www.oktalite.com/boneo-t

Leuchtentyp	Aufbaurichtstrahler
Einsatzgebiet	Akzentbeleuchtung, Hochdekoration
Aktionsradius	um 180° drehbar und um 180° schwenkbar
Befestigung	3-Phasen Stromschienenadapter, zur vertikalen Montage geeignet
Lichttechnik	LED
Lumenklasse	1500 lm - 4000 lm
Lichtfarbe Weiss	2700 K, 3000 K, 3000 K - Efficient White, 3000 K - Brilliant Colour, 3500 K, 4000 K
Lichtfarbe Food*	B+V+C, M, M+F
Kühlung	passiv
Versorgungseinheit	Treiber integriert
Leuchtenfarbe	RAL 9005 tiefschwarz RAL 9006 weißaluminium RAL 9016 verkehrsweiß Sonderfarben auf Anfrage
	Bicolores Design: Die Abdeckung des Treibergehäuses und das Dreh-Schwenkgelenk ist tiefschwarz. Individuelle Farbgestaltung möglich.
Oberfläche	struktur-pulverbeschichtet
Nennspannung	220 - 240 V, 50/60Hz
Lichtsteuerung	auf Anfrage
Gewicht	ca. 1,45 kg
Komponenten	 Leuchteneinheit  Optik
Prüfzeichen	   * B = Bakery, V = Vegetable, C = Cheese, M = Meat, M = Meat, F = Fish



Alle technischen Daten sowie Gewichts- und Maßangaben sind sorgfältig erstellt. Irrtum vorbehalten. Alle Maße in mm · LED Lebensdauerangaben: L80/B10 bei Umgebungstemperatur (ta) 25°C. Bemessungslebensdauer 50.000 h. Lichtstromangabe und Effizienz unterliegen einer Toleranz von +/- 10% Min CRI Ra: >80 / >90 · Produktabbildungen sind beispielhaft und können vom Original abweichen · Änderungen, die dem Fortschritt dienen, behalten wir uns vor · Oktalite Lichttechnik GmbH · Mathias-Brüggen-Straße 73 · 50829 Köln · T +49 221 59767-0 · F +49 221 59767-40 · mail@oktalite.com · www.oktalite.com · 2019-06-25

**BONEO****oktalite**

Lumenklasse	Lichtfarbe	CRI R _a	System- lichtstrom*	Systemleistung	Bestellnummer		
					weiß	silber	schwarz
2000 lm	3000 K - Efficient White	94	1865 lm	17 W	10190223	10190224	10190225
2000 lm	3000 K - Brilliant Colour	96	1700 lm	21 W	10190226	10190227	10190228
3000 lm	2700 K	81	2650 lm	23 W	10190163	10190164	10190165
3000 lm	3000 K	83	2760 lm	23 W	10190166	10190167	10190168
3000 lm	3000 K - Efficient White	94	2700 lm	27 W	10190169	10190170	10190171
3000 lm	3000 K - Brilliant Colour	96	2575 lm	35 W	10190172	10190173	10190174
3000 lm	3500 K	85	2815 lm	23 W	10190175	10190176	10190177
3000 lm	4000 K	83	2870 lm	23 W	10190178	10190179	10190180
4000 lm	2700 K	81	3345 lm	31 W	10190181	10190182	10190183
4000 lm	3000 K	83	3485 lm	31 W	10190184	10190185	10190186
4000 lm	3000 K - Efficient White	94	3415 lm	37 W	10190187	10190188	10190189
4000 lm	3500 K	85	3555 lm	31 W	10190190	10190191	10190192
4000 lm	4000 K	83	3620 lm	31 W	10190193	10190194	10190195
1500 lm	M	-	1340 lm	23 W	10190145	10190146	10190147
1500 lm	M+F	-	1265 lm	23 W	10190151	10190152	10190153
2000 lm	B+V+C	-	1740 lm	19 W	10190157	10190158	10190159
2000 lm	M	-	1690 lm	31 W	10190148	10190149	10190150
2000 lm	M+F	-	1595 lm	31 W	10190154	10190155	10190156
3000 lm	B+V+C	-	2560 lm	31 W	10190160	10190161	10190162

* Basis für den Systemlichtstrom ist der Medium Flood Reflektor silber.

Efficient White: R₉ = 75, R_f = 91, R_g = 102

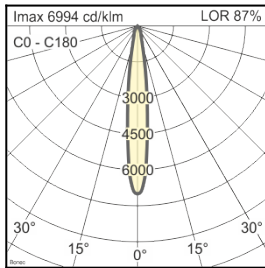
Brilliant Colour: R₉ = 92, R_f = 93, R_g = 106

Alle technischen Daten sowie Gewichts- und Maßangaben sind sorgfältig erstellt. Irrtum vorbehalten. Alle Maße in mm · LED Lebensdauerangaben: L80/B10 bei Umgebungstemperatur (ta) 25°C. Bemessungslebensdauer 50.000 h. Lichtstromangabe und Effizienz unterliegen einer Toleranz von +/- 10% Min CRI Ra: >80 / >90 · Produktabbildungen sind beispielhaft und können vom Original abweichen · Änderungen, die dem Fortschritt dienen, behalten wir uns vor · Oktalite Lichttechnik GmbH · Mathias-Brüggen-Straße 73 · 50829 Köln · T +49 221 59767-0 · F +49 221 59767-40 · mail@oktalite.com · www.oktalite.com · 2019-06-25

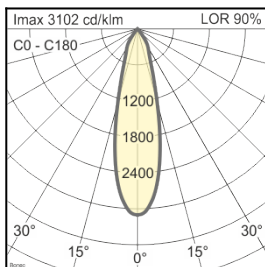
Optik Boneo - LED

Ausführung	Wechselreflektor
Befestigung	Bajonettverschluss
Reflektorfarbe	silber
Lichttechnik	LED

Ausstrahlwinkel Spot	Reflektorart	Scheibe / Filter	LOR	Bestellnummer																						
				weiß	silber	schwarz																				
<table border="1"> <thead> <tr> <th colspan="4">Boneo - SP</th> </tr> <tr> <th>Höhe [m]</th> <th>Kegel Ø [cm]</th> <th>E(0°) [lx/klm]</th> <th>E(C0) [lx/klm]</th> </tr> </thead> <tbody> <tr> <td>1</td> <td>25</td> <td>6994</td> <td>3460</td> </tr> <tr> <td>2</td> <td>50</td> <td>1748</td> <td>865</td> </tr> <tr> <td>3</td> <td>75</td> <td>777</td> <td>384</td> </tr> </tbody> </table>	Boneo - SP				Höhe [m]	Kegel Ø [cm]	E(0°) [lx/klm]	E(C0) [lx/klm]	1	25	6994	3460	2	50	1748	865	3	75	777	384	Segment, MIRO-SILVER®	ohne	87 %	-	-	10125190
	Boneo - SP																									
	Höhe [m]	Kegel Ø [cm]	E(0°) [lx/klm]	E(C0) [lx/klm]																						
1	25	6994	3460																							
2	50	1748	865																							
3	75	777	384																							
Segment, MIRO-SILVER®	klar	83 %	-	-	10127062																					



Ausstrahlwinkel Medium Flood	Reflektorart	Scheibe / Filter	LOR	Bestellnummer																						
				weiß	silber	schwarz																				
<table border="1"> <thead> <tr> <th colspan="4">Boneo - MF</th> </tr> <tr> <th>Höhe [m]</th> <th>Kegel Ø [cm]</th> <th>E(0°) [lx/klm]</th> <th>E(C0) [lx/klm]</th> </tr> </thead> <tbody> <tr> <td>1</td> <td>46</td> <td>3102</td> <td>1445</td> </tr> <tr> <td>2</td> <td>92</td> <td>776</td> <td>361</td> </tr> <tr> <td>3</td> <td>139</td> <td>345</td> <td>161</td> </tr> </tbody> </table>	Boneo - MF				Höhe [m]	Kegel Ø [cm]	E(0°) [lx/klm]	E(C0) [lx/klm]	1	46	3102	1445	2	92	776	361	3	139	345	161	Segment, MIRO-SILVER®	ohne	90 %	-	-	10125193
	Boneo - MF																									
	Höhe [m]	Kegel Ø [cm]	E(0°) [lx/klm]	E(C0) [lx/klm]																						
1	46	3102	1445																							
2	92	776	361																							
3	139	345	161																							
Segment, MIRO-SILVER®	klar	86 %	-	-	10127063																					

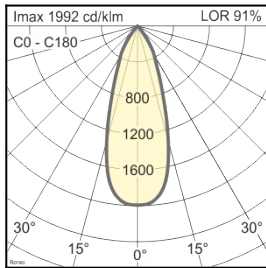


Alle technischen Daten sowie Gewichts- und Maßangaben sind sorgfältig erstellt. Irrtum vorbehalten. Alle Maße in mm · LED Lebensdauerangaben: L80/B10 bei Umgebungstemperatur (ta) 25°C. Bemessungslebensdauer 50.000 h. Lichtstromangabe und Effizienz unterliegen einer Toleranz von +/- 10% Min CRI Ra: >80 / >90 · Produktabbildungen sind beispielhaft und können vom Original abweichen · Änderungen, die dem Fortschritt dienen, behalten wir uns vor · Oktalite Lichttechnik GmbH · Mathias-Brüggen-Straße 73 · 50829 Köln · T +49 221 59767-0 · F +49 221 59767-40 · mail@oktalite.com · www.oktalite.com · 2019-06-25

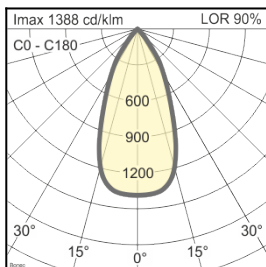
Optik Boneo - LED

Ausführung	Wechselreflektor
Befestigung	Bajonettverschluss
Reflektorfarbe	silber
Lichttechnik	LED

Ausstrahlwinkel Flood	Reflektorart	Scheibe / Filter	LOR	Bestellnummer																						
				weiß	silber	schwarz																				
<table border="1"> <thead> <tr> <th colspan="4">Boneo - FL</th> </tr> <tr> <th>Höhe [m]</th> <th>Kegel Ø [cm]</th> <th>E(0°) [lx/klm]</th> <th>E(C0) [lx/klm]</th> </tr> </thead> <tbody> <tr> <td>1</td> <td>68</td> <td>1992</td> <td>846</td> </tr> <tr> <td>2</td> <td>136</td> <td>498</td> <td>211</td> </tr> <tr> <td>3</td> <td>204</td> <td>221</td> <td>94</td> </tr> </tbody> </table>	Boneo - FL				Höhe [m]	Kegel Ø [cm]	E(0°) [lx/klm]	E(C0) [lx/klm]	1	68	1992	846	2	136	498	211	3	204	221	94	Segment, MIRO-SILVER®	ohne	91 %	-	-	10125196
	Boneo - FL																									
	Höhe [m]	Kegel Ø [cm]	E(0°) [lx/klm]	E(C0) [lx/klm]																						
1	68	1992	846																							
2	136	498	211																							
3	204	221	94																							
Segment, MIRO-SILVER®	klar	87 %	-	-	10127064																					



Ausstrahlwinkel Wide Flood	Reflektorart	Scheibe / Filter	LOR	Bestellnummer																						
				weiß	silber	schwarz																				
<table border="1"> <thead> <tr> <th colspan="4">Boneo - WFL</th> </tr> <tr> <th>Höhe [m]</th> <th>Kegel Ø [cm]</th> <th>E(0°) [lx/klm]</th> <th>E(C0) [lx/klm]</th> </tr> </thead> <tbody> <tr> <td>1</td> <td>90</td> <td>1388</td> <td>532</td> </tr> <tr> <td>2</td> <td>180</td> <td>347</td> <td>133</td> </tr> <tr> <td>3</td> <td>270</td> <td>154</td> <td>59</td> </tr> </tbody> </table>	Boneo - WFL				Höhe [m]	Kegel Ø [cm]	E(0°) [lx/klm]	E(C0) [lx/klm]	1	90	1388	532	2	180	347	133	3	270	154	59	Segment, MIRO-SILVER®	ohne	90 %	-	-	10147501
	Boneo - WFL																									
	Höhe [m]	Kegel Ø [cm]	E(0°) [lx/klm]	E(C0) [lx/klm]																						
1	90	1388	532																							
2	180	347	133																							
3	270	154	59																							
Segment, MIRO-SILVER®	klar	86 %	-	-	10147535																					



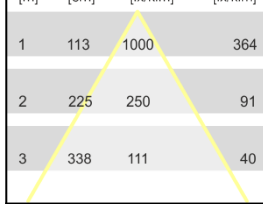
Alle technischen Daten sowie Gewichts- und Maßangaben sind sorgfältig erstellt. Irrtum vorbehalten. Alle Maße in mm · LED Lebensdauerangaben: L80/B10 bei Umgebungstemperatur (ta) 25°C. Bemessungslebensdauer 50.000 h. Lichtstromangabe und Effizienz unterliegen einer Toleranz von +/- 10% Min CRI Ra: >80 / >90 · Produktabbildungen sind beispielhaft und können vom Original abweichen · Änderungen, die dem Fortschritt dienen, behalten wir uns vor · Oktalite Lichttechnik GmbH · Mathias-Brüggen-Straße 73 · 50829 Köln · T +49 221 59767-0 · F +49 221 59767-40 · mail@oktalite.com · www.oktalite.com · 2019-06-25

Optik Boneo - LED

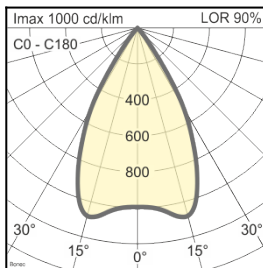
Ausführung	Wechselreflektor
Befestigung	Bajonettverschluss
Reflektorfarbe	silber
Lichttechnik	LED

Ausstrahlwinkel Very Wide Flood	Reflektorart	Scheibe / Filter	LOR	Bestellnummer		
				weiß	silber	schwarz

Boneo - VFL			
Höhe [m]	KegelØ [cm]	E(0°) [lx/klm]	E(C0) [lx/klm]
1	113	1000	364
2	225	250	91
3	338	111	40



Segment, MIRO-SILVER®	ohne	90 %	-	-	10147502
Segment, MIRO-SILVER®	klar	86 %	-	-	10147536



Alle technischen Daten sowie Gewichts- und Maßangaben sind sorgfältig erstellt. Irrtum vorbehalten. Alle Maße in mm · LED Lebensdauerangaben: L80/B10 bei Umgebungstemperatur (ta) 25°C. Bemessungslebensdauer 50.000 h. Lichtstromangabe und Effizienz unterliegen einer Toleranz von +/- 10% Min CRI Ra: >80 / >90 · Produktabbildungen sind beispielhaft und können vom Original abweichen · Änderungen, die dem Fortschritt dienen, behalten wir uns vor · Oktalite Lichttechnik GmbH · Mathias-Brüggen-Straße 73 · 50829 Köln · T +49 221 59767-0 · F +49 221 59767-40 · mail@oktalite.com · www.oktalite.com · 2019-06-25