



LORETO

PENDELLEUCHTE

LORETO vereint Leistungsstärke mit großflächigem, sichtbarem Licht und qualifiziert sich so ideal für repräsentative Bereiche wie Malls oder Eingangsbereiche. Drei verschiedene Durchmesser, zwei verschiedene Lichtfarben und drei Pendellängen lassen viel Gestaltungsspielraum zur Unterstützung der Architektur. Dabei ist LORETO mit bis zu 10.000 lm ein echtes Kraftpaket.



Ideale Anwendung

Führung mit sichtbarem Licht z.B. in Malls



Drei Größen

Drei verschiedene Durchmesser erhältlich



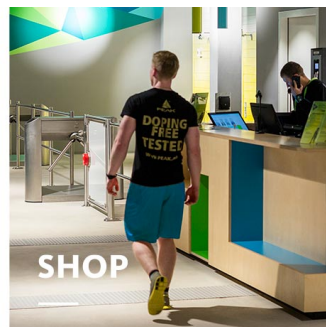
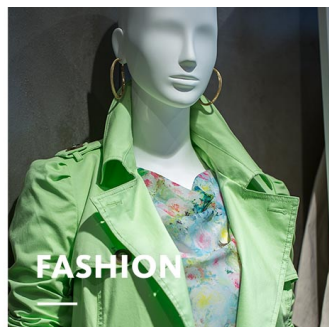
Starke Lichtleistung

Lumenpakete von 5.000 – 10.000 lm



Intelligentes Licht

LED^{IQ} für Ihr smartes Lichtmanagement

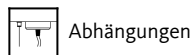
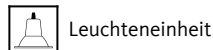


www.oktalite.com/loreto-p

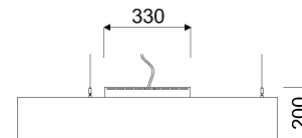
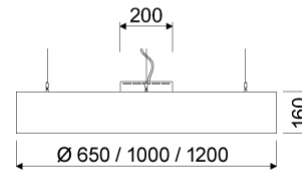
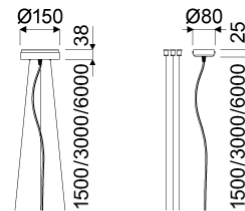
Leuchtentyp	Pendelleuchte
Einsatzgebiet	Grundbeleuchtung
Aktionsradius	starr
Befestigung	Deckenbaldachin H11, Deckenbaldachin H3
Lichttechnik	LED ^{IQ}
Lumenklasse	5000 lm - 10000 lm
Lichtfarbe Weiss	3000 K, 4000 K
Kühlung	passiv
Versorgungseinheit	DALI Treiber integriert
Leuchtenfarbe	RAL 9005 tiefschwarz RAL 9006 weißaluminium RAL 9016 verkehrsweiß Sonderfarben auf Anfrage

Oberfläche	struktur-pulverbeschichtet
Pendellänge	1500 mm, 3000 mm, 6000 mm
Nennspannung	220 - 240 V, 50/60Hz
Lichtsteuerung	DALI
Gewicht	13,0 kg / 23,0 kg / 26,0 kg

Komponenten



Prüfzeichen



Alle technischen Daten sowie Gewichts- und Maßangaben sind sorgfältig erstellt. Irrtum vorbehalten. Alle Maße in mm · LED Lebensdauerangaben: L80/B10 bei Umgebungstemperatur (ta) 25°C. Bemessungslebensdauer 50.000 h. Lichtstromangabe und Effizienz unterliegen einer Toleranz von +/- 10% Min CRI Ra: >80 / >90 · Produktabbildungen sind beispielhaft und können vom Original abweichen · Änderungen, die dem Fortschritt dienen, behalten wir uns vor · Oktalite Lichttechnik GmbH · Mathias-Brüggen-Straße 73 · 50829 Köln · T +49 221 59767-0 · F +49 221 59767-40 · mail@oktalite.com · www.oktalite.com · 2019-06-25

**LORETO****oktalite**

Durchmesser	Lumenklasse	Lichtfarbe	CRI R _a	System- lichtstrom	Systemleistung	Bestellnummer		
						weiß	silber	schwarz
650 mm	5000 lm	3000 K	80	5060 lm	48 W	10172797	10172798	10172799
650 mm	5000 lm	4000 K	80	5325 lm	48 W	10172800	10172801	10172802
1000 mm	8000 lm	3000 K	80	7990 lm	72 W	10172803	10172804	10172805
1000 mm	8000 lm	4000 K	80	8410 lm	72 W	10172806	10172807	10172808
1200 mm	10000 lm	3000 K	80	9465 lm	85 W	10172809	10172810	10172811
1200 mm	10000 lm	4000 K	80	9960 lm	85 W	10172812	10172813	10172814



* Abdeckung: Opake PMMA-Abdeckscheibe, einseitig satiniert, 5 mm

Alle technischen Daten sowie Gewichts- und Maßangaben sind sorgfältig erstellt. Irrtum vorbehalten. Alle Maße in mm · LED Lebensdauerangaben: L80/B10 bei Umgebungstemperatur (ta) 25°C. Bemessungslebensdauer 50.000 h. Lichtstromangabe und Effizienz unterliegen einer Toleranz von +/- 10% Min CRI Ra: >80 / >90 · Produktabbildungen sind beispielhaft und können vom Original abweichen · Änderungen, die dem Fortschritt dienen, behalten wir uns vor · Oktalite Lichttechnik GmbH · Mathias-Brüggen-Straße 73 · 50829 Köln · T +49 221 59767-0 · F +49 221 59767-40 · mail@oktalite.com · www.oktalite.com · 2019-06-25

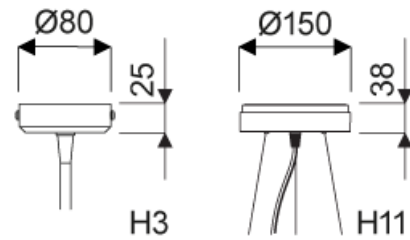


Befestigung - LED^{IQ}

Abhängungen

oktalite

Kabelfarbe	transparent
Anschlussart	steckerfertig
Leuchtenanschluss Buchse	GST15/5
Anzahl Seilabhänger	3 Seile



Befestigung	Pendellänge	Bestellnummer		
		weiß	silber	schwarz
Deckenbaldachin H3	1500 mm	10155164	10155165	10155166
Deckenbaldachin H3	3000 mm	10155167	10155168	10155169
Deckenbaldachin H3	6000 mm	10155170	10155171	10155172
Deckenbaldachin H11	1500 mm	10155173	10155174	10155175
Deckenbaldachin H11	3000 mm	10155176	10155177	10155178
Deckenbaldachin H11	6000 mm	10155179	10155180	10155181

Alle technischen Daten sowie Gewichts- und Maßangaben sind sorgfältig erstellt. Irrtum vorbehalten. Alle Maße in mm · LED Lebensdauerangaben: L80/B10 bei Umgebungstemperatur (ta) 25°C. Bemessungslebensdauer 50.000 h. Lichtstromangabe und Effizienz unterliegen einer Toleranz von +/- 10% Min CRI Ra: >80 / >90 · Produktabbildungen sind beispielhaft und können vom Original abweichen · Änderungen, die dem Fortschritt dienen, behalten wir uns vor · Oktalite Lichttechnik GmbH · Mathias-Brüggen-Straße 73 · 50829 Köln · T +49 221 59767-0 · F +49 221 59767-40 · mail@oktalite.com · www.oktalite.com · 2019-06-25