



LORETO

PENDELLEUCHTE

LORETO vereint Leistungsstärke mit großflächigem, sichtbarem Licht und qualifiziert sich so ideal für repräsentative Bereiche wie Malls oder Eingangsbereiche. Drei verschiedene Durchmesser, zwei verschiedene Lichtfarben und drei Pendellängen lassen viel Gestaltungsspielraum zur Unterstützung der Architektur. Dabei ist LORETO mit bis zu 10.000 lm ein echtes Kraftpaket.



Ideale Anwendung

Führung mit sichtbarem Licht z.B. in Malls



Drei Größen

Drei verschiedene Durchmesser erhältlich



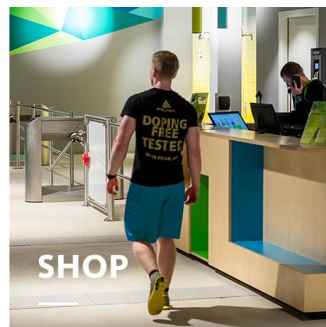
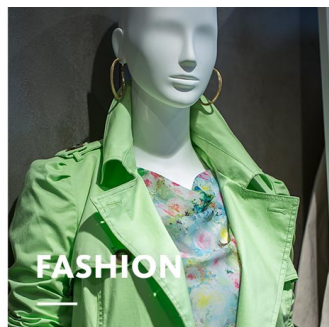
Starke Lichtleistung

Lumenpakete von 5.000 – 10.000 lm



Intelligentes Licht

LED^{IQ} für Ihr smartes Lichtmanagement





LORETO

oktalite

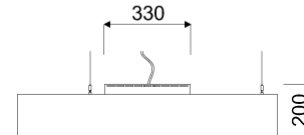
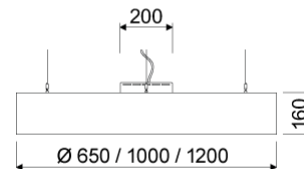
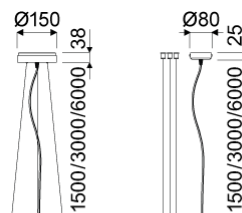
www.oktalite.com/loreto-p

Leuchtentyp	Pendelleuchte
Einsatzgebiet	Grundbeleuchtung
Aktionsradius	starr
Befestigung	Deckenbaldachin H11, Deckenbaldachin H3
Lichttechnik	LED
Lumenklasse	5000 lm - 10000 lm
Lichtfarbe Weiss	3000 K, 4000 K
Kühlung	passiv
Versorgungseinheit	Treiber integriert
Leuchtenfarbe	RAL 9005 tiefschwarz RAL 9006 weißaluminium RAL 9016 verkehrsweiß Sonderfarben auf Anfrage
Oberfläche	struktur-pulverbeschichtet
Pendellänge	1500 mm, 3000 mm, 6000 mm
Nennspannung	220 - 240 V, 50/60Hz
Lichtsteuerung	auf Anfrage
Gewicht	12,5 kg / 22,5 kg / 25,5 kg

 Leuchteneinheit

 Abhängungen

Prüfzeichen



Alle technischen Daten sowie Gewichts- und Maßangaben sind sorgfältig erstellt. Irrtum vorbehalten. Alle Maße in mm · LED Lebensdauerangaben: L80/B10 bei Umgebungstemperatur (ta) 25°C. Bemessungslebensdauer 50.000 h. Lichtstromangabe und Effizienz unterliegen einer Toleranz von +/- 10% Min CRI Ra: >80 / >90 · Produktabbildungen sind beispielhaft und können vom Original abweichen · Änderungen, die dem Fortschritt dienen, behalten wir uns vor · Oktalite Lichttechnik GmbH · Mathias-Brüggen-Straße 73 · 50829 Köln · T +49 221 59767-0 · F +49 221 59767-40 · mail@oktalite.com · www.oktalite.com · 2019-06-25

**LORETO****oktalite**

Durchmesser	Lumenklasse	Lichtfarbe	CRI R _a	System- lichtstrom	Systemleistung	Bestellnummer		
						weiß	silber	schwarz
650 mm	5000 lm	3000 K	80	5060 lm	48 W	10172779	10172780	10172781
650 mm	5000 lm	4000 K	80	5325 lm	48 W	10172782	10172783	10172784
1000 mm	8000 lm	3000 K	80	7990 lm	72 W	10172785	10172786	10172787
1000 mm	8000 lm	4000 K	80	8410 lm	72 W	10172788	10172789	10172790
1200 mm	10000 lm	3000 K	80	9465 lm	85 W	10172791	10172792	10172793
1200 mm	10000 lm	4000 K	80	9960 lm	85 W	10172794	10172795	10172796

		Ausstrahlwinkel	Reflektorfarbe	LO
		Lambertsche Lichtverteilung	-	100 %

Loreto			
Höhe [m]	KegelØ [m]	E(0°) [lx/klm]	E(C0) [lx/klm]
1	2,98	348	30
2	5,95	87	8
3	8,93	39	3

* Abdeckung: Opake PMMA-Abdeckscheibe, einseitig satiniert, 5 mm

Alle technischen Daten sowie Gewichts- und Maßangaben sind sorgfältig erstellt. Irrtum vorbehalten. Alle Maße in mm · LED Lebensdauerangaben: L80/B10 bei Umgebungstemperatur (ta) 25°C. Bemessungslebensdauer 50.000 h. Lichtstromangabe und Effizienz unterliegen einer Toleranz von +/- 10% Min CRI Ra: >80 / >90 · Produktabbildungen sind beispielhaft und können vom Original abweichen · Änderungen, die dem Fortschritt dienen, behalten wir uns vor · Oktalite Lichttechnik GmbH · Mathias-Brüggen-Straße 73 · 50829 Köln · T +49 221 59767-0 · F +49 221 59767-40 · mail@oktalite.com · www.oktalite.com · 2019-06-25

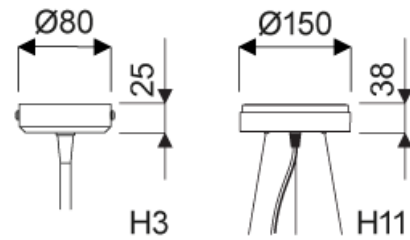


Befestigung - LED

Abhängungen

oktalite

Kabelfarbe	transparent
Anschlussart	steckerfertig
Leuchtenanschluss Buchse	GST18/3
Anzahl Seilabhängiger	3 Seile



Befestigung	Pendellänge	Bestellnummer		
		weiß	silber	schwarz
Deckenbaldachin H3	1500 mm	10155146	10155147	10155148
Deckenbaldachin H3	3000 mm	10155149	10155150	10155151
Deckenbaldachin H3	6000 mm	10155152	10155153	10155154
Deckenbaldachin H11	1500 mm	10155155	10155156	10155157
Deckenbaldachin H11	3000 mm	10155158	10155159	10155160
Deckenbaldachin H11	6000 mm	10155161	10155162	10155163

Alle technischen Daten sowie Gewichts- und Maßangaben sind sorgfältig erstellt. Irrtum vorbehalten. Alle Maße in mm · LED Lebensdauerangaben: L80/B10 bei Umgebungstemperatur (ta) 25°C. Bemessungslebensdauer 50.000 h. Lichtstromangabe und Effizienz unterliegen einer Toleranz von +/- 10% Min CRI Ra: >80 / >90 · Produktabbildungen sind beispielhaft und können vom Original abweichen · Änderungen, die dem Fortschritt dienen, behalten wir uns vor · Oktalite Lichttechnik GmbH · Mathias-Brüggen-Straße 73 · 50829 Köln · T +49 221 59767-0 · F +49 221 59767-40 · mail@oktalite.com · www.oktalite.com · 2019-06-25