



IN.VOLA

PENDELLEUCHE

Die dekorative Pendelleuchte IN.VOLA zieht bereits von weitem die Blicke auf sich und unterstützt hochwertiges Shop-Design. Zwei Glasschirmformen, ein Kugel- und ein Kegelsegment, stehen zur Wahl. Neben der dekorativen Lichtwirkung ist auch ein optisches Lichtlenkungssystem für die gezielte Warenausleuchtung wählbar.



Attraktives Design

Aufmerksamkeitsstarkes Design für einen hochwertigen Unternehmensauftritt.



Diverse Formen und Farben

Zwei Schirmformen: Kugel- und ein Kegelsegment in mehreren Farben erhältlich



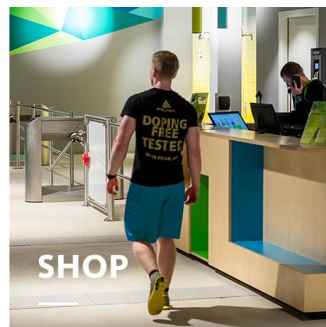
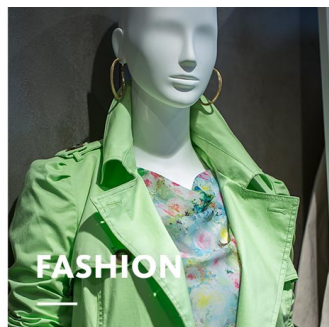
Variantenreiche Ausstattung

Sechs Weißlichtfarben und Lichtstrompakete von bis zu 2.500 Lumen für alle Storeanforderungen








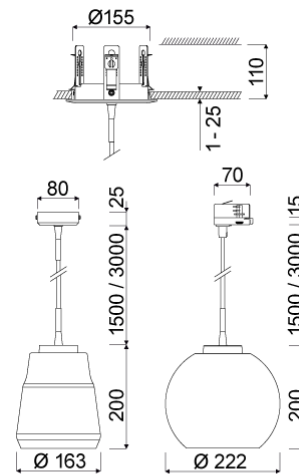
Optionales Lichtmanagement

IN.VOLA bietet LED^{IQ} für intelligentes Licht



www.oktalite.com/invola-p

Leuchtentyp	Pendelleuchte
Einsatzgebiet	dekorative Beleuchtung
Aktionsradius	starr
Befestigung	3-Phasen Stromschienenadapter, Anbau-Rosette, Deckenrunde Bajonett
Deckenstärke	1 - 25 mm
Lichttechnik	E27
Lampenleistung	max. 60 W
Leuchtenfarbe	RAL 9005 tiefschwarz
	Sonderfarben auf Anfrage
Oberfläche	struktur-pulverbeschichtet
Leuchtschirme	Glas, verschiedene Farben
Pendellänge	1500 mm, 3000 mm
Nennspannung	220 - 240 V, 50/60Hz
Gewicht	ca. 1,6 kg
Komponenten	 Leuchteinheit  Schirm  Leuchtmittel
Prüfzeichen	  



Alle technischen Daten sowie Gewichts- und Maßangaben sind sorgfältig erstellt. Irrtum vorbehalten. Alle Maße in mm · LED Lebensdauerangaben: L80/B10 bei Umgebungstemperatur (ta) 25°C. Bemessungslebensdauer 50.000 h. Lichtstromangabe und Effizienz unterliegen einer Toleranz von +/- 10% Min CRI Ra: >80 / >90 · Produktabbildungen sind beispielhaft und können vom Original abweichen · Änderungen, die dem Fortschritt dienen, behalten wir uns vor · Oktalite Lichttechnik GmbH · Mathias-Brüggen-Straße 73 · 50829 Köln · T +49 221 59767-0 · F +49 221 59767-40 · mail@oktalite.com · www.oktalite.com · 2019-06-25



Leuchteneinheit - E27

IN.VOLA

oktalite

Lichttechnik	Befestigung	Befestigungsfarbe	Pendellänge	Bestellnummer		
				weiß	silber	schwarz
E27	3-Phasen-Stromschienenadapter	schwarz	1500 mm			10150382
E27	3-Phasen-Stromschienenadapter	schwarz	3000 mm			10150383
E27	Deckenbaldachin H3	RAL 9016 verkehrsweiß	1500 mm			10157731
E27	Deckenbaldachin H3	RAL 9016 verkehrsweiß	3000 mm			10157732
E27	Deckenbaldachin H3	RAL 9005 tiefschwarz	1500 mm			10150384
E27	Deckenbaldachin H3	RAL 9005 tiefschwarz	3000 mm			10150385
E27	Deckenrunde Bajonett H10 (Ø 155mm)	RAL 9016 verkehrsweiß	1500 mm			10157733
E27	Deckenrunde Bajonett H10 (Ø 155mm)	RAL 9016 verkehrsweiß	3000 mm			10157734
E27	Deckenrunde Bajonett H10 (Ø 155mm)	RAL 9005 tiefschwarz	1500 mm			10150386
E27	Deckenrunde Bajonett H10 (Ø 155mm)	RAL 9005 tiefschwarz	3000 mm			10150387

Alle technischen Daten sowie Gewichts- und Maßangaben sind sorgfältig erstellt. Irrtum vorbehalten. Alle Maße in mm · LED Lebensdauerangaben: L80/B10 bei Umgebungstemperatur (ta) 25°C. Bemessungslebensdauer 50.000 h. Lichtstromangabe und Effizienz unterliegen einer Toleranz von +/- 10% Min CRI Ra: >80 / >90 · Produktabbildungen sind beispielhaft und können vom Original abweichen · Änderungen, die dem Fortschritt dienen, behalten wir uns vor · Oktalite Lichttechnik GmbH · Mathias-Brüggen-Straße 73 · 50829 Köln · T +49 221 59767-0 · F +49 221 59767-40 · mail@oktalite.com · www.oktalite.com · 2019-06-25



Schirm - IN.VOLA

oktalite

Schirm	Material	Schirmfarbe	Schirm Oberfläche	Lichtdurchlässigkeit	Form	Bestellnummer
	Glas	weiß	matt	transluzent	Kugel	10150388
	Glas	weiß	matt	transluzent	konisch	10150393
	Glas	Purpurrot	matt	transluzent	Kugel	10150392
	Glas	Purpurrot	matt	transluzent	konisch	10150397
	Glas	Rauchglas Beigegrau	glänzend	transparent	Kugel	10150390
	Glas	Rauchglas Beigegrau	glänzend	transparent	konisch	10150395
	Glas	Elfenbein	matt	transluzent	Kugel	10150391
	Glas	Elfenbein	matt	transluzent	konisch	10150396

Alle technischen Daten sowie Gewichts- und Maßangaben sind sorgfältig erstellt. Irrtum vorbehalten. Alle Maße in mm · LED Lebensdauerangaben: L80/B10 bei Umgebungstemperatur (ta) 25°C. Bemessungslebensdauer 50.000 h. Lichtstromangabe und Effizienz unterliegen einer Toleranz von +/- 10% Min CRI Ra: >80 / >90 · Produktabbildungen sind beispielhaft und können vom Original abweichen · Änderungen, die dem Fortschritt dienen, behalten wir uns vor · Oktalite Lichttechnik GmbH · Mathias-Brüggen-Straße 73 · 50829 Köln · T +49 221 59767-0 · F +49 221 59767-40 · mail@oktalite.com · www.oktalite.com · 2019-06-25



Leuchtmittel - E27

E27

oktalite

Lumenklasse	Lichtfarbe	Lampenleistung	CRI R _a	Hersteller	Lampenoberfläche	Dimmbar	Bestellnummer
470 lm	2700 K	4 W	82	Osram	klar Filament	nicht dimmbar	10155606
806 lm	2700 K	7,2 W	82	Osram	matt	nicht dimmbar	10155607

Alle technischen Daten sowie Gewichts- und Maßangaben sind sorgfältig erstellt. Irrtum vorbehalten. Alle Maße in mm · LED Lebensdauerangaben: L80/B10 bei Umgebungstemperatur (ta) 25°C. Bemessungslebensdauer 50.000 h. Lichtstromangabe und Effizienz unterliegen einer Toleranz von +/- 10% Min CRI Ra: >80 / >90 · Produktabbildungen sind beispielhaft und können vom Original abweichen · Änderungen, die dem Fortschritt dienen, behalten wir uns vor · Oktalite Lichttechnik GmbH · Mathias-Brüggen-Straße 73 · 50829 Köln · T +49 221 59767-0 · F +49 221 59767-40 · mail@oktalite.com · www.oktalite.com · 2019-06-25