



LOBU

AUFBAURICHTSTRAHLER

LOBU bringt reduziertes Leuchtendesign in kleiner Bauform mit starken lichttechnischen Eigenschaften auf die Verkaufsfläche. Bestmögliche Lichtverteilung in jeder Schwenkposition setzt die Waren gezielt in Szene. Farbliche Kombinationsmöglichkeiten für Gehäuse und Reflektorring bieten Gestaltungsfreiheit für mehr Individualität.



Hohe Beweglichkeit

Um 220 Grad schwenkbar und um bis zu 355 Grad drehbar



Effizientes Kraftpaket

Großes Lumenpaket bei kleiner Größe



Wählbares Design

Frontring optional in schwarz erhältlich



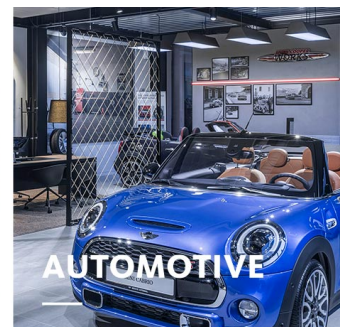
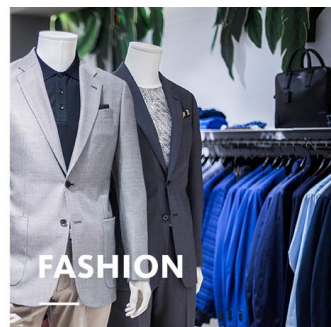
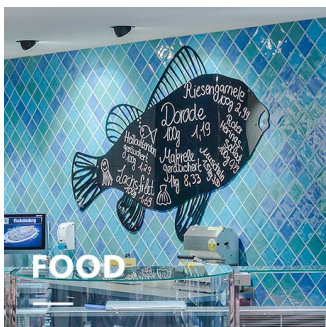
Fünf Reflektoren

Fünf verschiedene Segmentreflektoren für optimale Lichtverteilung



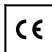
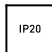



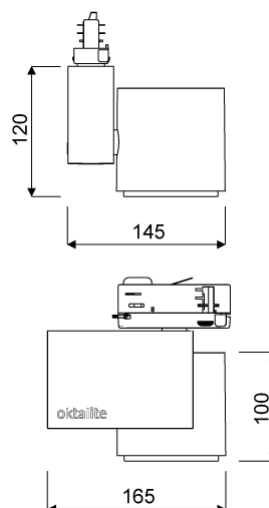
Smarteres Licht

LED^{IO} für intelligentes Lichtmanagement



www.oktalite.com/lobu-t

Leuchtentyp	Aufbaurichtstrahler
Einsatzgebiet	Akzentbeleuchtung
Aktionsradius	um 355° drehbar und um 220° schwenkbar
Befestigung	3-Phasen Stromschienenadapter, nicht zur vertikalen Montage geeignet
Lichttechnik	LED IQ
Lumenklasse	2000 lm - 4000 lm
Lichtfarbe Weiss	2700 K, 3000 K, 3000 K - Efficient White, 3000 K - Brilliant Colour, 3500 K, 4000 K
Lichtfarbe Food*	B+V+C, M, M+F
Kühlung	passiv
Versorgungseinheit	DALI Treiber integriert
Leuchtenfarbe	RAL 9005 tiefschwarz RAL 9006 weißaluminium RAL 9016 verkehrsweiß Sonderfarben auf Anfrage
Oberfläche	struktur-pulverbeschichtet
Nennspannung	220 - 240 V, 50/60Hz
Lichtsteuerung	DALI
Gewicht	ca. 1,3 kg
Komponenten	 Leuchteneinheit  Optik
Prüfzeichen	   * B = Bakery, V = Vegetable, C = Cheese, M = Meat, M = Meat, F = Fish



Alle technischen Daten sowie Gewichts- und Maßangaben sind sorgfältig erstellt. Irrtum vorbehalten. Alle Maße in mm · LED Lebensdauerangaben: L80/B10 bei Umgebungstemperatur (ta) 25°C. Bemessungslebensdauer 50.000 h. Lichtstromangabe und Effizienz unterliegen einer Toleranz von +/- 10% Min CRI Ra: >80 / >90 · Produktabbildungen sind beispielhaft und können vom Original abweichen · Änderungen, die dem Fortschritt dienen, behalten wir uns vor · Oktalite Lichttechnik GmbH · Mathias-Brüggen-Straße 73 · 50829 Köln · T +49 221 59767-0 · F +49 221 59767-40 · mail@oktalite.com · www.oktalite.com · 2019-06-25

Leuchteneinheit - LED^{IQ}**LOBU****oktalite**

Lumenklasse	Lichtfarbe	CRI R _a	System- lichtstrom*	Systemleistung	Bestellnummer		
					weiß	silber	schwarz
3000 lm	3000 K - Brilliant Colour	96	2865 lm	35 W	10185696	10185697	10185698
4000 lm	2700 K	81	3710 lm	31 W	10185699	10185700	10185701
4000 lm	3000 K	83	3865 lm	31 W	10185702	10185703	10185704
4000 lm	3000 K - Efficient White	94	3800 lm	37 W	10185705	10185706	10185707
4000 lm	3500 K	85	3940 lm	31 W	10185708	10185709	10185710
4000 lm	4000 K	83	4015 lm	31 W	10185711	10185712	10185713
2000 lm	M	-	1875 lm	31 W	10185687	10185688	10185689
2000 lm	M+F	-	1770 lm	31 W	10185690	10185691	10185692
4000 lm	B+V+C	-	3490 lm	41 W	10185693	10185694	10185695

* Basis für den Systemlichtstrom ist der Medium Flood Reflektor silber.

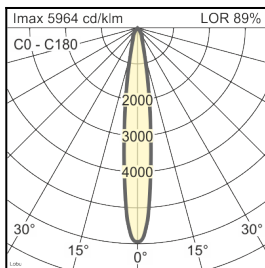
Efficient White: R_s = 75, R_r = 91, R_g = 102

Brilliant Colour: R_s = 92, R_r = 93, R_g = 106

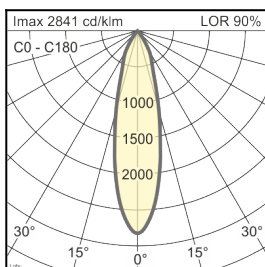
Alle technischen Daten sowie Gewichts- und Maßangaben sind sorgfältig erstellt. Irrtum vorbehalten. Alle Maße in mm · LED Lebensdauerangaben: L80/B10 bei Umgebungstemperatur (ta) 25°C. Bemessungslebensdauer 50.000 h. Lichtstromangabe und Effizienz unterliegen einer Toleranz von +/- 10% Min CRI Ra: >80 / >90 · Produktabbildungen sind beispielhaft und können vom Original abweichen · Änderungen, die dem Fortschritt dienen, behalten wir uns vor · Oktalite Lichttechnik GmbH · Mathias-Brüggen-Straße 73 · 50829 Köln · T +49 221 59767-0 · F +49 221 59767-40 · mail@oktalite.com · www.oktalite.com · 2019-06-25

Ausführung	Wechselreflektor
Befestigung	Bajonettverschluss
Reflektorfarbe	silber
Lichttechnik	LED ^{IQ}

Ausstrahlwinkel Spot	Reflektorart	Scheibe / Filter	LOR	Bestellnummer																		
				weiß	silber	schwarz																
Lobu - SP <table border="1"> <thead> <tr> <th>Höhe [m]</th> <th>KegelØ [cm]</th> <th>E(0°) [lx/klm]</th> <th>E(C0) [lx/klm]</th> </tr> </thead> <tbody> <tr> <td>1</td> <td>26</td> <td>5964</td> <td>2956</td> </tr> <tr> <td>2</td> <td>52</td> <td>1491</td> <td>739</td> </tr> <tr> <td>3</td> <td>78</td> <td>663</td> <td>328</td> </tr> </tbody> </table>	Höhe [m]	KegelØ [cm]	E(0°) [lx/klm]	E(C0) [lx/klm]	1	26	5964	2956	2	52	1491	739	3	78	663	328	Facetten	ohne	89 %	10186669	10186670	10186671
	Höhe [m]	KegelØ [cm]	E(0°) [lx/klm]	E(C0) [lx/klm]																		
	1	26	5964	2956																		
2	52	1491	739																			
3	78	663	328																			
Facetten	klar	85 %	10186684	10186685	10186686																	



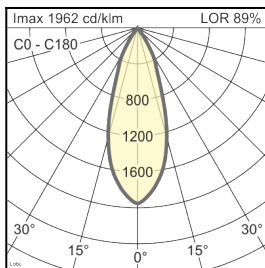
Ausstrahlwinkel Medium Flood	Reflektorart	Scheibe / Filter	LOR	Bestellnummer																		
				weiß	silber	schwarz																
Lobu - MF <table border="1"> <thead> <tr> <th>Höhe [m]</th> <th>KegelØ [cm]</th> <th>E(0°) [lx/klm]</th> <th>E(C0) [lx/klm]</th> </tr> </thead> <tbody> <tr> <td>1</td> <td>46</td> <td>2841</td> <td>1319</td> </tr> <tr> <td>2</td> <td>92</td> <td>710</td> <td>330</td> </tr> <tr> <td>3</td> <td>139</td> <td>316</td> <td>147</td> </tr> </tbody> </table>	Höhe [m]	KegelØ [cm]	E(0°) [lx/klm]	E(C0) [lx/klm]	1	46	2841	1319	2	92	710	330	3	139	316	147	Facetten	ohne	90 %	10186672	10186673	10186674
	Höhe [m]	KegelØ [cm]	E(0°) [lx/klm]	E(C0) [lx/klm]																		
	1	46	2841	1319																		
2	92	710	330																			
3	139	316	147																			
Facetten	klar	86 %	10186687	10186688	10186689																	



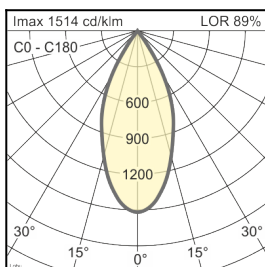
Alle technischen Daten sowie Gewichts- und Maßangaben sind sorgfältig erstellt. Irrtum vorbehalten. Alle Maße in mm · LED Lebensdauerangaben: L80/B10 bei Umgebungstemperatur (ta) 25°C. Bemessungslebensdauer 50.000 h. Lichtstromangabe und Effizienz unterliegen einer Toleranz von +/- 10% Min CRI Ra: >80 / >90 · Produktabbildungen sind beispielhaft und können vom Original abweichen · Änderungen, die dem Fortschritt dienen, behalten wir uns vor · Oktalite Lichttechnik GmbH · Mathias-Brüggen-Straße 73 · 50829 Köln · T +49 221 59767-0 · F +49 221 59767-40 · mail@oktalite.com · www.oktalite.com · 2019-06-25

Ausführung	Wechselreflektor
Befestigung	Bajonettverschluss
Reflektorfarbe	silber
Lichttechnik	LED ^{IQ}

Ausstrahlwinkel Flood	Reflektorart	Scheibe / Filter	LOR	Bestellnummer																		
				weiß	silber	schwarz																
Lobu - FL <table border="1"> <thead> <tr> <th>Höhe [m]</th> <th>KegelØ [cm]</th> <th>E(0°) [lx/klm]</th> <th>E(C0) [lx/klm]</th> </tr> </thead> <tbody> <tr> <td>1</td> <td>67</td> <td>1962</td> <td>845</td> </tr> <tr> <td>2</td> <td>133</td> <td>490</td> <td>211</td> </tr> <tr> <td>3</td> <td>200</td> <td>218</td> <td>94</td> </tr> </tbody> </table>	Höhe [m]	KegelØ [cm]	E(0°) [lx/klm]	E(C0) [lx/klm]	1	67	1962	845	2	133	490	211	3	200	218	94	Facetten	ohne	89 %	10186675	10186676	10186677
	Höhe [m]	KegelØ [cm]	E(0°) [lx/klm]	E(C0) [lx/klm]																		
	1	67	1962	845																		
2	133	490	211																			
3	200	218	94																			
Facetten	klar	85 %	10186690	10186691	10186692																	



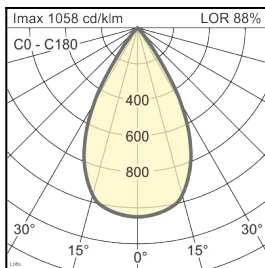
Ausstrahlwinkel Wide Flood	Reflektorart	Scheibe / Filter	LOR	Bestellnummer																		
				weiß	silber	schwarz																
Lobu - WFL <table border="1"> <thead> <tr> <th>Höhe [m]</th> <th>KegelØ [cm]</th> <th>E(0°) [lx/klm]</th> <th>E(C0) [lx/klm]</th> </tr> </thead> <tbody> <tr> <td>1</td> <td>85</td> <td>1514</td> <td>592</td> </tr> <tr> <td>2</td> <td>170</td> <td>379</td> <td>148</td> </tr> <tr> <td>3</td> <td>255</td> <td>168</td> <td>66</td> </tr> </tbody> </table>	Höhe [m]	KegelØ [cm]	E(0°) [lx/klm]	E(C0) [lx/klm]	1	85	1514	592	2	170	379	148	3	255	168	66	Facetten	ohne	89 %	10186678	10186679	10186680
	Höhe [m]	KegelØ [cm]	E(0°) [lx/klm]	E(C0) [lx/klm]																		
	1	85	1514	592																		
2	170	379	148																			
3	255	168	66																			
Facetten	klar	85 %	10186693	10186694	10186695																	



Alle technischen Daten sowie Gewichts- und Maßangaben sind sorgfältig erstellt. Irrtum vorbehalten. Alle Maße in mm · LED Lebensdauerangaben: L80/B10 bei Umgebungstemperatur (ta) 25°C. Bemessungslebensdauer 50.000 h. Lichtstromangabe und Effizienz unterliegen einer Toleranz von +/- 10% Min CRI Ra: >80 / >90 · Produktabbildungen sind beispielhaft und können vom Original abweichen · Änderungen, die dem Fortschritt dienen, behalten wir uns vor · Oktalite Lichttechnik GmbH · Mathias-Brüggens-Straße 73 · 50829 Köln · T +49 221 59767-0 · F +49 221 59767-40 · mail@oktalite.com · www.oktalite.com · 2019-06-25

Ausführung	Wechselreflektor
Befestigung	Bajonettverschluss
Reflektorfarbe	silber
Lichttechnik	LED ^{IQ}

Ausstrahlwinkel Very Wide Flood	Reflektorart	Scheibe / Filter	LOR	Bestellnummer																						
				weiß	silber	schwarz																				
<table border="1"> <thead> <tr> <th colspan="4">Lobu - VFL</th> </tr> <tr> <th>Höhe [m]</th> <th>KegelØ [cm]</th> <th>E(0°) [lx/klm]</th> <th>E(C0) [lx/klm]</th> </tr> </thead> <tbody> <tr> <td>1</td> <td>116</td> <td>1058</td> <td>344</td> </tr> <tr> <td>2</td> <td>232</td> <td>265</td> <td>86</td> </tr> <tr> <td>3</td> <td>348</td> <td>118</td> <td>38</td> </tr> </tbody> </table>	Lobu - VFL				Höhe [m]	KegelØ [cm]	E(0°) [lx/klm]	E(C0) [lx/klm]	1	116	1058	344	2	232	265	86	3	348	118	38	Facetten	ohne	88 %	10186681	10186682	10186683
	Lobu - VFL																									
	Höhe [m]	KegelØ [cm]	E(0°) [lx/klm]	E(C0) [lx/klm]																						
1	116	1058	344																							
2	232	265	86																							
3	348	118	38																							
Facetten	klar	84 %	10186696	10186697	10186698																					



Alle technischen Daten sowie Gewichts- und Maßangaben sind sorgfältig erstellt. Irrtum vorbehalten. Alle Maße in mm · LED Lebensdauerangaben: L80/B10 bei Umgebungstemperatur (ta) 25°C. Bemessungslebensdauer 50.000 h. Lichtstromangabe und Effizienz unterliegen einer Toleranz von +/- 10% Min CRI Ra: >80 / >90 · Produktabbildungen sind beispielhaft und können vom Original abweichen · Änderungen, die dem Fortschritt dienen, behalten wir uns vor · Oktalite Lichttechnik GmbH · Mathias-Brüggen-Straße 73 · 50829 Köln · T +49 221 59767-0 · F +49 221 59767-40 · mail@oktalite.com · www.oktalite.com · 2019-06-25