



## LOBU

### AUFBAURICHTSTRAHLER

LOBU bringt reduziertes Leuchtendesign in kleiner Bauform mit starken lichttechnischen Eigenschaften auf die Verkaufsfläche. Bestmögliche Lichtverteilung in jeder Schwenkposition setzt die Waren gezielt in Szene. Farbliche Kombinationsmöglichkeiten für Gehäuse und Reflektorring bieten Gestaltungsfreiheit für mehr Individualität.



#### Hohe Beweglichkeit

Um 220 Grad schwenkbar und um bis zu 355 Grad drehbar



#### Effizientes Kraftpaket

Großes Lumenpaket bei kleiner Größe



#### Wählbares Design

Frontring optional in schwarz erhältlich



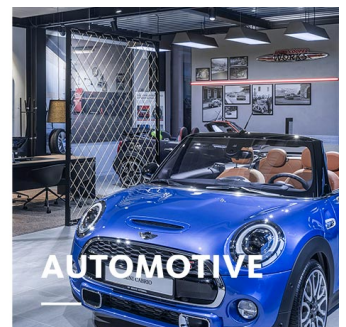
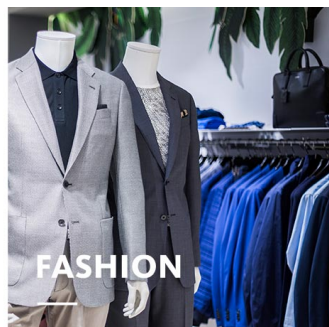
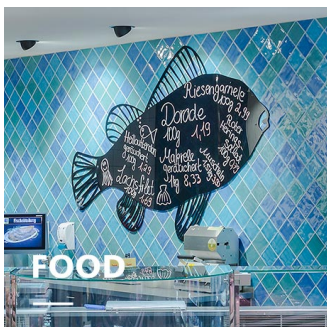
#### Fünf Reflektoren

Fünf verschiedene Segmentreflektoren für optimale Lichtverteilung








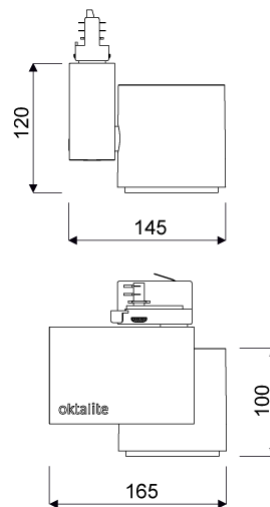
#### Smarteres Licht

LED<sup>IO</sup> für intelligentes Lichtmanagement



[www.oktalite.com/lobu-t](http://www.oktalite.com/lobu-t)

Leuchtentyp	Aufbaurichtstrahler
Einsatzgebiet	Akzentbeleuchtung
Aktionsradius	um 355° drehbar und um 220° schwenkbar
Befestigung	3-Phasen Stromschienenadapter, nicht zur vertikalen Montage geeignet
Lichttechnik	LED
Lumenklasse	1500 lm - 4000 lm
Lichtfarbe Weiss	2700 K, 3000 K, 3000 K - Efficient White, 3000 K - Brilliant Colour, 3500 K, 4000 K
Lichtfarbe Food*	B+V+C, M, M+F
Kühlung	passiv
Versorgungseinheit	Treiber integriert
Leuchtenfarbe	RAL 9005 tiefschwarz RAL 9006 weißaluminium RAL 9016 verkehrsweiß Sonderfarben auf Anfrage
Oberfläche	struktur-pulverbeschichtet
Nennspannung	220 - 240 V, 50/60Hz
Lichtsteuerung	auf Anfrage
Gewicht	ca. 1,3 kg
Komponenten	 Leuchteneinheit  Optik
Prüfzeichen	   * B = Bakery, V = Vegetable, C = Cheese, M = Meat, M = Meat, F = Fish



Alle technischen Daten sowie Gewichts- und Maßangaben sind sorgfältig erstellt. Irrtum vorbehalten. Alle Maße in mm · LED Lebensdauerangaben: L80/B10 bei Umgebungstemperatur (ta) 25°C. Bemessungslebensdauer 50.000 h. Lichtstromangabe und Effizienz unterliegen einer Toleranz von +/- 10% Min CRI Ra: >80 / >90 · Produktabbildungen sind beispielhaft und können vom Original abweichen · Änderungen, die dem Fortschritt dienen, behalten wir uns vor · Oktalite Lichttechnik GmbH · Mathias-Brüggen-Straße 73 · 50829 Köln · T +49 221 59767-0 · F +49 221 59767-40 · mail@oktalite.com · www.oktalite.com · 2019-06-17



Lumenklasse	Lichtfarbe	CRI [RA]	Systemlichtstrom*	Systemleistung	Bestellnummer		
					weiß	silber	schwarz
2000 lm	3000 K - Efficient White	94	2065 lm	17 W	10185420	10185421	10185422
2000 lm	3000 K - Brilliant Colour	96	1885 lm	21 W	10185423	10185424	10185425
3000 lm	2700 K	81	2935 lm	23 W	10185426	10185427	10185428
3000 lm	3000 K	83	3060 lm	23 W	10185429	10185430	10185431
3000 lm	3000 K - Efficient White	94	2985 lm	27 W	10185432	10185433	10185434
3000 lm	3000 K - Brilliant Colour	96	2865 lm	35 W	10185441	10185442	10185443
3000 lm	3500 K	85	3120 lm	23 W	10185435	10185436	10185437
3000 lm	4000 K	83	3180 lm	23 W	10185438	10185439	10185440
4000 lm	2700 K	81	3710 lm	31 W	10185444	10185445	10185446
4000 lm	3000 K	83	3865 lm	31 W	10185447	10185448	10185449
4000 lm	3000 K - Efficient White	94	3800 lm	37 W	10185450	10185452	10185453
4000 lm	3500 K	85	3940 lm	31 W	10185454	10185455	10185456
4000 lm	4000 K	83	4015 lm	31 W	10185457	10185458	10185459
1500 lm	M	-	1485 lm	23 W	10185399	10185400	10185401
1500 lm	M+F	-	1400 lm	23 W	10185405	10185406	10185407
2000 lm	B+V+C	-	1925 lm	19 W	10185411	10185412	10185413
2000 lm	M	-	1875 lm	31 W	10185402	10185403	10185404
2000 lm	M+F	-	1770 lm	31 W	10185408	10185409	10185410
3000 lm	B+V+C	-	2835 lm	31 W	10185414	10185415	10185416
4000 lm	B+V+C	-	3490 lm	41 W	10185417	10185418	10185419

\* Basis für den Systemlichtstrom ist der Medium Flood Reflektor silber.

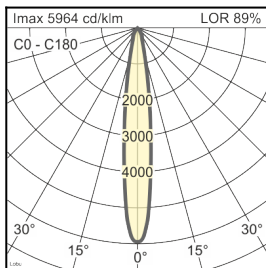
Efficient White:  $R_9 = 75$ ,  $R_r = 91$ ,  $R_g = 102$

Brilliant Colour:  $R_9 = 92$ ,  $R_r = 93$ ,  $R_g = 106$

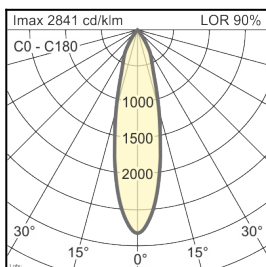
Alle technischen Daten sowie Gewichts- und Maßangaben sind sorgfältig erstellt. Irrtum vorbehalten. Alle Maße in mm · LED Lebensdauerangaben: L80/B10 bei Umgebungstemperatur ( $t_a$ ) 25°C. Bemessungslebensdauer 50.000 h. Lichtstromangabe und Effizienz unterliegen einer Toleranz von +/- 10% Min CRI Ra: >80 / >90 · Produktabbildungen sind beispielhaft und können vom Original abweichen · Änderungen, die dem Fortschritt dienen, behalten wir uns vor · Oktalite Lichttechnik GmbH · Mathias-Brüggen-Straße 73 · 50829 Köln · T +49 221 59767-0 · F +49 221 59767-40 · mail@oktalite.com · www.oktalite.com · 2019-06-17

Ausführung	Wechselreflektor
Befestigung	Bajonettverschluss
Reflektorfarbe	silber
Lichttechnik	LED

Ausstrahlwinkel Spot	Reflektorart	Scheibe / Filter	LOR*	Bestellnummer																		
				weiß	silber	schwarz																
<b>Lobu - SP</b> <table border="1"> <thead> <tr> <th>Höhe [m]</th> <th>KegelØ [cm]</th> <th>E(0°) [lx/klm]</th> <th>E(C0) [lx/klm]</th> </tr> </thead> <tbody> <tr> <td>1</td> <td>26</td> <td>5964</td> <td>2956</td> </tr> <tr> <td>2</td> <td>52</td> <td>1491</td> <td>739</td> </tr> <tr> <td>3</td> <td>78</td> <td>663</td> <td>328</td> </tr> </tbody> </table>	Höhe [m]	KegelØ [cm]	E(0°) [lx/klm]	E(C0) [lx/klm]	1	26	5964	2956	2	52	1491	739	3	78	663	328	Facetten	ohne	89 %	10186669	10186670	10186671
	Höhe [m]	KegelØ [cm]	E(0°) [lx/klm]	E(C0) [lx/klm]																		
	1	26	5964	2956																		
	2	52	1491	739																		
3	78	663	328																			
Facetten	klar	85 %	10186684	10186685	10186686																	



Ausstrahlwinkel Medium Flood	Reflektorart	Scheibe / Filter	LOR*	Bestellnummer																		
				weiß	silber	schwarz																
<b>Lobu - MF</b> <table border="1"> <thead> <tr> <th>Höhe [m]</th> <th>KegelØ [cm]</th> <th>E(0°) [lx/klm]</th> <th>E(C0) [lx/klm]</th> </tr> </thead> <tbody> <tr> <td>1</td> <td>46</td> <td>2841</td> <td>1319</td> </tr> <tr> <td>2</td> <td>92</td> <td>710</td> <td>330</td> </tr> <tr> <td>3</td> <td>139</td> <td>316</td> <td>147</td> </tr> </tbody> </table>	Höhe [m]	KegelØ [cm]	E(0°) [lx/klm]	E(C0) [lx/klm]	1	46	2841	1319	2	92	710	330	3	139	316	147	Facetten	ohne	90 %	10186672	10186673	10186674
	Höhe [m]	KegelØ [cm]	E(0°) [lx/klm]	E(C0) [lx/klm]																		
	1	46	2841	1319																		
	2	92	710	330																		
3	139	316	147																			
Facetten	klar	86 %	10186687	10186688	10186689																	



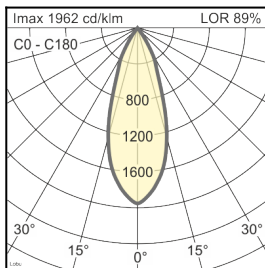
Alle technischen Daten sowie Gewichts- und Maßangaben sind sorgfältig erstellt. Irrtum vorbehalten. Alle Maße in mm · LED Lebensdauerangaben: L80/B10 bei Umgebungstemperatur (ta) 25°C. Bemessungslebensdauer 50.000 h. Lichtstromangabe und Effizienz unterliegen einer Toleranz von +/- 10% Min CRI Ra: >80 / >90 · Produktabbildungen sind beispielhaft und können vom Original abweichen · Änderungen, die dem Fortschritt dienen, behalten wir uns vor · Oktalite Lichttechnik GmbH · Mathias-Brüggen-Straße 73 · 50829 Köln · T +49 221 59767-0 · F +49 221 59767-40 · mail@oktalite.com · www.oktalite.com · 2019-06-17

# Optik Lobu - LED

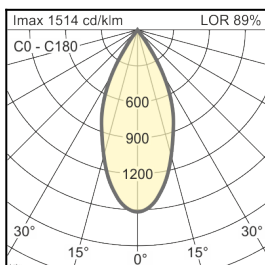
# oktalite

Ausführung	Wechselreflektor
Befestigung	Bajonettverschluss
Reflektorfarbe	silber
Lichttechnik	LED

Ausstrahlwinkel Flood	Reflektorart	Scheibe / Filter	LOR*	Bestellnummer																						
				weiß	silber	schwarz																				
<table border="1"> <tr> <th colspan="4">Lobu - FL</th> </tr> <tr> <th>Höhe [m]</th> <th>KegelØ [cm]</th> <th>E(0°) [lx/klm]</th> <th>E(C0) [lx/klm]</th> </tr> <tr> <td>1</td> <td>67</td> <td>1962</td> <td>845</td> </tr> <tr> <td>2</td> <td>133</td> <td>490</td> <td>211</td> </tr> <tr> <td>3</td> <td>200</td> <td>218</td> <td>94</td> </tr> </table>	Lobu - FL				Höhe [m]	KegelØ [cm]	E(0°) [lx/klm]	E(C0) [lx/klm]	1	67	1962	845	2	133	490	211	3	200	218	94	Facetten	ohne	89 %	10186675	10186676	10186677
	Lobu - FL																									
	Höhe [m]	KegelØ [cm]	E(0°) [lx/klm]	E(C0) [lx/klm]																						
1	67	1962	845																							
2	133	490	211																							
3	200	218	94																							
Facetten	klar	85 %	10186690	10186691	10186692																					



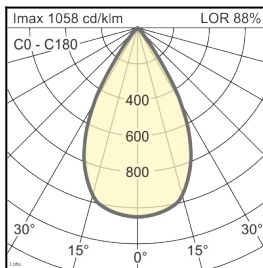
Ausstrahlwinkel Wide Flood	Reflektorart	Scheibe / Filter	LOR*	Bestellnummer																						
				weiß	silber	schwarz																				
<table border="1"> <tr> <th colspan="4">Lobu - WFL</th> </tr> <tr> <th>Höhe [m]</th> <th>KegelØ [cm]</th> <th>E(0°) [lx/klm]</th> <th>E(C0) [lx/klm]</th> </tr> <tr> <td>1</td> <td>85</td> <td>1514</td> <td>592</td> </tr> <tr> <td>2</td> <td>170</td> <td>379</td> <td>148</td> </tr> <tr> <td>3</td> <td>255</td> <td>168</td> <td>66</td> </tr> </table>	Lobu - WFL				Höhe [m]	KegelØ [cm]	E(0°) [lx/klm]	E(C0) [lx/klm]	1	85	1514	592	2	170	379	148	3	255	168	66	Facetten	ohne	89 %	10186678	10186679	10186680
	Lobu - WFL																									
	Höhe [m]	KegelØ [cm]	E(0°) [lx/klm]	E(C0) [lx/klm]																						
1	85	1514	592																							
2	170	379	148																							
3	255	168	66																							
Facetten	klar	85 %	10186693	10186694	10186695																					



Alle technischen Daten sowie Gewichts- und Maßangaben sind sorgfältig erstellt. Irrtum vorbehalten. Alle Maße in mm · LED Lebensdauerangaben: L80/B10 bei Umgebungstemperatur (ta) 25°C. Bemessungslebensdauer 50.000 h. Lichtstromangabe und Effizienz unterliegen einer Toleranz von +/- 10% Min CRI Ra: >80 / >90 · Produktabbildungen sind beispielhaft und können vom Original abweichen · Änderungen, die dem Fortschritt dienen, behalten wir uns vor · Oktalite Lichttechnik GmbH · Mathias-Brüggen-Straße 73 · 50829 Köln · T +49 221 59767-0 · F +49 221 59767-40 · mail@oktalite.com · www.oktalite.com · 2019-06-17

Ausführung	Wechselreflektor
Befestigung	Bajonettverschluss
Reflektorfarbe	silber
Lichttechnik	LED

Ausstrahlwinkel Very Wide Flood	Reflektorart	Scheibe / Filter	LOR*	Bestellnummer																		
				weiß	silber	schwarz																
<b>Lobu - VFL</b> <table border="1"> <thead> <tr> <th>Höhe [m]</th> <th>KegelØ [cm]</th> <th>E(0°) [lx/klm]</th> <th>E(C0) [lx/klm]</th> </tr> </thead> <tbody> <tr> <td>1</td> <td>116</td> <td>1058</td> <td>344</td> </tr> <tr> <td>2</td> <td>232</td> <td>265</td> <td>86</td> </tr> <tr> <td>3</td> <td>348</td> <td>118</td> <td>38</td> </tr> </tbody> </table>	Höhe [m]	KegelØ [cm]	E(0°) [lx/klm]	E(C0) [lx/klm]	1	116	1058	344	2	232	265	86	3	348	118	38	Facetten	ohne	88 %	10186681	10186682	10186683
	Höhe [m]	KegelØ [cm]	E(0°) [lx/klm]	E(C0) [lx/klm]																		
	1	116	1058	344																		
2	232	265	86																			
3	348	118	38																			
Facetten	klar	84 %	10186696	10186697	10186698																	



Alle technischen Daten sowie Gewichts- und Maßangaben sind sorgfältig erstellt. Irrtum vorbehalten. Alle Maße in mm · LED Lebensdauerangaben: L80/B10 bei Umgebungstemperatur (ta) 25°C. Bemessungslebensdauer 50.000 h. Lichtstromangabe und Effizienz unterliegen einer Toleranz von +/- 10% Min CRI Ra: >80 / >90 · Produktabbildungen sind beispielhaft und können vom Original abweichen · Änderungen, die dem Fortschritt dienen, behalten wir uns vor · Oktalite Lichttechnik GmbH · Mathias-Brüggen-Straße 73 · 50829 Köln · T +49 221 59767-0 · F +49 221 59767-40 · mail@oktalite.com · www.oktalite.com · 2019-06-17