



# CANILO PLUS

AUFBAURICHTSTRAHLER

CANILO Plus ist das Powerpaket der Canilo-Leuchtenfamilie. Mit bis zu 6000 Lumen kann er überall dort eingesetzt werden, wo eine hohe Leistung erforderlich ist – in Räumen mit hohen Decken etwa oder dort, wo starke Akzente und ein dramatisches Spiel mit Licht und Schatten gewünscht ist.



### Power Paket

Weißlichtfarben bis 6000 lm, Speziallichtspektren für den Frischebereich bis 4000 lm



### Effizientes Licht

6 % mehr Licht und 34 % mehr Effizienz (im Vergleich zu HIT 70 W)



### Elegantes Design

Klassisches Design mit eleganten Proportionen – CANILO fügt sich in jede Shopgestaltung ein



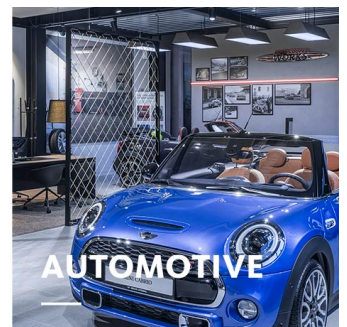
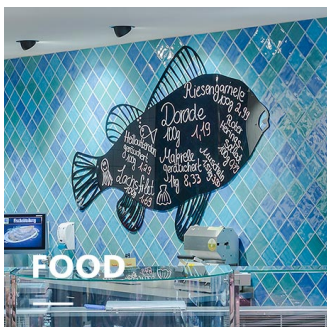
### Gut geschützt

Optionale Glasscheibe zum Schutz vor Verschmutzung



### Hoher Sehkomfort

Immer schwarzer Blending bietet als Designelement extrem hohen Sehkomfort



# CANILO PLUS

# oktalite

[www.oktalite.com/canilo-plus-t](http://www.oktalite.com/canilo-plus-t)

Leuchtentyp	Aufbaurichtstrahler
Einsatzgebiet	Akzentbeleuchtung, Hochdekoration
Aktionsradius	um 355° drehbar und um 200° schwenkbar
Befestigung	3-Phasen Stromschienenadapter, nicht zur vertikalen Montage geeignet
Lichttechnik	LED
Lumenklasse	3000 lm - 6000 lm
Lichtfarbe Weiss	2700 K, 3000 K, 3000 K - Efficient White, 3000 K - Brilliant Colour, 3500 K, 4000 K
Lichtfarbe Food*	B+V+C, M, M+F
Kühlung	passiv
Versorgungseinheit	Treiber integriert
Leuchtenfarbe	RAL 9005 tiefschwarz RAL 9006 weißaluminium RAL 9016 verkehrsweiß Sonderfarben auf Anfrage
Oberfläche	struktur-pulverbeschichtet
Nennspannung	220 - 240 V, 50/60Hz
Lichtsteuerung	auf Anfrage
Gewicht	ca. 3,0 kg
Komponenten	



Leuchteneinheit

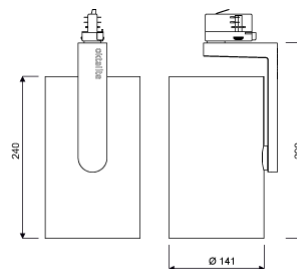


Optik

Prüfzeichen



\* B = Bakery, V = Vegetable, C = Cheese,  
M = Meat,  
M = Meat, F = Fish



Alle technischen Daten sowie Gewichts- und Maßangaben sind sorgfältig erstellt. Irrtum vorbehalten. Alle Maße in mm · LED Lebensdauerangaben: L80/B10 bei Umgebungstemperatur (ta) 25°C. Bemessungslebensdauer 50.000 h. Lichtstromangabe und Effizienz unterliegen einer Toleranz von +/- 10% Min CRI Ra: >80 / >90 · Produktabbildungen sind beispielhaft und können vom Original abweichen · Änderungen, die dem Fortschritt dienen, behalten wir uns vor · Oktalite Lichttechnik GmbH · Mathias-Brüggen-Straße 73 · 50829 Köln · T +49 221 59767-0 · F +49 221 59767-40 · mail@oktalite.com · www.oktalite.com · 2019-06-17

**CANILO PLUS****oktalite**

Lumenklasse	Lichtfarbe	CRI [RA]	Systemlichtstrom*	Systemleistung	Bestellnummer		
					weiß	silber	schwarz
4000 lm	2700 K	81	3680 lm	28 W	10190082	10190083	10190084
4000 lm	3000 K	83	3785 lm	28 W	10190085	10190086	10190087
4000 lm	3000 K - Efficient White	94	3845 lm	34 W	10190088	10190089	10190090
4000 lm	3000 K - Brilliant Colour	96	3930 lm	46 W	10190091	10190092	10190093
4000 lm	3500 K	85	3860 lm	28 W	10190094	10190095	10190096
4000 lm	4000 K	83	3990 lm	28 W	10190097	10190098	10190099
5000 lm	2700 K	81	4510 lm	36 W	10190100	10190101	10190102
5000 lm	3000 K	83	4640 lm	36 W	10190103	10190104	10190105
5000 lm	3000 K - Efficient White	94	4890 lm	46 W	10190106	10190107	10190108
5000 lm	3500 K	85	4730 lm	36 W	10190109	10190110	10190111
5000 lm	4000 K	83	4885 lm	36 W	10190112	10190113	10190114
6000 lm	2700 K	81	5475 lm	46 W	10190115	10190116	10190117
6000 lm	3000 K	83	5630 lm	46 W	10190118	10190119	10190120
6000 lm	3500 K	85	5740 lm	46 W	10190121	10190122	10190123
6000 lm	4000 K	83	5930 lm	46 W	10190124	10190125	10190126
3000 lm	M	-	2840 lm	46 W	10190073	10190074	10190075
3000 lm	M+F	-	2645 lm	46 W	10190076	10190077	10190078
4000 lm	B+V+C	-	3805 lm	40 W	10190079	10190080	10190081

\* Basis für den Systemlichtstrom ist der Medium Flood Reflektor silber.

Efficient White:  $R_9 = 75$ ,  $R_f = 91$ ,  $R_g = 102$

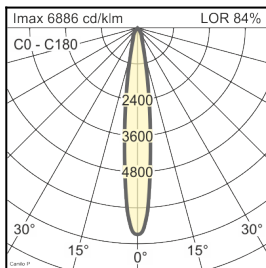
Brilliant Colour:  $R_9 = 92$ ,  $R_f = 93$ ,  $R_g = 106$

Alle technischen Daten sowie Gewichts- und Maßangaben sind sorgfältig erstellt. Irrtum vorbehalten. Alle Maße in mm · LED Lebensdauerangaben: L80/B10 bei Umgebungstemperatur ( $t_a$ ) 25°C. Bemessungslebensdauer 50.000 h. Lichtstromangabe und Effizienz unterliegen einer Toleranz von +/- 10% Min CRI Ra: >80 / >90 · Produktabbildungen sind beispielhaft und können vom Original abweichen · Änderungen, die dem Fortschritt dienen, behalten wir uns vor · Oktalite Lichttechnik GmbH · Mathias-Brüggen-Straße 73 · 50829 Köln · T +49 221 59767-0 · F +49 221 59767-40 · mail@oktalite.com · www.oktalite.com · 2019-06-17

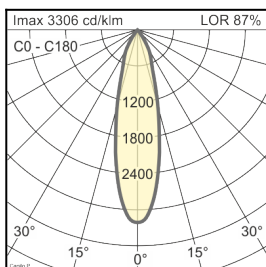
# Optik Canilo Plus - LED

Ausführung	Wechselreflektor
Befestigung	Bajonettverschluss
Reflektorfarbe	silber
Lichttechnik	LED

Ausstrahlwinkel Spot	Reflektorart	Scheibe / Filter	LOR*	Bestellnummer																						
				weiß	silber	schwarz																				
<table border="1"> <tr> <th colspan="4">Optik 132 - SP</th> </tr> <tr> <th>Höhe [m]</th> <th>KegelØ [cm]</th> <th>E(0°) [lx/klm]</th> <th>E(C0) [lx/klm]</th> </tr> <tr> <td>1</td> <td>24</td> <td>6842</td> <td>3367</td> </tr> <tr> <td>2</td> <td>48</td> <td>1711</td> <td>842</td> </tr> <tr> <td>3</td> <td>73</td> <td>760</td> <td>374</td> </tr> </table>	Optik 132 - SP				Höhe [m]	KegelØ [cm]	E(0°) [lx/klm]	E(C0) [lx/klm]	1	24	6842	3367	2	48	1711	842	3	73	760	374	Facetten	ohne	84 %	-	-	10186904
	Optik 132 - SP																									
	Höhe [m]	KegelØ [cm]	E(0°) [lx/klm]	E(C0) [lx/klm]																						
	1	24	6842	3367																						
2	48	1711	842																							
3	73	760	374																							
Facetten	klar	80 %	-	-	10186909																					



Ausstrahlwinkel Medium Flood	Reflektorart	Scheibe / Filter	LOR*	Bestellnummer																						
				weiß	silber	schwarz																				
<table border="1"> <tr> <th colspan="4">Optik 132 - MF</th> </tr> <tr> <th>Höhe [m]</th> <th>KegelØ [cm]</th> <th>E(0°) [lx/klm]</th> <th>E(C0) [lx/klm]</th> </tr> <tr> <td>1</td> <td>43</td> <td>3357</td> <td>1573</td> </tr> <tr> <td>2</td> <td>85</td> <td>839</td> <td>393</td> </tr> <tr> <td>3</td> <td>128</td> <td>373</td> <td>175</td> </tr> </table>	Optik 132 - MF				Höhe [m]	KegelØ [cm]	E(0°) [lx/klm]	E(C0) [lx/klm]	1	43	3357	1573	2	85	839	393	3	128	373	175	Facetten	ohne	87 %	-	-	10186905
	Optik 132 - MF																									
	Höhe [m]	KegelØ [cm]	E(0°) [lx/klm]	E(C0) [lx/klm]																						
	1	43	3357	1573																						
2	85	839	393																							
3	128	373	175																							
Facetten	klar	83 %	-	-	10186910																					

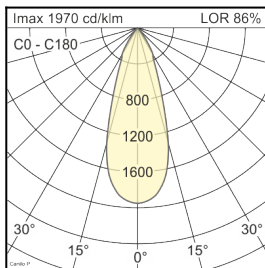


Alle technischen Daten sowie Gewichts- und Maßangaben sind sorgfältig erstellt. Irrtum vorbehalten. Alle Maße in mm · LED Lebensdauerangaben: L80/B10 bei Umgebungstemperatur (ta) 25°C. Bemessungslebensdauer 50.000 h. Lichtstromangabe und Effizienz unterliegen einer Toleranz von +/- 10% Min CRI Ra: >80 / >90 · Produktabbildungen sind beispielhaft und können vom Original abweichen · Änderungen, die dem Fortschritt dienen, behalten wir uns vor · Oktalite Lichttechnik GmbH · Mathias-Brüggen-Straße 73 · 50829 Köln · T +49 221 59767-0 · F +49 221 59767-40 · mail@oktalite.com · www.oktalite.com · 2019-06-17

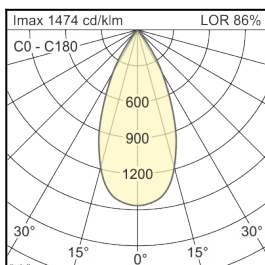
# Optik Canilo Plus - LED

Ausführung	Wechselreflektor
Befestigung	Bajonettverschluss
Reflektorfarbe	silber
Lichttechnik	LED

Ausstrahlwinkel Flood	Reflektorart	Scheibe / Filter	LOR*	Bestellnummer																		
				weiß	silber	schwarz																
<b>Optik 132 - FL</b> <table border="1"> <tr> <th>Höhe [m]</th> <th>KegelØ [cm]</th> <th>E(0°) [lx/klm]</th> <th>E(C0) [lx/klm]</th> </tr> <tr> <td>1</td> <td>66</td> <td>1981</td> <td>857</td> </tr> <tr> <td>2</td> <td>132</td> <td>495</td> <td>214</td> </tr> <tr> <td>3</td> <td>197</td> <td>220</td> <td>95</td> </tr> </table>	Höhe [m]	KegelØ [cm]	E(0°) [lx/klm]	E(C0) [lx/klm]	1	66	1981	857	2	132	495	214	3	197	220	95	Facetten	ohne	86 %	-	-	10186906
	Höhe [m]	KegelØ [cm]	E(0°) [lx/klm]	E(C0) [lx/klm]																		
	1	66	1981	857																		
2	132	495	214																			
3	197	220	95																			
Facetten	klar	82 %	-	-	10186911																	



Ausstrahlwinkel Wide Flood	Reflektorart	Scheibe / Filter	LOR*	Bestellnummer																		
				weiß	silber	schwarz																
<b>Optik 132 - WFL</b> <table border="1"> <tr> <th>Höhe [m]</th> <th>KegelØ [cm]</th> <th>E(0°) [lx/klm]</th> <th>E(C0) [lx/klm]</th> </tr> <tr> <td>1</td> <td>87</td> <td>1437</td> <td>554</td> </tr> <tr> <td>2</td> <td>175</td> <td>359</td> <td>139</td> </tr> <tr> <td>3</td> <td>262</td> <td>160</td> <td>62</td> </tr> </table>	Höhe [m]	KegelØ [cm]	E(0°) [lx/klm]	E(C0) [lx/klm]	1	87	1437	554	2	175	359	139	3	262	160	62	Facetten	ohne	86 %	-	-	10186907
	Höhe [m]	KegelØ [cm]	E(0°) [lx/klm]	E(C0) [lx/klm]																		
	1	87	1437	554																		
2	175	359	139																			
3	262	160	62																			
Facetten	klar	82 %	-	-	10186912																	



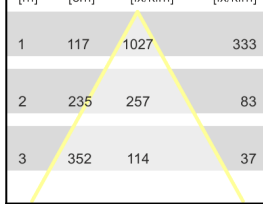
Alle technischen Daten sowie Gewichts- und Maßangaben sind sorgfältig erstellt. Irrtum vorbehalten. Alle Maße in mm · LED Lebensdauerangaben: L80/B10 bei Umgebungstemperatur (ta) 25°C. Bemessungslebensdauer 50.000 h. Lichtstromangabe und Effizienz unterliegen einer Toleranz von +/- 10% Min CRI Ra: >80 / >90 · Produktabbildungen sind beispielhaft und können vom Original abweichen · Änderungen, die dem Fortschritt dienen, behalten wir uns vor · Oktalite Lichttechnik GmbH · Mathias-Brüggen-Straße 73 · 50829 Köln · T +49 221 59767-0 · F +49 221 59767-40 · mail@oktalite.com · www.oktalite.com · 2019-06-17

# Optik Canilo Plus - LED

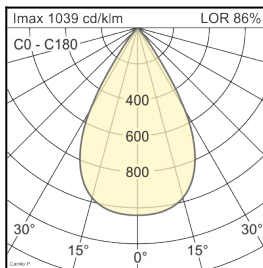
Ausführung	Wechselreflektor
Befestigung	Bajonettverschluss
Reflektorfarbe	silber
Lichttechnik	LED

Ausstrahlwinkel Very Wide Flood	Reflektorart	Scheibe / Filter	LOR*	Bestellnummer		
				weiß	silber	schwarz

Optik 132 - VFL			
Höhe [m]	KegelØ [cm]	E(0°) [lx/klm]	E(C0) [lx/klm]
1	117	1027	333
2	235	257	83
3	352	114	37



Facetten	ohne	86 %	-	-	10186908
Facetten	klar	82 %	-	-	10186913



Alle technischen Daten sowie Gewichts- und Maßangaben sind sorgfältig erstellt. Irrtum vorbehalten. Alle Maße in mm · LED Lebensdauerangaben: L80/B10 bei Umgebungstemperatur (ta) 25°C. Bemessungslebensdauer 50.000 h. Lichtstromangabe und Effizienz unterliegen einer Toleranz von +/- 10% Min CRI Ra: >80 / >90 · Produktabbildungen sind beispielhaft und können vom Original abweichen · Änderungen, die dem Fortschritt dienen, behalten wir uns vor · Oktalite Lichttechnik GmbH · Mathias-Brüggen-Straße 73 · 50829 Köln · T +49 221 59767-0 · F +49 221 59767-40 · mail@oktalite.com · www.oktalite.com · 2019-06-17