



AGIRA

EINBAURICHTSTRAHLER

Eine kleine Bauweise bei maximaler Flexibilität. Das zeichnet AGIRA aus, denn der Strahler ist um eine Achse schwenkbar und zusätzlich um 355 Grad drehbar und verbindet so die Vorzüge einer kardanischen Leuchte mit denen eines klassischen Einbaustrahlers. So erreicht das Licht zielgerichtet die Waren und setzt dort Akzente.



Optimale Lichtverteilung

Effiziente Segmentreflektoren in SP, MF, FL, WFL, VWFL



Umfangreiche Vielfalt

Sechs Weißlichtfarben plus Speziallichtspektren für den Frischebereich verfügbar



Hohe Flexibilität

Schwenkbar je 30° in beide Richtungen und drehbar um 355° zur optimalen Ausleuchtung der Ware



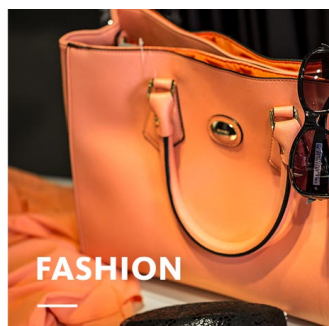
Optionales Zubehör

Zubehör: Schutzglas



Intelligentes Licht

LED^{IQ}-fähig für ein smartes und individuelles Lichtmanagement

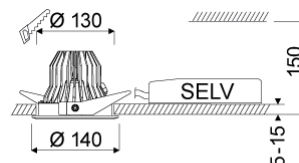





AGIRA

oktalite

www.oktalite.com/agira-r

Leuchtentyp	Einbaurichtstrahler
Einsatzgebiet	Akzentbeleuchtung, Grundbeleuchtung
Aktionsradius	um 355° drehbar, schwenkbar um 30°/30°
Befestigung	Federbefestigung
Deckenstärke	5 - 15 mm
Lichttechnik	LED
Lumenklasse	1500 lm - 4000 lm
Lichtfarbe Weiss	2700 K, 3000 K, 3000 K - Efficient White, 3000 K - Brilliant Colour, 3500 K, 4000 K
Lichtfarbe Food*	B+V+C, M, M+F
Kühlung	passiv
Versorgungseinheit	Treiber separat
Leuchtenfarbe	RAL 9005 tiefschwarz RAL 9006 weißaluminium RAL 9016 verkehrsweiß Sonderfarben auf Anfrage
Oberfläche	struktur-pulverbeschichtet
Nennspannung	220 - 240 V, 50/60Hz
Lichtsteuerung	auf Anfrage
Gewicht	ca. 0,8 kg



Komponenten	 Leuchteinheit  Optik  Versorgungseinheit
-------------	--

Prüfzeichen	   
-------------	---

* B = Bakery, V = Vegetable, C = Cheese,
M = Meat,
M = Meat, F = Fish

Alle technischen Daten sowie Gewichts- und Maßangaben sind sorgfältig erstellt. Irrtum vorbehalten. Alle Maße in mm · LED Lebensdauerangaben: L80/B10 bei Umgebungstemperatur (ta) 25°C. Bemessungslebensdauer 50.000 h. Lichtstromangabe und Effizienz unterliegen einer Toleranz von +/- 10% Min CRI Ra: >80 / >90 · Produktabbildungen sind beispielhaft und können vom Original abweichen · Änderungen, die dem Fortschritt dienen, behalten wir uns vor · Oktalite Lichttechnik GmbH · Mathias-Brüggen-Straße 73 · 50829 Köln · T +49 221 59767-0 · F +49 221 59767-40 · mail@oktalite.com · www.oktalite.com · 2019-06-25

**AGIRA****oktalite**

Lumenklasse	Lichtfarbe	CRI R _a	System- lichtstrom*	Systemleistung	Bestellnummer		
					weiß	silber	schwarz
2000 lm	3000 K - Efficient White	94	1995 lm	17 W	10185843	10185844	10185845
2000 lm	3000 K - Brilliant Colour	96	1825 lm	21 W	10185852	10185853	10185854
3000 lm	2700 K	81	2840 lm	23 W	10185837	10185838	10185839
3000 lm	3000 K	83	2955 lm	23 W	10185840	10185841	10185842
3000 lm	3000 K - Efficient White	94	2890 lm	27 W	10185843	10185844	10185845
3000 lm	3000 K - Brilliant Colour	96	2770 lm	35 W	10185852	10185853	10185854
3000 lm	3500 K	85	3015 lm	23 W	10185846	10185847	10185848
3000 lm	4000 K	83	3075 lm	23 W	10185849	10185850	10185851
4000 lm	2700 K	81	3585 lm	31 W	10185837	10185838	10185839
4000 lm	3000 K	83	3735 lm	31 W	10185840	10185841	10185842
4000 lm	3000 K - Efficient White	94	3670 lm	37 W	10185843	10185844	10185845
4000 lm	3500 K	85	3805 lm	31 W	10185846	10185847	10185848
4000 lm	4000 K	83	3880 lm	31 W	10185849	10185850	10185851
1500 lm	M	-	1435 lm	23 W	10185828	10185829	10185830
1500 lm	M+F	-	1355 lm	23 W	10185831	10185832	10185833
2000 lm	B+V+C	-	1865 lm	19 W	10185834	10185835	10185836
2000 lm	M	-	1810 lm	31 W	10185828	10185829	10185830
2000 lm	M+F	-	1710 lm	31 W	10185831	10185832	10185833
3000 lm	B+V+C	-	2740 lm	31 W	10185834	10185835	10185836

* Basis für den Systemlichtstrom ist der Medium Flood Reflektor silber.

Efficient White: R₉ = 75, R_f = 91, R_g = 102

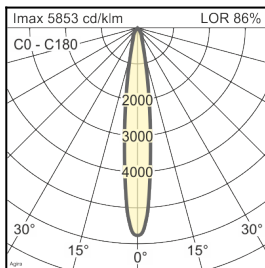
Brilliant Colour: R₉ = 92, R_f = 93, R_g = 106

Alle technischen Daten sowie Gewichts- und Maßangaben sind sorgfältig erstellt. Irrtum vorbehalten. Alle Maße in mm · LED Lebensdauerangaben: L80/B10 bei Umgebungstemperatur (ta) 25°C. Bemessungslebensdauer 50.000 h. Lichtstromangabe und Effizienz unterliegen einer Toleranz von +/- 10% Min CRI Ra: >80 / >90 · Produktabbildungen sind beispielhaft und können vom Original abweichen · Änderungen, die dem Fortschritt dienen, behalten wir uns vor · Oktalite Lichttechnik GmbH · Mathias-Brüggen-Straße 73 · 50829 Köln · T +49 221 59767-0 · F +49 221 59767-40 · mail@oktalite.com · www.oktalite.com · 2019-06-25

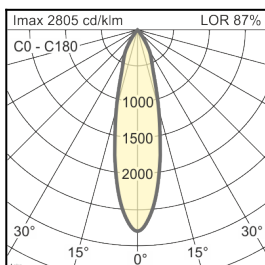
Optik Agira - LED

Ausführung	Wechselreflektor
Befestigung	Bajonettverschluss
Reflektorfarbe	silber
Lichttechnik	LED

Ausstrahlwinkel Spot	Reflektorart	Scheibe / Filter	LOR	Bestellnummer																						
				weiß	silber	schwarz																				
<table border="1"> <tr> <th colspan="4">Agira - SP</th> </tr> <tr> <th>Höhe [m]</th> <th>KegelØ [cm]</th> <th>E(0°) [lx/klm]</th> <th>E(C0) [lx/klm]</th> </tr> <tr> <td>1</td> <td>26</td> <td>5853</td> <td>2896</td> </tr> <tr> <td>2</td> <td>51</td> <td>1463</td> <td>724</td> </tr> <tr> <td>3</td> <td>77</td> <td>650</td> <td>322</td> </tr> </table>	Agira - SP				Höhe [m]	KegelØ [cm]	E(0°) [lx/klm]	E(C0) [lx/klm]	1	26	5853	2896	2	51	1463	724	3	77	650	322	Facetten	ohne	86 %	10186699	10186700	10186701
	Agira - SP																									
	Höhe [m]	KegelØ [cm]	E(0°) [lx/klm]	E(C0) [lx/klm]																						
	1	26	5853	2896																						
2	51	1463	724																							
3	77	650	322																							
Facetten	klar	82 %	10186708	10186709	10186710																					



Ausstrahlwinkel Medium Flood	Reflektorart	Scheibe / Filter	LOR	Bestellnummer																						
				weiß	silber	schwarz																				
<table border="1"> <tr> <th colspan="4">Agira - MF</th> </tr> <tr> <th>Höhe [m]</th> <th>KegelØ [cm]</th> <th>E(0°) [lx/klm]</th> <th>E(C0) [lx/klm]</th> </tr> <tr> <td>1</td> <td>46</td> <td>2805</td> <td>1308</td> </tr> <tr> <td>2</td> <td>92</td> <td>701</td> <td>327</td> </tr> <tr> <td>3</td> <td>137</td> <td>312</td> <td>145</td> </tr> </table>	Agira - MF				Höhe [m]	KegelØ [cm]	E(0°) [lx/klm]	E(C0) [lx/klm]	1	46	2805	1308	2	92	701	327	3	137	312	145	Facetten	ohne	87 %	10186702	10186703	10186704
	Agira - MF																									
	Höhe [m]	KegelØ [cm]	E(0°) [lx/klm]	E(C0) [lx/klm]																						
	1	46	2805	1308																						
2	92	701	327																							
3	137	312	145																							
Facetten	klar	83 %	10186711	10186712	10186713																					

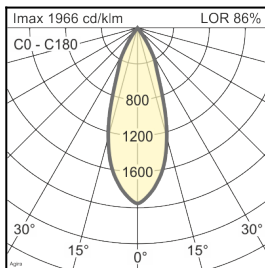


Alle technischen Daten sowie Gewichts- und Maßangaben sind sorgfältig erstellt. Irrtum vorbehalten. Alle Maße in mm · LED Lebensdauerangaben: L80/B10 bei Umgebungstemperatur (ta) 25°C. Bemessungslebensdauer 50.000 h. Lichtstromangabe und Effizienz unterliegen einer Toleranz von +/- 10% Min CRI Ra: >80 / >90 · Produktabbildungen sind beispielhaft und können vom Original abweichen · Änderungen, die dem Fortschritt dienen, behalten wir uns vor · Oktalite Lichttechnik GmbH · Mathias-Brüggen-Straße 73 · 50829 Köln · T +49 221 59767-0 · F +49 221 59767-40 · mail@oktalite.com · www.oktalite.com · 2019-06-25

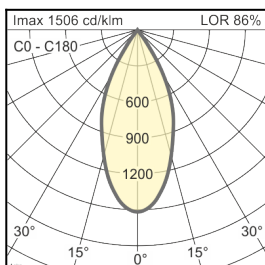
Optik Agira - LED

Ausführung	Wechselreflektor
Befestigung	Bajonettverschluss
Reflektorfarbe	silber
Lichttechnik	LED

Ausstrahlwinkel Flood	Reflektorart	Scheibe / Filter	LOR	Bestellnummer																		
				weiß	silber	schwarz																
Agira - FL <table border="1"> <thead> <tr> <th>Höhe [m]</th> <th>KegelØ [cm]</th> <th>E(0°) [lx/klm]</th> <th>E(C0) [lx/klm]</th> </tr> </thead> <tbody> <tr> <td>1</td> <td>66</td> <td>1966</td> <td>850</td> </tr> <tr> <td>2</td> <td>132</td> <td>492</td> <td>212</td> </tr> <tr> <td>3</td> <td>197</td> <td>218</td> <td>94</td> </tr> </tbody> </table>	Höhe [m]	KegelØ [cm]	E(0°) [lx/klm]	E(C0) [lx/klm]	1	66	1966	850	2	132	492	212	3	197	218	94	Facetten	ohne	86 %	10186705	10186706	10186707
	Höhe [m]	KegelØ [cm]	E(0°) [lx/klm]	E(C0) [lx/klm]																		
	1	66	1966	850																		
2	132	492	212																			
3	197	218	94																			
Facetten	klar	82 %	10186714	10186715	10186716																	



Ausstrahlwinkel Wide Flood	Reflektorart	Scheibe / Filter	LOR	Bestellnummer																		
				weiß	silber	schwarz																
Agira - WFL <table border="1"> <thead> <tr> <th>Höhe [m]</th> <th>KegelØ [cm]</th> <th>E(0°) [lx/klm]</th> <th>E(C0) [lx/klm]</th> </tr> </thead> <tbody> <tr> <td>1</td> <td>84</td> <td>1506</td> <td>590</td> </tr> <tr> <td>2</td> <td>169</td> <td>376</td> <td>148</td> </tr> <tr> <td>3</td> <td>253</td> <td>167</td> <td>66</td> </tr> </tbody> </table>	Höhe [m]	KegelØ [cm]	E(0°) [lx/klm]	E(C0) [lx/klm]	1	84	1506	590	2	169	376	148	3	253	167	66	Facetten	ohne	86 %	10186717	10186718	10186719
	Höhe [m]	KegelØ [cm]	E(0°) [lx/klm]	E(C0) [lx/klm]																		
	1	84	1506	590																		
2	169	376	148																			
3	253	167	66																			
Facetten	klar	82 %	10186723	10186724	10186725																	

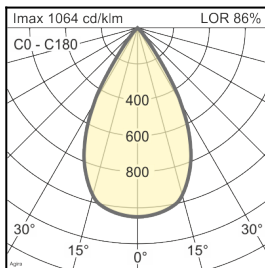


Alle technischen Daten sowie Gewichts- und Maßangaben sind sorgfältig erstellt. Irrtum vorbehalten. Alle Maße in mm · LED Lebensdauerangaben: L80/B10 bei Umgebungstemperatur (ta) 25°C. Bemessungslebensdauer 50.000 h. Lichtstromangabe und Effizienz unterliegen einer Toleranz von +/- 10% Min CRI Ra: >80 / >90 · Produktabbildungen sind beispielhaft und können vom Original abweichen · Änderungen, die dem Fortschritt dienen, behalten wir uns vor · Oktalite Lichttechnik GmbH · Mathias-Brüggen-Straße 73 · 50829 Köln · T +49 221 59767-0 · F +49 221 59767-40 · mail@oktalite.com · www.oktalite.com · 2019-06-25

Optik Agira - LED

Ausführung	Wechselreflektor
Befestigung	Bajonettverschluss
Reflektorfarbe	silber
Lichttechnik	LED

Ausstrahlwinkel Very Wide Flood	Reflektorart	Scheibe / Filter	LOR	Bestellnummer																		
				weiß	silber	schwarz																
<table border="1"> <caption>Agira - VFL</caption> <thead> <tr> <th>Höhe [m]</th> <th>KegelØ [cm]</th> <th>E(0°) [lx/klm]</th> <th>E(C0) [lx/klm]</th> </tr> </thead> <tbody> <tr> <td>1</td> <td>114</td> <td>1064</td> <td>349</td> </tr> <tr> <td>2</td> <td>228</td> <td>266</td> <td>87</td> </tr> <tr> <td>3</td> <td>342</td> <td>118</td> <td>39</td> </tr> </tbody> </table>	Höhe [m]	KegelØ [cm]	E(0°) [lx/klm]	E(C0) [lx/klm]	1	114	1064	349	2	228	266	87	3	342	118	39	Facetten	ohne	86 %	10186720	10186721	10186722
	Höhe [m]	KegelØ [cm]	E(0°) [lx/klm]	E(C0) [lx/klm]																		
	1	114	1064	349																		
2	228	266	87																			
3	342	118	39																			
Facetten	klar	82 %	10186726	10186727	10186728																	



Alle technischen Daten sowie Gewichts- und Maßangaben sind sorgfältig erstellt. Irrtum vorbehalten. Alle Maße in mm · LED Lebensdauerangaben: L80/B10 bei Umgebungstemperatur (ta) 25°C. Bemessungslebensdauer 50.000 h. Lichtstromangabe und Effizienz unterliegen einer Toleranz von +/- 10% Min CRI Ra: >80 / >90 · Produktabbildungen sind beispielhaft und können vom Original abweichen · Änderungen, die dem Fortschritt dienen, behalten wir uns vor · Oktalite Lichttechnik GmbH · Mathias-Brüggen-Straße 73 · 50829 Köln · T +49 221 59767-0 · F +49 221 59767-40 · mail@oktalite.com · www.oktalite.com · 2019-06-25



Treiber

oktalite

Ausführung	unabhängiges Betriebsgerät
Anschlussart	steckerfertig
Netzanschluss	GST 18i3
Leuchtenanschluss	RNV
Leitungslänge sekundär	400 mm
Nennspannung	220 - 240 V, 50/60Hz
Schutzart	IP20
Schutzklasse	I, II
Lichtsteuerung	auf Anfrage
Lichttechnik	LED

Lichttechnik	Ausgang	Systemleistung	Bestellnummer
LED	450 mA	17 W	10185622
LED	500 mA	19 W	10185623
LED	550 mA	21 W	10185624
LED	600 mA	23 W	10185625
LED	700 mA	27 W	10185627
LED	800 mA	31 W	10185629
LED	900 mA	35 W	10185631
LED	950 mA	37 W	10185632

Alle technischen Daten sowie Gewichts- und Maßangaben sind sorgfältig erstellt. Irrtum vorbehalten. Alle Maße in mm · LED Lebensdauerangaben: L80/B10 bei Umgebungstemperatur (ta) 25°C. Bemessungslebensdauer 50.000 h. Lichtstromangabe und Effizienz unterliegen einer Toleranz von +/- 10% Min CRI Ra: >80 / >90 · Produktabbildungen sind beispielhaft und können vom Original abweichen · Änderungen, die dem Fortschritt dienen, behalten wir uns vor · Oktalite Lichttechnik GmbH · Mathias-Brüggen-Straße 73 · 50829 Köln · T +49 221 59767-0 · F +49 221 59767-40 · mail@oktalite.com · www.oktalite.com · 2019-06-25