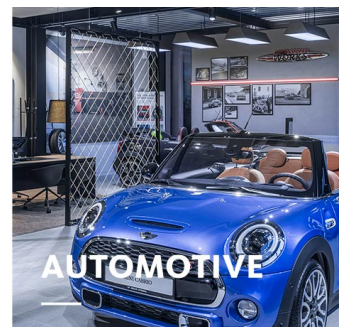
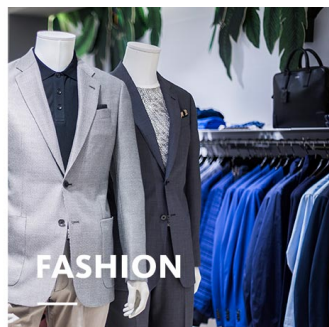
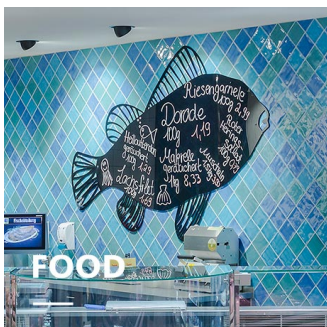




FANO MINI

AUFBAURICHTSTRAHLER





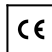


Das Erkennungsmerkmal von FANO MINI ist sein kubisches, gradliniges Design. Die perfekte Ergänzung der erfolgreichen Produktfamilie im Miniaturformat mit nahezu geschlossenem Gehäuse. Flexibel im Einsatz und besonders geeignet für geringe Raumhöhen.

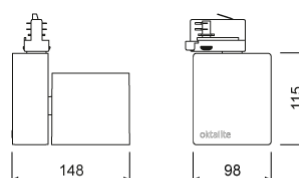


FANO MINI

oktalite

www.oktalite.com/fano-mini-t

Leuchtentyp	Aufbaurichtstrahler
Einsatzgebiet	Akzentbeleuchtung
Aktionsradius	um 355° drehbar und um 180° schwenkbar
Befestigung	3-Phasen Stromschienenadapter, nicht zur vertikalen Montage geeignet
Lichttechnik	LED ^{IQ}
Lumenklasse	2000 lm - 4000 lm
Lichtfarbe Weiss	2700 K, 3000 K, 3000 K - Efficient White, 3000 K - Brilliant Colour, 3500 K, 4000 K
Lichtfarbe Food*	B+V+C, M, M+F
Kühlung	passiv
Versorgungseinheit	DALI Treiber integriert
Leuchtenfarbe	RAL 9005 tiefschwarz RAL 9006 weißaluminium RAL 9016 verkehrsweiß Sonderfarben auf Anfrage
Oberfläche	struktur-pulverbeschichtet
Nennspannung	220 - 240 V, 50/60Hz
Lichtsteuerung	DALI
Gewicht	ca. 1,9 kg
Komponenten	 Leuchteneinheit  Optik
Prüfzeichen	     * B = Bakery, V = Vegetable, C = Cheese, M = Meat, M = Meat, F = Fish



Alle technischen Daten sowie Gewichts- und Maßangaben sind sorgfältig erstellt. Irrtum vorbehalten. Alle Maße in mm · LED Lebensdauerangaben: L80/B10 bei Umgebungstemperatur (ta) 25°C. Bemessungslebensdauer 50.000 h. Lichtstromangabe und Effizienz unterliegen einer Toleranz von +/- 10% Min CRI Ra: >80 / >90 · Produktabbildungen sind beispielhaft und können vom Original abweichen · Änderungen, die dem Fortschritt dienen, behalten wir uns vor · Oktalite Lichttechnik GmbH · Mathias-Brüggen-Straße 73 · 50829 Köln · T +49 221 59767-0 · F +49 221 59767-40 · mail@oktalite.com · www.oktalite.com · 2019-06-16

**FANO MINI****oktalite**

Lumenklasse	Lichtfarbe	CRI [RA]	Systemlichtstrom*	Systemleistung	Bestellnummer		
					weiß	silber	schwarz
3000 lm	3000 K - Brilliant Colour	96	2615 lm	35 W	10188110	10188111	10188112
4000 lm	2700 K	81	3395 lm	31 W	10188113	10188114	10188115
4000 lm	3000 K	83	3535 lm	31 W	10188116	10188117	10188118
4000 lm	3000 K - Efficient White	94	3475 lm	37 W	10188119	10188120	10188121
4000 lm	3500 K	85	3605 lm	31 W	10188122	10188123	10188124
4000 lm	4000 K	83	3675 lm	31 W	10188125	10188126	10188127
2000 lm	M	-	1715 lm	31 W	10188101	10188102	10188103
2000 lm	M+F	-	1620 lm	31 W	10188104	10188105	10188106
4000 lm	B+V+C	-	3195 lm	41 W	10188107	10188108	10188109

* Basis für den Systemlichtstrom ist der Medium Flood Reflektor silber.

Efficient White: $R_s = 75$, $R_r = 91$, $R_g = 102$

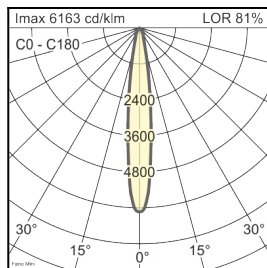
Brilliant Colour: $R_s = 92$, $R_r = 93$, $R_g = 106$

Alle technischen Daten sowie Gewichts- und Maßangaben sind sorgfältig erstellt. Irrtum vorbehalten. Alle Maße in mm · LED Lebensdauerangaben: L80/B10 bei Umgebungstemperatur (t_a) 25°C. Bemessungslebensdauer 50.000 h. Lichtstromangabe und Effizienz unterliegen einer Toleranz von +/- 10% Min CRI Ra: >80 / >90 · Produktabbildungen sind beispielhaft und können vom Original abweichen · Änderungen, die dem Fortschritt dienen, behalten wir uns vor · Oktalite Lichttechnik GmbH · Mathias-Brüggen-Straße 73 · 50829 Köln · T +49 221 59767-0 · F +49 221 59767-40 · mail@oktalite.com · www.oktalite.com · 2019-06-16

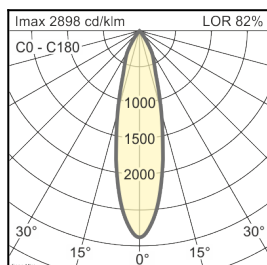
Optik FANO MINI - LED^{IQ}

Ausführung	Wechselreflektor
Befestigung	Easy optic plate
Reflektorfarbe	silber
Lichttechnik	LED ^{IQ}

Ausstrahlwinkel Spot	Reflektorart	Scheibe / Filter	LOR*	Bestellnummer																						
				weiß	silber	schwarz																				
<table border="1"> <thead> <tr> <th colspan="4">Fano Mini - SP</th> </tr> <tr> <th>Höhe [m]</th> <th>KegelØ [cm]</th> <th>E(0°) [lx/klm]</th> <th>E(C0) [lx/klm]</th> </tr> </thead> <tbody> <tr> <td>1</td> <td>26</td> <td>6163</td> <td>3064</td> </tr> <tr> <td>2</td> <td>51</td> <td>1541</td> <td>766</td> </tr> <tr> <td>3</td> <td>77</td> <td>685</td> <td>340</td> </tr> </tbody> </table>	Fano Mini - SP				Höhe [m]	KegelØ [cm]	E(0°) [lx/klm]	E(C0) [lx/klm]	1	26	6163	3064	2	51	1541	766	3	77	685	340	Facetten	ohne	81 %	10186793	10186794	10186795
	Fano Mini - SP																									
	Höhe [m]	KegelØ [cm]	E(0°) [lx/klm]	E(C0) [lx/klm]																						
	1	26	6163	3064																						
2	51	1541	766																							
3	77	685	340																							
Facetten	klar	77 %	10186784	10186785	10186786																					



Ausstrahlwinkel Medium Flood	Reflektorart	Scheibe / Filter	LOR*	Bestellnummer																						
				weiß	silber	schwarz																				
<table border="1"> <thead> <tr> <th colspan="4">Fano Mini - MF</th> </tr> <tr> <th>Höhe [m]</th> <th>KegelØ [cm]</th> <th>E(0°) [lx/klm]</th> <th>E(C0) [lx/klm]</th> </tr> </thead> <tbody> <tr> <td>1</td> <td>45</td> <td>2898</td> <td>1348</td> </tr> <tr> <td>2</td> <td>90</td> <td>724</td> <td>337</td> </tr> <tr> <td>3</td> <td>135</td> <td>322</td> <td>150</td> </tr> </tbody> </table>	Fano Mini - MF				Höhe [m]	KegelØ [cm]	E(0°) [lx/klm]	E(C0) [lx/klm]	1	45	2898	1348	2	90	724	337	3	135	322	150	Facetten	ohne	82 %	10186796	10186797	10186798
	Fano Mini - MF																									
	Höhe [m]	KegelØ [cm]	E(0°) [lx/klm]	E(C0) [lx/klm]																						
	1	45	2898	1348																						
2	90	724	337																							
3	135	322	150																							
Facetten	klar	78 %	10186787	10186788	10186789																					

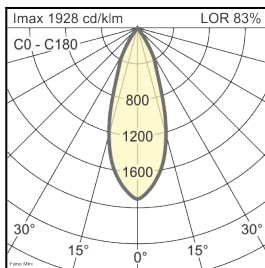


Alle technischen Daten sowie Gewichts- und Maßangaben sind sorgfältig erstellt. Irrtum vorbehalten. Alle Maße in mm · LED Lebensdauerangaben: L80/B10 bei Umgebungstemperatur (ta) 25°C. Bemessungslebensdauer 50.000 h. Lichtstromangabe und Effizienz unterliegen einer Toleranz von +/- 10% Min CRI Ra: >80 / >90 · Produktabbildungen sind beispielhaft und können vom Original abweichen · Änderungen, die dem Fortschritt dienen, behalten wir uns vor · Oktalite Lichttechnik GmbH · Mathias-Brüggen-Straße 73 · 50829 Köln · T +49 221 59767-0 · F +49 221 59767-40 · mail@oktalite.com · www.oktalite.com · 2019-06-16

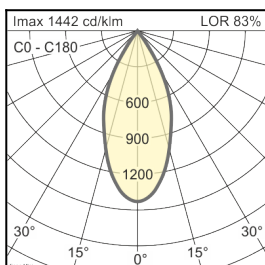
Optik FANO MINI - LED^{IQ}

Ausführung	Wechselreflektor
Befestigung	Easy optic plate
Reflektorfarbe	silber
Lichttechnik	LED ^{IQ}

Ausstrahlwinkel Flood	Reflektorart	Scheibe / Filter	LOR*	Bestellnummer																						
				weiß	silber	schwarz																				
<table border="1"> <thead> <tr> <th colspan="4">Fano Mini - FL</th> </tr> <tr> <th>Höhe [m]</th> <th>KegelØ [cm]</th> <th>E(0°) [lx/klm]</th> <th>E(C0) [lx/klm]</th> </tr> </thead> <tbody> <tr> <td>1</td> <td>67</td> <td>1928</td> <td>820</td> </tr> <tr> <td>2</td> <td>134</td> <td>482</td> <td>206</td> </tr> <tr> <td>3</td> <td>201</td> <td>214</td> <td>92</td> </tr> </tbody> </table>	Fano Mini - FL				Höhe [m]	KegelØ [cm]	E(0°) [lx/klm]	E(C0) [lx/klm]	1	67	1928	820	2	134	482	206	3	201	214	92	Facetten	ohne	83 %	10186799	10186800	10186801
	Fano Mini - FL																									
	Höhe [m]	KegelØ [cm]	E(0°) [lx/klm]	E(C0) [lx/klm]																						
1	67	1928	820																							
2	134	482	206																							
3	201	214	92																							
Facetten	klar	79 %	10186790	10186791	10186792																					



Ausstrahlwinkel Wide Flood	Reflektorart	Scheibe / Filter	LOR*	Bestellnummer																						
				weiß	silber	schwarz																				
<table border="1"> <thead> <tr> <th colspan="4">Fano Mini - WFL</th> </tr> <tr> <th>Höhe [m]</th> <th>KegelØ [cm]</th> <th>E(0°) [lx/klm]</th> <th>E(C0) [lx/klm]</th> </tr> </thead> <tbody> <tr> <td>1</td> <td>86</td> <td>1442</td> <td>564</td> </tr> <tr> <td>2</td> <td>172</td> <td>361</td> <td>141</td> </tr> <tr> <td>3</td> <td>258</td> <td>160</td> <td>63</td> </tr> </tbody> </table>	Fano Mini - WFL				Höhe [m]	KegelØ [cm]	E(0°) [lx/klm]	E(C0) [lx/klm]	1	86	1442	564	2	172	361	141	3	258	160	63	Facetten	ohne	83 %	10186802	10186803	10186804
	Fano Mini - WFL																									
	Höhe [m]	KegelØ [cm]	E(0°) [lx/klm]	E(C0) [lx/klm]																						
1	86	1442	564																							
2	172	361	141																							
3	258	160	63																							
Facetten	klar	79 %	10186808	10186809	10186810																					

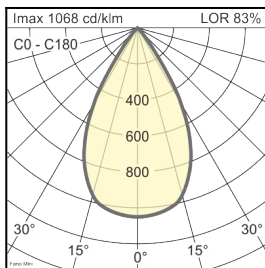


Alle technischen Daten sowie Gewichts- und Maßangaben sind sorgfältig erstellt. Irrtum vorbehalten. Alle Maße in mm · LED Lebensdauerangaben: L80/B10 bei Umgebungstemperatur (ta) 25°C. Bemessungslebensdauer 50.000 h. Lichtstromangabe und Effizienz unterliegen einer Toleranz von +/- 10% Min CRI Ra: >80 / >90 · Produktabbildungen sind beispielhaft und können vom Original abweichen · Änderungen, die dem Fortschritt dienen, behalten wir uns vor · Oktalite Lichttechnik GmbH · Mathias-Brüggen-Straße 73 · 50829 Köln · T +49 221 59767-0 · F +49 221 59767-40 · mail@oktalite.com · www.oktalite.com · 2019-06-16

Optik FANO MINI - LED^{IQ}

Ausführung	Wechselreflektor
Befestigung	Easy optic plate
Reflektorfarbe	silber
Lichttechnik	LED ^{IQ}

Ausstrahlwinkel Very Wide Flood	Reflektorart	Scheibe / Filter	LOR*	Bestellnummer																											
				weiß	silber	schwarz																									
<table border="1"> <thead> <tr> <th colspan="5">Fano Mini - VFL</th> </tr> <tr> <th>Höhe [m]</th> <th>KegelØ [cm]</th> <th>E(0°) [lx/klm]</th> <th colspan="2">E(C0) [lx/klm]</th> </tr> </thead> <tbody> <tr> <td>1</td> <td>110</td> <td>1068</td> <td colspan="2">363</td> </tr> <tr> <td>2</td> <td>221</td> <td>267</td> <td colspan="2">91</td> </tr> <tr> <td>3</td> <td>331</td> <td>119</td> <td colspan="2">40</td> </tr> </tbody> </table>	Fano Mini - VFL					Höhe [m]	KegelØ [cm]	E(0°) [lx/klm]	E(C0) [lx/klm]		1	110	1068	363		2	221	267	91		3	331	119	40		Facetten	ohne	83 %	10186805	10186806	10186807
	Fano Mini - VFL																														
	Höhe [m]	KegelØ [cm]	E(0°) [lx/klm]	E(C0) [lx/klm]																											
1	110	1068	363																												
2	221	267	91																												
3	331	119	40																												
Facetten	klar	79 %	10186811	10186812	10186813																										



Alle technischen Daten sowie Gewichts- und Maßangaben sind sorgfältig erstellt. Irrtum vorbehalten. Alle Maße in mm · LED Lebensdauerangaben: L80/B10 bei Umgebungstemperatur (ta) 25°C. Bemessungslebensdauer 50.000 h. Lichtstromangabe und Effizienz unterliegen einer Toleranz von +/- 10% Min CRI Ra: >80 / >90 · Produktabbildungen sind beispielhaft und können vom Original abweichen · Änderungen, die dem Fortschritt dienen, behalten wir uns vor · Oktalite Lichttechnik GmbH · Mathias-Brüggen-Straße 73 · 50829 Köln · T +49 221 59767-0 · F +49 221 59767-40 · mail@oktalite.com · www.oktalite.com · 2019-06-16