



CANILO

AUFBAURICHTSTRAHLER

Klassisches, elegantes Design zeichnet CANILO aus und bietet ein besonderes Element zur Unterstützung des Kunden-CIs: Die seitliche Lasche kann farblich individuell angepasst werden. Der zurückgesetzte Reflektor mit integriertem Blending bietet einen hohen Sehkomfort. Dabei steht der Anbaustrahler für Leistungsstärke und Effizienz.



Kompaktes Design

Versorgungseinheit in der Leuchte integriert – kein separates Treibergehäuse, Fokus liegt auf Ware



Elegantes Design

Klassisches Design mit eleganten Proportionen – CANILO fügt sich in jede Shopgestaltung ein



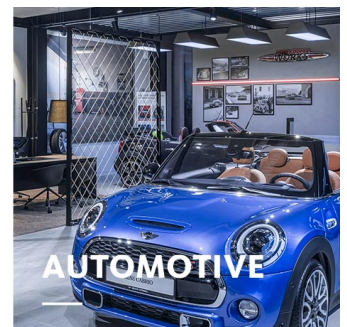
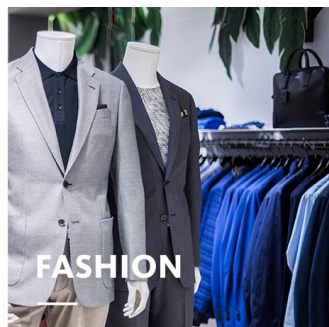
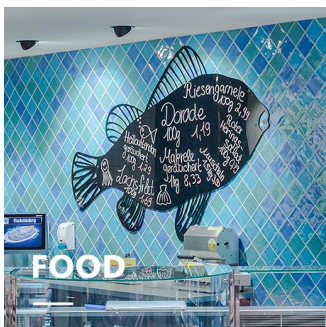
Gut geschützt

Optionale Glasscheibe zum Schutz vor Verschmutzung




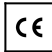




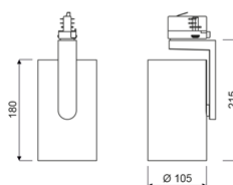
Hoher Sehkomfort

Designelement Blending immer schwarz bietet extrem hohen Sehkomfort



www.oktalite.com/canilo-t

Leuchtentyp	Aufbaurichtstrahler
Einsatzgebiet	Akzentbeleuchtung, Hochdekoration
Aktionsradius	um 355° drehbar und um 200° schwenkbar
Befestigung	3-Phasen Stromschienenadapter, nicht zur vertikalen Montage geeignet
Lichttechnik	LED ^{IQ}
Lumenklasse	2000 lm - 4000 lm
Lichtfarbe Weiss	2700 K, 3000 K, 3000 K - Efficient White, 3000 K - Brilliant Colour, 3500 K, 4000 K
Lichtfarbe Food*	B+V+C, M, M+F
Kühlung	passiv
Versorgungseinheit	DALI Treiber integriert
Leuchtenfarbe	RAL 9005 tiefschwarz RAL 9006 weißaluminium RAL 9016 verkehrsweiß Sonderfarben auf Anfrage
Oberfläche	struktur-pulverbeschichtet
Nennspannung	220 - 240 V, 50/60Hz
Lichtsteuerung	DALI
Gewicht	ca. 1,8 kg
Komponenten	 Leuchteneinheit  Optik
Prüfzeichen	    * B = Bakery, V = Vegetable, C = Cheese, M = Meat, M = Meat, F = Fish



Alle technischen Daten sowie Gewichts- und Maßangaben sind sorgfältig erstellt. Irrtum vorbehalten. Alle Maße in mm · LED Lebensdauerangaben: L80/B10 bei Umgebungstemperatur (ta) 25°C. Bemessungslebensdauer 50.000 h. Lichtstromangabe und Effizienz unterliegen einer Toleranz von +/- 10% Min CRI Ra: >80 / >90 · Produktabbildungen sind beispielhaft und können vom Original abweichen · Änderungen, die dem Fortschritt dienen, behalten wir uns vor · Oktalite Lichttechnik GmbH · Mathias-Brüggen-Straße 73 · 50829 Köln · T +49 221 59767-0 · F +49 221 59767-40 · mail@oktalite.com · www.oktalite.com · 2019-06-17

**CANILO****oktalite**

Lumenklasse	Lichtfarbe	CRI [RA]	System- lichtstrom*	Systemleistung	Bestellnummer		
					weiß	silber	schwarz
3000 lm	3000 K - Brilliant Colour	96	2670 lm	35 W	10186952	10186953	10186954
4000 lm	2700 K	81	3455 lm	31 W	10186955	10186956	10186957
4000 lm	3000 K	83	3600 lm	31 W	10186958	10186959	10186960
4000 lm	3000 K - Efficient White	94	3550 lm	37 W	10186961	10186962	10186963
4000 lm	3500 K	85	3670 lm	31 W	10186964	10186965	10186966
4000 lm	4000 K	83	3740 lm	31 W	10186967	10186968	10186969
2000 lm	M	-	1745 lm	31 W	10186943	10186944	10186945
2000 lm	M+F	-	1650 lm	31 W	10186946	10186947	10186948
3000 lm	B+V+C	-	2645 lm	31 W	10186949	10186950	10186951

* Basis für den Systemlichtstrom ist der Medium Flood Reflektor silber.

Efficient White: $R_s = 75$, $R_r = 91$, $R_g = 102$

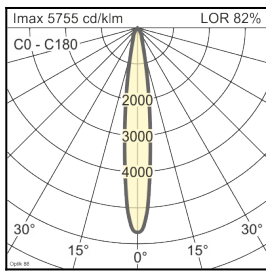
Brilliant Colour: $R_s = 92$, $R_r = 93$, $R_g = 106$

Alle technischen Daten sowie Gewichts- und Maßangaben sind sorgfältig erstellt. Irrtum vorbehalten. Alle Maße in mm · LED Lebensdauerangaben: L80/B10 bei Umgebungstemperatur (t_a) 25°C. Bemessungslebensdauer 50.000 h. Lichtstromangabe und Effizienz unterliegen einer Toleranz von +/- 10% Min CRI Ra: >80 / >90 · Produktabbildungen sind beispielhaft und können vom Original abweichen · Änderungen, die dem Fortschritt dienen, behalten wir uns vor · Oktalite Lichttechnik GmbH · Mathias-Brüggen-Straße 73 · 50829 Köln · T +49 221 59767-0 · F +49 221 59767-40 · mail@oktalite.com · www.oktalite.com · 2019-06-17

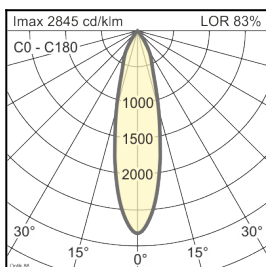
Optik 88 - LED^{IQ}

Ausführung	Wechselreflektor
Befestigung	Bajonettverschluss
Reflektorfarbe	silber
Lichttechnik	LED ^{IQ}

Ausstrahlwinkel Spot	Reflektorart	Scheibe / Filter	LOR*	Bestellnummer																		
				weiß	silber	schwarz																
Optik 88 - SP <table border="1"> <tr> <th>Höhe [m]</th> <th>KegelØ [cm]</th> <th>E(0°) [lx/klm]</th> <th>E(C0) [lx/klm]</th> </tr> <tr> <td>1</td> <td>26</td> <td>5755</td> <td>2841</td> </tr> <tr> <td>2</td> <td>52</td> <td>1439</td> <td>710</td> </tr> <tr> <td>3</td> <td>78</td> <td>639</td> <td>316</td> </tr> </table>	Höhe [m]	KegelØ [cm]	E(0°) [lx/klm]	E(C0) [lx/klm]	1	26	5755	2841	2	52	1439	710	3	78	639	316	Facetten	ohne	82 %	-	-	10186729
	Höhe [m]	KegelØ [cm]	E(0°) [lx/klm]	E(C0) [lx/klm]																		
	1	26	5755	2841																		
2	52	1439	710																			
3	78	639	316																			
Facetten	klar	78 %	-	-	10186734																	



Ausstrahlwinkel Medium Flood	Reflektorart	Scheibe / Filter	LOR*	Bestellnummer																		
				weiß	silber	schwarz																
Optik 88 - MF <table border="1"> <tr> <th>Höhe [m]</th> <th>KegelØ [cm]</th> <th>E(0°) [lx/klm]</th> <th>E(C0) [lx/klm]</th> </tr> <tr> <td>1</td> <td>45</td> <td>2845</td> <td>1321</td> </tr> <tr> <td>2</td> <td>91</td> <td>711</td> <td>330</td> </tr> <tr> <td>3</td> <td>136</td> <td>316</td> <td>147</td> </tr> </table>	Höhe [m]	KegelØ [cm]	E(0°) [lx/klm]	E(C0) [lx/klm]	1	45	2845	1321	2	91	711	330	3	136	316	147	Facetten	ohne	83 %	-	-	10186730
	Höhe [m]	KegelØ [cm]	E(0°) [lx/klm]	E(C0) [lx/klm]																		
	1	45	2845	1321																		
2	91	711	330																			
3	136	316	147																			
Facetten	klar	79 %	-	-	10186735																	

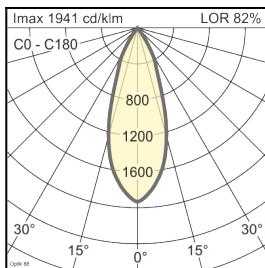


Alle technischen Daten sowie Gewichts- und Maßangaben sind sorgfältig erstellt. Irrtum vorbehalten. Alle Maße in mm · LED Lebensdauerangaben: L80/B10 bei Umgebungstemperatur (ta) 25°C. Bemessungslebensdauer 50.000 h. Lichtstromangabe und Effizienz unterliegen einer Toleranz von +/- 10% Min CRI Ra: >80 / >90 · Produktabbildungen sind beispielhaft und können vom Original abweichen · Änderungen, die dem Fortschritt dienen, behalten wir uns vor · Oktalite Lichttechnik GmbH · Mathias-Brüggen-Straße 73 · 50829 Köln · T +49 221 59767-0 · F +49 221 59767-40 · mail@oktalite.com · www.oktalite.com · 2019-06-17

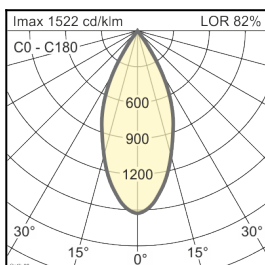
Optik 88 - LED^{IQ}

Ausführung	Wechselreflektor
Befestigung	Bajonettverschluss
Reflektorfarbe	silber
Lichttechnik	LED ^{IQ}

Ausstrahlwinkel Flood	Reflektorart	Scheibe / Filter	LOR*	Bestellnummer																						
				weiß	silber	schwarz																				
<table border="1"> <tr> <th colspan="4">Optik 88 - FL</th> </tr> <tr> <th>Höhe [m]</th> <th>KegelØ [cm]</th> <th>E(0°) [lx/klm]</th> <th>E(C0) [lx/klm]</th> </tr> <tr> <td>1</td> <td>66</td> <td>1941</td> <td>832</td> </tr> <tr> <td>2</td> <td>132</td> <td>485</td> <td>208</td> </tr> <tr> <td>3</td> <td>197</td> <td>216</td> <td>92</td> </tr> </table>	Optik 88 - FL				Höhe [m]	KegelØ [cm]	E(0°) [lx/klm]	E(C0) [lx/klm]	1	66	1941	832	2	132	485	208	3	197	216	92	Facetten	ohne	82 %	-	-	10186731
	Optik 88 - FL																									
	Höhe [m]	KegelØ [cm]	E(0°) [lx/klm]	E(C0) [lx/klm]																						
1	66	1941	832																							
2	132	485	208																							
3	197	216	92																							
Facetten	klar	78 %	-	-	10186736																					



Ausstrahlwinkel Wide Flood	Reflektorart	Scheibe / Filter	LOR*	Bestellnummer																						
				weiß	silber	schwarz																				
<table border="1"> <tr> <th colspan="4">Optik 88 - WFL</th> </tr> <tr> <th>Höhe [m]</th> <th>KegelØ [cm]</th> <th>E(0°) [lx/klm]</th> <th>E(C0) [lx/klm]</th> </tr> <tr> <td>1</td> <td>83</td> <td>1522</td> <td>601</td> </tr> <tr> <td>2</td> <td>167</td> <td>381</td> <td>150</td> </tr> <tr> <td>3</td> <td>250</td> <td>169</td> <td>67</td> </tr> </table>	Optik 88 - WFL				Höhe [m]	KegelØ [cm]	E(0°) [lx/klm]	E(C0) [lx/klm]	1	83	1522	601	2	167	381	150	3	250	169	67	Facetten	ohne	82 %	-	-	10186732
	Optik 88 - WFL																									
	Höhe [m]	KegelØ [cm]	E(0°) [lx/klm]	E(C0) [lx/klm]																						
1	83	1522	601																							
2	167	381	150																							
3	250	169	67																							
Facetten	klar	78 %	-	-	10186737																					

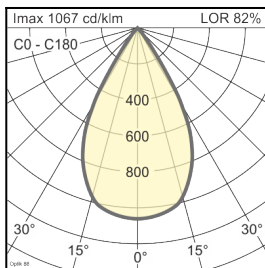


Alle technischen Daten sowie Gewichts- und Maßangaben sind sorgfältig erstellt. Irrtum vorbehalten. Alle Maße in mm · LED Lebensdauerangaben: L80/B10 bei Umgebungstemperatur (ta) 25°C. Bemessungslebensdauer 50.000 h. Lichtstromangabe und Effizienz unterliegen einer Toleranz von +/- 10% Min CRI Ra: >80 / >90 · Produktabbildungen sind beispielhaft und können vom Original abweichen · Änderungen, die dem Fortschritt dienen, behalten wir uns vor · Oktalite Lichttechnik GmbH · Mathias-Brüggen-Straße 73 · 50829 Köln · T +49 221 59767-0 · F +49 221 59767-40 · mail@oktalite.com · www.oktalite.com · 2019-06-17

Optik 88 - LED^{IQ}

Ausführung	Wechselreflektor
Befestigung	Bajonettverschluss
Reflektorfarbe	silber
Lichttechnik	LED ^{IQ}

Ausstrahlwinkel Very Wide Flood	Reflektorart	Scheibe / Filter	LOR*	Bestellnummer																		
				weiß	silber	schwarz																
<table border="1"> <caption>Optik 88 - VFL</caption> <thead> <tr> <th>Höhe [m]</th> <th>KegelØ [cm]</th> <th>E(0°) [lx/klm]</th> <th>E(C0) [lx/klm]</th> </tr> </thead> <tbody> <tr> <td>1</td> <td>111</td> <td>1067</td> <td>360</td> </tr> <tr> <td>2</td> <td>223</td> <td>267</td> <td>90</td> </tr> <tr> <td>3</td> <td>334</td> <td>119</td> <td>40</td> </tr> </tbody> </table>	Höhe [m]	KegelØ [cm]	E(0°) [lx/klm]	E(C0) [lx/klm]	1	111	1067	360	2	223	267	90	3	334	119	40	Facetten	ohne	82 %	-	-	10186733
	Höhe [m]	KegelØ [cm]	E(0°) [lx/klm]	E(C0) [lx/klm]																		
	1	111	1067	360																		
2	223	267	90																			
3	334	119	40																			
Facetten	klar	78 %	-	-	10186738																	



Alle technischen Daten sowie Gewichts- und Maßangaben sind sorgfältig erstellt. Irrtum vorbehalten. Alle Maße in mm · LED Lebensdauerangaben: L80/B10 bei Umgebungstemperatur (ta) 25°C. Bemessungslebensdauer 50.000 h. Lichtstromangabe und Effizienz unterliegen einer Toleranz von +/- 10% Min CRI Ra: >80 / >90 · Produktabbildungen sind beispielhaft und können vom Original abweichen · Änderungen, die dem Fortschritt dienen, behalten wir uns vor · Oktalite Lichttechnik GmbH · Mathias-Brüggen-Straße 73 · 50829 Köln · T +49 221 59767-0 · F +49 221 59767-40 · mail@oktalite.com · www.oktalite.com · 2019-06-17