



CANILO

AUFBAURICHTSTRAHLER

Klassisches, elegantes Design zeichnet CANILO aus und bietet ein besonderes Element zur Unterstützung des Kunden-CIs: Die seitliche Lasche kann farblich individuell angepasst werden. Der zurückgesetzte Reflektor mit integriertem Blending bietet einen hohen Sehkomfort. Dabei steht der Anbaustrahler für Leistungsstärke und Effizienz.



Kompaktes Design

Versorgungseinheit in der Leuchte integriert – kein separates Treibergehäuse, Fokus liegt auf Ware



Elegantes Design

Klassisches Design mit eleganten Proportionen – CANILO fügt sich in jede Shopgestaltung ein



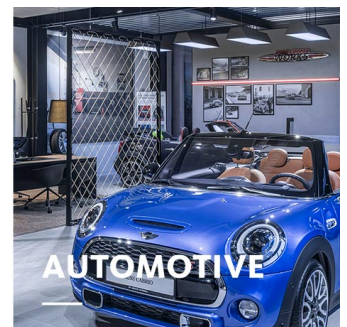
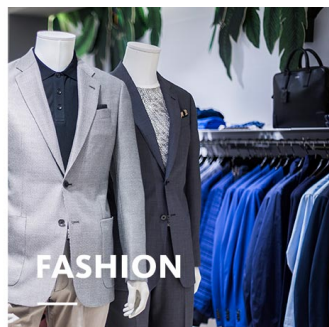
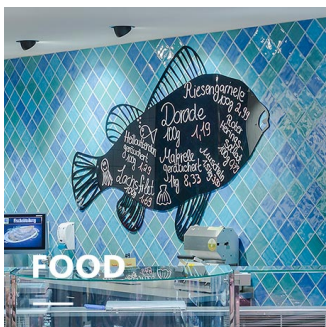
Gut geschützt

Optionale Glasscheibe zum Schutz vor Verschmutzung



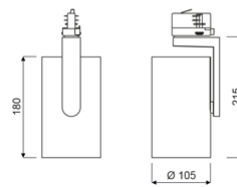
Hoher Sehkomfort



Designelement Blending immer schwarz bietet extrem hohen Sehkomfort



www.oktalite.com/canilo-t

Leuchtentyp	Aufbaurichtstrahler
Einsatzgebiet	Akzentbeleuchtung, Hochdekoration
Aktionsradius	um 355° drehbar und um 200° schwenkbar
Befestigung	3-Phasen Stromschienenadapter, nicht zur vertikalen Montage geeignet
Lichttechnik	LED
Lumenklasse	1500 lm - 4000 lm
Lichtfarbe Weiss	2700 K, 3000 K, 3000 K - Efficient White, 3000 K - Brilliant Colour, 3500 K, 4000 K
Lichtfarbe Food*	B+V+C, M, M+F
Kühlung	passiv
Versorgungseinheit	Treiber integriert
Leuchtenfarbe	RAL 9005 tiefschwarz RAL 9006 weißaluminium RAL 9016 verkehrsweiß Sonderfarben auf Anfrage
Oberfläche	struktur-pulverbeschichtet
Nennspannung	220 - 240 V, 50/60Hz
Lichtsteuerung	auf Anfrage
Gewicht	ca. 1,8 kg



Komponenten	 Leuchteneinheit
	 Optik

Prüfzeichen	   
-------------	---

* B = Bakery, V = Vegetable, C = Cheese,
M = Meat,
M = Meat, F = Fish

Alle technischen Daten sowie Gewichts- und Maßangaben sind sorgfältig erstellt. Irrtum vorbehalten. Alle Maße in mm · LED Lebensdauerangaben: L80/B10 bei Umgebungstemperatur (ta) 25°C. Bemessungslebensdauer 50.000 h. Lichtstromangabe und Effizienz unterliegen einer Toleranz von +/- 10% Min CRI Ra: >80 / >90 · Produktabbildungen sind beispielhaft und können vom Original abweichen · Änderungen, die dem Fortschritt dienen, behalten wir uns vor · Oktalite Lichttechnik GmbH · Mathias-Brüggen-Straße 73 · 50829 Köln · T +49 221 59767-0 · F +49 221 59767-40 · mail@oktalite.com · www.oktalite.com · 2019-06-25



Lumenklasse	Lichtfarbe	CRI R _a	System- lichtstrom*	Systemleistung	Bestellnummer		
					weiß	silber	schwarz
2000 lm	3000 K - Efficient White	94	1905 lm	17 W	10185876	10185877	10185878
2000 lm	3000 K - Brilliant Colour	96	1745 lm	21 W	10185879	10185880	10185881
3000 lm	2700 K	81	2720 lm	23 W	10185882	10185883	10185884
3000 lm	3000 K	83	2835 lm	23 W	10185885	10185886	10185887
3000 lm	3000 K - Efficient White	94	2775 lm	27 W	10185888	10185889	10185890
3000 lm	3000 K - Brilliant Colour	96	2670 lm	35 W	10185897	10185898	10185899
3000 lm	3500 K	85	2895 lm	23 W	10185891	10185892	10185893
3000 lm	4000 K	83	2950 lm	23 W	10185894	10185895	10185896
4000 lm	2700 K	81	3455 lm	31 W	10185900	10185901	10185902
4000 lm	3000 K	83	3600 lm	31 W	10185903	10185904	10185905
4000 lm	3000 K - Efficient White	94	3550 lm	37 W	10185906	10185907	10185908
4000 lm	3500 K	85	3670 lm	31 W	10185909	10185910	10185911
4000 lm	4000 K	83	3740 lm	31 W	10185912	10185913	10185914
1500 lm	M	-	1375 lm	23 W	10185855	10185856	10185857
1500 lm	M+F	-	1300 lm	23 W	10185861	10185862	10185863
2000 lm	B+V+C	-	1785 lm	19 W	10185867	10185868	10185869
2000 lm	M	-	1745 lm	31 W	10185858	10185859	10185860
2000 lm	M+F	-	1650 lm	31 W	10185864	10185865	10185866
3000 lm	B+V+C	-	2645 lm	31 W	10185870	10185871	10185872
4000 lm	B+V+C	-	3260 lm	41 W	10185873	10185874	10185875

* Basis für den Systemlichtstrom ist der Medium Flood Reflektor silber.

Efficient White: R₉ = 75, R_r = 91, R_g = 102

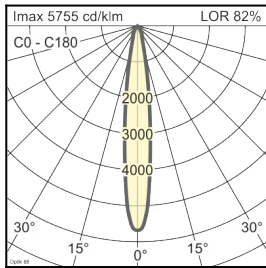
Brilliant Colour: R₉ = 92, R_r = 93, R_g = 106

Alle technischen Daten sowie Gewichts- und Maßangaben sind sorgfältig erstellt. Irrtum vorbehalten. Alle Maße in mm · LED Lebensdauerangaben: L80/B10 bei Umgebungstemperatur (ta) 25°C. Bemessungslebensdauer 50.000 h. Lichtstromangabe und Effizienz unterliegen einer Toleranz von +/- 10% Min CRI Ra: >80 / >90 · Produktabbildungen sind beispielhaft und können vom Original abweichen · Änderungen, die dem Fortschritt dienen, behalten wir uns vor · Oktalite Lichttechnik GmbH · Mathias-Brüggen-Straße 73 · 50829 Köln · T +49 221 59767-0 · F +49 221 59767-40 · mail@oktalite.com · www.oktalite.com · 2019-06-25

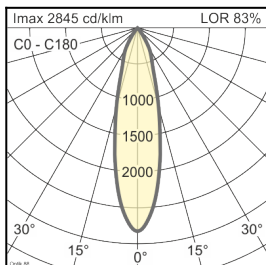
Optik 88 - LED

Ausführung	Wechselreflektor
Befestigung	Bajonettverschluss
Reflektorfarbe	silber
Lichttechnik	LED

Ausstrahlwinkel Spot	Reflektorart	Scheibe / Filter	LOR	Bestellnummer																						
				weiß	silber	schwarz																				
<table border="1"> <tr> <th colspan="4">Optik 88 - SP</th> </tr> <tr> <th>Höhe [m]</th> <th>KegelØ [cm]</th> <th>E(0°) [lx/klm]</th> <th>E(C0) [lx/klm]</th> </tr> <tr> <td>1</td> <td>26</td> <td>5755</td> <td>2841</td> </tr> <tr> <td>2</td> <td>52</td> <td>1439</td> <td>710</td> </tr> <tr> <td>3</td> <td>78</td> <td>639</td> <td>316</td> </tr> </table>	Optik 88 - SP				Höhe [m]	KegelØ [cm]	E(0°) [lx/klm]	E(C0) [lx/klm]	1	26	5755	2841	2	52	1439	710	3	78	639	316	Facetten	ohne	82 %	-	-	10186729
	Optik 88 - SP																									
	Höhe [m]	KegelØ [cm]	E(0°) [lx/klm]	E(C0) [lx/klm]																						
1	26	5755	2841																							
2	52	1439	710																							
3	78	639	316																							
Facetten	klar	78 %	-	-	10186734																					



Ausstrahlwinkel Medium Flood	Reflektorart	Scheibe / Filter	LOR	Bestellnummer																						
				weiß	silber	schwarz																				
<table border="1"> <tr> <th colspan="4">Optik 88 - MF</th> </tr> <tr> <th>Höhe [m]</th> <th>KegelØ [cm]</th> <th>E(0°) [lx/klm]</th> <th>E(C0) [lx/klm]</th> </tr> <tr> <td>1</td> <td>45</td> <td>2845</td> <td>1321</td> </tr> <tr> <td>2</td> <td>91</td> <td>711</td> <td>330</td> </tr> <tr> <td>3</td> <td>136</td> <td>316</td> <td>147</td> </tr> </table>	Optik 88 - MF				Höhe [m]	KegelØ [cm]	E(0°) [lx/klm]	E(C0) [lx/klm]	1	45	2845	1321	2	91	711	330	3	136	316	147	Facetten	ohne	83 %	-	-	10186730
	Optik 88 - MF																									
	Höhe [m]	KegelØ [cm]	E(0°) [lx/klm]	E(C0) [lx/klm]																						
1	45	2845	1321																							
2	91	711	330																							
3	136	316	147																							
Facetten	klar	79 %	-	-	10186735																					

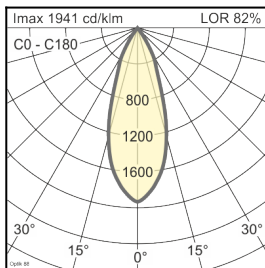


Alle technischen Daten sowie Gewichts- und Maßangaben sind sorgfältig erstellt. Irrtum vorbehalten. Alle Maße in mm · LED Lebensdauerangaben: L80/B10 bei Umgebungstemperatur (ta) 25°C. Bemessungslebensdauer 50.000 h. Lichtstromangabe und Effizienz unterliegen einer Toleranz von +/- 10% Min CRI Ra: >80 / >90 · Produktabbildungen sind beispielhaft und können vom Original abweichen · Änderungen, die dem Fortschritt dienen, behalten wir uns vor · Oktalite Lichttechnik GmbH · Mathias-Brüggen-Straße 73 · 50829 Köln · T +49 221 59767-0 · F +49 221 59767-40 · mail@oktalite.com · www.oktalite.com · 2019-06-25

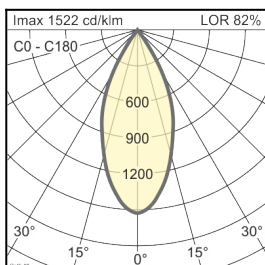
Optik 88 - LED

Ausführung	Wechselreflektor
Befestigung	Bajonettverschluss
Reflektorfarbe	silber
Lichttechnik	LED

Ausstrahlwinkel Flood	Reflektorart	Scheibe / Filter	LOR	Bestellnummer																						
				weiß	silber	schwarz																				
<table border="1"> <tr> <th colspan="4">Optik 88 - FL</th> </tr> <tr> <th>Höhe [m]</th> <th>KegelØ [cm]</th> <th>E(0°) [lx/klm]</th> <th>E(C0) [lx/klm]</th> </tr> <tr> <td>1</td> <td>66</td> <td>1941</td> <td>832</td> </tr> <tr> <td>2</td> <td>132</td> <td>485</td> <td>208</td> </tr> <tr> <td>3</td> <td>197</td> <td>216</td> <td>92</td> </tr> </table>	Optik 88 - FL				Höhe [m]	KegelØ [cm]	E(0°) [lx/klm]	E(C0) [lx/klm]	1	66	1941	832	2	132	485	208	3	197	216	92	Facetten	ohne	82 %	-	-	10186731
	Optik 88 - FL																									
	Höhe [m]	KegelØ [cm]	E(0°) [lx/klm]	E(C0) [lx/klm]																						
1	66	1941	832																							
2	132	485	208																							
3	197	216	92																							
Facetten	klar	78 %	-	-	10186736																					



Ausstrahlwinkel Wide Flood	Reflektorart	Scheibe / Filter	LOR	Bestellnummer																						
				weiß	silber	schwarz																				
<table border="1"> <tr> <th colspan="4">Optik 88 - WFL</th> </tr> <tr> <th>Höhe [m]</th> <th>KegelØ [cm]</th> <th>E(0°) [lx/klm]</th> <th>E(C0) [lx/klm]</th> </tr> <tr> <td>1</td> <td>83</td> <td>1522</td> <td>601</td> </tr> <tr> <td>2</td> <td>167</td> <td>381</td> <td>150</td> </tr> <tr> <td>3</td> <td>250</td> <td>169</td> <td>67</td> </tr> </table>	Optik 88 - WFL				Höhe [m]	KegelØ [cm]	E(0°) [lx/klm]	E(C0) [lx/klm]	1	83	1522	601	2	167	381	150	3	250	169	67	Facetten	ohne	82 %	-	-	10186732
	Optik 88 - WFL																									
	Höhe [m]	KegelØ [cm]	E(0°) [lx/klm]	E(C0) [lx/klm]																						
1	83	1522	601																							
2	167	381	150																							
3	250	169	67																							
Facetten	klar	78 %	-	-	10186737																					

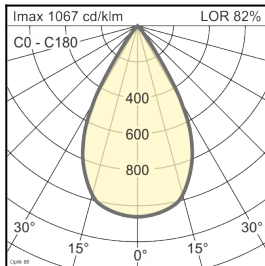


Alle technischen Daten sowie Gewichts- und Maßangaben sind sorgfältig erstellt. Irrtum vorbehalten. Alle Maße in mm · LED Lebensdauerangaben: L80/B10 bei Umgebungstemperatur (ta) 25°C. Bemessungslebensdauer 50.000 h. Lichtstromangabe und Effizienz unterliegen einer Toleranz von +/- 10% Min CRI Ra: >80 / >90 · Produktabbildungen sind beispielhaft und können vom Original abweichen · Änderungen, die dem Fortschritt dienen, behalten wir uns vor · Oktalite Lichttechnik GmbH · Mathias-Brüggen-Straße 73 · 50829 Köln · T +49 221 59767-0 · F +49 221 59767-40 · mail@oktalite.com · www.oktalite.com · 2019-06-25

Optik 88 - LED

Ausführung	Wechselreflektor
Befestigung	Bajonettverschluss
Reflektorfarbe	silber
Lichttechnik	LED

Ausstrahlwinkel Very Wide Flood	Reflektorart	Scheibe / Filter	LOR	Bestellnummer																		
				weiß	silber	schwarz																
<table border="1"> <caption>Optik 88 - VFL</caption> <thead> <tr> <th>Höhe [m]</th> <th>KegelØ [cm]</th> <th>E(0°) [lx/klm]</th> <th>E(C0) [lx/klm]</th> </tr> </thead> <tbody> <tr> <td>1</td> <td>111</td> <td>1067</td> <td>360</td> </tr> <tr> <td>2</td> <td>223</td> <td>267</td> <td>90</td> </tr> <tr> <td>3</td> <td>334</td> <td>119</td> <td>40</td> </tr> </tbody> </table>	Höhe [m]	KegelØ [cm]	E(0°) [lx/klm]	E(C0) [lx/klm]	1	111	1067	360	2	223	267	90	3	334	119	40	Facetten	ohne	82 %	-	-	10186733
	Höhe [m]	KegelØ [cm]	E(0°) [lx/klm]	E(C0) [lx/klm]																		
	1	111	1067	360																		
2	223	267	90																			
3	334	119	40																			
Facetten	klar	78 %	-	-	10186738																	



Alle technischen Daten sowie Gewichts- und Maßangaben sind sorgfältig erstellt. Irrtum vorbehalten. Alle Maße in mm · LED Lebensdauerangaben: L80/B10 bei Umgebungstemperatur (ta) 25°C. Bemessungslebensdauer 50.000 h. Lichtstromangabe und Effizienz unterliegen einer Toleranz von +/- 10% Min CRI Ra: >80 / >90 · Produktabbildungen sind beispielhaft und können vom Original abweichen · Änderungen, die dem Fortschritt dienen, behalten wir uns vor · Oktalite Lichttechnik GmbH · Mathias-Brüggen-Straße 73 · 50829 Köln · T +49 221 59767-0 · F +49 221 59767-40 · mail@oktalite.com · www.oktalite.com · 2019-06-25