



QUAD

EINBAURICHTSTRAHLER

QUAD - Einbau vom deckenbündigen Downlight für ein ruhiges Erscheinungsbild bis zum ausgeschwenkten Strahler zur Akzentuierung der Hochdeko - QUAD ist extrem wandlungsfähig und platzsparend. Die Nutzung transluzenter Keramik als Kühl- und Designelement sowie der Kollimatortechnik zur Lichtbündelung ermöglicht die extrem flache Bauweise des Einbaustrahlers QUAD und eine äußerst geringe Einbautiefe. Die Produktfamilie QUAD steht mit ihrem starken Lumenpaket für ausgezeichnetes Warenlicht.



Zwei Nutzungen

Als Downlight kann die Leuchte eingeschwenkt und versenkt werden
Ausgeschwenkt bis zu 90° beleuchtet die QUAD auch hochdekorierte Waren



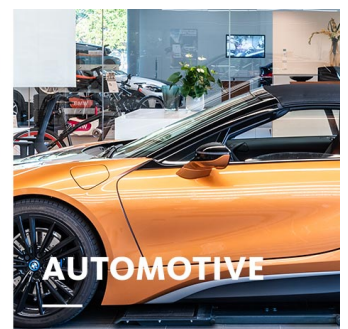
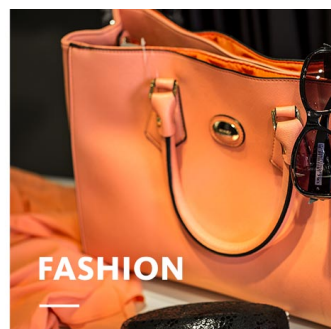
Geringe Einbautiefe

Einbautiefe von 125 mm, dennoch hohe Lichtleistung



Praktisches Design

Klare Form, einfaches Handling





QUAD

oktalite

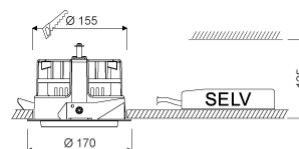
www.oktalite.com/quad-r

Leuchentyp	Einbaurichtstrahler
Einsatzgebiet	Grund- und Akzentbeleuchtung
Aktionsradius	um 355° drehbar und bis 90° schwenkbar
Deckenstärke	5 - 15 mm
Lichttechnik	LED ^{IQ}
Lumenklasse	4000 lm
Lichtfarbe Weiss	3000 K, 3500 K
Kühlung	passiv
Versorgungseinheit	DALI Treiber separat
Leuchtenfarbe	RAL 9005 tiefschwarz RAL 9006 weißaluminium RAL 9016 verkehrsweiß Sonderfarben auf Anfrage
Oberfläche	struktur-pulverbeschichtet
Nennspannung	220 - 240 V, 50/60Hz
Lichtsteuerung	DALI
Gewicht	ca. 1,6 kg

Komponenten	 Leuchteneinheit
	 Versorgungseinheit

Prüfzeichen	    
-------------	---

LED^{IQ}



Alle technischen Daten sowie Gewichts- und Maßangaben sind sorgfältig erstellt. Irrtum vorbehalten. Alle Maße in mm · LED Lebensdauerangaben: L80/B10 bei Umgebungstemperatur (ta) 25°C. Bemessungslebensdauer 50.000 h. Lichtstromangabe und Effizienz unterliegen einer Toleranz von +/- 10% Min CRI Ra: >80 / >90 · Produktabbildungen sind beispielhaft und können vom Original abweichen · Änderungen, die dem Fortschritt dienen, behalten wir uns vor · Oktalite Lichttechnik GmbH · Mathias-Brüggen-Straße 73 · 50829 Köln · T +49 221 59767-0 · F +49 221 59767-40 · mail@oktalite.com · www.oktalite.com · 2019-06-16

**QUAD****oktalite**

Optikfarbe	Ausstrahlwinkel	Lichtfarbe	CRI [RA]	Systemlichtstrom	Systemleistung	Bestellnummer		
						weiß	silber	schwarz
RAL 9016 Verkehrsweiß	12°	3000 K	> 80	3200 lm	47 W	10115531	10115534	10115537
RAL 9016 Verkehrsweiß	24°	3000 K	> 80	3200 lm	47 W	10115558	10115561	10115564
RAL 9016 Verkehrsweiß	12°	3500 K	> 80	3200 lm	47 W	10115540	10115543	10115546
RAL 9016 Verkehrsweiß	24°	3500 K	> 80	3200 lm	47 W	10115567	10115570	10115573
RAL 9006 Weißaluminium	12°	3000 K	> 80	3200 lm	47 W	10115532	10115535	10115538
RAL 9006 Weißaluminium	24°	3000 K	> 80	3200 lm	47 W	10115559	10115562	10115565
RAL 9006 Weißaluminium	12°	3500 K	> 80	3200 lm	47 W	10115541	10115544	10115547
RAL 9006 Weißaluminium	24°	3500 K	> 80	3200 lm	47 W	10115568	10115571	10115574
RAL 9005 Tiefschwarz	12°	3000 K	> 80	3200 lm	47 W	10115533	10115536	10115539
RAL 9005 Tiefschwarz	24°	3000 K	> 80	3200 lm	47 W	10115560	10115563	10115566
RAL 9005 Tiefschwarz	12°	3500 K	> 80	3200 lm	47 W	10115542	10115545	10115548
RAL 9005 Tiefschwarz	24°	3500 K	> 80	3200 lm	47 W	10115569	10115572	10115575

	Ausstrahlwinkel	Reflektorfarbe	LOR*
	12°	silber	100 %

Quad-12deg-LED			
Hm, Ø cm	E [lx/klm]	CO	
1 14	19880	10039	
2 35	4970	2510	
3 52	2209	1115	

Alle technischen Daten sowie Gewichts- und Maßangaben sind sorgfältig erstellt. Irrtum vorbehalten. Alle Maße in mm · LED Lebensdauerangaben: L80/B10 bei Umgebungstemperatur (ta) 25°C. Bemessungslebensdauer 50.000 h. Lichtstromangabe und Effizienz unterliegen einer Toleranz von +/- 10% Min CRI Ra: >80 / >90 · Produktabbildungen sind beispielhaft und können vom Original abweichen · Änderungen, die dem Fortschritt dienen, behalten wir uns vor · Oktalite Lichttechnik GmbH · Mathias-Brüggen-Straße 73 · 50829 Köln · T +49 221 59767-0 · F +49 221 59767-40 · mail@oktalite.com · www.oktalite.com · 2019-06-16

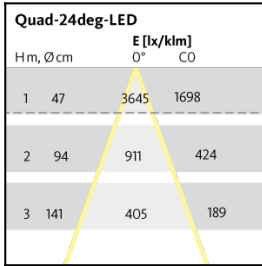
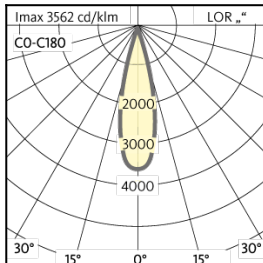
Ausstrahlwinkel**Reflektorfarbe****LOR***

24°

silber

100 %

Quad-24deg-LED			
Hm, Ø cm		E [lx/klm]	
		0°	CO
1	47	3645	1698
2	94	911	424
3	141	405	189

Alle technischen Daten sowie Gewichts- und Maßangaben sind sorgfältig erstellt. Irrtum vorbehalten. Alle Maße in mm · LED Lebensdauerangaben: L80/B10 bei Umgebungstemperatur (ta) 25°C. Bemessungslebensdauer 50.000 h. Lichtstromangabe und Effizienz unterliegen einer Toleranz von +/- 10% Min CRI Ra: >80 / >90 · Produktabbildungen sind beispielhaft und können vom Original abweichen · Änderungen, die dem Fortschritt dienen, behalten wir uns vor · Oktalite Lichttechnik GmbH · Mathias-Brüggen-Straße 73 · 50829 Köln · T +49 221 59767-0 · F +49 221 59767-40 · mail@oktalite.com · www.oktalite.com · 2019-06-16



DALI Treiber

oktalite

Ausführung	unabhängiges Betriebsgerät
Anschlussart	sekundärseitig steckerfertig
Netzanschluss	GST 18i3
Leuchtenanschluss	Tyco
Leitungslänge sekundär	400 mm
Nennspannung	220 - 240 V, 50/60Hz
Schutzart	IP20
Schutzklasse	I, II
Lichtsteuerung	DALI
Lichttechnik	LED ^{IQ}

Lichttechnik	Ausgang	Systemleistung	Bestellnummer
LED IQ	900 mA	47 W	10138977

Alle technischen Daten sowie Gewichts- und Maßangaben sind sorgfältig erstellt. Irrtum vorbehalten. Alle Maße in mm · LED Lebensdauerangaben: L80/B10 bei Umgebungstemperatur (ta) 25°C. Bemessungslebensdauer 50.000 h. Lichtstromangabe und Effizienz unterliegen einer Toleranz von +/- 10% Min CRI Ra: >80 / >90 · Produktabbildungen sind beispielhaft und können vom Original abweichen · Änderungen, die dem Fortschritt dienen, behalten wir uns vor · Oktalite Lichttechnik GmbH · Mathias-Brüggen-Straße 73 · 50829 Köln · T +49 221 59767-0 · F +49 221 59767-40 · mail@oktalite.com · www.oktalite.com · 2019-06-16