



QUAD.TOO

AUFBAURICHTSTRAHLER

Innovation in allen Bereichen: Die Nutzung transluzenter Keramik als Kühl- und Designelement sowie der Kollimatortechnik zur Lichtbündelung ermöglicht die extrem flache Bauweise des QUAD.too. Dank seiner schienenorientierten Versorgungseinheit lässt er sich horizontal an Schiene oder versenkt im Deckenkanal montieren.



Flexibel dreh- und schwenkbar

Leuchtet auch hoch dekorierte Waren optimal aus



Zwei Nutzungen

Neben der Nutzung als Strahler, eingeschwenkt auch als flaches Downlight nutzbar



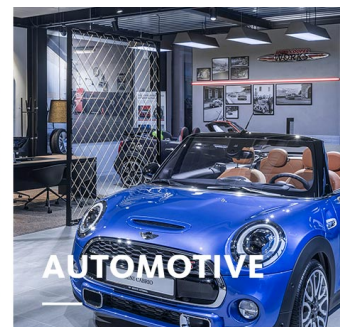
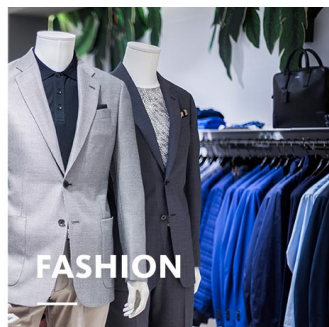
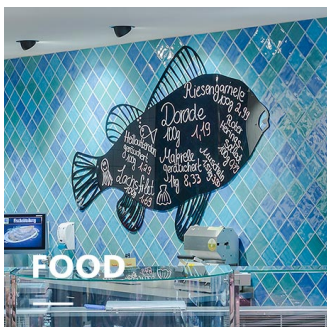
Versorgungseinheit parallel zur Stromschiene

Unauffällige Integration bei Montagen im Deckenkanal



Intelligentes Lichtmanagement

LED^{IQ} für Ihr smartes Lichtmanagement



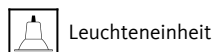
QUAD.TOO

oktalite

www.oktalite.com/quadtoo-t

Leuchtentyp	Aufbaurichtstrahler
Einsatzgebiet	Akzentbeleuchtung, Hochdekoration
Aktionsradius	um 355° drehbar und bis 90° schwenkbar
Befestigung	3-Phasen Stromschienenadapter, zur vertikalen Montage geeignet
Lichttechnik	LED ^{IQ}
Lumenklasse	3600 lm
Lichtfarbe Weiss	3000 K, 3500 K
Kühlung	passiv
Versorgungseinheit	DALI Treiber integriert
Leuchtenfarbe	RAL 9005 tiefschwarz RAL 9006 weißaluminium RAL 9016 verkehrsweiß Sonderfarben auf Anfrage
Oberfläche	struktur-pulverbeschichtet
Nennspannung	220 - 240 V, 50/60Hz
Gewicht	ca. 1,4 kg

Komponenten



Prüfzeichen



Alle technischen Daten sowie Gewichts- und Maßangaben sind sorgfältig erstellt. Irrtum vorbehalten. Alle Maße in mm · LED Lebensdauerangaben: L80/B10 bei Umgebungstemperatur (ta) 25°C. Bemessungslebensdauer 50.000 h. Lichtstromangabe und Effizienz unterliegen einer Toleranz von +/- 10% Min CRI Ra: >80 / >90 · Produktabbildungen sind beispielhaft und können vom Original abweichen · Änderungen, die dem Fortschritt dienen, behalten wir uns vor · Oktalite Lichttechnik GmbH · Mathias-Brüggen-Straße 73 · 50829 Köln · T +49 221 59767-0 · F +49 221 59767-40 · mail@oktalite.com · www.oktalite.com · 2019-06-16



Optikfarbe	Ausstrahlwinkel	Lichtfarbe	CRI [RA]	Systemlichtstrom	Systemleistung	Bestellnummer		
						weiß	silber	schwarz
RAL 9016 Verkehrsweiß	12°	3000 K	> 80	3200 lm	47 W	10134404	10134407	10134410
RAL 9016 Verkehrsweiß	24°	3000 K	> 80	3200 lm	47 W	10134431	10134434	10134437
RAL 9016 Verkehrsweiß	12°	3500 K	> 80	3200 lm	47 W	10134413	10134416	10134419
RAL 9016 Verkehrsweiß	24°	3500 K	> 80	3200 lm	47 W	10134440	10134443	10134446
RAL 9006 Weißaluminium	12°	3000 K	> 80	3200 lm	47 W	10134405	10134408	10134411
RAL 9006 Weißaluminium	24°	3000 K	> 80	3200 lm	47 W	10134432	10134435	10134438
RAL 9006 Weißaluminium	12°	3500 K	> 80	3200 lm	47 W	10134414	10134417	10134420
RAL 9006 Weißaluminium	24°	3500 K	> 80	3200 lm	47 W	10134441	10134444	10134447
RAL 9005 Tiefschwarz	12°	3000 K	> 80	3200 lm	47 W	10134406	10134409	10134412
RAL 9005 Tiefschwarz	24°	3000 K	> 80	3200 lm	47 W	10134433	10134436	10134439
RAL 9005 Tiefschwarz	12°	3500 K	> 80	3200 lm	47 W	10134415	10134418	10134421
RAL 9005 Tiefschwarz	24°	3500 K	> 80	3200 lm	47 W	10134442	10134445	10134448

	Ausstrahlwinkel	Reflektorfarbe	LOR*
	12°	silber	100 %

Quad-12deg-LED			
Hm, Ø cm	E [lx/klm]	CO	
1 14	19880	10039	
2 35	4970	2510	
3 52	2209	1115	

Alle technischen Daten sowie Gewichts- und Maßangaben sind sorgfältig erstellt. Irrtum vorbehalten. Alle Maße in mm · LED Lebensdauerangaben: L80/B10 bei Umgebungstemperatur (ta) 25°C. Bemessungslebensdauer 50.000 h. Lichtstromangabe und Effizienz unterliegen einer Toleranz von +/- 10% Min CRI Ra: >80 / >90 · Produktabbildungen sind beispielhaft und können vom Original abweichen · Änderungen, die dem Fortschritt dienen, behalten wir uns vor · Oktalite Lichttechnik GmbH · Mathias-Brüggen-Straße 73 · 50829 Köln · T +49 221 59767-0 · F +49 221 59767-40 · mail@oktalite.com · www.oktalite.com · 2019-06-16

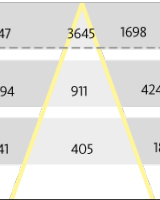
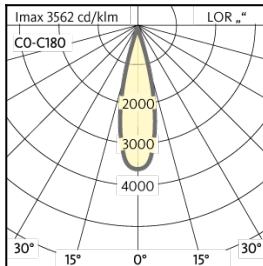
Ausstrahlwinkel**Reflektorfarbe****LOR***

24°

silber

100 %

Quad-24deg-LED			
Hm, Ø cm		E [lx/klm]	
		0°	CO
1	47	3645	1698
2	94	911	424
3	141	405	189

Alle technischen Daten sowie Gewichts- und Maßangaben sind sorgfältig erstellt. Irrtum vorbehalten. Alle Maße in mm · LED Lebensdauerangaben: L80/B10 bei Umgebungstemperatur (ta) 25°C. Bemessungslebensdauer 50.000 h. Lichtstromangabe und Effizienz unterliegen einer Toleranz von +/- 10% Min CRI Ra: >80 / >90 · Produktabbildungen sind beispielhaft und können vom Original abweichen · Änderungen, die dem Fortschritt dienen, behalten wir uns vor · Oktalite Lichttechnik GmbH · Mathias-Brüggen-Straße 73 · 50829 Köln · T +49 221 59767-0 · F +49 221 59767-40 · mail@oktalite.com · www.oktalite.com · 2019-06-16