



# QUAD.TOO

AUFBAURICHTSTRAHLER

Innovation in allen Bereichen: Die Nutzung transluzenter Keramik als Kühl- und Designelement sowie der Kollimatortechnik zur Lichtbündelung ermöglicht die extrem flache Bauweise des QUAD.too. Dank seiner schienenorientierten Versorgungseinheit lässt er sich horizontal an Schiene oder versenkt im Deckenkanal montieren.



**Flexibel dreh- und schwenkbar**

Leuchtet auch hoch dekorierte Waren optimal aus



**Zwei Nutzungen**

Neben der Nutzung als Strahler, eingeschwenkt auch als flaches Downlight nutzbar



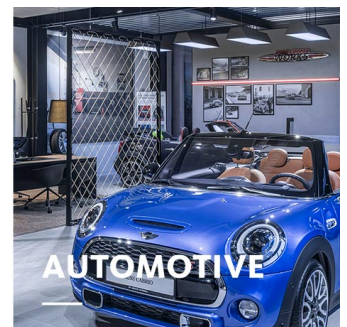
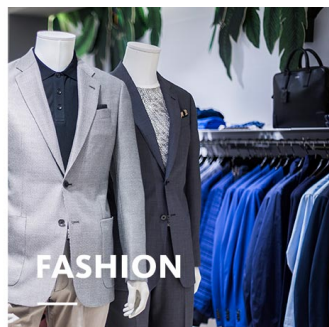
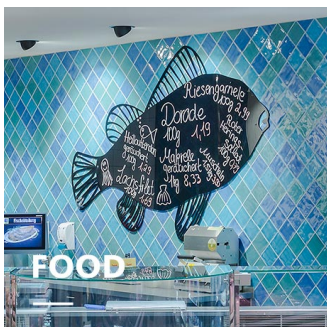
**Versorgungseinheit parallel zur Stromschiene**

Unauffällige Integration bei Montagen im Deckenkanal



**Intelligentes Lichtmanagement**

LED<sup>IQ</sup> für Ihr smartes Lichtmanagement

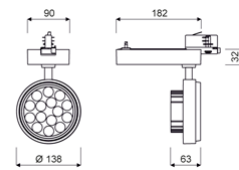


# QUAD.TOO

# oktalite

[www.oktalite.com/quadtoo-t](http://www.oktalite.com/quadtoo-t)

Leuchtentyp	Aufbaurichtstrahler
Einsatzgebiet	Akzentbeleuchtung, Hochdekorat
Aktionsradius	um 355° drehbar und bis 90° schwenkbar
Befestigung	3-Phasen Stromschienenadapter, zur vertikalen Montage geeignet
Lichttechnik	LED
Lumenklasse	3600 lm
Lichtfarbe Weiss	3000 K, 3500 K
Kühlung	passiv
Versorgungseinheit	Treiber integriert
Leuchtenfarbe	RAL 9005 tiefschwarz RAL 9006 weißaluminium RAL 9016 verkehrsweiß Sonderfarben auf Anfrage
Oberfläche	struktur-pulverbeschichtet
Nennspannung	220 - 240 V, 50/60Hz
Lichtsteuerung	auf Anfrage
Gewicht	ca. 1,4 kg



Komponenten  Leuchteneinheit

Prüfzeichen    

Alle technischen Daten sowie Gewichts- und Maßangaben sind sorgfältig erstellt. Irrtum vorbehalten. Alle Maße in mm · LED Lebensdauerangaben: L80/B10 bei Umgebungstemperatur (ta) 25°C. Bemessungslebensdauer 50.000 h. Lichtstromangabe und Effizienz unterliegen einer Toleranz von +/- 10% Min CRI Ra: >80 / >90 · Produktabbildungen sind beispielhaft und können vom Original abweichen · Änderungen, die dem Fortschritt dienen, behalten wir uns vor · Oktalite Lichttechnik GmbH · Mathias-Brüggen-Straße 73 · 50829 Köln · T +49 221 59767-0 · F +49 221 59767-40 · mail@oktalite.com · www.oktalite.com · 2019-06-17



Optikfarbe	Ausstrahlwinkel	Lichtfarbe	CRI [RA]	Systemlichtstrom	Systemleistung	Bestellnummer		
						weiß	silber	schwarz
RAL 9016 Verkehrsweiß	12°	3000 K	> 80	3200 lm	47 W	10115291	10115294	10115297
RAL 9016 Verkehrsweiß	24°	3000 K	> 80	3200 lm	47 W	10115503	10115506	10115509
RAL 9016 Verkehrsweiß	12°	3500 K	> 80	3200 lm	47 W	10115484	10115487	10115490
RAL 9016 Verkehrsweiß	24°	3500 K	> 80	3200 lm	47 W	10115512	10115515	10115518
RAL 9006 Weißaluminium	12°	3000 K	> 80	3200 lm	47 W	10115292	10115295	10115298
RAL 9006 Weißaluminium	24°	3000 K	> 80	3200 lm	47 W	10115504	10115507	10115510
RAL 9006 Weißaluminium	12°	3500 K	> 80	3200 lm	47 W	10115485	10115488	10115491
RAL 9006 Weißaluminium	24°	3500 K	> 80	3200 lm	47 W	10115513	10115516	10115519
RAL 9005 Tiefschwarz	12°	3000 K	> 80	3200 lm	47 W	10115293	10115296	10115299
RAL 9005 Tiefschwarz	24°	3000 K	> 80	3200 lm	47 W	10115505	10115508	10115511
RAL 9005 Tiefschwarz	12°	3500 K	> 80	3200 lm	47 W	10115486	10115489	10115492
RAL 9005 Tiefschwarz	24°	3500 K	> 80	3200 lm	47 W	10115514	10115517	10115520

	Ausstrahlwinkel	Reflektorfarbe	LOR*
	12°	silber	100 %

Quad-12deg-LED			
Hm, Ø cm		E [lx/klm] CO	
1 14		19880	10039
2 35		4970	2510
3 52		2209	1115

Alle technischen Daten sowie Gewichts- und Maßangaben sind sorgfältig erstellt. Irrtum vorbehalten. Alle Maße in mm · LED Lebensdauerangaben: L80/B10 bei Umgebungstemperatur (ta) 25°C. Bemessungslebensdauer 50.000 h. Lichtstromangabe und Effizienz unterliegen einer Toleranz von +/- 10% Min CRI Ra: >80 / >90 · Produktabbildungen sind beispielhaft und können vom Original abweichen · Änderungen, die dem Fortschritt dienen, behalten wir uns vor · Oktalite Lichttechnik GmbH · Mathias-Brüggen-Straße 73 · 50829 Köln · T +49 221 59767-0 · F +49 221 59767-40 · mail@oktalite.com · www.oktalite.com · 2019-06-17

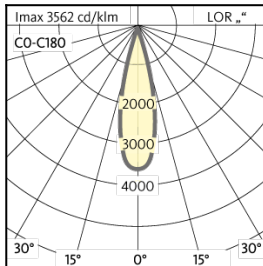
**Ausstrahlwinkel****Reflektorfarbe****LOR\***

24°

silber

100 %

Quad-24deg-LED			
Hm, Ø cm		E [lx/klm]	
		0°	CO
1	47	3645	1698
2	94	911	424
3	141	405	189



Alle technischen Daten sowie Gewichts- und Maßangaben sind sorgfältig erstellt. Irrtum vorbehalten. Alle Maße in mm · LED Lebensdauerangaben: L80/B10 bei Umgebungstemperatur (ta) 25°C. Bemessungslebensdauer 50.000 h. Lichtstromangabe und Effizienz unterliegen einer Toleranz von +/- 10% Min CRI Ra: >80 / >90 · Produktabbildungen sind beispielhaft und können vom Original abweichen · Änderungen, die dem Fortschritt dienen, behalten wir uns vor · Oktalite Lichttechnik GmbH · Mathias-Brüggen-Straße 73 · 50829 Köln · T +49 221 59767-0 · F +49 221 59767-40 · mail@oktalite.com · www.oktalite.com · 2019-06-17