



B.LEE

AUFBAURICHTSTRAHLER

Der Strahler, der neue Maßstäbe setzt: B.LEE ist nicht nur flexibel, sondern auch äußerst leistungsstark und wandelbar. Ob dezent oder präsent: Optimiertes Kühlmanagement definiert das Design und optionale Dekoringe machen B.LEE zu einem besonderen Eyecatcher.



Keine Deckenaufhellung

Lichtdichtes Gehäuse mit außenliegenden Kühlrippen



Individuelle Warenausleuchtung

Fünf Wechselreflektoren, die werkzeuglos getauscht werden können



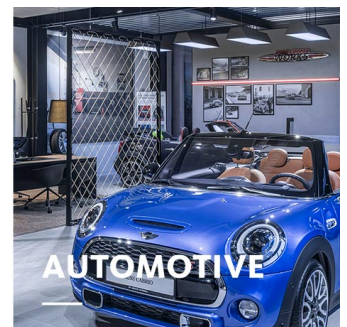
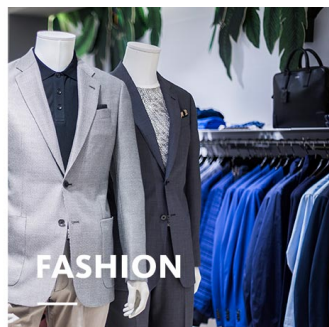
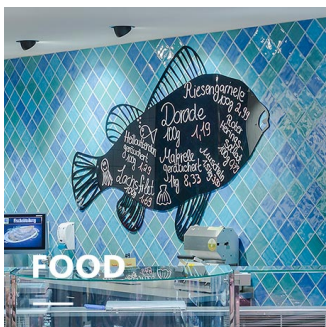
Große LED-Auswahl

Sechs Weißlichtfarben und drei Speziallichtfarben für den Frischebereich stehen zur Auswahl



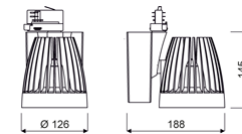
Smartes Licht



LED^{IO} für Ihr smartes Lichtmanagement



www.oktalite.com/blee-t

Leuchtentyp	Aufbaurichtstrahler
Einsatzgebiet	Akzentbeleuchtung
Aktionsradius	um 355° drehbar und um 180° schwenkbar
Befestigung	3-Phasen Stromschienenadapter, nicht zur vertikalen Montage geeignet
Lichttechnik	LED
Lumenklasse	1500 lm - 5000 lm
Lichtfarbe Weiss	2700 K, 3000 K, 3000 K - Efficient White, 3000 K - Brilliant Colour, 3500 K, 4000 K
Lichtfarbe Food*	B+V+C, M, M+F
Kühlung	passiv
Versorgungseinheit	Treiber integriert
Leuchtenfarbe	RAL 9005 tiefschwarz RAL 9006 weißaluminium RAL 9016 verkehrsweiß Sonderfarben auf Anfrage
Oberfläche	struktur-pulverbeschichtet
Nennspannung	220 - 240 V, 50/60Hz
Lichtsteuerung	auf Anfrage
Gewicht	ca. 1,7 kg



Komponenten	 Leuchteneinheit
	 Optik



* B = Bakery, V = Vegetable, C = Cheese,
M = Meat,
M = Meat, F = Fish

Alle technischen Daten sowie Gewichts- und Maßangaben sind sorgfältig erstellt. Irrtum vorbehalten. Alle Maße in mm · LED Lebensdauerangaben: L80/B10 bei Umgebungstemperatur (ta) 25°C. Bemessungslebensdauer 50.000 h. Lichtstromangabe und Effizienz unterliegen einer Toleranz von +/- 10% Min CRI Ra: >80 / >90 · Produktabbildungen sind beispielhaft und können vom Original abweichen · Änderungen, die dem Fortschritt dienen, behalten wir uns vor · Oktalite Lichttechnik GmbH · Mathias-Brüggen-Straße 73 · 50829 Köln · T +49 221 59767-0 · F +49 221 59767-40 · mail@oktalite.com · www.oktalite.com · 2019-06-25



Lumenklasse	Lichtfarbe	CRI R _a	System- lichtstrom*	Systemleistung	Bestellnummer		
					weiß	silber	schwarz
3000 lm	2700 K	81	2830 lm	21 W	10188194	10188195	10188196
3000 lm	3000 K	83	2910 lm	21 W	10188197	10188198	10188199
3000 lm	3000 K - Efficient White	94	2925 lm	25 W	10188200	10188201	10188202
3000 lm	3000 K - Brilliant Colour	96	2925 lm	32 W	10188209	10188210	10188211
3000 lm	3500 K	85	2965 lm	21 W	10188203	10188204	10188205
3000 lm	4000 K	83	3065 lm	21 W	10188206	10188207	10188208
4000 lm	2700 K	81	3710 lm	28 W	10188212	10188213	10188214
4000 lm	3000 K	83	3815 lm	28 W	10188215	10188216	10188217
4000 lm	3000 K - Efficient White	94	3875 lm	34 W	10188218	10188219	10188220
4000 lm	3000 K - Brilliant Colour	96	3950 lm	46 W	10188227	10188228	10188229
4000 lm	3500 K	85	3890 lm	28 W	10188221	10188222	10188223
4000 lm	4000 K	83	4020 lm	28 W	10188224	10188225	10188226
5000 lm	2700 K	81	4545 lm	36 W	10188230	10188231	10188232
5000 lm	3000 K	83	4670 lm	36 W	10188233	10188234	10188235
5000 lm	3000 K - Efficient White	94	4915 lm	46 W	10188236	10188237	10188238
5000 lm	3500 K	85	4765 lm	36 W	10188239	10188240	10188241
5000 lm	4000 K	83	4920 lm	36 W	10188242	10188243	10188244
1500 lm	M	-	1585 lm	23 W	10188170	10188171	10188172
1500 lm	M+F	-	1475 lm	23 W	10188173	10188174	10188175
2000 lm	M	-	2035 lm	30 W	10188176	10188177	10188178
2000 lm	M+F	-	1895 lm	30 W	10188182	10188183	10188184
3000 lm	B+V+C	-	3040 lm	30 W	10188188	10188189	10188190
3000 lm	M	-	2855 lm	46 W	10188179	10188180	10188181
3000 lm	M+F	-	2655 lm	46 W	10188185	10188186	10188187
4000 lm	B+V+C	-	3825 lm	40 W	10188191	10188192	10188193

* Basis für den Systemlichtstrom ist der Medium Flood Reflektor silber.

Efficient White: R_s = 75, R_r = 91, R_g = 102

Brilliant Colour: R_s = 92, R_r = 93, R_g = 106

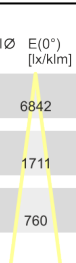
Alle technischen Daten sowie Gewichts- und Maßangaben sind sorgfältig erstellt. Irrtum vorbehalten. Alle Maße in mm · LED Lebensdauerangaben: L80/B10 bei Umgebungstemperatur (ta) 25°C. Bemessungslebensdauer 50.000 h. Lichtstromangabe und Effizienz unterliegen einer Toleranz von +/- 10% Min CRI Ra: >80 / >90 · Produktabbildungen sind beispielhaft und können vom Original abweichen · Änderungen, die dem Fortschritt dienen, behalten wir uns vor · Oktalite Lichttechnik GmbH · Mathias-Brüggen-Straße 73 · 50829 Köln · T +49 221 59767-0 · F +49 221 59767-40 · mail@oktalite.com · www.oktalite.com · 2019-06-25

Optik B.LEE - LED

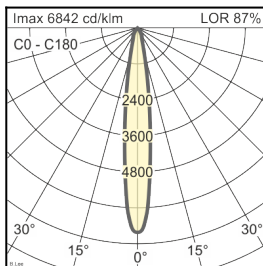
Ausführung	Wechselreflektor
Befestigung	Sprengring
Reflektorfarbe	silber
Lichttechnik	LED

Ausstrahlwinkel Spot	Reflektorart	Scheibe / Filter	LOR	Bestellnummer		
				weiß	silber	schwarz

B.Lee - SP			
Höhe [m]	KegelØ [cm]	E(0°) [lx/klm]	E(C0) [lx/klm]
1	24	6842	3367
2	48	1711	842
3	73	760	374

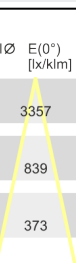


Facetten ohne 87 % - 10186824 -

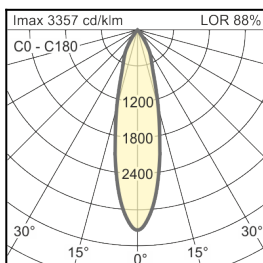


Ausstrahlwinkel Medium Flood	Reflektorart	Scheibe / Filter	LOR	Bestellnummer		
				weiß	silber	schwarz

B.Lee - MF			
Höhe [m]	KegelØ [cm]	E(0°) [lx/klm]	E(C0) [lx/klm]
1	43	3357	1573
2	85	839	393
3	128	373	175



Facetten ohne 88 % - 10186825 -

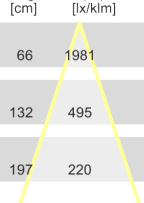


Alle technischen Daten sowie Gewichts- und Maßangaben sind sorgfältig erstellt. Irrtum vorbehalten. Alle Maße in mm · LED Lebensdauerangaben: L80/B10 bei Umgebungstemperatur (ta) 25°C. Bemessungslebensdauer 50.000 h. Lichtstromangabe und Effizienz unterliegen einer Toleranz von +/- 10% Min CRI Ra: >80 / >90 · Produktabbildungen sind beispielhaft und können vom Original abweichen · Änderungen, die dem Fortschritt dienen, behalten wir uns vor · Oktalite Lichttechnik GmbH · Mathias-Brüggen-Straße 73 · 50829 Köln · T +49 221 59767-0 · F +49 221 59767-40 · mail@oktalite.com · www.oktalite.com · 2019-06-25

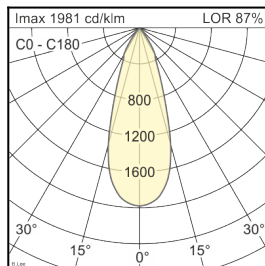
Ausführung	Wechselreflektor
Befestigung	Sprengring
Reflektorfarbe	silber
Lichttechnik	LED

Ausstrahlwinkel Flood	Reflektorart	Scheibe / Filter	LOR	Bestellnummer		
				weiß	silber	schwarz

B.Lee - FL			
Höhe [m]	KegelØ [cm]	E(0°) [lx/klm]	E(C0) [lx/klm]
1	66	1981	857
2	132	495	214
3	197	220	95

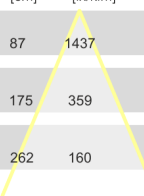


Facetten ohne 87 % - 10186826 -

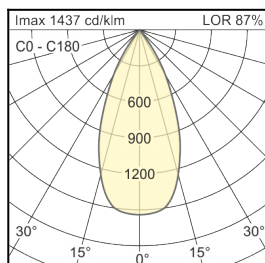


Ausstrahlwinkel Wide Flood	Reflektorart	Scheibe / Filter	LOR	Bestellnummer		
				weiß	silber	schwarz

B.Lee - WFL			
Höhe [m]	KegelØ [cm]	E(0°) [lx/klm]	E(C0) [lx/klm]
1	87	1437	554
2	175	359	139
3	262	160	62



Facetten ohne 87 % - 10186827 -



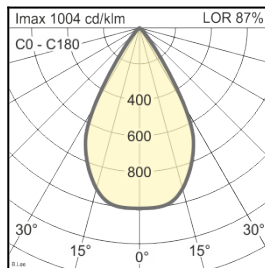
Alle technischen Daten sowie Gewichts- und Maßangaben sind sorgfältig erstellt. Irrtum vorbehalten. Alle Maße in mm · LED Lebensdauerangaben: L80/B10 bei Umgebungstemperatur (ta) 25°C. Bemessungslebensdauer 50.000 h. Lichtstromangabe und Effizienz unterliegen einer Toleranz von +/- 10% Min CRI Ra: >80 / >90 · Produktabbildungen sind beispielhaft und können vom Original abweichen · Änderungen, die dem Fortschritt dienen, behalten wir uns vor · Oktalite Lichttechnik GmbH · Mathias-Brüggen-Straße 73 · 50829 Köln · T +49 221 59767-0 · F +49 221 59767-40 · mail@oktalite.com · www.oktalite.com · 2019-06-25

Ausführung	Wechselreflektor
Befestigung	Sprengring
Reflektorfarbe	silber
Lichttechnik	LED

Ausstrahlwinkel Very Wide Flood	Reflektorart	Scheibe / Filter	LOR	Bestellnummer		
				weiß	silber	schwarz

B.Lee - VFL			
Höhe [m]	KegelØ [cm]	E(0°) [lx/klm]	E(C0) [lx/klm]
1	119	1004	321
2	238	251	80
3	358	112	36

Aluminium, eloxiert ohne 87 % - 10122927 -



Alle technischen Daten sowie Gewichts- und Maßangaben sind sorgfältig erstellt. Irrtum vorbehalten. Alle Maße in mm · LED Lebensdauerangaben: L80/B10 bei Umgebungstemperatur (ta) 25°C. Bemessungslebensdauer 50.000 h. Lichtstromangabe und Effizienz unterliegen einer Toleranz von +/- 10% Min CRI Ra: >80 / >90 · Produktabbildungen sind beispielhaft und können vom Original abweichen · Änderungen, die dem Fortschritt dienen, behalten wir uns vor · Oktalite Lichttechnik GmbH · Mathias-Brüggen-Straße 73 · 50829 Köln · T +49 221 59767-0 · F +49 221 59767-40 · mail@oktalite.com · www.oktalite.com · 2019-06-25