



TARO

AUFBAURICHTSTRAHLER

TARO überzeugt durch bicolores Design und steht für Leistungsstärke und Effizienz. Denn TARO sorgt bei ausgereiftem Thermomanagement für eine hervorragende Lichtausbeute. Und die einachsige Anbindung des Leuchtenkopfs macht auch das Handling ganz einfach.



Einfache Handhabung

Einachsige Anbindung des Leuchtenkopfes ermöglicht leichtes Ausrichten



Kompaktes Gehäuse

Optimale Raumnutzung dank ausgereiftem Thermomanagement



Charakteristisches Element

Der Kühlring trennt Gehäuse und Reflektor



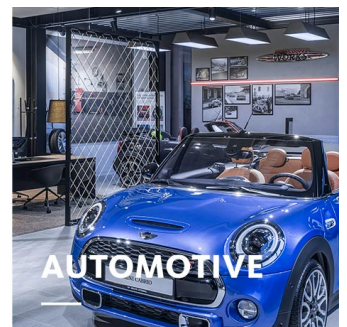
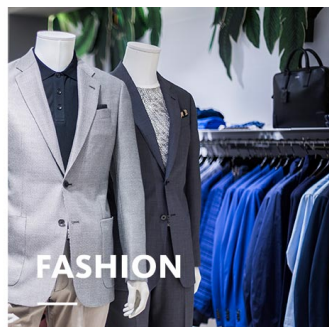
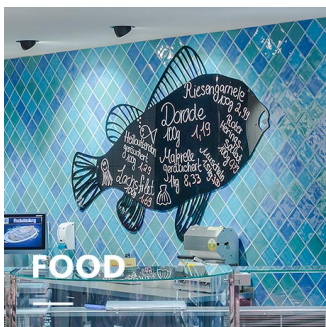
Höchste Lichtausbeute

Alle LED-Strahler mit Segmentreflektoren aus Miro-Silver®



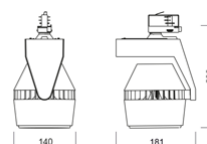
Intelligente Lichtsteuerung

LED^{IQ} für Ihr smartes Lichtmanagement



www.oktalite.com/taro-t

Leuchtentyp	Aufbaurichtstrahler
Einsatzgebiet	Akzentbeleuchtung, Hochdekoration
Aktionsradius	um 355° drehbar und um 180° schwenkbar
Befestigung	3-Phasen Stromschienenadapter, nicht zur vertikalen Montage geeignet
Lichttechnik	LED ^{IQ}
Lumenklasse	3000 lm - 5000 lm
Lichtfarbe Weiss	2700 K, 3000 K, 3000 K - Efficient White, 3000 K - Brilliant Colour, 3500 K, 4000 K
Lichtfarbe Food*	B+V+C, M, M+F
Kühlung	passiv
Versorgungseinheit	DALI Treiber integriert
Leuchtenfarbe	RAL 9005 tiefschwarz RAL 9006 weißaluminium RAL 9016 verkehrsweiß Sonderfarben auf Anfrage bicolores Design: Kühlrippen immer schwarz
Oberfläche	struktur-pulverbeschichtet
Nennspannung	220 - 240 V, 50/60Hz
Lichtsteuerung	DALI
Gewicht	ca. 1,9 kg
Komponenten	 Leuchteneinheit  Optik
Prüfzeichen	     * B = Bakery, V = Vegetable, C = Cheese, M = Meat, M = Meat, F = Fish



Alle technischen Daten sowie Gewichts- und Maßangaben sind sorgfältig erstellt. Irrtum vorbehalten. Alle Maße in mm · LED Lebensdauerangaben: L80/B10 bei Umgebungstemperatur (ta) 25°C. Bemessungslebensdauer 50.000 h. Lichtstromangabe und Effizienz unterliegen einer Toleranz von +/- 10% Min CRI Ra: >80 / >90 · Produktabbildungen sind beispielhaft und können vom Original abweichen · Änderungen, die dem Fortschritt dienen, behalten wir uns vor · Oktalite Lichttechnik GmbH · Mathias-Brüggen-Straße 73 · 50829 Köln · T +49 221 59767-0 · F +49 221 59767-40 · mail@oktalite.com · www.oktalite.com · 2019-06-17

**TARO****oktalite**

Lumenklasse	Lichtfarbe	CRI [RA]	Systemlichtstrom*	Systemleistung	Bestellnummer		
					weiß	silber	schwarz
4000 lm	3000 K - Brilliant Colour	96	3910 lm	46 W	10190343	10190344	10190345
5000 lm	2700 K	81	4505 lm	36 W	10190328	10190329	10190330
5000 lm	3000 K	83	4635 lm	36 W	10190331	10190332	10190333
5000 lm	3000 K - Efficient White	94	4865 lm	46 W	10190334	10190335	10190336
5000 lm	3500 K	85	4725 lm	36 W	10190337	10190338	10190339
5000 lm	4000 K	83	4885 lm	36 W	10190340	10190341	10190342
3000 lm	M	-	2825 lm	46 W	10190314	10190315	10190316
3000 lm	M+F	-	2630 lm	46 W	10190317	10190318	10190319
4000 lm	B+V+C	-	3790 lm	40 W	10190320	10190321	10190322

Zubehör	Bestellnummer		
	weiß	silber	schwarz
Blending, Acryl	10108405		
Blending, Metall			10103282

* Basis für den Systemlichtstrom ist der Medium Flood Reflektor silber.

Efficient White: $R_9 = 75$, $R_r = 91$, $R_g = 102$

Brilliant Colour: $R_9 = 92$, $R_r = 93$, $R_g = 106$

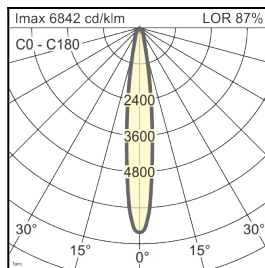
Alle technischen Daten sowie Gewichts- und Maßangaben sind sorgfältig erstellt. Irrtum vorbehalten. Alle Maße in mm · LED Lebensdauerangaben: L80/B10 bei Umgebungstemperatur (t_a) 25°C. Bemessungslebensdauer 50.000 h. Lichtstromangabe und Effizienz unterliegen einer Toleranz von +/- 10% Min CRI Ra: >80 / >90 · Produktabbildungen sind beispielhaft und können vom Original abweichen · Änderungen, die dem Fortschritt dienen, behalten wir uns vor · Oktalite Lichttechnik GmbH · Mathias-Brüggen-Straße 73 · 50829 Köln · T +49 221 59767-0 · F +49 221 59767-40 · mail@oktalite.com · www.oktalite.com · 2019-06-17

Ausführung	Wechselreflektor
Befestigung	Bajonettverschluss
Reflektorfarbe	silber
Lichttechnik	LED ^{IQ}

Ausstrahlwinkel	Reflektorart	Scheibe / Filter	LOR*	Bestellnummer		
				weiß	silber	schwarz

Taro - SP			
Höhe [m]	KegelØ [cm]	E(0°) [lx/klm]	E(C0) [lx/klm]
1	24	6842	3367
2	48	1711	842
3	73	760	374

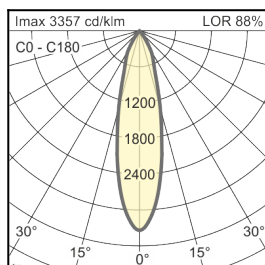
Facetten ohne 87 % 10186889 10186890 10186891



Ausstrahlwinkel	Reflektorart	Scheibe / Filter	LOR*	Bestellnummer		
				weiß	silber	schwarz

Taro - MF			
Höhe [m]	KegelØ [cm]	E(0°) [lx/klm]	E(C0) [lx/klm]
1	43	3357	1573
2	85	839	393
3	128	373	175

Facetten ohne 88 % 10186892 10186893 10186894

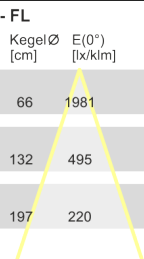


Alle technischen Daten sowie Gewichts- und Maßangaben sind sorgfältig erstellt. Irrtum vorbehalten. Alle Maße in mm · LED Lebensdauerangaben: L80/B10 bei Umgebungstemperatur (ta) 25°C. Bemessungslebensdauer 50.000 h. Lichtstromangabe und Effizienz unterliegen einer Toleranz von +/- 10% Min CRI Ra: >80 / >90 · Produktabbildungen sind beispielhaft und können vom Original abweichen · Änderungen, die dem Fortschritt dienen, behalten wir uns vor · Oktalite Lichttechnik GmbH · Mathias-Brüggen-Straße 73 · 50829 Köln · T +49 221 59767-0 · F +49 221 59767-40 · mail@oktalite.com · www.oktalite.com · 2019-06-17

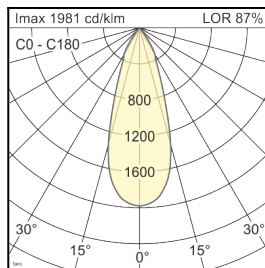
Ausführung	Wechselreflektor
Befestigung	Bajonettverschluss
Reflektorfarbe	silber
Lichttechnik	LED ^{IQ}

Ausstrahlwinkel Flood	Reflektorart	Scheibe / Filter	LOR*	Bestellnummer		
				weiß	silber	schwarz

Taro - FL			
Höhe [m]	KegelØ [cm]	E(0°) [lx/klm]	E(C0) [lx/klm]
1	66	1981	857
2	132	495	214
3	197	220	95

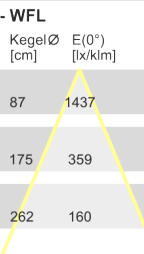


Facetten ohne 87 % 10186895 10186896 10186897

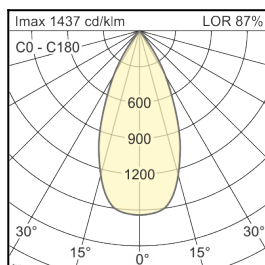


Ausstrahlwinkel Wide Flood	Reflektorart	Scheibe / Filter	LOR*	Bestellnummer		
				weiß	silber	schwarz

Taro - WFL			
Höhe [m]	KegelØ [cm]	E(0°) [lx/klm]	E(C0) [lx/klm]
1	87	1437	554
2	175	359	139
3	262	160	62



Facetten ohne 87 % 10186898 10186899 10186900

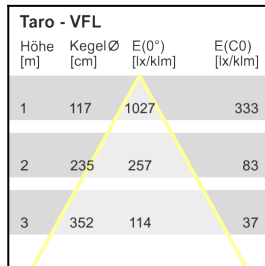


Alle technischen Daten sowie Gewichts- und Maßangaben sind sorgfältig erstellt. Irrtum vorbehalten. Alle Maße in mm · LED Lebensdauerangaben: L80/B10 bei Umgebungstemperatur (ta) 25°C. Bemessungslebensdauer 50.000 h. Lichtstromangabe und Effizienz unterliegen einer Toleranz von +/- 10% Min CRI Ra: >80 / >90 · Produktabbildungen sind beispielhaft und können vom Original abweichen · Änderungen, die dem Fortschritt dienen, behalten wir uns vor · Oktalite Lichttechnik GmbH · Mathias-Brüggens-Straße 73 · 50829 Köln · T +49 221 59767-0 · F +49 221 59767-40 · mail@oktalite.com · www.oktalite.com · 2019-06-17

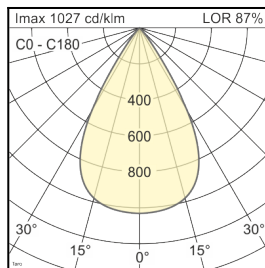
Ausführung	Wechselreflektor
Befestigung	Bajonettverschluss
Reflektorfarbe	silber
Lichttechnik	LED ^{IQ}

Ausstrahlwinkel Very Wide Flood	Reflektorart	Scheibe / Filter	LOR*	Bestellnummer		
				weiß	silber	schwarz

Taro - VFL			
Höhe [m]	KegelØ [cm]	E(0°) [lx/klm]	E(C0) [lx/klm]
1	117	1027	333
2	235	257	83
3	352	114	37



Facetten	ohne	87 %	10186901	10186902	10186903
----------	------	------	----------	----------	----------



Alle technischen Daten sowie Gewichts- und Maßangaben sind sorgfältig erstellt. Irrtum vorbehalten. Alle Maße in mm · LED Lebensdauerangaben: L80/B10 bei Umgebungstemperatur (ta) 25°C. Bemessungslebensdauer 50.000 h. Lichtstromangabe und Effizienz unterliegen einer Toleranz von +/- 10% Min CRI Ra: >80 / >90 · Produktabbildungen sind beispielhaft und können vom Original abweichen · Änderungen, die dem Fortschritt dienen, behalten wir uns vor · Oktalite Lichttechnik GmbH · Mathias-Brüggen-Straße 73 · 50829 Köln · T +49 221 59767-0 · F +49 221 59767-40 · mail@oktalite.com · www.oktalite.com · 2019-06-17