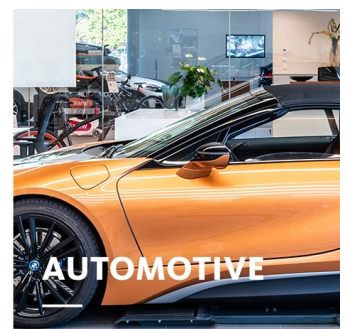
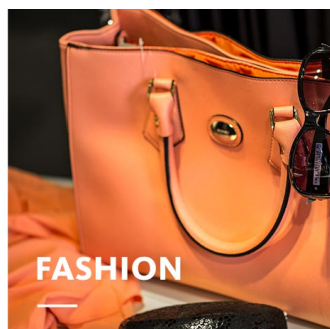




# NIMBUS VARIO PLUS

EINBAURICHTSTRAHLER

Hohe Lichtleistung mit homogener Lichtverteilung bei deckenbündigem Lichtantritt: NIMBUS VARIO PLUS arbeitet effizient für die Zielfläche. Dabei ist der Wandfluter flexibel einstellbar auf die individuelle Deckenhöhe oder die jeweilige Warenpräsentation.



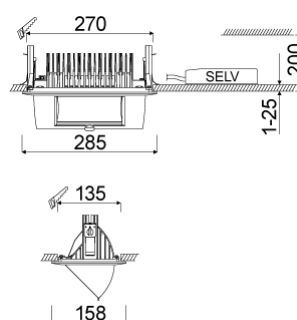
# NIMBUS VARIO PLUS

# oktalite

[www.oktalite.com/nimbus-vario-plus-r](http://www.oktalite.com/nimbus-vario-plus-r)

|                    |   |
|--------------------|---|
| Leuchtentyp        | Einbaurichtstrahler   |
| Einsatzgebiet      | flächige Warenbeleuchtung   |
| Aktionsradius      | 9 arretierbare Stufen, bis 45° auschwenkbar   |
| Befestigung        | Federbefestigung  |
| Deckenstärke       | 1 - 25 mm   |
| Lichttechnik       | LED <sup>IQ</sup>   |
| Lumenklasse        | 3000 lm - 4000 lm   |
| Lichtfarbe Weiss   | 2700 K, 3000 K, 3000 K - Efficient White, 3000 K - Brilliant Colour, 3500 K, 4000 K                 |
| Lichtfarbe Food*   | B+V+C, M, M+F   |
| Kühlung            | passiv  |
| Versorgungseinheit | DALI Treiber separat  |
| Leuchtenfarbe      | RAL 9005 tiefschwarz<br>RAL 9006 weißaluminium<br>RAL 9016 verkehrsweiß<br>Sonderfarben auf Anfrage |
| Oberfläche         | struktur-pulverbeschichtet  |
| Nennspannung       | 220 - 240 V, 50/60Hz  |
| Lichtsteuerung     | DALI  |
| Gewicht            | ca. 1,8 kg  |

LED<sup>IQ</sup>



Leuchteneinheit



Versorgungseinheit

Prüfzeichen



\* B = Bakery, V = Vegetable, C = Cheese,  
M = Meat,  
M = Meat, F = Fish

Alle technischen Daten sowie Gewichts- und Maßangaben sind sorgfältig erstellt. Irrtum vorbehalten. Alle Maße in mm · LED Lebensdauerangaben: L80/B10 bei Umgebungstemperatur (ta) 25°C. Bemessungslebensdauer 50.000 h. Lichtstromangabe und Effizienz unterliegen einer Toleranz von +/- 10% Min CRI Ra: >80 / >90 · Produktabbildungen sind beispielhaft und können vom Original abweichen · Änderungen, die dem Fortschritt dienen, behalten wir uns vor · Oktalite Lichttechnik GmbH · Mathias-Brüggen-Straße 73 · 50829 Köln · T +49 221 59767-0 · F +49 221 59767-40 · mail@oktalite.com · www.oktalite.com · 2019-06-17



# NIMBUS VARIO PLUS

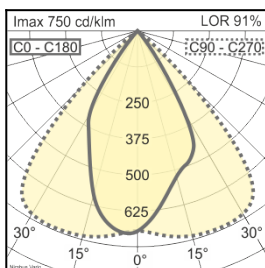
# oktalite

| Lumenklasse | Lichtfarbe                | CRI [RA] | Systemlichtstrom | Systemleistung | Reflektorfarbe | Bestellnummer |          |          |
|-------------|---------------------------|----------|------------------|----------------|----------------|---------------|----------|----------|
|             |                           |          |                  |                |                | weiß          | silber   | schwarz  |
| 4000 lm     | 2700 K                    | 81       | 3745 lm          | 28 W           | silber         | 10187862      | 10187863 | 10187864 |
| 4000 lm     | 3000 K                    | 83       | 3855 lm          | 28 W           | silber         | 10187865      | 10187866 | 10187867 |
| 4000 lm     | 3000 K - Efficient White  | 94       | 3905 lm          | 34 W           | silber         | 10187868      | 10187869 | 10187870 |
| 4000 lm     | 3000 K - Brilliant Colour | 96       | 3960 lm          | 46 W           | silber         | 10187877      | 10187878 | 10187879 |
| 4000 lm     | 3500 K                    | 85       | 3930 lm          | 28 W           | silber         | 10187871      | 10187872 | 10187873 |
| 4000 lm     | 4000 K                    | 83       | 4060 lm          | 28 W           | silber         | 10187874      | 10187875 | 10187876 |
| 3000 lm     | M                         | -        | 2860 lm          | 46 W           | silber         | 10187853      | 10187854 | 10187855 |
| 3000 lm     | M+F                       | -        | 2665 lm          | 46 W           | silber         | 10187856      | 10187857 | 10187858 |
| 4000 lm     | B+V+C                     | -        | 3845 lm          | 40 W           | silber         | 10187859      | 10187860 | 10187861 |

\* Efficient White:  $R_9 = 75$ ,  $R_f = 91$ ,  $R_g = 102$

Brilliant Colour:  $R_9 = 92$ ,  $R_f = 93$ ,  $R_g = 106$

| Ausstrahlwinkel | Reflektorfarbe | LOR  |
|-----------------|----------------|------|
| Wall Washer     | silber         | 91 % |



Alle technischen Daten sowie Gewichts- und Maßangaben sind sorgfältig erstellt. Irrtum vorbehalten. Alle Maße in mm · LED Lebensdauerangaben: L80/B10 bei Umgebungstemperatur (ta) 25°C. Bemessungslebensdauer 50.000 h. Lichtstromangabe und Effizienz unterliegen einer Toleranz von +/- 10% Min CRI Ra: >80 / >90 · Produktabbildungen sind beispielhaft und können vom Original abweichen · Änderungen, die dem Fortschritt dienen, behalten wir uns vor · Oktalite Lichttechnik GmbH · Mathias-Brüggen-Straße 73 · 50829 Köln · T +49 221 59767-0 · F +49 221 59767-40 · mail@oktalite.com · www.oktalite.com · 2019-06-17



## DALI Treiber

# oktalite

|                        |                              |
|------------------------|------------------------------|
| Ausführung             | unabhängiges Betriebsgerät   |
| Anschlussart           | sekundärseitig steckerfertig |
| Netzanschluss          | GST 18i3                     |
| Leuchtenanschluss      | RNV                          |
| Leitungslänge sekundär | 400 mm                       |
| Nennspannung           | 220 - 240 V, 50/60Hz         |
| Schutzart              | IP20                         |
| Schutzklasse           | I, II                        |
| Lichtsteuerung         | DALI                         |
| Lichttechnik           | LED <sup>IQ</sup>            |

| Lichttechnik | Ausgang | Systemleistung | Bestellnummer |
|--------------|---------|----------------|---------------|
| LED IQ       | 750 mA  | 28 W           | 10185635      |
| LED IQ       | 900 mA  | 34 W           | 10185638      |
| LED IQ       | 1050 mA | 40 W           | 10185642      |
| LED IQ       | 1200 mA | 46 W           | 10185643      |

Alle technischen Daten sowie Gewichts- und Maßangaben sind sorgfältig erstellt. Irrtum vorbehalten. Alle Maße in mm · LED Lebensdauerangaben: L80/B10 bei Umgebungstemperatur (ta) 25°C. Bemessungslebensdauer 50.000 h. Lichtstromangabe und Effizienz unterliegen einer Toleranz von +/- 10% Min CRI Ra: >80 / >90 · Produktabbildungen sind beispielhaft und können vom Original abweichen · Änderungen, die dem Fortschritt dienen, behalten wir uns vor · Oktalite Lichttechnik GmbH · Mathias-Brüggen-Straße 73 · 50829 Köln · T +49 221 59767-0 · F +49 221 59767-40 · mail@oktalite.com · www.oktalite.com · 2019-06-17