

LORETO SQUARE

OPRAWA WISZĄCA

Nasza okrągła, płaska oprawa doczekała się równorzędnego uzupełnienia w postaci LORETO SQUARE. To pakiet mocy, który można wyposażyć nawet w 11 000 lumenów dla efektywnego prowadzenia klienta w centrach handlowych i w strefach wejścia. Czy to w wersji natynkowej, czy wiszącej – prezentowana nowość umożliwia zonglowanie wielkościami i kształtami: łącząc oprawy w różnych wersjach, światło można łatwo wkomponować w nowoczesne koncepcje aranżacji sklepów.



Elastyczne wymiary

330, 600, 870 – połączenie tych wielkości daje oprawę o wymiarach na specjalne zamówienie



Alternatywny kształt

Kwadratowa w wersji standardowej lub prostokątny na specjalne zamówienie



Możliwość wyboru rodzaju montażu

Do wyboru oprawa wisząca lub sufitowa



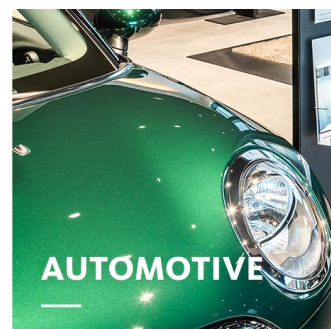
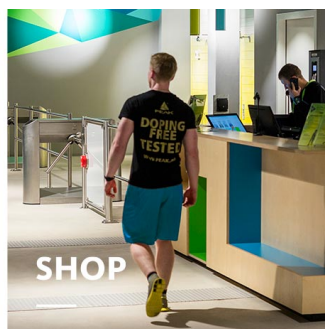
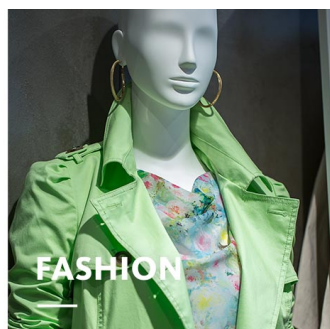
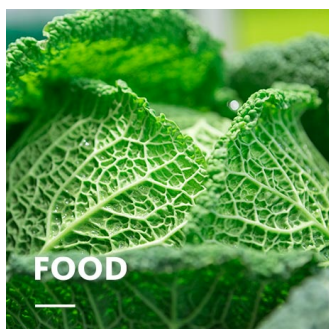
Różne barwy światła

3000 K, 4000 K lub ACTIVE dla płynnego nastroju świetlnego



Inteligentne światło

LED^{IQ} do inteligentnego zarządzania oświetleniem



LORETO SQUARE

oktalite

www.oktalite.com/loreto-square-p

Typ oprawy	oprawa wisząca
Obszar zastosowania	oświetlenie podstawowe
Zasięg działania	szytwny
Mocowanie	natynkowego
Technika świetlna	LED ^{IQ} DALI
Klasa strumienia świetlnego LED	1500 lm - 11000 lm
Barwa światła White	3000 K, 4000 K, Active 2700-6500 K
Chłodzenie	pasywne
Jednostka zasilania	sterownik DALI zintegrowana
Kolor oprawy	RAL 9005 czarny głęboki RAL 9006 srebrny aluminiowy RAL 9016 biały beskidzki kolory specjalne na zapytanie
Powierzchnia	powlekana proszkowo farbą strukturalną
Długość wahadła	1500mm, 3000mm, 6000mm
Napięcie nominalne	220 - 240 V, 50/60Hz
Sterowanie oświetleniem	DALI DT6, DALI DT8 (Active)
Instalacja	Zalecane do nowych instalacji.
Ciężar	4,9 kg / 11,2 kg / 19,8 kg
Komponenty	

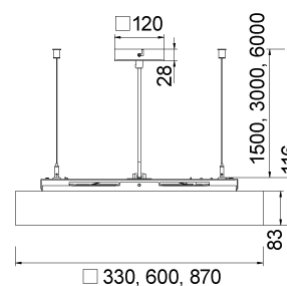


jednostka oświetleniowa



zwisy

Oznaczenia kontrolne

LED^{IQ} DALI

Wszystkie dane techniczne oraz dane dotyczące ciężaru i wymiarów zostały starannie sporządzone. Pomyłki zastrzeżone.
Wszystkie wymiary podano w mm · Dane dotyczące żywotności LED: L80/B10 w temperaturze otoczenia (ta) 25°C. Mierzona żywotność 50 000 h. Dane dotyczące strumienia świetlnego oraz wydajność podlegają tolerancji wynoszącej +/- 10% Min CRI Ra: >80 / >90· Ilustracje produktów są przykładowe i mogą odbiegać od oryginału · Zastrzegamy sobie zmiany służące postępowi. Dokumentacja dotycząca rozporządzenia w sprawie ekoprojektu dla źródeł światła (SLR) znajduje się w naszym obszarze pobierania. · Oktalite Lichttechnik GmbH · Mathias-Brüggen-Straße 73 · 50829 Kolonia · T 49 221 59767-0 · F 49 221 59767-40 · mail@oktalite.com · www.oktalite.com · 2024-06-11

LORETO SQUARE

oktalite

Rozmiar	Klasa strumienia świetlnego LED	Barwa światła	CRI R _a	Strumień świetlny systemu	Moc systemu	Numer zamówienia		
						biały	srebrny	czarny
<input type="checkbox"/> 600 mm	5000 lm	3000 K	80	5390 lm	42 W	10194168	10194169	10194170
<input type="checkbox"/> 600 mm		4000 K	80	5670 lm	42 W	10194171	10194172	10194173
<input type="checkbox"/> 600 mm		Active 2700-6500 K	-	-		10202325	10202326	10202327
<input type="checkbox"/> 600 mm		2700 K	80	5730 lm	045			
<input type="checkbox"/> 600 mm		6500 K	80	5745 lm	41 W			
<input type="checkbox"/> 870 mm	11000 lm	3000 K	80	11775 lm	85 W	10194180	10194181	10194182
<input type="checkbox"/> 870 mm		4000 K	80	12585 lm	85 W	10194183	10194184	10194185
<input type="checkbox"/> 870 mm		Active 2700-6500 K	-	-		10202331	10202332	10202333
<input type="checkbox"/> 870 mm		2700 K	80	12115 lm	94 W			
<input type="checkbox"/> 870 mm		6500 K	80	12140 lm	87 W			

Wszystkie dane techniczne oraz dane dotyczące ciężaru i wymiarów zostały starannie sporządzone. Pomyłki zastrzeżone.
 Wszystkie wymiary podano w mm · Dane dotyczące żywotności LED: L80/B10 w temperaturze otoczenia (ta) 25°C. Mierzona żywotność 50 000 h. Dane dotyczące strumienia świetlnego oraz wydajność podlegają tolerancji wynoszącej +/- 10% Min CRI Ra: >80 / >90· Ilustracje produktów są przykładowe i mogą odbiegać od oryginału · Zastrzegamy sobie zmiany służące postępowi. Dokumentacja dotycząca rozporządzenia w sprawie ekoprojektu dla źródeł światła (SLR) znajduje się w naszym obszarze pobierania. · Oktalite Lichttechnik GmbH · Mathias-Brüggen-Straße 73 · 50829 Kolonia · T 49 221 59767-0 · F 49 221 59767-40 · mail@oktalite.com · www.oktalite.com · 2024-06-11



układ optyczny - LED^{IQ} DALI

Układ optyczny Loreto - LED^{IQ} DALI

oktalite

układ optyczny

Dyfuzor (opal)

Typ

Układ optyczny zintegrowana

Kąt rozsyłu światła

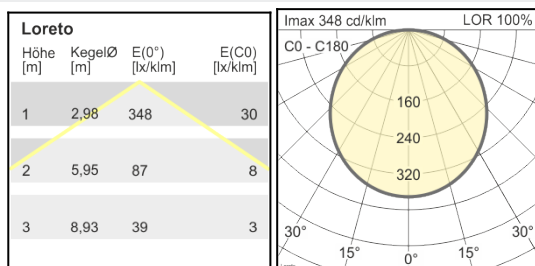
lambertowski rozsył światła

Szyba

LOR*

bez

100 %



Wszystkie dane techniczne oraz dane dotyczące ciężaru i wymiarów zostały starannie sporządzone. Pomyłki zastrzeżone.

Wszystkie wymiary podano w mm · Dane dotyczące żywotności LED: L80/B10 w temperaturze otoczenia (ta) 25°C. Mierzona żywotność 50 000 h. Dane dotyczące strumienia świetlnego oraz wydajność podlegają tolerancji wynoszącej +/- 10% Min CRI Ra: >80 / >90· Ilustracje produktów są przykładowe i mogą odbiegać od oryginału · Zastrzegamy sobie zmiany służące postępowi.

Dokumentacja dotycząca rozporządzenia w sprawie ekoprojektu dla źródeł światła (SLR) znajduje się w naszym obszarze pobierania. · Oktalite Lichttechnik GmbH · Mathias-Brüggen-Straße 73 · 50829 Kolonia · T 49 221 59767-0 · F 49 221 59767-40 · mail@oktalite.com · www.oktalite.com · 2024-06-11



Mocowanie - LED^{IQ} DALI

zwisy

oktalite

Kolor kabla	przezroczysty
Przyłącze oprawy	GST15/5
Liczba wieszaków linkowych	4 linki

Mocowanie	Długość wahadła	Numer zamówienia		
		biały	srebrny	czarny
natynkowego	1500mm	10207324	10207325	10207326
natynkowego	3000mm	10207327	10207328	10207329
natynkowego	6000mm	10207330	10207331	10207332

Wszystkie dane techniczne oraz dane dotyczące ciężaru i wymiarów zostały starannie sporządzone. Pomyłki zastrzeżone. Wszystkie wymiary podano w mm · Dane dotyczące żywotności LED: L80/B10 w temperaturze otoczenia (ta) 25°C. Mierzona żywotność 50 000 h. Dane dotyczące strumienia świetlnego oraz wydajność podlegają tolerancji wynoszącej +/- 10% Min CRI Ra: >80 / >90· Ilustracje produktów są przykładowe i mogą odbiegać od oryginału · Zastrzegamy sobie zmiany służące postępowi. Dokumentacja dotycząca rozporządzenia w sprawie ekoprojektu dla źródeł światła (SLR) znajduje się w naszym obszarze pobierania. · Oktalite Lichttechnik GmbH · Mathias-Brüggen-Straße 73 · 50829 Kolonia · T 49 221 59767-0 · F 49 221 59767-40 · mail@oktalite.com · www.oktalite.com · 2024-06-11