

# LORETO SQUARE

LUMINAIRE SUSPENDUS

Avec LORETO SQUARE, notre luminaire plat et rond a trouvé son égal. Tout en puissance, il peut être équipé de jusqu'à 11 000 lumens pour assurer un guidage efficace de la clientèle dans les centres commerciaux et les entrées de magasins. Qu'il soit utilisé en version suspension ou en saillie, ce « petit nouveau » permet de jouer avec les tailles et les formes : on peut ainsi intégrer efficacement l'éclairage sous la forme d'un luminaire plat dans des concepts d'agencement de magasin.



#### Des dimensions flexibles

330, 600, 870 – la combinaison de ces cotes donne la dimension du luminaire fabriqué sur mesure.



#### Des formes alternatives

Forme carrée en version standard ou rectangulaire en version spéciale



#### Plusieurs types de montage au choix

Montage suspendu ou montage en saillie au plafond



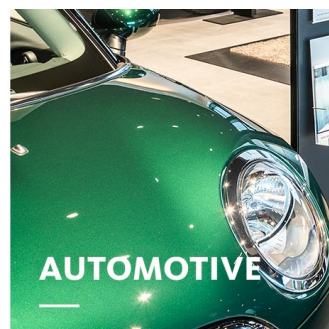
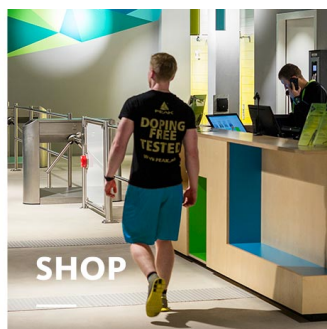
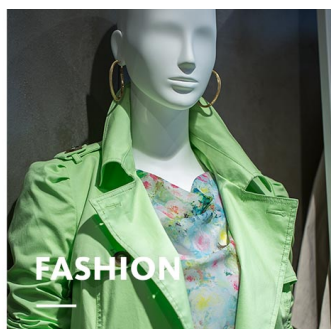
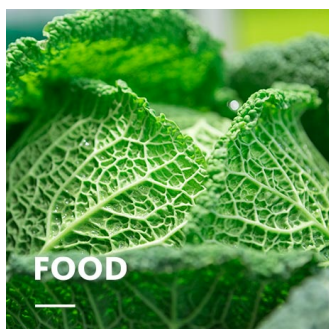
#### Différentes couleurs de lumière

3 000 K, 4 000 K ou ACTIVE pour un éclairage fluide


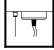




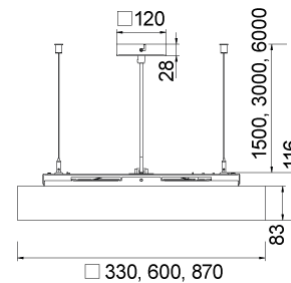
#### Un éclairage intelligent

Le LED<sup>IO</sup> pour une gestion intelligente de l'éclairage



**LORETO SQUARE****oktalite**[www.oktalite.com/loreto-square-p](http://www.oktalite.com/loreto-square-p)

Luminaire type	Luminaire suspendus
Application	éclairage de base
Angle d'ouverture	fixe
Fixation	en saillie
Sources lumineuse	LED <sup>IQ</sup> DALI
Classe de flux lumineux LED	1500 lm - 11000 lm
Couleur de la lumière Blanc	3000 K, 4000 K, Active 2700-6500 K
Système refroidissement	passif
Module d'alimentation	DALI Treiber intégré
Couleur du luminaire	RAL 9005 noir profond RAL 9006 aluminium blanc RAL 9016 blanc trafic Autres couleurs disponibles sur demande
Surface	Effet poudré
Longueur de pendule	1500mm, 3000mm, 6000mm
Tension nominale	220 - 240 V, 50/60Hz
Commande de l'éclairage	DALI DT6, DALI DT8 (Active)
Installation	Recommandé pour les nouvelles installations.
Poids	4,9 kg / 11,2 kg / 19,8 kg
Composantes	 Boîtier du luminaire  suspensions
Marques de contrôle	   



Toutes les données techniques ainsi que les indications de poids et dimensions ont été élaborées avec soin. Sous réserve d'erreurs. Toutes les dimensions en mm · LED Durée de vie: L80/B10 avec température ambiante (ta) de 25 °C. Durée de vie de référence 50 000 h. Valeurs de flux lumineux et efficacité soumises à une tolérance de +/- 10 % Min CRI Ra: >80 / >90· Les images des produits servent comme des exemples et pourraient dévier de l'original · Nous nous réservons le droit d'apporter des modifications en fonction du progrès technique. Vous trouverez la documentation sur le règlement sur l'éclairage unique (SLR) dans notre zone de téléchargement. · Oktalite Lichttechnik GmbH · Mathias-Brüggen-Str. 73 · 50829 Cologne · T 49 221 59767-0 · F 49 221 59767-40 · mail@oktalite.com · www.oktalite.com · 2024-06-11

**LORETO SQUARE****oktalite**

Dimensions	Classe de flux lumineux LED	Couleur de la lumière	CRI R <sub>a</sub>	flux lumineux du système	Puissance	Référence		
						blanc	argent	noir
□ 600 mm	5000 lm	3000 K	80	5390 lm	42 W	10194168	10194169	10194170
□ 600 mm		4000 K	80	5670 lm	42 W	10194171	10194172	10194173
□ 600 mm		Active 2700-6500 K	-	-		10202325	10202326	10202327
□ 600 mm		2700 K	80	5730 lm	45 W			
□ 600 mm		6500 K	80	5745 lm	41 W			
□ 870 mm		11000 lm	3000 K	80	11775 lm	85 W	10194180	10194181
□ 870 mm	4000 K		80	12585 lm	85 W	10194183	10194184	10194185
□ 870 mm	Active 2700-6500 K		-	-		10202331	10202332	10202333
□ 870 mm	2700 K		80	12115 lm	94 W			
□ 870 mm	6500 K		80	12140 lm	87 W			
□ 870 mm								

Toutes les données techniques ainsi que les indications de poids et dimensions ont été élaborées avec soin. Sous réserve d'erreurs. Toutes les dimensions en mm · LED Durée de vie: L80/B10 avec température ambiante (ta) de 25 °C. Durée de vie de référence 50 000 h. Valeurs de flux lumineux et efficacité soumises à une tolérance de +/- 10 % Min CRI Ra: >80 / >90· Les images des produits servent comme des exemples et pourraient dévier de l'original · Nous nous réservons le droit d'apporter des modifications en fonction du progrès technique. Vous trouverez la documentation sur le règlement sur l'éclairage unique (SLR) dans notre zone de téléchargement. · Oktalite Lichttechnik GmbH · Mathias-Brüggen-Str. 73 · 50829 Cologne · T 49 221 59767-0 · F 49 221 59767-40 · mail@oktalite.com · www.oktalite.com · 2024-06-11



# Optique Loreto - LED<sup>IQ</sup> DALI

# oktalite

Optique

Diffuseur (opale)

Type

Optique intégré

## Faisceau

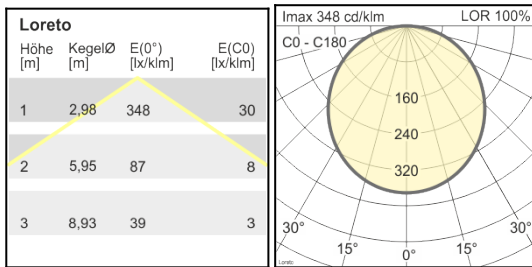
### Diffusion de Lambert

Verre

LOR

sans

100 %



Toutes les données techniques ainsi que les indications de poids et dimensions ont été élaborées avec soin. Sous réserve d'erreurs. Toutes les dimensions en mm · LED Durée de vie: L80/B10 avec température ambiante (ta) de 25 °C. Durée de vie de référence 50 000 h. Valeurs de flux lumineux et efficacité soumises à une tolérance de +/- 10 % Min CRI Ra: >80 / >90· Les images des produits servent comme des exemples et pourraient dévier de l'original · Nous nous réservons le droit d'apporter des modifications en fonction du progrès technique. Vous trouverez la documentation sur le règlement sur l'éclairage unique (SLR) dans notre zone de téléchargement. · Oktalite Lichttechnik GmbH · Mathias-Brüggen-Str. 73 · 50829 Cologne · T 49 221 59767-0 · F 49 221 59767-40 · mail@oktalite.com · www.oktalite.com · 2024-06-11



Fixation - LED<sup>IQ</sup> DALI

## suspensions

# oktalite

couleur du câble	transparent
Raccordement du luminaire	GST15/5
Nombre de câble de suspension	4 filin

Fixation	Longueur de pendule	Référence		
		blanc	argent	noir
en saillie	1500mm	10207324	10207325	10207326
en saillie	3000mm	10207327	10207328	10207329
en saillie	6000mm	10207330	10207331	10207332

Toutes les données techniques ainsi que les indications de poids et dimensions ont été élaborées avec soin. Sous réserve d'erreurs. Toutes les dimensions en mm · LED Durée de vie: L80/B10 avec température ambiante (ta) de 25 °C. Durée de vie de référence 50 000 h. Valeurs de flux lumineux et efficacité soumises à une tolérance de +/- 10 % Min CRI Ra: >80 / >90· Les images des produits servent comme des exemples et pourraient dévier de l'original · Nous nous réservons le droit d'apporter des modifications en fonction du progrès technique. Vous trouverez la documentation sur le règlement sur l'éclairage unique (SLR) dans notre zone de téléchargement. · Oktalite Lichttechnik GmbH · Mathias-Brüggen-Str. 73 · 50829 Cologne · T 49 221 59767-0 · F 49 221 59767-40 · mail@oktalite.com · www.oktalite.com · 2024-06-11