

# LORETO SQUARE

PENDELLEUCHE

Unsere runde Flächenleuchte hat mit LORETO SQUARE ihre ebenbürtige Ergänzung gefunden. Das Powerpaket ist bestückbar bis 11000 Lumen für die effektvolle Kundenführung in Malls und Eingangsbereichen. Ob Anbau oder Pendel die „Neue“ erlaubt ein vielfältiges Spiel mit Größen und Formen: So lässt sich Licht als sichtbare Fläche kombistark in moderne Ladenbaukonzepte integrieren.



### Flexible Abmessungen

330, 600, 870 – aus der Kombination dieser Maße ergibt sich das Leuchtenmaß als Spezialanfertigung



### Alternative Form

Quadratische Form im Standard oder rechteckige Form als Spezialanfertigung



### Wählbare Montageart

Pendelmontage oder Deckenanbau wählbar



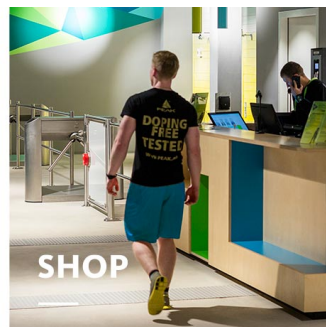
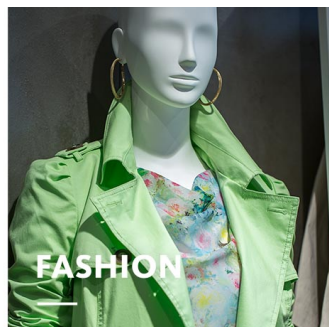
### Verschiedene Lichtfarben

3000 K, 4000 K oder ACTIVE für fließende Lichtstimmung



### Intelligentes Licht

LED<sup>IQ</sup> für Ihr smartes Lichtmanagement

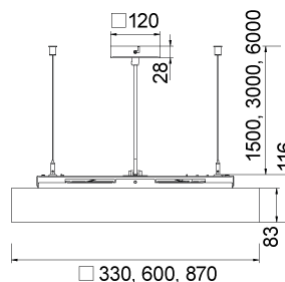


# LORETO SQUARE

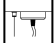
# oktalite

[www.oktalite.com/loreto-square-p](http://www.oktalite.com/loreto-square-p)

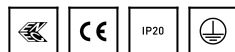
Leuchtentyp	Pendelleuchte
Einsatzgebiet	Grundbeleuchtung
Aktionsradius	starr
Befestigung	Aufbau
Lichttechnik	LED
LED Lichtstromklasse	1500 lm - 11000 lm
Lichtfarbe Weiss	3000 K, 4000 K
Kühlung	passiv
Versorgungseinheit	Treiber integriert
Leuchtenfarbe	RAL 9005 tiefschwarz RAL 9006 weißaluminium RAL 9016 verkehrsweiß Sonderfarben auf Anfrage
Oberfläche	struktur-pulverbeschichtet
Pendellänge	1500 mm, 3000 mm, 6000 mm
Nennspannung	220 - 240 V, 50/60Hz
Lichtsteuerung	auf Anfrage
Gewicht	4,9 kg / 11,2 kg / 19,8 kg



Komponenten  Leuchteneinheit

 Abhängungen

Prüfzeichen



Alle technischen Daten sowie Gewichts- und Maßangaben sind sorgfältig erstellt. Irrtum vorbehalten. Alle Maße in mm · LED Lebensdauerangaben: L80/B10 bei Umgebungstemperatur (ta) 25°C. Bemessungslebensdauer 50.000 h. Lichtstromangabe und Effizienz unterliegen einer Toleranz von +/- 10% Min CRI Ra: >80 / >90· Produktabbildungen sind beispielhaft und können vom Original abweichen · Änderungen, die dem Fortschritt dienen, behalten wir uns vor. Die Dokumentation zur Single Lighting Regulation (SLR) finden Sie in unserem Download Bereich. · Oktalite Lichttechnik GmbH · Mathias-Brüggem-Straße 73 · 50829 Köln · T 49 221 59767-0 · F 49 221 59767-40 · mail@oktalite.com · www.oktalite.com · 2024-06-11



Leuchteneinheit - LED

## LORETO SQUARE

# oktalite

Größe	LED Lichtstromklasse	Lichtfarbe	CRI R <sub>a</sub>	System- lichtstrom	Systemleistung	Bestellnummer		
						weiß	silber	schwarz
<input type="checkbox"/> 600 mm	5000 lm	3000 K	80	5390 lm	42 W	10194120	10194121	10194122
<input type="checkbox"/> 600 mm		4000 K	80	5670 lm	42 W	10194123	10194124	10194125
<input type="checkbox"/> 870 mm	11000 lm	3000 K	80	11775 lm	85 W	10194132	10194133	10194134
<input type="checkbox"/> 870 mm		4000 K	80	12585 lm	85 W	10194135	10194136	10194137

Alle technischen Daten sowie Gewichts- und Maßangaben sind sorgfältig erstellt. Irrtum vorbehalten. Alle Maße in mm · LED Lebensdauerangaben: L80/B10 bei Umgebungstemperatur (ta) 25°C. Bemessungslebensdauer 50.000 h. Lichtstromangabe und Effizienz unterliegen einer Toleranz von +/- 10% Min CRI Ra: >80 / >90· Produktabbildungen sind beispielhaft und können vom Original abweichen · Änderungen, die dem Fortschritt dienen, behalten wir uns vor. Die Dokumentation zur Single Lighting Regulation (SLR) finden Sie in unserem Download Bereich. · Oktalite Lichttechnik GmbH · Mathias-Brüggen-Straße 73 · 50829 Köln · T 49 221 59767-0 · F 49 221 59767-40 · mail@oktalite.com · www.oktalite.com · 2024-06-11

# Optik Loreto - LED

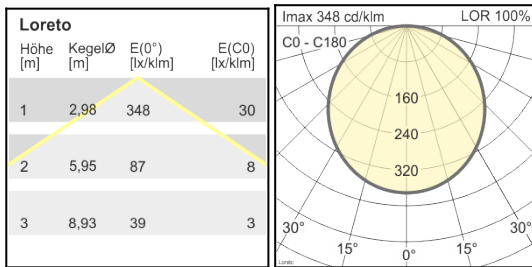
# oktalite

Optik Diffuser (opal)  
 Typ Optik integriert

## Ausstrahlwinkel

### Lambertsche Lichtverteilung

**Scheibe** ohne  
**LOR** 100 %



Alle technischen Daten sowie Gewichts- und Maßangaben sind sorgfältig erstellt. Irrtum vorbehalten. Alle Maße in mm · LED Lebensdauerangaben: L80/B10 bei Umgebungstemperatur (ta) 25°C. Bemessungslebensdauer 50.000 h. Lichtstromangabe und Effizienz unterliegen einer Toleranz von +/- 10% Min CRI Ra: >80 / >90· Produktabbildungen sind beispielhaft und können vom Original abweichen · Änderungen, die dem Fortschritt dienen, behalten wir uns vor. Die Dokumentation zur Single Lighting Regulation (SLR) finden Sie in unserem Download Bereich. · Oktalite Lichttechnik GmbH · Mathias-Brüggen-Straße 73 · 50829 Köln · T 49 221 59767-0 · F 49 221 59767-40 · mail@oktalite.com · www.oktalite.com · 2024-06-11



Befestigung - LED

## Abhängungen

# oktalite

Kabelfarbe	transparent
Leuchtenanschluss Buchse	GST15/5
Anzahl Seilabhängiger	4 Seile

Befestigung	Pendellänge	Bestellnummer		
		weiß	silber	schwarz
Aufbau	1500 mm	10207324	10207325	10207326
Aufbau	3000 mm	10207327	10207328	10207329
Aufbau	6000 mm	10207330	10207331	10207332

Alle technischen Daten sowie Gewichts- und Maßangaben sind sorgfältig erstellt. Irrtum vorbehalten. Alle Maße in mm · LED Lebensdauerangaben: L80/B10 bei Umgebungstemperatur (ta) 25°C. Bemessungslebensdauer 50.000 h. Lichtstromangabe und Effizienz unterliegen einer Toleranz von +/- 10% Min CRI Ra: >80 / >90· Produktabbildungen sind beispielhaft und können vom Original abweichen · Änderungen, die dem Fortschritt dienen, behalten wir uns vor. Die Dokumentation zur Single Lighting Regulation (SLR) finden Sie in unserem Download Bereich. · Oktalite Lichttechnik GmbH · Mathias-Brüggen-Straße 73 · 50829 Köln · T 49 221 59767-0 · F 49 221 59767-40 · mail@oktalite.com · www.oktalite.com · 2024-06-11