

# JUNO

PENDELLEUCHE

Die JUNO Produktfamilie ist mit der Ergänzung der Pendelleuchte ein starkes Trio. Die für ihre gelungene Verbindung von Design und Lichtlenkung ausgezeichnete Leuchte liefert in jeder Ausführung ein hervorragendes Retaillicht. Sie bietet sich dazu als Allrounder für die komplette Shopbeleuchtung an: Grundausleuchtung, Sortiments- und Gangbeleuchtung mit der TWIN-Variante oder auch die Akzentuierung von Counter und Tischen können maßgeschneidert mit dieser Leuchte realisiert werden. Das Markenzeichen der JUNO, ihr sichtbares und dennoch blendfreies Licht an der Freiform-Linse, lässt sich mit der Pendelleuchte direkter erleben.



### Optimale Lichtverteilung

Akkurate Lichtlenkung der Freiformlinse dank Oktalite Reflektor DNA



### Ideale Applikationen

Pendelleuchte plus Schienenstrahler – Allrounder-Licht für Waren und Architektur



### Neue Designsprache

Filigrane, edle Anmutung und spannende Fernwirkung dank Linse in Tropfenform



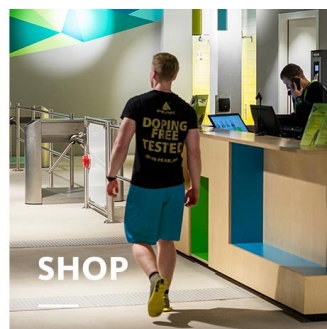
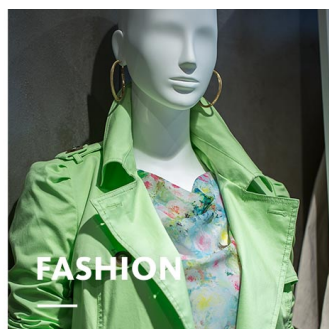
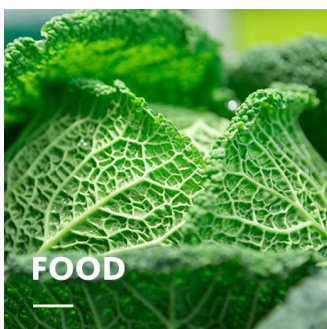
### Leichtes Ausrichten

Feinjustierung der Pendellänge an der Deckenbefestigung von 0 bis 1,5 Meter oder 1,5 bis 3 Meter



### Intelligentes Licht

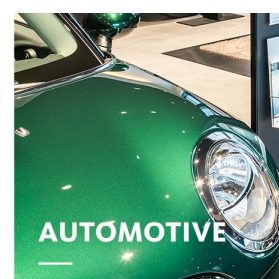
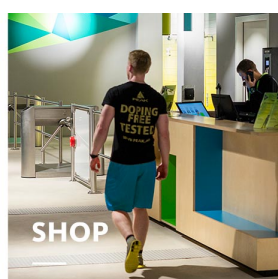
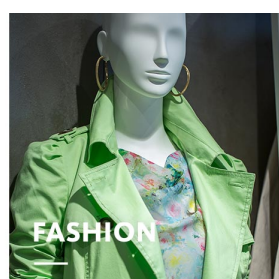
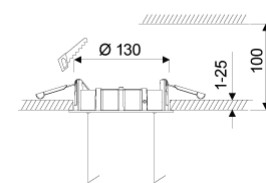
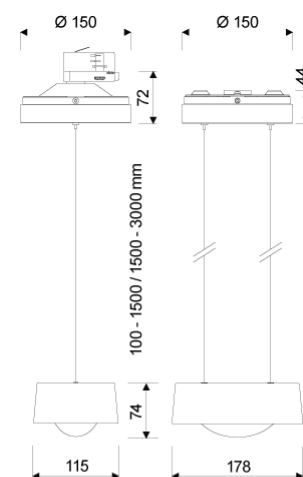
Einfach digital: LED<sup>IQ</sup> macht Lichtsteuerung ganz easy



# JUNO

[www.oktalite.com/juno-p](http://www.oktalite.com/juno-p)

Leuchtentyp	Pendelleuchte
Einsatzgebiet	dekorative Beleuchtung
Aktionsradius	starr
Befestigung	3P Stromschiene Typ Global DALI, Aufbau, Einbau (Ø 130mm)
Deckenstärke	1 - 25 mm
Lichttechnik	LED <sup>IQ</sup> DALI
LED Lichtstromklasse	3000 lm - 4000 lm
Lichtfarbe Weiss	2700 K, 3000 K, 3000 K - Efficient White, 3000 K - Brilliant Colour, 3500 K, 4000 K
Lichtfarbe Food*	BF
Kühlung	passiv
Versorgungseinheit	DALI Treiber separat / integriert
Leuchtenfarbe	RAL 9005 tiefschwarz RAL 9006 weißaluminium RAL 9016 verkehrsweiß Sonderfarben auf Anfrage
Oberfläche	struktur-pulverbeschichtet
Pendellänge	1500 mm, 3000 mm
Nennspannung	220 - 240 V, 50/60Hz
Lichtsteuerung	DALI DT6
Installation	Empfohlen für Neuinstallationen.
Gewicht	ca. 2,2 kg



Komponenten



Leuchteneinheit



Versorgungseinheit

Prüfzeichen



\* BF = Brilliant Food

Alle technischen Daten sowie Gewichts- und Maßangaben sind sorgfältig erstellt. Irrtum vorbehalten. Alle Maße in mm · LED Lebensdauerangaben: L80/B10 bei Umgebungstemperatur (ta) 25°C. Bemessungslebensdauer 50.000 h. Lichtstromangabe und Effizienz unterliegen einer Toleranz von +/- 10% Min CRI Ra: >80 / >90· Produktabbildungen sind beispielhaft und können vom Original abweichen · Änderungen, die dem Fortschritt dienen, behalten wir uns vor. Die Dokumentation zur Single Lighting Regulation (SLR) finden Sie in unserem Download Bereich. · Oktalite Lichttechnik GmbH · Mathias-Brüggen-Straße 73 · 50829 Köln · T 49 221 59767-0 · F 49 221 59767-40 · mail@oktalite.com · www.oktalite.com · 2023-11-23



Leuchteinheit - LED<sup>IQ</sup> DALI

# JUNO

# oktalite

Befestigung 3P Stromschiene H11  
 Versorgungseinheit integriert



LED Lichtstromklasse	Lichtfarbe	CRI R <sub>a</sub>	System- lichtstrom*	Systemleistung	Pendellänge	Bestellnummer		
						weiß	silber	schwarz
3000 lm	3000 K - Brilliant Colour	> 95	2810 lm	34 W	1500 mm	10232184	10232185	10232186
3000 lm	3000 K - Brilliant Colour	> 95	2810 lm	35 W	3000 mm	10232187	10232188	10232189
4000 lm	2700 K	> 80	3620 lm	30 W	1500 mm	10232166	10232167	10232168
4000 lm	2700 K	> 80	3620 lm	31 W	3000 mm	10232169	10232170	10232171
4000 lm	3000 K	> 80	3720 lm	30 W	1500 mm	10232172	10232173	10232174
4000 lm	3000 K	> 80	3720 lm	31 W	3000 mm	10232175	10232176	10232177
4000 lm	3000 K - Efficient White	> 90	3785 lm	36 W	1500 mm	10232178	10232179	10232180
4000 lm	3000 K - Efficient White	> 90	3785 lm	38 W	3000 mm	10232181	10232182	10232183
4000 lm	3500 K	> 80	3795 lm	30 W	1500 mm	10232190	10232191	10232192
4000 lm	3500 K	> 80	3795 lm	31 W	3000 mm	10232193	10232194	10232195
4000 lm	4000 K	> 80	3920 lm	30 W	1500 mm	10232196	10232197	10232198
4000 lm	4000 K	> 80	3920 lm	31 W	3000 mm	10232199	10232200	10232201
4000 lm	BF	> 95	3480 lm	43 W	1500 mm	10232202	10232203	10232204
4000 lm	BF	> 95	3480 lm	45 W	3000 mm	10232205	10232206	10232207

Alle technischen Daten sowie Gewichts- und Maßangaben sind sorgfältig erstellt. Irrtum vorbehalten. Alle Maße in mm · LED Lebensdauerangaben: L80/B10 bei Umgebungstemperatur (ta) 25°C. Bemessungslebensdauer 50.000 h. Lichtstromangabe und Effizienz unterliegen einer Toleranz von +/- 10% Min CRI Ra: >80 / >90· Produktabbildungen sind beispielhaft und können vom Original abweichen · Änderungen, die dem Fortschritt dienen, behalten wir uns vor. Die Dokumentation zur Single Lighting Regulation (SLR) finden Sie in unserem Download Bereich. · Oktalite Lichttechnik GmbH · Mathias-Brüggen-Straße 73 · 50829 Köln · T 49 221 59767-0 · F 49 221 59767-40 · mail@oktalite.com · www.oktalite.com · 2023-11-23

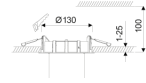


Leuchteinheit - LED<sup>IQ</sup> DALI

# JUNO

# oktalite

Befestigung Einbau H14 (Ø 130mm)  
 Versorgungseinheit separat



LED Lichtstromklasse	Lichtfarbe	CRI R <sub>a</sub>	System- lichtstrom*	Systemleistung	Pendellänge	Bestellnummer		
						weiß	silber	schwarz
3000 lm	3000 K - Brilliant Colour	> 95	2810 lm	34 W	1500 mm	10235208	10235209	10235210
4000 lm	2700 K	> 80	3620 lm	30 W	1500 mm	10232130	10232131	10232132
4000 lm	3000 K	> 80	3720 lm	30 W	1500 mm	10232136	10232137	10232138
4000 lm	3000 K - Efficient White	> 90	3785 lm	36 W	1500 mm	10232142	10232143	10232144
4000 lm	3500 K	> 80	3795 lm	30 W	1500 mm	10232148	10232149	10232150
4000 lm	4000 K	> 80	3920 lm	30 W	1500 mm	10232154	10232155	10232156
4000 lm	BF	> 95	3480 lm	43 W	1500 mm	10232160	10232161	10232162

Alle technischen Daten sowie Gewichts- und Maßangaben sind sorgfältig erstellt. Irrtum vorbehalten. Alle Maße in mm · LED Lebensdauerangaben: L80/B10 bei Umgebungstemperatur (ta) 25°C. Bemessungslebensdauer 50.000 h. Lichtstromangabe und Effizienz unterliegen einer Toleranz von +/- 10% Min CRI Ra: >80 / >90· Produktabbildungen sind beispielhaft und können vom Original abweichen · Änderungen, die dem Fortschritt dienen, behalten wir uns vor. Die Dokumentation zur Single Lighting Regulation (SLR) finden Sie in unserem Download Bereich. · Oktalite Lichttechnik GmbH · Mathias-Brüggen-Straße 73 · 50829 Köln · T 49 221 59767-0 · F 49 221 59767-40 · mail@oktalite.com · www.oktalite.com · 2023-11-23



# JUNO

# oktalite

Befestigung Aufbau H20  
 Versorgungseinheit integriert



LED Lichtstromklasse	Lichtfarbe	CRI R <sub>a</sub>	System- lichtstrom*	Systemleistung	Pendellänge	Bestellnummer		
						weiß	silber	schwarz
3000 lm	3000 K - Brilliant Colour	> 95	2810 lm	34 W	1500 mm	10232226	10232227	10232228
3000 lm	3000 K - Brilliant Colour	> 95	2810 lm	35 W	3000 mm	10232229	10232230	10232231
4000 lm	2700 K	> 80	3620 lm	30 W	1500 mm	10232208	10232209	10232210
4000 lm	2700 K	> 80	3620 lm	31 W	3000 mm	10232211	10232212	10232213
4000 lm	3000 K	> 80	3720 lm	30 W	1500 mm	10232214	10232215	10232216
4000 lm	3000 K	> 80	3720 lm	31 W	3000 mm	10232217	10232218	10232219
4000 lm	3000 K - Efficient White	> 90	3785 lm	36 W	1500 mm	10232220	10232221	10232222
4000 lm	3000 K - Efficient White	> 90	3785 lm	38 W	3000 mm	10232223	10232224	10232225
4000 lm	3500 K	> 80	3795 lm	30 W	1500 mm	10232232	10232233	10232234
4000 lm	3500 K	> 80	3795 lm	31 W	3000 mm	10232235	10232236	10232237
4000 lm	4000 K	> 80	3920 lm	30 W	1500 mm	10232238	10232239	10232240
4000 lm	4000 K	> 80	3920 lm	31 W	3000 mm	10232241	10232242	10232243
4000 lm	BF	> 95	3480 lm	43 W	1500 mm	10232244	10232245	10232246
4000 lm	BF	> 95	3480 lm	45 W	3000 mm	10232247	10232248	10232249

Efficient White: R<sub>s</sub> = 75, R<sub>f</sub> = 91, R<sub>g</sub> = 102Brilliant Colour: R<sub>s</sub> = 94, R<sub>f</sub> = 95, R<sub>g</sub> = 104

Alle technischen Daten sowie Gewichts- und Maßangaben sind sorgfältig erstellt. Irrtum vorbehalten. Alle Maße in mm · LED Lebensdauerangaben: L80/B10 bei Umgebungstemperatur (ta) 25°C. Bemessungslebensdauer 50.000 h. Lichtstromangabe und Effizienz unterliegen einer Toleranz von +/- 10% Min CRI Ra: >80 / >90· Produktabbildungen sind beispielhaft und können vom Original abweichen · Änderungen, die dem Fortschritt dienen, behalten wir uns vor. Die Dokumentation zur Single Lighting Regulation (SLR) finden Sie in unserem Download Bereich. · Oktalite Lichttechnik GmbH · Mathias-Brüggen-Straße 73 · 50829 Köln · T 49 221 59767-0 · F 49 221 59767-40 · mail@oktalite.com · www.oktalite.com · 2023-11-23



# Optik Juno - LED<sup>IQ</sup> DALI

# oktalite

Optik

Freiformlinse

Typ

Optik integriert

## Ausstrahlwinkel

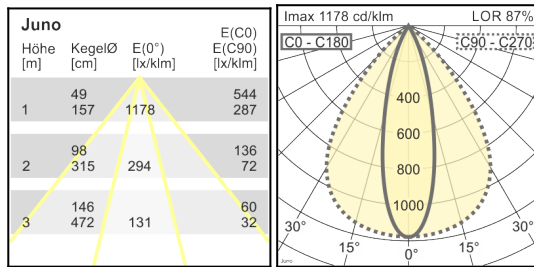
### Ovale Lichtverteilung

Scheibe

LOR

ohne

87 %



Alle technischen Daten sowie Gewichts- und Maßangaben sind sorgfältig erstellt. Irrtum vorbehalten. Alle Maße in mm · LED Lebensdauerangaben: L80/B10 bei Umgebungstemperatur (ta) 25°C. Bemessungslebensdauer 50.000 h. Lichtstromangabe und Effizienz unterliegen einer Toleranz von +/- 10% Min CRI Ra: >80 / >90· Produktabbildungen sind beispielhaft und können vom Original abweichen · Änderungen, die dem Fortschritt dienen, behalten wir uns vor. Die Dokumentation zur Single Lighting Regulation (SLR) finden Sie in unserem Download Bereich. · Oktalite Lichttechnik GmbH · Mathias-Brüggen-Straße 73 · 50829 Köln · T 49 221 59767-0 · F 49 221 59767-40 · mail@oktalite.com · www.oktalite.com · 2023-11-23



## DALI Treiber

# oktalite

Ausführung	unabhängiges Betriebsgerät
Anschlussart	sekundärseitig steckerfertig
Netzanschluss	GST 18i3
Leitungslänge sekundär	400 mm
Nennspannung	220 - 240 V, 50/60Hz
Schutzart	IP20
Schutzklasse	I, II
Lichtsteuerung	DALI DT6
Lichttechnik	LED <sup>IQ</sup> DALI

Lichttechnik	Leuchtenanschluss	Ausgang	Systemleistung	max. Leuchten an B16	Bestellnummer
LED IQ DALI	RNV	750 mA	30 W	20	10239584
LED IQ DALI	RNV	850 mA	34 W	20	10239583
LED IQ DALI	RNV	900 mA	36 W	20	10185639
LED IQ DALI	RNV	1050 mA	43 W	20	10239582

Alle technischen Daten sowie Gewichts- und Maßangaben sind sorgfältig erstellt. Irrtum vorbehalten. Alle Maße in mm · LED Lebensdauerangaben: L80/B10 bei Umgebungstemperatur (ta) 25°C. Bemessungslebensdauer 50.000 h. Lichtstromangabe und Effizienz unterliegen einer Toleranz von +/- 10% Min CRI Ra: >80 / >90· Produktabbildungen sind beispielhaft und können vom Original abweichen · Änderungen, die dem Fortschritt dienen, behalten wir uns vor. Die Dokumentation zur Single Lighting Regulation (SLR) finden Sie in unserem Download Bereich. · Oktalite Lichttechnik GmbH · Mathias-Brüggen-Straße 73 · 50829 Köln · T 49 221 59767-0 · F 49 221 59767-40 · mail@oktalite.com · www.oktalite.com · 2023-11-23