



## TOKO PLUS

PROIETTORI DA INCASSO

Questa downlight LED è un partner ideale per l'area di vendita. Già solo il suo design essenziale fa di TOKO PLUS un prodotto ideale per questo impiego. Questo apparecchio da incasso a soffitto fornisce con affidabilità, in una qualità ottimizzata, a scelta luce omogenea o luce di accento per tutti i gruppi merceologici. Dotato dei nostri riflettori sfaccettati 3D unici nel loro genere, con i suoi quattro angoli di emissione disponibili offre maggiori possibilità per un'illuminazione mirata.



### Quattro angoli di emissione grazie al riflettore sfaccettato 3D

Illuminazione omogenea o di accento del tutto "easy": angoli di emissione da 28°, 38°, 48° e 60°



### Potente flusso luminoso

Fino a 5000 lm, ideale per locali con soffitti alti



### Fissaggio intelligente

Una soluzione da noi stessi sviluppata per un comodo montaggio



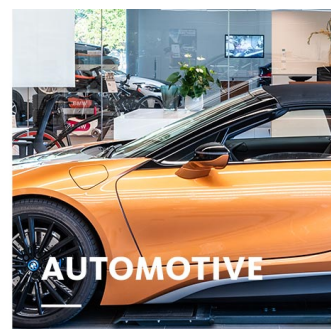
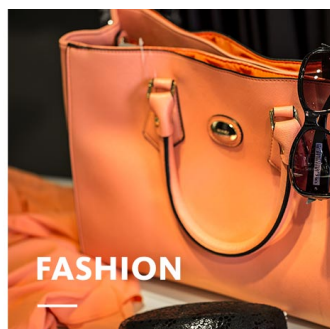
### Luce intelligente

LED<sup>IQ</sup> per una gestione intelligente della luce



### Intelligentes Licht

LED<sup>IQ</sup> für Ihr smartes Lichtmanagement

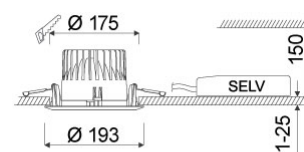




## TOKO PLUS

# oktalite

[www.oktalite.com/toko-plus-r](http://www.oktalite.com/toko-plus-r)

Type de luminaire	Proiettori da incasso
Settore d'impiego	Illuminazione generale
Orientabilità	fisso
Fissaggio	Morsetto a molla Oktalite
Spessore soffitto	1 - 25 mm
Lampada	LED
Classe di flusso luminoso dei 3000 lm - 7000 lm LED	
Colore della luce Bianco	2700 K, 3000 K, 3000 K - Efficient White, 3000 K - Brilliant Colour, 3500 K, 4000 K
Sistema di raffreddamento	passivo
Unità di alimentazione	Driver separato
Colore dell'apparecchio	RAL 9005 nero intenso RAL 9006 alluminio brillante RAL 9016 bianco traffico Altri colori su richiesta
Finitura	Verniciatura a polveri
Tensione nominale	220 - 240 V, 50/60Hz
Regolazione luminosa	su richiesta
Peso	ca. 1,2 kg



Componenti	 Corpo apparecchio
	 Unità di alimentazione

Marchi e certificazioni



Tutti i dati tecnici, pesi e misure sono stati redatti con la massima cura. Salvo errori. Tutte le misure sono espresse in mm · LED  
Indicazioni sulla durata utile: L80/B10 con temperatura ambiente (ta) 25°C. Durata utile misurata 50.000 h. I dati relativi al flusso luminoso e all'efficienza sono soggetti a una tolleranza del +/- 10% Min CRI Ra: >80 / >90· Le immagini di prodotto sono riportate a puro titolo di esempio e possono differire dall'originale · Ci riserviamo la facoltà di apportare modifiche dovute all'evoluzione tecnologica. Per la documentazione relativa alla Single Lighting Regulation (SLR) si rimanda alla nostra sezione download. · Oktalite Lichttechnik GmbH · Mathias-Brüggen-Str. 73 · 50829 Colonia · T 49 221 59767-0 · F 49 221 59767-40 · mail@oktalite.com · www.oktalite.com · 2023-10-24

**TOKO PLUS****oktalite**

Emissione fascio

Medium Flood



Classe di flusso luminoso dei LED	Colore della luce	CRI R <sub>a</sub>	Flusso luminoso sistemico composto da LED	Potenza	Vetro	Codice articolo		
						bianco	argento	nero
3000 lm	2700 K	81	2770 lm	21 W	trasparente	10217707	10217708	10217709
3000 lm	2700 K	81	2895 lm	21 W	senza	10217635	10217636	10217637
3000 lm	3000 K	83	2845 lm	21 W	trasparente	10217710	10217711	10217712
3000 lm	3000 K	83	2980 lm	21 W	senza	10217638	10217639	10217640
3000 lm	3000 K - Efficient White	94	2885 lm	25 W	trasparente	10217713	10217714	10217715
3000 lm	3000 K - Efficient White	94	3015 lm	25 W	senza	10217641	10217642	10217643
3000 lm	3000 K - Brilliant Colour	97	2870 lm	32 W	trasparente	10217722	10217723	10217724
3000 lm	3000 K - Brilliant Colour	97	3000 lm	32 W	senza	10217650	10217651	10217652
3000 lm	3500 K	84	2905 lm	21 W	trasparente	10217716	10217717	10217718
3000 lm	3500 K	84	3035 lm	21 W	senza	10217644	10217645	10217646
3000 lm	4000 K	83	3000 lm	21 W	trasparente	10217719	10217720	10217721
3000 lm	4000 K	83	3135 lm	21 W	senza	10217647	10217648	10217649
4000 lm	2700 K	81	3625 lm	28 W	trasparente	10217707	10217708	10217709
4000 lm	2700 K	81	3795 lm	28 W	senza	10217635	10217636	10217637
4000 lm	3000 K	83	3730 lm	28 W	trasparente	10217710	10217711	10217712
4000 lm	3000 K	83	3900 lm	28 W	senza	10217638	10217639	10217640
4000 lm	3000 K - Efficient White	94	3805 lm	34 W	trasparente	10217713	10217714	10217715
4000 lm	3000 K - Efficient White	94	3980 lm	34 W	senza	10217641	10217642	10217643
4000 lm	3000 K - Brilliant Colour	97	3800 lm	46 W	trasparente	10217722	10217723	10217724
4000 lm	3000 K - Brilliant Colour	97	3975 lm	46 W	senza	10217650	10217651	10217652
4000 lm	3500 K	84	3805 lm	28 W	trasparente	10217716	10217717	10217718
4000 lm	3500 K	84	3975 lm	28 W	senza	10217644	10217645	10217646
4000 lm	4000 K	83	3930 lm	28 W	trasparente	10217719	10217720	10217721
4000 lm	4000 K	83	4110 lm	28 W	senza	10217647	10217648	10217649
5000 lm	2700 K	81	4425 lm	36 W	trasparente	10217707	10217708	10217709

Tutti i dati tecnici, pesi e misure sono stati redatti con la massima cura. Salvo errori. Tutte le misure sono espresse in mm · LED  
 Indicazioni sulla durata utile: L80/B10 con temperatura ambiente (ta) 25°C. Durata utile misurata 50.000 h. I dati relativi al flusso luminoso e all'efficienza sono soggetti a una tolleranza del +/- 10% Min CRI Ra: >80 / >90. Le immagini di prodotto sono riportate a puro titolo di esempio e possono differire dall'originale · Ci riserviamo la facoltà di apportare modifiche dovute all'evoluzione tecnologica. Per la documentazione relativa alla Single Lighting Regulation (SLR) si rimanda alla nostra sezione download. · Oktalite Lichttechnik GmbH · Mathias-Brüggen-Str. 73 · 50829 Colonia · T 49 221 59767-0 · F 49 221 59767-40 · mail@oktalite.com · www.oktalite.com · 2023-10-24

5000 lm	2700 K	81	4630 lm	36 W	senza	10217635	10217636	10217637
5000 lm	3000 K	83	4550 lm	36 W	trasparente	10217710	10217711	10217712
5000 lm	3000 K	83	4760 lm	36 W	senza	10217638	10217639	10217640
5000 lm	3000 K - Efficient White	94	4800 lm	46 W	trasparente	10217713	10217714	10217715
5000 lm	3000 K - Efficient White	94	5020 lm	46 W	senza	10217641	10217642	10217643
5000 lm	3500 K	84	4640 lm	36 W	trasparente	10217716	10217717	10217718
5000 lm	3500 K	84	4855 lm	36 W	senza	10217644	10217645	10217646
5000 lm	4000 K	83	4795 lm	36 W	trasparente	10217719	10217720	10217721
5000 lm	4000 K	83	5015 lm	36 W	senza	10217647	10217648	10217649
7000 lm	3000 K	80	6845 lm	54 W	trasparente	10260593	10260594	10260595
7000 lm	3000 K	80	7160 lm	54 W	senza	10260569	10260570	10260571
7000 lm	4000 K	80	7235 lm	54 W	trasparente	10260596	10260597	10260598
7000 lm	4000 K	80	7565 lm	54 W	senza	10260572	10260573	10260574

Tutti i dati tecnici, pesi e misure sono stati redatti con la massima cura. Salvo errori. Tutte le misure sono espresse in mm · LED  
 Indicazioni sulla durata utile: L80/B10 con temperatura ambiente (ta) 25°C. Durata utile misurata 50.000 h. I dati relativi al flusso  
 luminoso e all'efficienza sono soggetti a una tolleranza del +/- 10% Min CRI Ra: >80 / >90· Le immagini di prodotto sono riportate a  
 puro titolo di esempio e possono differire dall'originale · Ci riserviamo la facoltà di apportare modifiche dovute all'evoluzione  
 tecnologica. Per la documentazione relativa alla Single Lighting Regulation (SLR) si rimanda alla nostra sezione download. ·  
 Oktalite Lichttechnik GmbH · Mathias-Brüggen-Str. 73 · 50829 Colonia · T 49 221 59767-0 · F 49 221 59767-40 ·  
 mail@oktalite.com · www.oktalite.com · 2023-10-24

**TOKO PLUS****oktalite**

Emissione fascio

Flood



Classe di flusso luminoso dei LED	Colore della luce	CRI R <sub>a</sub>	Flusso luminoso sistemico composto da LED	Potenza	Vetro	Codice articolo		
						bianco	argento	nero
3000 lm	2700 K	81	2770 lm	21 W	trasparente	10217725	10217726	10217727
3000 lm	2700 K	81	2895 lm	21 W	senza	10217653	10217654	10217655
3000 lm	3000 K	83	2850 lm	21 W	trasparente	10217728	10217729	10217730
3000 lm	3000 K	83	2980 lm	21 W	senza	10217656	10217657	10217658
3000 lm	3000 K - Efficient White	94	2885 lm	25 W	trasparente	10217731	10217732	10217733
3000 lm	3000 K - Efficient White	94	3015 lm	25 W	senza	10217659	10217660	10217661
3000 lm	3000 K - Brilliant Colour	97	2870 lm	32 W	trasparente	10217740	10217741	10217742
3000 lm	3000 K - Brilliant Colour	97	3005 lm	32 W	senza	10217668	10217669	10217670
3000 lm	3500 K	84	2905 lm	21 W	trasparente	10217734	10217735	10217736
3000 lm	3500 K	84	3035 lm	21 W	senza	10217662	10217663	10217664
3000 lm	4000 K	83	3000 lm	21 W	trasparente	10217737	10217738	10217739
3000 lm	4000 K	83	3140 lm	21 W	senza	10217665	10217666	10217667
4000 lm	2700 K	81	3630 lm	28 W	trasparente	10217725	10217726	10217727
4000 lm	2700 K	81	3795 lm	28 W	senza	10217653	10217654	10217655
4000 lm	3000 K	83	3730 lm	28 W	trasparente	10217728	10217729	10217730
4000 lm	3000 K	83	3900 lm	28 W	senza	10217656	10217657	10217658
4000 lm	3000 K - Efficient White	94	3805 lm	34 W	trasparente	10217731	10217732	10217733
4000 lm	3000 K - Efficient White	94	3980 lm	34 W	senza	10217659	10217660	10217661
4000 lm	3000 K - Brilliant Colour	97	3800 lm	46 W	trasparente	10217740	10217741	10217742
4000 lm	3000 K - Brilliant Colour	97	3975 lm	46 W	senza	10217668	10217669	10217670
4000 lm	3500 K	84	3805 lm	28 W	trasparente	10217734	10217735	10217736
4000 lm	3500 K	84	3980 lm	28 W	senza	10217662	10217663	10217664
4000 lm	4000 K	83	3930 lm	28 W	trasparente	10217737	10217738	10217739
4000 lm	4000 K	83	4110 lm	28 W	senza	10217665	10217666	10217667
5000 lm	2700 K	81	4425 lm	36 W	trasparente	10217725	10217726	10217727

Tutti i dati tecnici, pesi e misure sono stati redatti con la massima cura. Salvo errori. Tutte le misure sono espresse in mm · LED  
 iIndicazioni sulla durata utile: L80/B10 con temperatura ambiente (ta) 25°C. Durata utile misurata 50.000 h. I dati relativi al flusso  
 luminoso e all'efficienza sono soggetti a una tolleranza del +/- 10% Min CRI Ra: >80 / >90· Le immagini di prodotto sono riportate a  
 puro titolo di esempio e possono differire dall'originale · Ci riserviamo la facoltà di apportare modifiche dovute all'evoluzione  
 tecnologica. Per la documentazione relativa alla Single Lighting Regulation (SLR) si rimanda alla nostra sezione download. ·  
 Oktalite Lichttechnik GmbH · Mathias-Brüggen-Str. 73 · 50829 Colonia · T 49 221 59767-0 · F 49 221 59767-40 ·  
 mail@oktalite.com · www.oktalite.com · 2023-10-24

5000 lm	2700 K	81	4630 lm	36 W	senza	10217653	10217654	10217655
5000 lm	3000 K	83	4550 lm	36 W	trasparente	10217728	10217729	10217730
5000 lm	3000 K	83	4760 lm	36 W	senza	10217656	10217657	10217658
5000 lm	3000 K - Efficient White	94	4800 lm	46 W	trasparente	10217731	10217732	10217733
5000 lm	3000 K - Efficient White	94	5020 lm	46 W	senza	10217659	10217660	10217661
5000 lm	3500 K	84	4640 lm	36 W	trasparente	10217734	10217735	10217736
5000 lm	3500 K	84	4855 lm	36 W	senza	10217662	10217663	10217664
5000 lm	4000 K	83	4795 lm	36 W	trasparente	10217737	10217738	10217739
5000 lm	4000 K	83	5015 lm	36 W	senza	10217665	10217666	10217667
7000 lm	3000 K	80	6825 lm	54 W	trasparente	10260599	10260600	10260601
7000 lm	3000 K	80	7140 lm	54 W	senza	10260575	10260576	10260577
7000 lm	4000 K	80	7210 lm	54 W	trasparente	10260602	10260603	10260604
7000 lm	4000 K	80	7540 lm	54 W	senza	10260578	10260579	10260580

Tutti i dati tecnici, pesi e misure sono stati redatti con la massima cura. Salvo errori. Tutte le misure sono espresse in mm · LED  
 Indicazioni sulla durata utile: L80/B10 con temperatura ambiente (ta) 25°C. Durata utile misurata 50.000 h. I dati relativi al flusso luminoso e all'efficienza sono soggetti a una tolleranza del +/- 10% Min CRI Ra: >80 / >90. Le immagini di prodotto sono riportate a puro titolo di esempio e possono differire dall'originale. Ci riserviamo la facoltà di apportare modifiche dovute all'evoluzione tecnologica. Per la documentazione relativa alla Single Lighting Regulation (SLR) si rimanda alla nostra sezione download. ·  
 Oktalite Lichttechnik GmbH · Mathias-Brüggen-Str. 73 · 50829 Colonia · T 49 221 59767-0 · F 49 221 59767-40 ·  
 mail@oktalite.com · www.oktalite.com · 2023-10-24

**TOKO PLUS****oktalite**

Emissione fascio

Wide Flood



Classe di flusso luminoso dei LED	Colore della luce	CRI R <sub>a</sub>	Flusso luminoso sistemico composto da LED	Potenza	Vetro	Codice articolo		
						bianco	argento	nero
3000 lm	2700 K	81	2770 lm	21 W	trasparente	10217743	10217744	10217745
3000 lm	2700 K	81	2895 lm	21 W	senza	10217671	10217672	10217673
3000 lm	3000 K	83	2845 lm	21 W	trasparente	10217746	10217747	10217748
3000 lm	3000 K	83	2975 lm	21 W	senza	10217674	10217675	10217676
3000 lm	3000 K - Efficient White	94	2880 lm	25 W	trasparente	10217749	10217750	10217751
3000 lm	3000 K - Efficient White	94	3015 lm	25 W	senza	10217677	10217678	10217679
3000 lm	3000 K - Brilliant Colour	97	2870 lm	32 W	trasparente	10217758	10217759	10217760
3000 lm	3000 K - Brilliant Colour	97	3000 lm	32 W	senza	10217686	10217687	10217688
3000 lm	3500 K	84	2905 lm	21 W	trasparente	10217752	10217753	10217754
3000 lm	3500 K	84	3035 lm	21 W	senza	10217680	10217681	10217682
3000 lm	4000 K	83	3000 lm	21 W	trasparente	10217755	10217756	10217757
3000 lm	4000 K	83	3135 lm	21 W	senza	10217683	10217684	10217685
4000 lm	2700 K	81	3625 lm	28 W	trasparente	10217743	10217744	10217745
4000 lm	2700 K	81	3790 lm	28 W	senza	10217671	10217672	10217673
4000 lm	3000 K	83	3730 lm	28 W	trasparente	10217746	10217747	10217748
4000 lm	3000 K	83	3900 lm	28 W	senza	10217674	10217675	10217676
4000 lm	3000 K - Efficient White	94	3805 lm	34 W	trasparente	10217749	10217750	10217751
4000 lm	3000 K - Efficient White	94	3980 lm	34 W	senza	10217677	10217678	10217679
4000 lm	3000 K - Brilliant Colour	97	3800 lm	46 W	trasparente	10217758	10217759	10217760
4000 lm	3000 K - Brilliant Colour	97	3970 lm	46 W	senza	10217686	10217687	10217688
4000 lm	3500 K	84	3800 lm	28 W	trasparente	10217752	10217753	10217754
4000 lm	3500 K	84	3975 lm	28 W	senza	10217680	10217681	10217682
4000 lm	4000 K	83	3930 lm	28 W	trasparente	10217755	10217756	10217757
4000 lm	4000 K	83	4110 lm	28 W	senza	10217683	10217684	10217685
5000 lm	2700 K	81	4425 lm	36 W	trasparente	10217743	10217744	10217745

Tutti i dati tecnici, pesi e misure sono stati redatti con la massima cura. Salvo errori. Tutte le misure sono espresse in mm · LED  
 iIndicazioni sulla durata utile: L80/B10 con temperatura ambiente (ta) 25°C. Durata utile misurata 50.000 h. I dati relativi al flusso  
 luminoso e all'efficienza sono soggetti a una tolleranza del +/- 10% Min CRI Ra: >80 / >90· Le immagini di prodotto sono riportate a  
 puro titolo di esempio e possono differire dall'originale · Ci riserviamo la facoltà di apportare modifiche dovute all'evoluzione  
 tecnologica. Per la documentazione relativa alla Single Lighting Regulation (SLR) si rimanda alla nostra sezione download. ·  
 Oktalite Lichttechnik GmbH · Mathias-Brüggen-Str. 73 · 50829 Colonia · T 49 221 59767-0 · F 49 221 59767-40 ·  
 mail@oktalite.com · www.oktalite.com · 2023-10-24

5000 lm	2700 K	81	4625 lm	36 W	senza	10217671	10217672	10217673
5000 lm	3000 K	83	4550 lm	36 W	trasparente	10217746	10217747	10217748
5000 lm	3000 K	83	4755 lm	36 W	senza	10217674	10217675	10217676
5000 lm	3000 K - Efficient White	94	4800 lm	46 W	trasparente	10217749	10217750	10217751
5000 lm	3000 K - Efficient White	94	5020 lm	46 W	senza	10217677	10217678	10217679
5000 lm	3500 K	84	4640 lm	36 W	trasparente	10217752	10217753	10217754
5000 lm	3500 K	84	4850 lm	36 W	senza	10217680	10217681	10217682
5000 lm	4000 K	83	4790 lm	36 W	trasparente	10217755	10217756	10217757
5000 lm	4000 K	83	5010 lm	36 W	senza	10217683	10217684	10217685
7000 lm	3000 K	80	6825 lm	54 W	trasparente	10260605	10260606	10260607
7000 lm	3000 K	80	7135 lm	54 W	senza	10260581	10260582	10260583
7000 lm	4000 K	80	7210 lm	54 W	trasparente	10260608	10260609	10260610
7000 lm	4000 K	80	7540 lm	54 W	senza	10260584	10260585	10260586

Tutti i dati tecnici, pesi e misure sono stati redatti con la massima cura. Salvo errori. Tutte le misure sono espresse in mm · LED  
 Indicazioni sulla durata utile: L80/B10 con temperatura ambiente (ta) 25°C. Durata utile misurata 50.000 h. I dati relativi al flusso luminoso e all'efficienza sono soggetti a una tolleranza del +/- 10% Min CRI Ra: >80 / >90. Le immagini di prodotto sono riportate a puro titolo di esempio e possono differire dall'originale. Ci riserviamo la facoltà di apportare modifiche dovute all'evoluzione tecnologica. Per la documentazione relativa alla Single Lighting Regulation (SLR) si rimanda alla nostra sezione download. ·  
 Oktalite Lichttechnik GmbH · Mathias-Brüggen-Str. 73 · 50829 Colonia · T 49 221 59767-0 · F 49 221 59767-40 ·  
 mail@oktalite.com · www.oktalite.com · 2023-10-24



**TOKO PLUS****oktalite**

Emissione fascio

Very Wide Flood



Classe di flusso luminoso dei LED	Colore della luce	CRI R <sub>a</sub>	Flusso luminoso sistemico composto da LED	Potenza	Vetro	Codice articolo		
						bianco	argento	nero
3000 lm	2700 K	81	2770 lm	21 W	trasparente	10217761	10217762	10217763
3000 lm	2700 K	81	2895 lm	21 W	senza	10217689	10217690	10217691
3000 lm	3000 K	83	2845 lm	21 W	trasparente	10217764	10217765	10217766
3000 lm	3000 K	83	2975 lm	21 W	senza	10217692	10217693	10217694
3000 lm	3000 K - Efficient White	94	2885 lm	25 W	trasparente	10217767	10217768	10217769
3000 lm	3000 K - Efficient White	94	3015 lm	25 W	senza	10217695	10217696	10217697
3000 lm	3000 K - Brilliant Colour	97	2870 lm	32 W	trasparente	10217776	10217777	10217778
3000 lm	3000 K - Brilliant Colour	97	3000 lm	32 W	senza	10217704	10217705	10217706
3000 lm	3500 K	84	2905 lm	21 W	trasparente	10217770	10217771	10217772
3000 lm	3500 K	84	3035 lm	21 W	senza	10217698	10217699	10217700
3000 lm	4000 K	83	3000 lm	21 W	trasparente	10217773	10217774	10217775
3000 lm	4000 K	83	3135 lm	21 W	senza	10217701	10217702	10217703
4000 lm	2700 K	81	3625 lm	28 W	trasparente	10217761	10217762	10217763
4000 lm	2700 K	81	3795 lm	28 W	senza	10217689	10217690	10217691
4000 lm	3000 K	83	3730 lm	28 W	trasparente	10217764	10217765	10217766
4000 lm	3000 K	83	3900 lm	28 W	senza	10217692	10217693	10217694
4000 lm	3000 K - Efficient White	94	3805 lm	34 W	trasparente	10217767	10217768	10217769
4000 lm	3000 K - Efficient White	94	3980 lm	34 W	senza	10217695	10217696	10217697
4000 lm	3000 K - Brilliant Colour	97	3800 lm	46 W	trasparente	10217776	10217777	10217778
4000 lm	3000 K - Brilliant Colour	97	3975 lm	46 W	senza	10217704	10217705	10217706
4000 lm	3500 K	84	3805 lm	28 W	trasparente	10217770	10217771	10217772
4000 lm	3500 K	84	3975 lm	28 W	senza	10217698	10217699	10217700
4000 lm	4000 K	83	3930 lm	28 W	trasparente	10217773	10217774	10217775
4000 lm	4000 K	83	4110 lm	28 W	senza	10217701	10217702	10217703
5000 lm	2700 K	81	4425 lm	36 W	trasparente	10217761	10217762	10217763

Tutti i dati tecnici, pesi e misure sono stati redatti con la massima cura. Salvo errori. Tutte le misure sono espresse in mm · LED  
 Indicazioni sulla durata utile: L80/B10 con temperatura ambiente (ta) 25°C. Durata utile misurata 50.000 h. I dati relativi al flusso luminoso e all'efficienza sono soggetti a una tolleranza del +/- 10% Min CRI Ra: >80 / >90. Le immagini di prodotto sono riportate a puro titolo di esempio e possono differire dall'originale. Ci riserviamo la facoltà di apportare modifiche dovute all'evoluzione tecnologica. Per la documentazione relativa alla Single Lighting Regulation (SLR) si rimanda alla nostra sezione download. ·  
 Oktalite Lichttechnik GmbH · Mathias-Brüggen-Str. 73 · 50829 Colonia · T 49 221 59767-0 · F 49 221 59767-40 ·  
 mail@oktalite.com · www.oktalite.com · 2023-10-24

5000 lm	2700 K	81	4625 lm	36 W	senza	10217689	10217690	10217691
5000 lm	3000 K	83	4550 lm	36 W	trasparente	10217764	10217765	10217766
5000 lm	3000 K	83	4760 lm	36 W	senza	10217692	10217693	10217694
5000 lm	3000 K - Efficient White	94	4800 lm	46 W	trasparente	10217767	10217768	10217769
5000 lm	3000 K - Efficient White	94	5020 lm	46 W	senza	10217695	10217696	10217697
5000 lm	3500 K	84	4640 lm	36 W	trasparente	10217770	10217771	10217772
5000 lm	3500 K	84	4850 lm	36 W	senza	10217698	10217699	10217700
5000 lm	4000 K	83	4795 lm	36 W	trasparente	10217773	10217774	10217775
5000 lm	4000 K	83	5015 lm	36 W	senza	10217701	10217702	10217703
7000 lm	3000 K	80	6855 lm	54 W	trasparente	10260611	10260612	10260613
7000 lm	3000 K	80	7170 lm	54 W	senza	10260587	10260588	10260589
7000 lm	4000 K	80	7240 lm	54 W	trasparente	10260614	10260615	10260616
7000 lm	4000 K	80	7575 lm	54 W	senza	10260590	10260591	10260592



Efficient White:  $R_9 = 75$ ,  $R_f = 91$ ,  $R_g = 102$



Brilliant Colour:  $R_9 = 94$ ,  $R_f = 95$ ,  $R_g = 104$

Tutti i dati tecnici, pesi e misure sono stati redatti con la massima cura. Salvo errori. Tutte le misure sono espresse in mm · LED  
 Indicazioni sulla durata utile: L80/B10 con temperatura ambiente ( $t_a$ ) 25°C. Durata utile misurata 50.000 h. I dati relativi al flusso  
 luminoso e all'efficienza sono soggetti a una tolleranza del  $\pm 10\%$  Min CRI Ra:  $>80 / >90$ . Le immagini di prodotto sono riportate a  
 puro titolo di esempio e possono differire dall'originale. Ci riserviamo la facoltà di apportare modifiche dovute all'evoluzione  
 tecnologica. Per la documentazione relativa alla Single Lighting Regulation (SLR) si rimanda alla nostra sezione download.  
 Oktalite Lichttechnik GmbH · Mathias-Brüggen-Str. 73 · 50829 Colonia · T 49 221 59767-0 · F 49 221 59767-40 ·  
 mail@oktalite.com · www.oktalite.com · 2023-10-24

# Ottica Toko Plus - LED

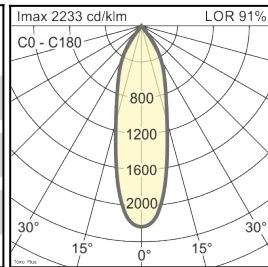
# oktalite

Ottica riflettori sfaccettati 3D  
 Tipo Ottica integrato

## Emissione fascio

### Medium Flood

Toko Plus - MF			
Höhe [m]	KegelØ [cm]	E(0°) [lx/klm]	E(C0) [lx/klm]
1	52	2233	1014
2	103	558	253
3	155	248	113



### Vetro

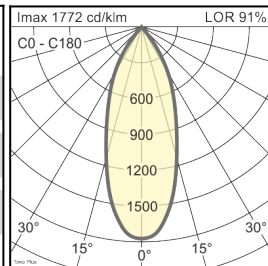
### LOR

senza 91 %  
 trasparente 87 %

## Emissione fascio

### Flood

Toko Plus - FL			
Höhe [m]	KegelØ [cm]	E(0°) [lx/klm]	E(C0) [lx/klm]
1	70	1772	751
2	139	443	188
3	209	197	83



### Vetro

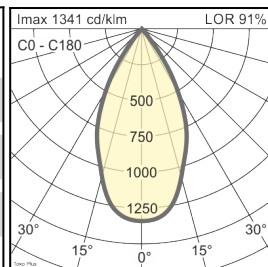
### LOR

senza 91 %  
 trasparente 87 %

## Emissione fascio

### Wide Flood

Toko Plus - WFL			
Höhe [m]	KegelØ [cm]	E(0°) [lx/klm]	E(C0) [lx/klm]
1	98	1341	485
2	197	335	121
3	295	149	54



### Vetro

### LOR

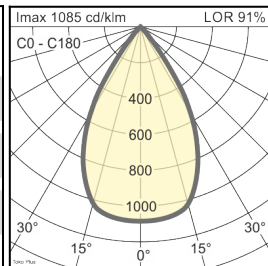
senza 91 %  
 trasparente 87 %

Tutti i dati tecnici, pesi e misure sono stati redatti con la massima cura. Salvo errori. Tutte le misure sono espresse in mm · LED  
 iIndicazioni sulla durata utile: L80/B10 con temperatura ambiente (ta) 25°C. Durata utile misurata 50.000 h. I dati relativi al flusso  
 luminoso e all'efficienza sono soggetti a una tolleranza del +/- 10% Min CRI Ra: >80 / >90· Le immagini di prodotto sono riportate a  
 puro titolo di esempio e possono differire dall'originale · Ci riserviamo la facoltà di apportare modifiche dovute all'evoluzione  
 tecnologica. Per la documentazione relativa alla Single Lighting Regulation (SLR) si rimanda alla nostra sezione download. ·  
 Oktalite Lichttechnik GmbH · Mathias-Brüggen-Str. 73 · 50829 Colonia · T 49 221 59767-0 · F 49 221 59767-40 ·  
 mail@oktalite.com · www.oktalite.com · 2023-10-24

## Emissione fascio

### Very Wide Flood

Toko Plus - VFL			
Höhe [m]	KegelØ [cm]	E(0°) [lx/klm]	E(C0) [lx/klm]
1	116	1085	353
2	232	271	88
3	348	121	39



### Vetro

### LOR

senza

91 %

trasparente

87 %

Tutti i dati tecnici, pesi e misure sono stati redatti con la massima cura. Salvo errori. Tutte le misure sono espresse in mm · LED  
Indicazioni sulla durata utile: L80/B10 con temperatura ambiente (ta) 25°C. Durata utile misurata 50.000 h. I dati relativi al flusso  
luminoso e all'efficienza sono soggetti a una tolleranza del +/- 10% Min CRI Ra: >80 / >90· Le immagini di prodotto sono riportate a  
puro titolo di esempio e possono differire dall'originale · Ci riserviamo la facoltà di apportare modifiche dovute all'evoluzione  
tecnologica. Per la documentazione relativa alla Single Lighting Regulation (SLR) si rimanda alla nostra sezione download. ·  
Oktalite Lichttechnik GmbH · Mathias-Brüggen-Str. 73 · 50829 Colonia · T 49 221 59767-0 · F 49 221 59767-40 ·  
mail@oktalite.com · www.oktalite.com · 2023-10-24



Unità di alimentazione - LED

## Driver

# oktalite

Versione	Alimentatore indipendente
Tipo di allacciamento	Pronto per la connessione
Allacciamento alla rete	GST 18i3
Lunghezza cavo secondario	400 mm
Tensione nominale	220 - 240 V, 50/60Hz
protezione	IP20
classe di protezione	I, II
Regolazione luminosa	su richiesta
Lampada	LED

Lampada	Allacciamento dell'apparecchio	Uscita	Potenza	mas. apparecchi B16	Codice articolo
LED	RNV	550 mA	21 W	27	10264893
LED	RNV	650 mA	25 W	27	10264895
LED	RNV	750 mA	28 W	28	10264896
LED	RNV	850 mA	32 W	28	10264897
LED	RNV	900 mA	34 W	25	10211956
LED	RNV	950 mA	36 W	25	10211957
LED	RNV	1200 mA	46 W	30	10185634
LED	RNV	950 mA	54 W	30	10260617

Tutti i dati tecnici, pesi e misure sono stati redatti con la massima cura. Salvo errori. Tutte le misure sono espresse in mm - LED  
Indicazioni sulla durata utile: L80/B10 con temperatura ambiente (ta) 25°C. Durata utile misurata 50.000 h. I dati relativi al flusso luminoso e all'efficienza sono soggetti a una tolleranza del +/- 10% Min CRI Ra: >80 / >90. Le immagini di prodotto sono riportate a puro titolo di esempio e possono differire dall'originale. Ci riserviamo la facoltà di apportare modifiche dovute all'evoluzione tecnologica. Per la documentazione relativa alla Single Lighting Regulation (SLR) si rimanda alla nostra sezione download.  
Oktalite Lichttechnik GmbH · Mathias-Brüggen-Str. 73 · 50829 Colonia · T 49 221 59767-0 · F 49 221 59767-40 · mail@oktalite.com · www.oktalite.com · 2023-10-24