



TOKO

PROIETTORI DA INCASSO

Specialmente il settore della moda richiede una sofisticata miscela di armoniosa illuminazione di base e luce di accento attentamente dosata.

TOKO fa proprio al caso, infatti questa downlight LED svolge con bravura entrambe le funzioni. Il suo design è ridotto e discreto. La sua briosa luce illumina lo spazio in modo uniforme sin negli angoli più nascosti. Grazie al riflettore sfaccettato 3D e ai quattro angoli di emissione, con TOKO è possibile creare accenti in modo mirato.



Quattro angoli di emissione grazie al riflettore sfaccettato 3D

Illuminazione omogenea o di accento del tutto "easy": angoli di emissione da 28°, 38°, 48° e 60°



Piccole dimensioni

Apertura necessaria nel soffitto: soli 130 mm; profondità d'incasso: soli 100 mm



Fissaggio intelligente

Innovativi spazi d'incasso per un comodo montaggio



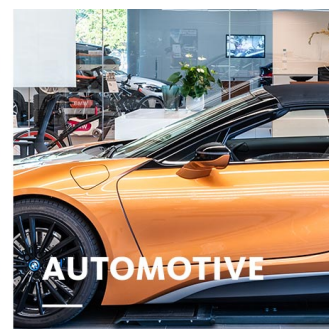
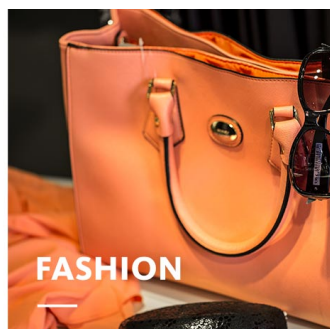
Grande scelta di LED

Sei colori di luce bianca fino a 4000 lm



Luce intelligente

LED^{IQ} per una gestione intelligente della luce



www.oktalite.com/toko-r

Type de luminaire	Proiettori da incasso
Settore d'impiego	Illuminazione generale
Orientabilità	fisso
Fissaggio	Morsetto a molla Oktalite
Spessore soffitto	1 - 25 mm
Lampada	LED
Classe di flusso luminoso dei 2000 lm - 4000 lm LED	
Colore della luce Bianco	2700 K, 3000 K, 3000 K - Efficient White, 3000 K - Brilliant Colour, 3500 K, 4000 K
Sistema di raffreddamento	passivo
Unità di alimentazione	Driver separato
Colore dell'apparecchio	RAL 9005 nero intenso RAL 9006 alluminio brillante RAL 9016 bianco traffico Altri colori su richiesta
Finitura	Verniciatura a polveri
Tensione nominale	220 - 240 V, 50/60Hz
Regolazione luminosa	su richiesta
Peso	ca. 0,6 kg

Componenti

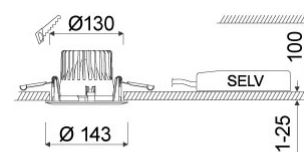


Corpo apparecchio



Unità di alimentazione

Marchi e certificazioni



Tutti i dati tecnici, pesi e misure sono stati redatti con la massima cura. Salvo errori. Tutte le misure sono espresse in mm · LED
 Indicazioni sulla durata utile: L80/B10 con temperatura ambiente (ta) 25°C. Durata utile misurata 50.000 h. I dati relativi al flusso luminoso e all'efficienza sono soggetti a una tolleranza del +/- 10% Min CRI Ra: >80 / >90· Le immagini di prodotto sono riportate a puro titolo di esempio e possono differire dall'originale · Ci riserviamo la facoltà di apportare modifiche dovute all'evoluzione tecnologica. Per la documentazione relativa alla Single Lighting Regulation (SLR) si rimanda alla nostra sezione download. ·
 Oktalite Lichttechnik GmbH · Mathias-Brüggen-Str. 73 · 50829 Colonia · T 49 221 59767-0 · F 49 221 59767-40 ·
 mail@oktalite.com · www.oktalite.com · 2023-11-06



Emissione fascio

Medium Flood



Classe di flusso luminoso dei LED	Colore della luce	CRI R _a	Flusso luminoso sistemico composto da LED	Potenza	Vetro	Codice articolo		
						bianco	argento	nero
2000 lm	2700 K	81	1835 lm	13 W	trasparente	10222285	10222286	10222287
2000 lm	2700 K	81	1920 lm	13 W	senza	10222213	10222214	10222215
2000 lm	3000 K	83	1885 lm	13 W	trasparente	10222288	10222289	10222290
2000 lm	3000 K	83	1970 lm	13 W	senza	10222216	10222217	10222218
2000 lm	3000 K - Efficient White	94	2060 lm	17 W	trasparente	10222291	10222292	10222293
2000 lm	3000 K - Efficient White	94	2155 lm	17 W	senza	10222219	10222220	10222221
2000 lm	3000 K - Brilliant Colour	97	1940 lm	21 W	trasparente	10222300	10222301	10222302
2000 lm	3000 K - Brilliant Colour	97	2030 lm	21 W	senza	10222228	10222229	10222230
2000 lm	3500 K	84	1925 lm	13 W	trasparente	10222294	10222295	10222296
2000 lm	3500 K	84	2010 lm	13 W	senza	10222222	10222223	10222224
2000 lm	4000 K	83	1985 lm	13 W	trasparente	10222297	10222298	10222299
2000 lm	4000 K	83	2080 lm	13 W	senza	10222225	10222226	10222227
3000 lm	2700 K	81	2730 lm	21 W	trasparente	10222285	10222286	10222287
3000 lm	2700 K	81	2855 lm	21 W	senza	10222213	10222214	10222215
3000 lm	3000 K	83	2805 lm	21 W	trasparente	10222288	10222289	10222290
3000 lm	3000 K	83	2935 lm	21 W	senza	10222216	10222217	10222218
3000 lm	3000 K - Efficient White	94	2830 lm	25 W	trasparente	10222291	10222292	10222293
3000 lm	3000 K - Efficient White	94	2960 lm	25 W	senza	10222219	10222220	10222221
3000 lm	3000 K - Brilliant Colour	97	2800 lm	32 W	trasparente	10222300	10222301	10222302
3000 lm	3000 K - Brilliant Colour	97	2930 lm	32 W	senza	10222228	10222229	10222230
3000 lm	3500 K	84	2860 lm	21 W	trasparente	10222294	10222295	10222296
3000 lm	3500 K	84	2990 lm	21 W	senza	10222222	10222223	10222224
3000 lm	4000 K	83	2955 lm	21 W	trasparente	10222297	10222298	10222299
3000 lm	4000 K	83	3090 lm	21 W	senza	10222225	10222226	10222227
4000 lm	2700 K	81	3550 lm	28 W	trasparente	10222285	10222286	10222287

Tutti i dati tecnici, pesi e misure sono stati redatti con la massima cura. Salvo errori. Tutte le misure sono espresse in mm · LED
 Indicazioni sulla durata utile: L80/B10 con temperatura ambiente (ta) 25°C. Durata utile misurata 50.000 h. I dati relativi al flusso luminoso e all'efficienza sono soggetti a una tolleranza del +/- 10% Min CRI Ra: >80 / >90. Le immagini di prodotto sono riportate a puro titolo di esempio e possono differire dall'originale. Ci riserviamo la facoltà di apportare modifiche dovute all'evoluzione tecnologica. Per la documentazione relativa alla Single Lighting Regulation (SLR) si rimanda alla nostra sezione download. ·
 Oktalite Lichttechnik GmbH · Mathias-Brüggen-Str. 73 · 50829 Colonia · T 49 221 59767-0 · F 49 221 59767-40 ·
 mail@oktalite.com · www.oktalite.com · 2023-11-06

4000 lm	2700 K	81	3715 lm	28 W	senza	10222213	10222214	10222215
4000 lm	3000 K	83	3650 lm	28 W	trasparente	10222288	10222289	10222290
4000 lm	3000 K	83	3820 lm	28 W	senza	10222216	10222217	10222218
4000 lm	3000 K - Efficient White	94	3705 lm	34 W	trasparente	10222291	10222292	10222293
4000 lm	3000 K - Efficient White	94	3875 lm	34 W	senza	10222219	10222220	10222221
4000 lm	3500 K	84	3725 lm	28 W	trasparente	10222294	10222295	10222296
4000 lm	3500 K	84	3895 lm	28 W	senza	10222222	10222223	10222224
4000 lm	4000 K	83	3845 lm	28 W	trasparente	10222297	10222298	10222299
4000 lm	4000 K	83	4025 lm	28 W	senza	10222225	10222226	10222227

Tutti i dati tecnici, pesi e misure sono stati redatti con la massima cura. Salvo errori. Tutte le misure sono espresse in mm · LED
iIndicazioni sulla durata utile: L80/B10 con temperatura ambiente (ta) 25°C. Durata utile misurata 50.000 h. I dati relativi al flusso
luminoso e all'efficienza sono soggetti a una tolleranza del +/- 10% Min CRI Ra: >80 / >90· Le immagini di prodotto sono riportate a
puro titolo di esempio e possono differire dall'originale · Ci riserviamo la facoltà di apportare modifiche dovute all'evoluzione
tecnologica. Per la documentazione relativa alla Single Lighting Regulation (SLR) si rimanda alla nostra sezione download. ·
Oktalite Lichttechnik GmbH · Mathias-Brüggen-Str. 73 · 50829 Colonia · T 49 221 59767-0 · F 49 221 59767-40 ·
mail@oktalite.com · www.oktalite.com · 2023-11-06



Emissione fascio

Flood



Classe di flusso luminoso dei LED	Colore della luce	CRI R _a	Flusso luminoso sistemico composto da LED	Potenza	Vetro	Codice articolo		
						bianco	argento	nero
2000 lm	2700 K	81	1840 lm	13 W	trasparente	10222303	10222304	10222305
2000 lm	2700 K	81	1920 lm	13 W	senza	10222231	10222232	10222233
2000 lm	3000 K	83	1890 lm	13 W	trasparente	10222306	10222307	10222308
2000 lm	3000 K	83	1975 lm	13 W	senza	10222234	10222235	10222236
2000 lm	3000 K - Efficient White	94	2065 lm	17 W	trasparente	10222309	10222310	10222311
2000 lm	3000 K - Efficient White	94	2160 lm	17 W	senza	10222237	10222238	10222239
2000 lm	3000 K - Brilliant Colour	97	1945 lm	21 W	trasparente	10222318	10222319	10222320
2000 lm	3000 K - Brilliant Colour	97	2035 lm	21 W	senza	10222246	10222247	10222248
2000 lm	3500 K	84	1930 lm	13 W	trasparente	10222312	10222313	10222314
2000 lm	3500 K	84	2015 lm	13 W	senza	10222240	10222241	10222242
2000 lm	4000 K	83	1990 lm	13 W	trasparente	10222315	10222316	10222317
2000 lm	4000 K	83	2085 lm	13 W	senza	10222243	10222244	10222245
3000 lm	2700 K	81	2735 lm	21 W	trasparente	10222303	10222304	10222305
3000 lm	2700 K	81	2860 lm	21 W	senza	10222231	10222232	10222233
3000 lm	3000 K	83	2810 lm	21 W	trasparente	10222306	10222307	10222308
3000 lm	3000 K	83	2940 lm	21 W	senza	10222234	10222235	10222236
3000 lm	3000 K - Efficient White	94	2840 lm	25 W	trasparente	10222309	10222310	10222311
3000 lm	3000 K - Efficient White	94	2970 lm	25 W	senza	10222237	10222238	10222239
3000 lm	3000 K - Brilliant Colour	97	2805 lm	32 W	trasparente	10222318	10222319	10222320
3000 lm	3000 K - Brilliant Colour	97	2935 lm	32 W	senza	10222246	10222247	10222248
3000 lm	3500 K	84	2865 lm	21 W	trasparente	10222312	10222313	10222314
3000 lm	3500 K	84	3000 lm	21 W	senza	10222240	10222241	10222242
3000 lm	4000 K	83	2960 lm	21 W	trasparente	10222315	10222316	10222317
3000 lm	4000 K	83	3095 lm	21 W	senza	10222243	10222244	10222245
4000 lm	2700 K	81	3560 lm	28 W	trasparente	10222303	10222304	10222305

Tutti i dati tecnici, pesi e misure sono stati redatti con la massima cura. Salvo errori. Tutte le misure sono espresse in mm · LED
 Indicazioni sulla durata utile: L80/B10 con temperatura ambiente (ta) 25°C. Durata utile misurata 50.000 h. I dati relativi al flusso luminoso e all'efficienza sono soggetti a una tolleranza del +/- 10% Min CRI Ra: >80 / >90. Le immagini di prodotto sono riportate a puro titolo di esempio e possono differire dall'originale. Ci riserviamo la facoltà di apportare modifiche dovute all'evoluzione tecnologica. Per la documentazione relativa alla Single Lighting Regulation (SLR) si rimanda alla nostra sezione download. ·
 Oktalite Lichttechnik GmbH · Mathias-Brüggen-Str. 73 · 50829 Colonia · T 49 221 59767-0 · F 49 221 59767-40 ·
 mail@oktalite.com · www.oktalite.com · 2023-11-06

4000 lm	2700 K	81	3720 lm	28 W	senza	10222231	10222232	10222233
4000 lm	3000 K	83	3660 lm	28 W	trasparente	10222306	10222307	10222308
4000 lm	3000 K	83	3825 lm	28 W	senza	10222234	10222235	10222236
4000 lm	3000 K - Efficient White	94	3715 lm	34 W	trasparente	10222309	10222310	10222311
4000 lm	3000 K - Efficient White	94	3885 lm	34 W	senza	10222237	10222238	10222239
4000 lm	3500 K	84	3730 lm	28 W	trasparente	10222312	10222313	10222314
4000 lm	3500 K	84	3900 lm	28 W	senza	10222240	10222241	10222242
4000 lm	4000 K	83	3855 lm	28 W	trasparente	10222315	10222316	10222317
4000 lm	4000 K	83	4030 lm	28 W	senza	10222243	10222244	10222245

Tutti i dati tecnici, pesi e misure sono stati redatti con la massima cura. Salvo errori. Tutte le misure sono espresse in mm · LED
iIndicazioni sulla durata utile: L80/B10 con temperatura ambiente (ta) 25°C. Durata utile misurata 50.000 h. I dati relativi al flusso
luminoso e all'efficienza sono soggetti a una tolleranza del +/- 10% Min CRI Ra: >80 / >90· Le immagini di prodotto sono riportate a
puro titolo di esempio e possono differire dall'originale · Ci riserviamo la facoltà di apportare modifiche dovute all'evoluzione
tecnologica. Per la documentazione relativa alla Single Lighting Regulation (SLR) si rimanda alla nostra sezione download. ·
Oktalite Lichttechnik GmbH · Mathias-Brüggen-Str. 73 · 50829 Colonia · T 49 221 59767-0 · F 49 221 59767-40 ·
mail@oktalite.com · www.oktalite.com · 2023-11-06



Emissione fascio

Wide Flood



Classe di flusso luminoso dei LED	Colore della luce	CRI R _a	Flusso luminoso sistemico composto da LED	Potenza	Vetro	Codice articolo		
						bianco	argento	nero
2000 lm	2700 K	81	1835 lm	13 W	trasparente	10222321	10222322	10222323
2000 lm	2700 K	81	1920 lm	13 W	senza	10222249	10222250	10222251
2000 lm	3000 K	83	1890 lm	13 W	trasparente	10222324	10222325	10222326
2000 lm	3000 K	83	1975 lm	13 W	senza	10222252	10222253	10222254
2000 lm	3000 K - Efficient White	94	2060 lm	17 W	trasparente	10222327	10222328	10222329
2000 lm	3000 K - Efficient White	94	2155 lm	17 W	senza	10222255	10222256	10222257
2000 lm	3000 K - Brilliant Colour	97	1945 lm	21 W	trasparente	10222336	10222337	10222338
2000 lm	3000 K - Brilliant Colour	97	2035 lm	21 W	senza	10222264	10222265	10222266
2000 lm	3500 K	84	1925 lm	13 W	trasparente	10222330	10222331	10222332
2000 lm	3500 K	84	2015 lm	13 W	senza	10222258	10222259	10222260
2000 lm	4000 K	83	1990 lm	13 W	trasparente	10222333	10222334	10222335
2000 lm	4000 K	83	2080 lm	13 W	senza	10222261	10222262	10222263
3000 lm	2700 K	81	2730 lm	21 W	trasparente	10222321	10222322	10222323
3000 lm	2700 K	81	2855 lm	21 W	senza	10222249	10222250	10222251
3000 lm	3000 K	83	2810 lm	21 W	trasparente	10222324	10222325	10222326
3000 lm	3000 K	83	2935 lm	21 W	senza	10222252	10222253	10222254
3000 lm	3000 K - Efficient White	94	2835 lm	25 W	trasparente	10222327	10222328	10222329
3000 lm	3000 K - Efficient White	94	2965 lm	25 W	senza	10222255	10222256	10222257
3000 lm	3000 K - Brilliant Colour	97	2805 lm	32 W	trasparente	10222336	10222337	10222338
3000 lm	3000 K - Brilliant Colour	97	2935 lm	32 W	senza	10222264	10222265	10222266
3000 lm	3500 K	84	2865 lm	21 W	trasparente	10222330	10222331	10222332
3000 lm	3500 K	84	2995 lm	21 W	senza	10222258	10222259	10222260
3000 lm	4000 K	83	2960 lm	21 W	trasparente	10222333	10222334	10222335
3000 lm	4000 K	83	3095 lm	21 W	senza	10222261	10222262	10222263
4000 lm	2700 K	81	3555 lm	28 W	trasparente	10222321	10222322	10222323

Tutti i dati tecnici, pesi e misure sono stati redatti con la massima cura. Salvo errori. Tutte le misure sono espresse in mm · LED
 Indicazioni sulla durata utile: L80/B10 con temperatura ambiente (ta) 25°C. Durata utile misurata 50.000 h. I dati relativi al flusso luminoso e all'efficienza sono soggetti a una tolleranza del +/- 10% Min CRI Ra: >80 / >90. Le immagini di prodotto sono riportate a puro titolo di esempio e possono differire dall'originale. Ci riserviamo la facoltà di apportare modifiche dovute all'evoluzione tecnologica. Per la documentazione relativa alla Single Lighting Regulation (SLR) si rimanda alla nostra sezione download. ·
 Oktalite Lichttechnik GmbH · Mathias-Brüggen-Str. 73 · 50829 Colonia · T 49 221 59767-0 · F 49 221 59767-40 ·
 mail@oktalite.com · www.oktalite.com · 2023-11-06

4000 lm	2700 K	81	3720 lm	28 W	senza	10222249	10222250	10222251
4000 lm	3000 K	83	3655 lm	28 W	trasparente	10222324	10222325	10222326
4000 lm	3000 K	83	3825 lm	28 W	senza	10222252	10222253	10222254
4000 lm	3000 K - Efficient White	94	3710 lm	34 W	trasparente	10222327	10222328	10222329
4000 lm	3000 K - Efficient White	94	3880 lm	34 W	senza	10222255	10222256	10222257
4000 lm	3500 K	84	3730 lm	28 W	trasparente	10222330	10222331	10222332
4000 lm	3500 K	84	3900 lm	28 W	senza	10222258	10222259	10222260
4000 lm	4000 K	83	3850 lm	28 W	trasparente	10222333	10222334	10222335
4000 lm	4000 K	83	4030 lm	28 W	senza	10222261	10222262	10222263

Tutti i dati tecnici, pesi e misure sono stati redatti con la massima cura. Salvo errori. Tutte le misure sono espresse in mm · LED
iIndicazioni sulla durata utile: L80/B10 con temperatura ambiente (ta) 25°C. Durata utile misurata 50.000 h. I dati relativi al flusso
luminoso e all'efficienza sono soggetti a una tolleranza del +/- 10% Min CRI Ra: >80 / >90· Le immagini di prodotto sono riportate a
puro titolo di esempio e possono differire dall'originale · Ci riserviamo la facoltà di apportare modifiche dovute all'evoluzione
tecnologica. Per la documentazione relativa alla Single Lighting Regulation (SLR) si rimanda alla nostra sezione download. ·
Oktalite Lichttechnik GmbH · Mathias-Brüggen-Str. 73 · 50829 Colonia · T 49 221 59767-0 · F 49 221 59767-40 ·
mail@oktalite.com · www.oktalite.com · 2023-11-06



Emissione fascio

Very Wide Flood



Classe di flusso luminoso dei LED	Colore della luce	CRI R _a	Flusso luminoso sistemico composto da LED	Potenza	Vetro	Codice articolo		
						bianco	argento	nero
2000 lm	2700 K	81	1830 lm	13 W	trasparente	10222339	10222340	10222341
2000 lm	2700 K	81	1915 lm	13 W	senza	10222267	10222268	10222269
2000 lm	3000 K	83	1885 lm	13 W	trasparente	10222342	10222343	10222344
2000 lm	3000 K	83	1970 lm	13 W	senza	10222270	10222271	10222272
2000 lm	3000 K - Efficient White	94	2055 lm	17 W	trasparente	10222345	10222346	10222347
2000 lm	3000 K - Efficient White	94	2150 lm	17 W	senza	10222273	10222274	10222275
2000 lm	3000 K - Brilliant Colour	97	1940 lm	21 W	trasparente	10222354	10222355	10222356
2000 lm	3000 K - Brilliant Colour	97	2030 lm	21 W	senza	10222282	10222283	10222284
2000 lm	3500 K	84	1920 lm	13 W	trasparente	10222348	10222349	10222350
2000 lm	3500 K	84	2010 lm	13 W	senza	10222276	10222277	10222278
2000 lm	4000 K	83	1985 lm	13 W	trasparente	10222351	10222352	10222353
2000 lm	4000 K	83	2075 lm	13 W	senza	10222279	10222280	10222281
3000 lm	2700 K	81	2725 lm	21 W	trasparente	10222339	10222340	10222341
3000 lm	2700 K	81	2850 lm	21 W	senza	10222267	10222268	10222269
3000 lm	3000 K	83	2800 lm	21 W	trasparente	10222342	10222343	10222344
3000 lm	3000 K	83	2930 lm	21 W	senza	10222270	10222271	10222272
3000 lm	3000 K - Efficient White	94	2830 lm	25 W	trasparente	10222345	10222346	10222347
3000 lm	3000 K - Efficient White	94	2960 lm	25 W	senza	10222273	10222274	10222275
3000 lm	3000 K - Brilliant Colour	97	2800 lm	32 W	trasparente	10222354	10222355	10222356
3000 lm	3000 K - Brilliant Colour	97	2925 lm	32 W	senza	10222282	10222283	10222284
3000 lm	3500 K	84	2855 lm	21 W	trasparente	10222348	10222349	10222350
3000 lm	3500 K	84	2990 lm	21 W	senza	10222276	10222277	10222278
3000 lm	4000 K	83	2950 lm	21 W	trasparente	10222351	10222352	10222353
3000 lm	4000 K	83	3085 lm	21 W	senza	10222279	10222280	10222281
4000 lm	2700 K	81	3545 lm	28 W	trasparente	10222339	10222340	10222341

Tutti i dati tecnici, pesi e misure sono stati redatti con la massima cura. Salvo errori. Tutte le misure sono espresse in mm · LED
 Indicazioni sulla durata utile: L80/B10 con temperatura ambiente (ta) 25°C. Durata utile misurata 50.000 h. I dati relativi al flusso luminoso e all'efficienza sono soggetti a una tolleranza del +/- 10% Min CRI Ra: >80 / >90. Le immagini di prodotto sono riportate a puro titolo di esempio e possono differire dall'originale · Ci riserviamo la facoltà di apportare modifiche dovute all'evoluzione tecnologica. Per la documentazione relativa alla Single Lighting Regulation (SLR) si rimanda alla nostra sezione download. · Oktalite Lichttechnik GmbH · Mathias-Brüggen-Str. 73 · 50829 Colonia · T 49 221 59767-0 · F 49 221 59767-40 · mail@oktalite.com · www.oktalite.com · 2023-11-06

4000 lm	2700 K	81	3710 lm	28 W	senza	10222267	10222268	10222269
4000 lm	3000 K	83	3645 lm	28 W	trasparente	10222342	10222343	10222344
4000 lm	3000 K	83	3815 lm	28 W	senza	10222270	10222271	10222272
4000 lm	3000 K - Efficient White	94	3700 lm	34 W	trasparente	10222345	10222346	10222347
4000 lm	3000 K - Efficient White	94	3870 lm	34 W	senza	10222273	10222274	10222275
4000 lm	3500 K	84	3720 lm	28 W	trasparente	10222348	10222349	10222350
4000 lm	3500 K	84	3890 lm	28 W	senza	10222276	10222277	10222278
4000 lm	4000 K	83	3845 lm	28 W	trasparente	10222351	10222352	10222353
4000 lm	4000 K	83	4020 lm	28 W	senza	10222279	10222280	10222281



Efficient White: $R_9 = 75$, $R_i = 91$, $R_g = 102$



Brilliant Colour: $R_9 = 94$, $R_i = 95$, $R_g = 104$

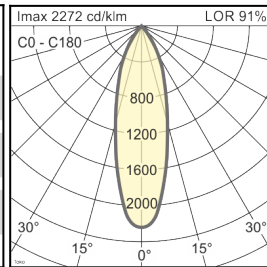
Tutti i dati tecnici, pesi e misure sono stati redatti con la massima cura. Salvo errori. Tutte le misure sono espresse in mm · LED
 Indicazioni sulla durata utile: L80/B10 con temperatura ambiente (ta) 25°C. Durata utile misurata 50.000 h. I dati relativi al flusso
 luminoso e all'efficienza sono soggetti a una tolleranza del +/- 10% Min CRI Ra: >80 / >90· Le immagini di prodotto sono riportate a
 puro titolo di esempio e possono differire dall'originale · Ci riserviamo la facoltà di apportare modifiche dovute all'evoluzione
 tecnologica. Per la documentazione relativa alla Single Lighting Regulation (SLR) si rimanda alla nostra sezione download. ·
 Oktalite Lichttechnik GmbH · Mathias-Brüggen-Str. 73 · 50829 Colonia · T 49 221 59767-0 · F 49 221 59767-40 ·
 mail@oktalite.com · www.oktalite.com · 2023-11-06

Ottica riflettori sfaccettati 3D
 Tipo Ottica integrato

Emissione fascio

Medium Flood

Toko - MF			
Höhe [m]	KegelØ [cm]	E(0°) [lx/klm]	E(C0) [lx/klm]
1	53	2272	1034
2	106	568	259
3	159	252	115



Vetro

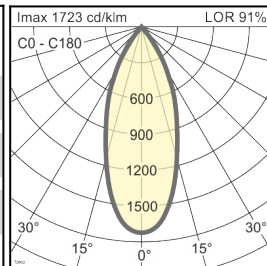
LOR

senza 91 %
 trasparente 87 %

Emissione fascio

Flood

Toko - FL			
Höhe [m]	KegelØ [cm]	E(0°) [lx/klm]	E(C0) [lx/klm]
1	73	1723	715
2	146	431	179
3	220	191	79



Vetro

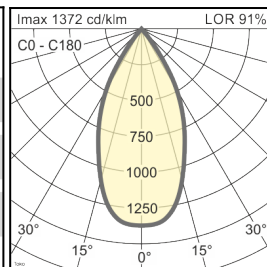
LOR

senza 91 %
 trasparente 87 %

Emissione fascio

Wide Flood

Toko - WFL			
Höhe [m]	KegelØ [cm]	E(0°) [lx/klm]	E(C0) [lx/klm]
1	93	1372	511
2	187	343	128
3	280	152	57



Vetro

LOR

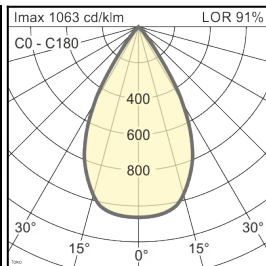
senza 91 %
 trasparente 87 %

Tutti i dati tecnici, pesi e misure sono stati redatti con la massima cura. Salvo errori. Tutte le misure sono espresse in mm · LED
 Indicazioni sulla durata utile: L80/B10 con temperatura ambiente (ta) 25°C. Durata utile misurata 50.000 h. I dati relativi al flusso luminoso e all'efficienza sono soggetti a una tolleranza del +/- 10% Min CRI Ra: >80 / >90· Le immagini di prodotto sono riportate a puro titolo di esempio e possono differire dall'originale · Ci riserviamo la facoltà di apportare modifiche dovute all'evoluzione tecnologica. Per la documentazione relativa alla Single Lighting Regulation (SLR) si rimanda alla nostra sezione download. · Oktalite Lichttechnik GmbH · Mathias-Brüggen-Str. 73 · 50829 Colonia · T 49 221 59767-0 · F 49 221 59767-40 · mail@oktalite.com · www.oktalite.com · 2023-11-06

Emissione fascio

Very Wide Flood

Toko - VFL			
Höhe [m]	KegelØ [cm]	E(0°) [lx/klm]	E(C0) [lx/klm]
1	118	1063	341
2	236	266	85
3	353	118	38



Vetro

LOR

senza

91 %

trasparente

87 %

Tutti i dati tecnici, pesi e misure sono stati redatti con la massima cura. Salvo errori. Tutte le misure sono espresse in mm · LED
Indicazioni sulla durata utile: L80/B10 con temperatura ambiente (ta) 25°C. Durata utile misurata 50.000 h. I dati relativi al flusso
luminoso e all'efficienza sono soggetti a una tolleranza del +/- 10% Min CRI Ra: >80 / >90· Le immagini di prodotto sono riportate a
puro titolo di esempio e possono differire dall'originale · Ci riserviamo la facoltà di apportare modifiche dovute all'evoluzione
tecnologica. Per la documentazione relativa alla Single Lighting Regulation (SLR) si rimanda alla nostra sezione download. ·
Oktalite Lichttechnik GmbH · Mathias-Brüggen-Str. 73 · 50829 Colonia · T 49 221 59767-0 · F 49 221 59767-40 ·
mail@oktalite.com · www.oktalite.com · 2023-11-06



Unità di alimentazione - LED

Driver

oktalite

Versione	Alimentatore indipendente
Tipo di allacciamento	Pronto per la connessione
Allacciamento alla rete	GST 18i3
Lunghezza cavo secondario	400 mm
Tensione nominale	220 - 240 V, 50/60Hz
protezione	IP20
classe di protezione	I, II
Regolazione luminosa	su richiesta
Lampada	LED

Lampada	Allacciamento dell'apparecchio	Uscita	Potenza	mas. apparecchi B16	Codice articolo
LED	RNV	350 mA	13 W	43	10264891
LED	RNV	450 mA	17 W	43	10265222
LED	RNV	550 mA	21 W	27	10264893
LED	RNV	650 mA	25 W	27	10264895
LED	RNV	750 mA	28 W	28	10264896
LED	RNV	850 mA	32 W	28	10264897
LED	RNV	900 mA	34 W	25	10211956

Tutti i dati tecnici, pesi e misure sono stati redatti con la massima cura. Salvo errori. Tutte le misure sono espresse in mm - LED
Indicazioni sulla durata utile: L80/B10 con temperatura ambiente (ta) 25°C. Durata utile misurata 50.000 h. I dati relativi al flusso luminoso e all'efficienza sono soggetti a una tolleranza del +/- 10% Min CRI Ra: >80 / >90. Le immagini di prodotto sono riportate a puro titolo di esempio e possono differire dall'originale. Ci riserviamo la facoltà di apportare modifiche dovute all'evoluzione tecnologica. Per la documentazione relativa alla Single Lighting Regulation (SLR) si rimanda alla nostra sezione download.
Oktalite Lichttechnik GmbH · Mathias-Brüggen-Str. 73 · 50829 Colonia · T 49 221 59767-0 · F 49 221 59767-40 · mail@oktalite.com · www.oktalite.com · 2023-11-06