



TOKO

EINBAULEUCHE

Gerade im Fashionbereich braucht es eine ausgeklügelte Mischung aus stimmiger Grundbeleuchtung und wohldosierter Akzentuierung. Hier kommt TOKO gerade recht, denn dieses LED-Downlight erfüllt beide Aufgaben virtuos. Es ist klein und dezent im Design. Sein frisches Licht leuchtet den Raum gleichmäßig bis in den letzten Winkel aus. Dank 3D-Facettenreflektor und vier Ausstrahlwinkeln lassen sich mit TOKO dazu gezielt Akzente setzen.



Vier Ausstrahlwinkel dank 3D-Facettenreflektor

Homogene oder akzentuierte Ausleuchtung ganz easy: Ausstrahlwinkel von 28°, 38°, 48° und 60°



Kleine Abmessung

Deckenausschnitt nur 130 mm, Einbautiefe nur 100 mm



Durchdachte Befestigung

Innovative Klappfeder für eine komfortable Montage



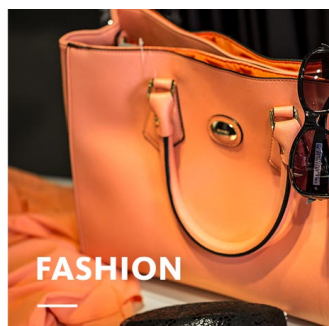
Große LED-Auswahl

Sechs Weißlichtfarben bis zu 4000 lm



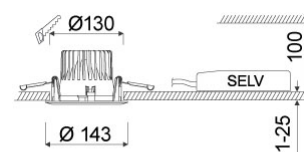
Intelligentes Licht

LED^{IO} für Ihr smartes Lichtmanagement



www.oktalite.com/toko-r

Leuchtentyp	Einbauleuchte
Einsatzgebiet	Grundbeleuchtung
Aktionsradius	starr
Befestigung	Okталite Klappfeder
Deckenstärke	1 - 25 mm
Lichttechnik	LED
LED Lichtstromklasse	2000 lm - 4000 lm
Lichtfarbe Weiss	2700 K, 3000 K, 3000 K - Efficient White, 3000 K - Brilliant Colour, 3500 K, 4000 K
Kühlung	passiv
Versorgungseinheit	Treiber separat
Leuchtenfarbe	RAL 9005 tiefschwarz RAL 9006 weißaluminium RAL 9016 verkehrsweiß Sonderfarben auf Anfrage
Oberfläche	struktur-pulverbeschichtet
Nennspannung	220 - 240 V, 50/60Hz
Lichtsteuerung	auf Anfrage
Gewicht	ca. 0,6 kg
Komponenten	 Leuchteneinheit  Versorgungseinheit
Prüfzeichen	  



Alle technischen Daten sowie Gewichts- und Maßangaben sind sorgfältig erstellt. Irrtum vorbehalten. Alle Maße in mm · LED Lebensdauerangaben: L80/B10 bei Umgebungstemperatur (ta) 25°C. Bemessungslebensdauer 50.000 h. Lichtstromangabe und Effizienz unterliegen einer Toleranz von +/- 10% Min CRI Ra: >80 / >90· Produktabbildungen sind beispielhaft und können vom Original abweichen · Änderungen, die dem Fortschritt dienen, behalten wir uns vor. Die Dokumentation zur Single Lighting Regulation (SLR) finden Sie in unserem Download Bereich. · Okталite Lichttechnik GmbH · Mathias-Brüggen-Straße 73 · 50829 Köln · T 49 221 59767-0 · F 49 221 59767-40 · mail@oktalite.com · www.oktalite.com · 2023-11-06



Ausstrahlwinkel

Medium Flood



LED Lichtstromklasse	Lichtfarbe	CRI R _a	System- lichtstrom	Systemleistung	Scheibe	Bestellnummer		
						weiß	silber	schwarz
2000 lm	2700 K	81	1835 lm	13 W	klar	10222285	10222286	10222287
2000 lm	2700 K	81	1920 lm	13 W	ohne	10222213	10222214	10222215
2000 lm	3000 K	83	1885 lm	13 W	klar	10222288	10222289	10222290
2000 lm	3000 K	83	1970 lm	13 W	ohne	10222216	10222217	10222218
2000 lm	3000 K - Efficient White	94	2060 lm	17 W	klar	10222291	10222292	10222293
2000 lm	3000 K - Efficient White	94	2155 lm	17 W	ohne	10222219	10222220	10222221
2000 lm	3000 K - Brilliant Colour	97	1940 lm	21 W	klar	10222300	10222301	10222302
2000 lm	3000 K - Brilliant Colour	97	2030 lm	21 W	ohne	10222228	10222229	10222230
2000 lm	3500 K	84	1925 lm	13 W	klar	10222294	10222295	10222296
2000 lm	3500 K	84	2010 lm	13 W	ohne	10222222	10222223	10222224
2000 lm	4000 K	83	1985 lm	13 W	klar	10222297	10222298	10222299
2000 lm	4000 K	83	2080 lm	13 W	ohne	10222225	10222226	10222227
3000 lm	2700 K	81	2730 lm	21 W	klar	10222285	10222286	10222287
3000 lm	2700 K	81	2855 lm	21 W	ohne	10222213	10222214	10222215
3000 lm	3000 K	83	2805 lm	21 W	klar	10222288	10222289	10222290
3000 lm	3000 K	83	2935 lm	21 W	ohne	10222216	10222217	10222218
3000 lm	3000 K - Efficient White	94	2830 lm	25 W	klar	10222291	10222292	10222293
3000 lm	3000 K - Efficient White	94	2960 lm	25 W	ohne	10222219	10222220	10222221
3000 lm	3000 K - Brilliant Colour	97	2800 lm	32 W	klar	10222300	10222301	10222302
3000 lm	3000 K - Brilliant Colour	97	2930 lm	32 W	ohne	10222228	10222229	10222230
3000 lm	3500 K	84	2860 lm	21 W	klar	10222294	10222295	10222296
3000 lm	3500 K	84	2990 lm	21 W	ohne	10222222	10222223	10222224

Alle technischen Daten sowie Gewichts- und Maßangaben sind sorgfältig erstellt. Irrtum vorbehalten. Alle Maße in mm · LED Lebensdauerangaben: L80/B10 bei Umgebungstemperatur (ta) 25°C. Bemessungslebensdauer 50.000 h. Lichtstromangabe und Effizienz unterliegen einer Toleranz von +/- 10% Min CRI Ra: >80 / >90· Produktabbildungen sind beispielhaft und können vom Original abweichen · Änderungen, die dem Fortschritt dienen, behalten wir uns vor. Die Dokumentation zur Single Lighting Regulation (SLR) finden Sie in unserem Download Bereich. · Oktalite Lichttechnik GmbH · Mathias-Brüggen-Straße 73 · 50829 Köln · T 49 221 59767-0 · F 49 221 59767-40 · mail@oktalite.com · www.oktalite.com · 2023-11-06

3000 lm	4000 K	83	2955 lm	21 W	klar	10222297	10222298	10222299
3000 lm	4000 K	83	3090 lm	21 W	ohne	10222225	10222226	10222227
4000 lm	2700 K	81	3550 lm	28 W	klar	10222285	10222286	10222287
4000 lm	2700 K	81	3715 lm	28 W	ohne	10222213	10222214	10222215
4000 lm	3000 K	83	3650 lm	28 W	klar	10222288	10222289	10222290
4000 lm	3000 K	83	3820 lm	28 W	ohne	10222216	10222217	10222218
4000 lm	3000 K - Efficient White	94	3705 lm	34 W	klar	10222291	10222292	10222293
4000 lm	3000 K - Efficient White	94	3875 lm	34 W	ohne	10222219	10222220	10222221
4000 lm	3500 K	84	3725 lm	28 W	klar	10222294	10222295	10222296
4000 lm	3500 K	84	3895 lm	28 W	ohne	10222222	10222223	10222224
4000 lm	4000 K	83	3845 lm	28 W	klar	10222297	10222298	10222299
4000 lm	4000 K	83	4025 lm	28 W	ohne	10222225	10222226	10222227

Alle technischen Daten sowie Gewichts- und Maßangaben sind sorgfältig erstellt. Irrtum vorbehalten. Alle Maße in mm · LED Lebensdauerangaben: L80/B10 bei Umgebungstemperatur (ta) 25°C. Bemessungslebensdauer 50.000 h. Lichtstromangabe und Effizienz unterliegen einer Toleranz von +/- 10% Min CRI Ra: >80 / >90· Produktabbildungen sind beispielhaft und können vom Original abweichen · Änderungen, die dem Fortschritt dienen, behalten wir uns vor. Die Dokumentation zur Single Lighting Regulation (SLR) finden Sie in unserem Download Bereich. · Oktalite Lichttechnik GmbH · Mathias-Brüggen-Straße 73 · 50829 Köln · T 49 221 59767-0 · F 49 221 59767-40 · mail@oktalite.com · www.oktalite.com · 2023-11-06



Ausstrahlwinkel

Flood



LED Lichtstromklasse	Lichtfarbe	CRI R _a	System- lichtstrom	Systemleistung	Scheibe	Bestellnummer		
						weiß	silber	schwarz
2000 lm	2700 K	81	1840 lm	13 W	klar	10222303	10222304	10222305
2000 lm	2700 K	81	1920 lm	13 W	ohne	10222231	10222232	10222233
2000 lm	3000 K	83	1890 lm	13 W	klar	10222306	10222307	10222308
2000 lm	3000 K	83	1975 lm	13 W	ohne	10222234	10222235	10222236
2000 lm	3000 K - Efficient White	94	2065 lm	17 W	klar	10222309	10222310	10222311
2000 lm	3000 K - Efficient White	94	2160 lm	17 W	ohne	10222237	10222238	10222239
2000 lm	3000 K - Brilliant Colour	97	1945 lm	21 W	klar	10222318	10222319	10222320
2000 lm	3000 K - Brilliant Colour	97	2035 lm	21 W	ohne	10222246	10222247	10222248
2000 lm	3500 K	84	1930 lm	13 W	klar	10222312	10222313	10222314
2000 lm	3500 K	84	2015 lm	13 W	ohne	10222240	10222241	10222242
2000 lm	4000 K	83	1990 lm	13 W	klar	10222315	10222316	10222317
2000 lm	4000 K	83	2085 lm	13 W	ohne	10222243	10222244	10222245
3000 lm	2700 K	81	2735 lm	21 W	klar	10222303	10222304	10222305
3000 lm	2700 K	81	2860 lm	21 W	ohne	10222231	10222232	10222233
3000 lm	3000 K	83	2810 lm	21 W	klar	10222306	10222307	10222308
3000 lm	3000 K	83	2940 lm	21 W	ohne	10222234	10222235	10222236
3000 lm	3000 K - Efficient White	94	2840 lm	25 W	klar	10222309	10222310	10222311
3000 lm	3000 K - Efficient White	94	2970 lm	25 W	ohne	10222237	10222238	10222239
3000 lm	3000 K - Brilliant Colour	97	2805 lm	32 W	klar	10222318	10222319	10222320
3000 lm	3000 K - Brilliant Colour	97	2935 lm	32 W	ohne	10222246	10222247	10222248
3000 lm	3500 K	84	2865 lm	21 W	klar	10222312	10222313	10222314
3000 lm	3500 K	84	3000 lm	21 W	ohne	10222240	10222241	10222242

Alle technischen Daten sowie Gewichts- und Maßangaben sind sorgfältig erstellt. Irrtum vorbehalten. Alle Maße in mm · LED Lebensdauerangaben: L80/B10 bei Umgebungstemperatur (ta) 25°C. Bemessungslebensdauer 50.000 h. Lichtstromangabe und Effizienz unterliegen einer Toleranz von +/- 10% Min CRI Ra: >80 / >90· Produktabbildungen sind beispielhaft und können vom Original abweichen · Änderungen, die dem Fortschritt dienen, behalten wir uns vor. Die Dokumentation zur Single Lighting Regulation (SLR) finden Sie in unserem Download Bereich. · Oktalite Lichttechnik GmbH · Mathias-Brüggen-Straße 73 · 50829 Köln · T 49 221 59767-0 · F 49 221 59767-40 · mail@oktalite.com · www.oktalite.com · 2023-11-06

3000 lm	4000 K	83	2960 lm	21 W	klar	10222315	10222316	10222317
3000 lm	4000 K	83	3095 lm	21 W	ohne	10222243	10222244	10222245
4000 lm	2700 K	81	3560 lm	28 W	klar	10222303	10222304	10222305
4000 lm	2700 K	81	3720 lm	28 W	ohne	10222231	10222232	10222233
4000 lm	3000 K	83	3660 lm	28 W	klar	10222306	10222307	10222308
4000 lm	3000 K	83	3825 lm	28 W	ohne	10222234	10222235	10222236
4000 lm	3000 K - Efficient White	94	3715 lm	34 W	klar	10222309	10222310	10222311
4000 lm	3000 K - Efficient White	94	3885 lm	34 W	ohne	10222237	10222238	10222239
4000 lm	3500 K	84	3730 lm	28 W	klar	10222312	10222313	10222314
4000 lm	3500 K	84	3900 lm	28 W	ohne	10222240	10222241	10222242
4000 lm	4000 K	83	3855 lm	28 W	klar	10222315	10222316	10222317
4000 lm	4000 K	83	4030 lm	28 W	ohne	10222243	10222244	10222245

Alle technischen Daten sowie Gewichts- und Maßangaben sind sorgfältig erstellt. Irrtum vorbehalten. Alle Maße in mm · LED Lebensdauerangaben: L80/B10 bei Umgebungstemperatur (ta) 25°C. Bemessungslebensdauer 50.000 h. Lichtstromangabe und Effizienz unterliegen einer Toleranz von +/- 10% Min CRI Ra: >80 / >90· Produktabbildungen sind beispielhaft und können vom Original abweichen · Änderungen, die dem Fortschritt dienen, behalten wir uns vor. Die Dokumentation zur Single Lighting Regulation (SLR) finden Sie in unserem Download Bereich. · Oktalite Lichttechnik GmbH · Mathias-Brüggen-Straße 73 · 50829 Köln · T 49 221 59767-0 · F 49 221 59767-40 · mail@oktalite.com · www.oktalite.com · 2023-11-06



Ausstrahlwinkel

Wide Flood



LED Lichtstromklasse	Lichtfarbe	CRI R _a	System- lichtstrom	Systemleistung	Scheibe	Bestellnummer		
						weiß	silber	schwarz
2000 lm	2700 K	81	1835 lm	13 W	klar	10222321	10222322	10222323
2000 lm	2700 K	81	1920 lm	13 W	ohne	10222249	10222250	10222251
2000 lm	3000 K	83	1890 lm	13 W	klar	10222324	10222325	10222326
2000 lm	3000 K	83	1975 lm	13 W	ohne	10222252	10222253	10222254
2000 lm	3000 K - Efficient White	94	2060 lm	17 W	klar	10222327	10222328	10222329
2000 lm	3000 K - Efficient White	94	2155 lm	17 W	ohne	10222255	10222256	10222257
2000 lm	3000 K - Brilliant Colour	97	1945 lm	21 W	klar	10222336	10222337	10222338
2000 lm	3000 K - Brilliant Colour	97	2035 lm	21 W	ohne	10222264	10222265	10222266
2000 lm	3500 K	84	1925 lm	13 W	klar	10222330	10222331	10222332
2000 lm	3500 K	84	2015 lm	13 W	ohne	10222258	10222259	10222260
2000 lm	4000 K	83	1990 lm	13 W	klar	10222333	10222334	10222335
2000 lm	4000 K	83	2080 lm	13 W	ohne	10222261	10222262	10222263
3000 lm	2700 K	81	2730 lm	21 W	klar	10222321	10222322	10222323
3000 lm	2700 K	81	2855 lm	21 W	ohne	10222249	10222250	10222251
3000 lm	3000 K	83	2810 lm	21 W	klar	10222324	10222325	10222326
3000 lm	3000 K	83	2935 lm	21 W	ohne	10222252	10222253	10222254
3000 lm	3000 K - Efficient White	94	2835 lm	25 W	klar	10222327	10222328	10222329
3000 lm	3000 K - Efficient White	94	2965 lm	25 W	ohne	10222255	10222256	10222257
3000 lm	3000 K - Brilliant Colour	97	2805 lm	32 W	klar	10222336	10222337	10222338
3000 lm	3000 K - Brilliant Colour	97	2935 lm	32 W	ohne	10222264	10222265	10222266
3000 lm	3500 K	84	2865 lm	21 W	klar	10222330	10222331	10222332
3000 lm	3500 K	84	2995 lm	21 W	ohne	10222258	10222259	10222260

Alle technischen Daten sowie Gewichts- und Maßangaben sind sorgfältig erstellt. Irrtum vorbehalten. Alle Maße in mm · LED Lebensdauerangaben: L80/B10 bei Umgebungstemperatur (ta) 25°C. Bemessungslebensdauer 50.000 h. Lichtstromangabe und Effizienz unterliegen einer Toleranz von +/- 10% Min CRI Ra: >80 / >90· Produktabbildungen sind beispielhaft und können vom Original abweichen · Änderungen, die dem Fortschritt dienen, behalten wir uns vor. Die Dokumentation zur Single Lighting Regulation (SLR) finden Sie in unserem Download Bereich. · Oktalite Lichttechnik GmbH · Mathias-Brüggen-Straße 73 · 50829 Köln · T 49 221 59767-0 · F 49 221 59767-40 · mail@oktalite.com · www.oktalite.com · 2023-11-06

3000 lm	4000 K	83	2960 lm	21 W	klar	10222333	10222334	10222335
3000 lm	4000 K	83	3095 lm	21 W	ohne	10222261	10222262	10222263
4000 lm	2700 K	81	3555 lm	28 W	klar	10222321	10222322	10222323
4000 lm	2700 K	81	3720 lm	28 W	ohne	10222249	10222250	10222251
4000 lm	3000 K	83	3655 lm	28 W	klar	10222324	10222325	10222326
4000 lm	3000 K	83	3825 lm	28 W	ohne	10222252	10222253	10222254
4000 lm	3000 K - Efficient White	94	3710 lm	34 W	klar	10222327	10222328	10222329
4000 lm	3000 K - Efficient White	94	3880 lm	34 W	ohne	10222255	10222256	10222257
4000 lm	3500 K	84	3730 lm	28 W	klar	10222330	10222331	10222332
4000 lm	3500 K	84	3900 lm	28 W	ohne	10222258	10222259	10222260
4000 lm	4000 K	83	3850 lm	28 W	klar	10222333	10222334	10222335
4000 lm	4000 K	83	4030 lm	28 W	ohne	10222261	10222262	10222263

Alle technischen Daten sowie Gewichts- und Maßangaben sind sorgfältig erstellt. Irrtum vorbehalten. Alle Maße in mm · LED Lebensdauerangaben: L80/B10 bei Umgebungstemperatur (ta) 25°C. Bemessungslebensdauer 50.000 h. Lichtstromangabe und Effizienz unterliegen einer Toleranz von +/- 10% Min CRI Ra: >80 / >90· Produktabbildungen sind beispielhaft und können vom Original abweichen · Änderungen, die dem Fortschritt dienen, behalten wir uns vor. Die Dokumentation zur Single Lighting Regulation (SLR) finden Sie in unserem Download Bereich. · Oktalite Lichttechnik GmbH · Mathias-Brüggen-Straße 73 · 50829 Köln · T 49 221 59767-0 · F 49 221 59767-40 · mail@oktalite.com · www.oktalite.com · 2023-11-06



Ausstrahlwinkel

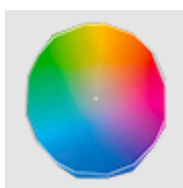
Very Wide Flood



LED Lichtstromklasse	Lichtfarbe	CRI R _a	System- lichtstrom	Systemleistung	Scheibe	Bestellnummer		
						weiß	silber	schwarz
2000 lm	2700 K	81	1830 lm	13 W	klar	10222339	10222340	10222341
2000 lm	2700 K	81	1915 lm	13 W	ohne	10222267	10222268	10222269
2000 lm	3000 K	83	1885 lm	13 W	klar	10222342	10222343	10222344
2000 lm	3000 K	83	1970 lm	13 W	ohne	10222270	10222271	10222272
2000 lm	3000 K - Efficient White	94	2055 lm	17 W	klar	10222345	10222346	10222347
2000 lm	3000 K - Efficient White	94	2150 lm	17 W	ohne	10222273	10222274	10222275
2000 lm	3000 K - Brilliant Colour	97	1940 lm	21 W	klar	10222354	10222355	10222356
2000 lm	3000 K - Brilliant Colour	97	2030 lm	21 W	ohne	10222282	10222283	10222284
2000 lm	3500 K	84	1920 lm	13 W	klar	10222348	10222349	10222350
2000 lm	3500 K	84	2010 lm	13 W	ohne	10222276	10222277	10222278
2000 lm	4000 K	83	1985 lm	13 W	klar	10222351	10222352	10222353
2000 lm	4000 K	83	2075 lm	13 W	ohne	10222279	10222280	10222281
3000 lm	2700 K	81	2725 lm	21 W	klar	10222339	10222340	10222341
3000 lm	2700 K	81	2850 lm	21 W	ohne	10222267	10222268	10222269
3000 lm	3000 K	83	2800 lm	21 W	klar	10222342	10222343	10222344
3000 lm	3000 K	83	2930 lm	21 W	ohne	10222270	10222271	10222272
3000 lm	3000 K - Efficient White	94	2830 lm	25 W	klar	10222345	10222346	10222347
3000 lm	3000 K - Efficient White	94	2960 lm	25 W	ohne	10222273	10222274	10222275
3000 lm	3000 K - Brilliant Colour	97	2800 lm	32 W	klar	10222354	10222355	10222356
3000 lm	3000 K - Brilliant Colour	97	2925 lm	32 W	ohne	10222282	10222283	10222284
3000 lm	3500 K	84	2855 lm	21 W	klar	10222348	10222349	10222350
3000 lm	3500 K	84	2990 lm	21 W	ohne	10222276	10222277	10222278

Alle technischen Daten sowie Gewichts- und Maßangaben sind sorgfältig erstellt. Irrtum vorbehalten. Alle Maße in mm · LED Lebensdauerangaben: L80/B10 bei Umgebungstemperatur (ta) 25°C. Bemessungslebensdauer 50.000 h. Lichtstromangabe und Effizienz unterliegen einer Toleranz von +/- 10% Min CRI Ra: >80 / >90· Produktabbildungen sind beispielhaft und können vom Original abweichen · Änderungen, die dem Fortschritt dienen, behalten wir uns vor. Die Dokumentation zur Single Lighting Regulation (SLR) finden Sie in unserem Download Bereich. · Oktalite Lichttechnik GmbH · Mathias-Brüggen-Straße 73 · 50829 Köln · T 49 221 59767-0 · F 49 221 59767-40 · mail@oktalite.com · www.oktalite.com · 2023-11-06

3000 lm	4000 K	83	2950 lm	21 W	klar	10222351	10222352	10222353
3000 lm	4000 K	83	3085 lm	21 W	ohne	10222279	10222280	10222281
4000 lm	2700 K	81	3545 lm	28 W	klar	10222339	10222340	10222341
4000 lm	2700 K	81	3710 lm	28 W	ohne	10222267	10222268	10222269
4000 lm	3000 K	83	3645 lm	28 W	klar	10222342	10222343	10222344
4000 lm	3000 K	83	3815 lm	28 W	ohne	10222270	10222271	10222272
4000 lm	3000 K - Efficient White	94	3700 lm	34 W	klar	10222345	10222346	10222347
4000 lm	3000 K - Efficient White	94	3870 lm	34 W	ohne	10222273	10222274	10222275
4000 lm	3500 K	84	3720 lm	28 W	klar	10222348	10222349	10222350
4000 lm	3500 K	84	3890 lm	28 W	ohne	10222276	10222277	10222278
4000 lm	4000 K	83	3845 lm	28 W	klar	10222351	10222352	10222353
4000 lm	4000 K	83	4020 lm	28 W	ohne	10222279	10222280	10222281



Efficient White: $R_s = 75$, $R_r = 91$, $R_g = 102$



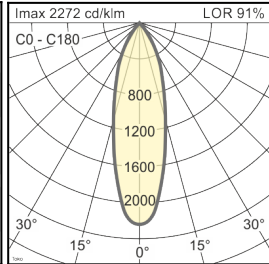
Brilliant Colour: $R_s = 94$, $R_r = 95$, $R_g = 104$

Alle technischen Daten sowie Gewichts- und Maßangaben sind sorgfältig erstellt. Irrtum vorbehalten. Alle Maße in mm · LED Lebensdauerangaben: L80/B10 bei Umgebungstemperatur (t_a) 25°C. Bemessungslebensdauer 50.000 h. Lichtstromangabe und Effizienz unterliegen einer Toleranz von +/- 10% Min CRI Ra: >80 / >90· Produktabbildungen sind beispielhaft und können vom Original abweichen · Änderungen, die dem Fortschritt dienen, behalten wir uns vor. Die Dokumentation zur Single Lighting Regulation (SLR) finden Sie in unserem Download Bereich. · Oktalite Lichttechnik GmbH · Mathias-Brüggen-Straße 73 · 50829 Köln · T 49 221 59767-0 · F 49 221 59767-40 · mail@oktalite.com · www.oktalite.com · 2023-11-06

Optik 3D Facettenreflektor
 Typ Optik integriert

Ausstrahlwinkel
Medium Flood

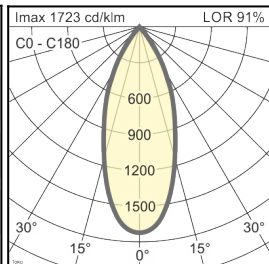
Toko - MF			
Höhe [m]	KegelØ [cm]	E(0°) [lx/klm]	E(C0) [lx/klm]
1	53	2272	1034
2	106	568	259
3	159	252	115



Scheibe	LOR
ohne	91 %
klar	87 %

Ausstrahlwinkel
Flood

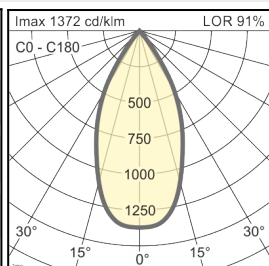
Toko - FL			
Höhe [m]	KegelØ [cm]	E(0°) [lx/klm]	E(C0) [lx/klm]
1	73	1723	715
2	146	431	179
3	220	191	79



Scheibe	LOR
ohne	91 %
klar	87 %

Ausstrahlwinkel
Wide Flood

Toko - WFL			
Höhe [m]	KegelØ [cm]	E(0°) [lx/klm]	E(C0) [lx/klm]
1	93	1372	511
2	187	343	128
3	280	152	57



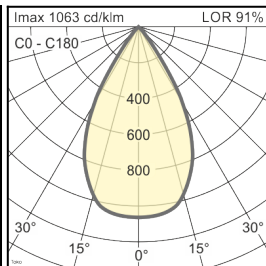
Scheibe	LOR
ohne	91 %
klar	87 %

Alle technischen Daten sowie Gewichts- und Maßangaben sind sorgfältig erstellt. Irrtum vorbehalten. Alle Maße in mm · LED Lebensdauerangaben: L80/B10 bei Umgebungstemperatur (ta) 25°C. Bemessungslebensdauer 50.000 h. Lichtstromangabe und Effizienz unterliegen einer Toleranz von +/- 10% Min CRI Ra: >80 / >90· Produktabbildungen sind beispielhaft und können vom Original abweichen · Änderungen, die dem Fortschritt dienen, behalten wir uns vor. Die Dokumentation zur Single Lighting Regulation (SLR) finden Sie in unserem Download Bereich. · Oktalite Lichttechnik GmbH · Mathias-Brüggen-Straße 73 · 50829 Köln · T 49 221 59767-0 · F 49 221 59767-40 · mail@oktalite.com · www.oktalite.com · 2023-11-06

Ausstrahlwinkel

Very Wide Flood

Toko - VFL			
Höhe [m]	KegelØ [cm]	E(0°) [lx/klm]	E(C0) [lx/klm]
1	118	1063	341
2	236	266	85
3	353	118	38



Scheibe

LOR

ohne

91 %

klar

87 %

Alle technischen Daten sowie Gewichts- und Maßangaben sind sorgfältig erstellt. Irrtum vorbehalten. Alle Maße in mm · LED Lebensdauerangaben: L80/B10 bei Umgebungstemperatur (ta) 25°C. Bemessungslebensdauer 50.000 h. Lichtstromangabe und Effizienz unterliegen einer Toleranz von +/- 10% Min CRI Ra: >80 / >90· Produktabbildungen sind beispielhaft und können vom Original abweichen · Änderungen, die dem Fortschritt dienen, behalten wir uns vor. Die Dokumentation zur Single Lighting Regulation (SLR) finden Sie in unserem Download Bereich. · Oktalite Lichttechnik GmbH · Mathias-Brüggen-Straße 73 · 50829 Köln · T 49 221 59767-0 · F 49 221 59767-40 · mail@oktalite.com · www.oktalite.com · 2023-11-06



Treiber

oktalite

Ausführung	unabhängiges Betriebsgerät
Anschlussart	steckerfertig
Netzanschluss	GST 18i3
Leitungslänge sekundär	400 mm
Nennspannung	220 - 240 V, 50/60Hz
Schutzart	IP20
Schutzklasse	I, II
Lichtsteuerung	auf Anfrage
Lichttechnik	LED

Lichttechnik	Leuchtenanschluss	Ausgang	Systemleistung	max. Leuchten an B16	Bestellnummer
LED	RNV	350 mA	13 W	43	10264891
LED	RNV	450 mA	17 W	43	10265222
LED	RNV	550 mA	21 W	27	10264893
LED	RNV	650 mA	25 W	27	10264895
LED	RNV	750 mA	28 W	28	10264896
LED	RNV	850 mA	32 W	28	10264897
LED	RNV	900 mA	34 W	25	10211956

Alle technischen Daten sowie Gewichts- und Maßangaben sind sorgfältig erstellt. Irrtum vorbehalten. Alle Maße in mm · LED Lebensdauerangaben: L80/B10 bei Umgebungstemperatur (ta) 25°C. Bemessungslebensdauer 50.000 h. Lichtstromangabe und Effizienz unterliegen einer Toleranz von +/- 10% Min CRI Ra: >80 / >90· Produktabbildungen sind beispielhaft und können vom Original abweichen · Änderungen, die dem Fortschritt dienen, behalten wir uns vor. Die Dokumentation zur Single Lighting Regulation (SLR) finden Sie in unserem Download Bereich. · Oktalite Lichttechnik GmbH · Mathias-Brüggen-Straße 73 · 50829 Köln · T 49 221 59767-0 · F 49 221 59767-40 · mail@oktalite.com · www.oktalite.com · 2023-11-06