



GRADO PROJEKTORY

Relaunch sprawdzonego projektora GRADO dzięki zastosowaniu mniejszej i lżejszej konstrukcji stanowi jego perfekcyjne udoskonalenie. Cechą charakterystyczną oprawy GRADO jest precyzyjne, obszerne rozświetlenie ściany w celu zaakcentowania materiałów graficznych, displayów czy ilustracji, a także dokładne rozświetlenie ciągów asortymentu i towarów umieszczonych np. w ścianach tylnych. Specjalnie opracowany reflektor korytkowy zapewnia przy tym jednorodny, a dzięki satynowanej szybcie – także miękki rozsył światła na krawędziach.

Możliwość wyboru rozsyłu światła

- **GRADO z reflektorem do oświetlenia materiałów graficznych** – Ze specjalnym reflektorem w celu



osiągnięcia prostokątnego, jednorodnego obrazu światła o wyraźnie zarysowanej krawędzi dla

zdefiniowanego oświetlenia powierzchniowego

- **GRADO z reflektorem do oświetlenia materiałów graficznych, z szybką** – ze specjalnym reflektorem

i satynowaną szybką w celu osiągnięcia jednorodnego obrazu światła i miękkiej krawędzi.

Elastyczne zastosowanie

- **Pionowe oświetlenie materiałów**



graficznych: klarowne oświetlenie displayów

i powierzchni o wyraźnie lub miękko zarysowanej krawędzi

Duży zakres ruchu

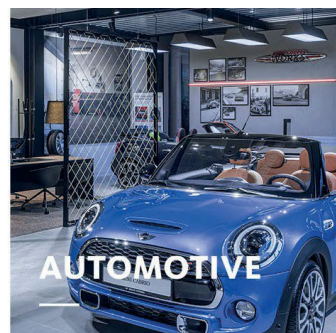
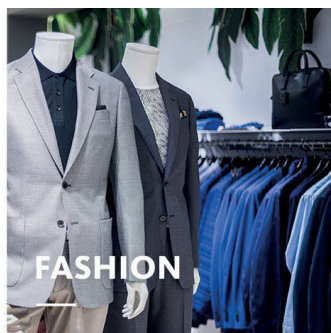
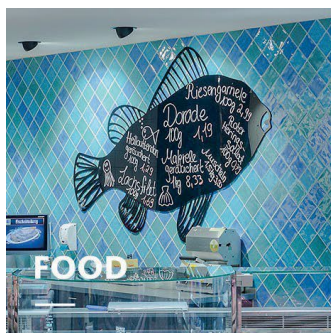


Możliwość wychylenia o 110° (w tym 20° do góry) i obrotu do 355°.



Inteligentne światło

LED^{IQ} do inteligentnego zarządzania oświetleniem.



GRADO

www.oktalite.com/grado

Typ oprawy	Projektory
Zakres zastosowania	Dekoracja wysokościowa, oświetlenie materiałów graficznych
Zakres działania	Obracany o 355° i odchylany o 220°
Mocowanie	Szyna prądowa 3P, nie nadaje się do montażu pionowego
Technologia oświetleniowa	LED, LED IQ DALI, LED IQ BLE
Kąt wiązki	Wide Flood
Klasa strumienia świetlnego LED	2000 lm - 5000 lm
Jasny kolor CRI 80	2700 K, 3000 K, 3500 K, 4000 K
Jasny kolor CRI 90	3100 K – Brilliant Colour, 3200 K – Efficient White, 4000 K – Efficient Cool
Jasny kolor Food	2700 K – Brilliant Food
Jednostka zasilająca	Zintegrowany sterownik
Jasny oprawy	RAL 9005 czarny głęboki RAL 9006 srebrny aluminiowy RAL 9016 biały beskidzki Kolory specjalne na zamówienie
Powierzchnia	Konstrukcja malowana proszkowo
Napięcie nominalne	220 - 240 V, 50/60 Hz
Waga	ok. 1,4 kg
Znak testowy	 