



B.VEO TRACK

PROJEKTORY

Z B.VEO TRACK rodzina produktów jest kompletna. Wyjątkową cechą tego wariantu z pojedynczym projektorem jest bardzo wąska obudowa, która wizualnie niemal stapia się z szynoprzewodem. Dzięki temu oświetlenie sufitu wygląda bardzo spokojnie. Umożliwia to integracja sterownika z adapterem.



Delikatny wygląd

Przejrzysty wygląd sufitu dzięki niezwykle płaskiej obudowie, bardzo precyzyjny projektor.



Ekonomiczny montaż

Szybki, bez narzędzi, niedrogi dzięki zastosowaniu istniejących 3-fazowych szynoprzewodów.



Elastyczne oświetlenie

Bardzo proste tworzenie akcentów: głowica projektora jest obrotowa o 355° i wychylna o 90°.



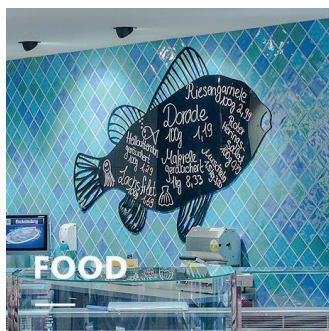
Mocny projektor

Maksymalna moc dzięki natężeniu do 5000 lumenów w miniaturowym projektorze.



Inteligentne światło

Inteligentne zarządzanie oświetleniem do wyboru z przewodem sterowniczym lub bezprzewodowe



B.VEO TRACK

www.oktalite.com/bveo-track-t

Typ oprawy	Projektory
Zakres zastosowania	Oświetlenie akcentujące
Zakres działania	Możliwość obrotu o 355° i obrotu o 90
Mocowanie	Szyna prądowa 3P, nie nadaje się do montażu pionowego
Technologia oświetleniowa	LED, LED IQ DALI, LED IQ BLE
Kąt wiązki	Spot, Medium Flood, Flood, Wide Flood, Very Wide Flood
Klasa strumienia świetlnego LED	1500 lm - 5000 lm
Jasny kolor CRI 80	2700 K, 3000 K, 3500 K, 4000 K
Jasny kolor CRI 90	3100 K – Brilliant Colour, 3200 K – Efficient White, 4000 K – Efficient Cool
Jasny kolor Food	2700 K – Brilliant Food, Meat, Meat + Fish
Jasny kolor zmienny	Active (2700 K – 6500 K)
Jednostka zasilająca	Zintegrowany sterownik
Jasny oprawy	RAL 9005 czarny głęboki RAL 9006 srebrny aluminiowy RAL 9016 biały beskidzki Kolory specjalne na zamówienie
Powierzchnia	Konstrukcja malowana proszkowo
Napięcie nominalne	220 - 240 V, 50/60 Hz
Waga	ok. 1,1 kg
Znak testowy	