



## JUNO

PROJECTEUR ET RAIL

"Iluminación precisa de productos gracias a la perfecta distribución de la luz con lente de forma libre perceptible a la vista:



### Répartition optimale de la lumière

Grâce à une nouvelle répartition de la lumière assurée par une lentille de forme libre au lieu d'un réflecteur



### Applications idéales

Éclairage ciblé d'articles dans les panneaux muraux ou sur les surfaces de promotion



### Nouveau concept de design

Avec une lentille visible en forme de goutte et un effet à distance intense



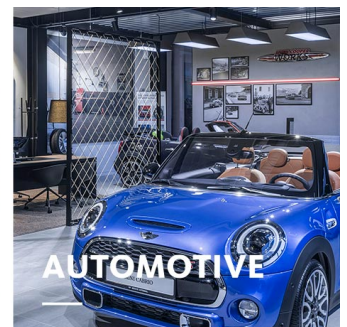
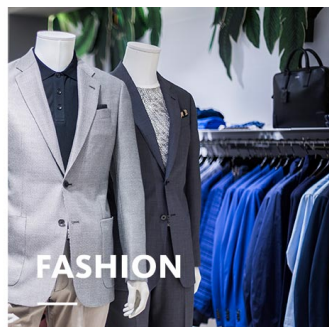
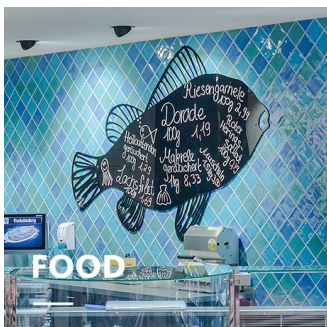
### Orientation aisée

Tête de projecteur pouvant être pivotée jusqu'à 40° ; orientation précise à l'aide de repères







### Éclairage intelligent

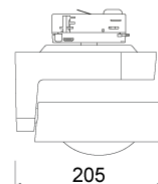
Le LED<sup>IQ</sup> pour une gestion intelligente de l'éclairage



[www.oktalite.com/juno-t](http://www.oktalite.com/juno-t)

Luminaire type	Projecteur et rail
Application	éclairage d'allées, éclairage de base
Angle d'ouverture	pivotant sur 355° et orientable sur 80°
Fixation	3P Rail électrique Typ Global DALI, ne convient pas au montage vertical
Sources lumineuse	LED <sup>IQ</sup> DALI
Classe de flux lumineux LED	5000 lm
Couleur de la lumière Blanc	2700 K, 3000 K, 3000 K - Efficient White, 3500 K, 4000 K, 4000 K - Efficient Cool
Système refroidissement	passif
Module d'alimentation	DALI Treiber intégré
Couleur du luminaire	RAL 9005 noir profond RAL 9006 aluminium blanc RAL 9016 blanc trafic Autres couleurs disponibles sur demande
Surface	Effet poudré
Tension nominale	220 - 240 V, 50/60Hz
Commande de l'éclairage	DALI DT6
Installation	Recommandé pour les nouvelles installations.
Poids	env. 1,7 kg
Composantes	 Boîtier du luminaire
Marques de contrôle	  

**LED<sup>IQ</sup> DALI**



Toutes les données techniques ainsi que les indications de poids et dimensions ont été élaborées avec soin. Sous réserve d'erreurs. Toutes les dimensions en mm · LED Durée de vie: L80/B10 avec température ambiante (ta) de 25 °C. Durée de vie de référence 50 000 h. Valeurs de flux lumineux et efficacité soumises à une tolérance de +/- 10 % Min CRI Ra: >80 / >90· Les images des produits servent comme des exemples et pourraient dévier de l'original · Nous nous réservons le droit d'apporter des modifications en fonction du progrès technique. Vous trouverez la documentation sur le règlement sur l'éclairage unique (SLR) dans notre zone de téléchargement. · Oktalite Lichttechnik GmbH · Mathias-Brüggen-Str. 73 · 50829 Cologne · T 49 221 59767-0 · F 49 221 59767-40 · mail@oktalite.com · www.oktalite.com · 2022-11-30

**JUNO****oktalite**

Classe de flux lumineux LED	Couleur de la lumière	CRI R <sub>a</sub>	flux lumineux du système	Puissance	max. luminaires un B16	Référence		
						blanc	argent	noir
5000 lm	2700 K	> 80	4400 lm	36 W	60	10221438	10221439	10221440
	3000 K	> 80	4525 lm	36 W	60	10221441	10221442	10221443
	3000 K - Efficient White	> 90	4745 lm	46 W	20	10221450	10221451	10221452
	3500 K	> 80	4610 lm	36 W	60	10221444	10221445	10221446
	4000 K	> 80	4765 lm	36 W	60	10221447	10221448	10221449
	4000 K - Efficient Cool	> 90	5025 lm	46 W	20	10249819	10249820	10249821

Efficient White: R<sub>s</sub> = 75, R<sub>r</sub> = 91, R<sub>g</sub> = 102

Toutes les données techniques ainsi que les indications de poids et dimensions ont été élaborées avec soin. Sous réserve d'erreurs. Toutes les dimensions en mm · LED Durée de vie: L80/B10 avec température ambiante (ta) de 25 °C. Durée de vie de référence 50 000 h. Valeurs de flux lumineux et efficacité soumises à une tolérance de +/- 10 % Min CRI Ra: >80 / >90· Les images des produits servent comme des exemples et pourraient dévier de l'original · Nous nous réservons le droit d'apporter des modifications en fonction du progrès technique. Vous trouverez la documentation sur le règlement sur l'éclairage unique (SLR) dans notre zone de téléchargement. · Oktalite Lichttechnik GmbH · Mathias-Brüggen-Str. 73 · 50829 Cologne · T 49 221 59767-0 · F 49 221 59767-40 · mail@oktalite.com · www.oktalite.com · 2022-11-30



# Optique Juno - LED<sup>IQ</sup> DALI

# oktalite

Optique

Lentille de forme libre

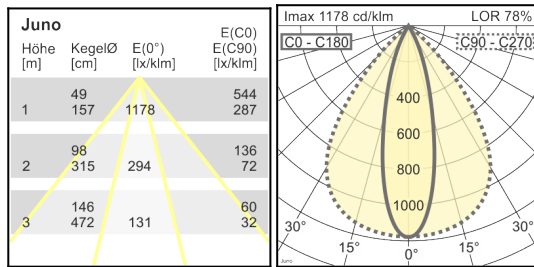
Type

Optique intégré

**Faisceau****Diffusion ovale****Verre****LOR**

sans

87 %



Toutes les données techniques ainsi que les indications de poids et dimensions ont été élaborées avec soin. Sous réserve d'erreurs. Toutes les dimensions en mm · LED Durée de vie: L80/B10 avec température ambiante (ta) de 25 °C. Durée de vie de référence 50 000 h. Valeurs de flux lumineux et efficacité soumises à une tolérance de +/- 10 % Min CRI Ra: >80 / >90· Les images des produits servent comme des exemples et pourraient dévier de l'original · Nous nous réservons le droit d'apporter des modifications en fonction du progrès technique. Vous trouverez la documentation sur le règlement sur l'éclairage unique (SLR) dans notre zone de téléchargement. · Oktalite Lichttechnik GmbH · Mathias-Brüggen-Str. 73 · 50829 Cologne · T 49 221 59767-0 · F 49 221 59767-40 · mail@oktalite.com · www.oktalite.com · 2022-11-30