



JUNO

STROMSCHIENENSTRAHLER

Gezielte Warenausleuchtung dank bester Lichtverteilung mit sichtbarer Freiformlinse: Stromschienstrahler JUNO bietet dem Handel neue Möglichkeiten der Produktinszenierung und überzeugt zudem durch ein besonderes Design. Die mit dem Red Dot Design Award 2020 prämierte Gestaltung der Leuchte im avantgardistischen Look plus ihre herausragende Lichtlenkung durch die eingesetzte Linsentechnologie bestimmen die Güteklasse von JUNO. Auch die Wahrnehmung des Lichts selbst an der Linse – bei gleichzeitig sehr guter Entblendung – ist ungewöhnlich. Das Funkeln mit guter Fernwirkung erzeugt eine zusätzliche Ebene an Aufmerksamkeit und Attraktivität.



Optimale Lichtverteilung

Durch neuartige Lichtlenkung mit Freiformlinse statt Reflektor



Ideale Applikationen

Gezielte Ausleuchtung von Waren in Rückwänden oder auf Promotionflächen



Neue Designsprache

Mit sichtbarer, tropfenförmiger Linse und signifikanter Fernwirkung



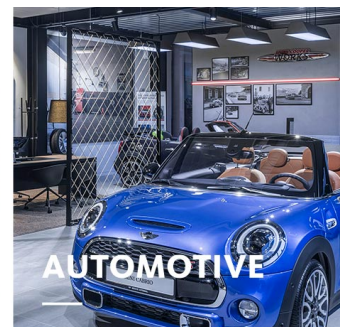
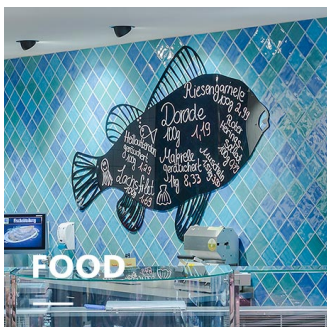
Leichtes Ausrichten

Bis 40° Grad schwenkbarer Strahlerkopf; leichtes, exaktes Justieren dank Skalierung







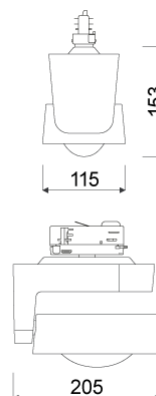
Intelligentes Licht

LED^{IQ} für Ihr smartes Lichtmanagement



www.oktalite.com/juno-t

Leuchtentyp	Stromschienenstrahler
Einsatzgebiet	Gangzonenbeleuchtung, Grundbeleuchtung
Aktionsradius	um 355° drehbar und um 80° schwenkbar
Befestigung	3P Stromschiene Typ Global DALI, nicht zur vertikalen Montage geeignet
Lichttechnik	LED ^{IQ} DALI
LED Lichtstromklasse	5000 lm
Lichtfarbe Weiss	2700 K, 3000 K, 3000 K - Efficient White, 3500 K, 4000 K, 4000 K - Efficient Cool
Kühlung	passiv
Versorgungseinheit	DALI Treiber integriert
Leuchtenfarbe	RAL 9005 tiefschwarz RAL 9006 weißaluminium RAL 9016 verkehrsweiß Sonderfarben auf Anfrage
Oberfläche	struktur-pulverbeschichtet
Nennspannung	220 - 240 V, 50/60Hz
Lichtsteuerung	DALI DT6
Installation	Empfohlen für Neuinstallationen.
Gewicht	ca. 1,7 kg
Komponenten	 Leuchteneinheit
Prüfzeichen	  

LED^{IQ} DALI

Alle technischen Daten sowie Gewichts- und Maßangaben sind sorgfältig erstellt. Irrtum vorbehalten. Alle Maße in mm · LED Lebensdauerangaben: L80/B10 bei Umgebungstemperatur (ta) 25°C. Bemessungslebensdauer 50.000 h. Lichtstromangabe und Effizienz unterliegen einer Toleranz von +/- 10% Min CRI Ra: >80 / >90· Produktabbildungen sind beispielhaft und können vom Original abweichen · Änderungen, die dem Fortschritt dienen, behalten wir uns vor. Die Dokumentation zur Single Lighting Regulation (SLR) finden Sie in unserem Download Bereich. · Oktalite Lichttechnik GmbH · Mathias-Brüggen-Straße 73 · 50829 Köln · T 49 221 59767-0 · F 49 221 59767-40 · mail@oktalite.com · www.oktalite.com · 2022-11-29

**JUNO****oktalite**

LED Lichtstromklasse	Lichtfarbe	CRI R _a	System- lichtstrom	Systemleistung	max. Leuchten an B16	Bestellnummer		
						weiß	silber	schwarz
5000 lm	2700 K	> 80	4400 lm	36 W	60	10221438	10221439	10221440
	3000 K	> 80	4525 lm	36 W	60	10221441	10221442	10221443
	3000 K - Efficient White	> 90	4745 lm	46 W	20	10221450	10221451	10221452
	3500 K	> 80	4610 lm	36 W	60	10221444	10221445	10221446
	4000 K	> 80	4765 lm	36 W	60	10221447	10221448	10221449
	4000 K - Efficient Cool	> 90	5025 lm	46 W	20	10249819	10249820	10249821

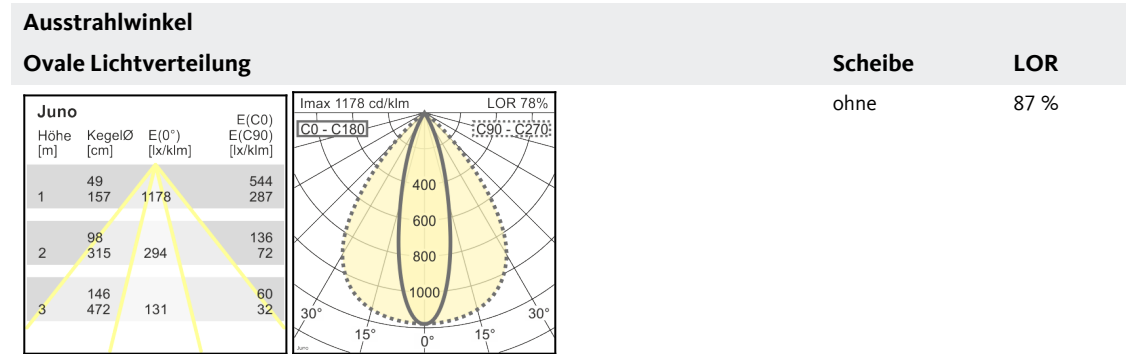
Efficient White: R_y = 75, R_r = 91, R_g = 102

Alle technischen Daten sowie Gewichts- und Maßangaben sind sorgfältig erstellt. Irrtum vorbehalten. Alle Maße in mm · LED Lebensdauerangaben: L80/B10 bei Umgebungstemperatur (ta) 25°C. Bemessungslebensdauer 50.000 h. Lichtstromangabe und Effizienz unterliegen einer Toleranz von +/- 10% Min CRI Ra: >80 / >90· Produktabbildungen sind beispielhaft und können vom Original abweichen · Änderungen, die dem Fortschritt dienen, behalten wir uns vor. Die Dokumentation zur Single Lighting Regulation (SLR) finden Sie in unserem Download Bereich. · Oktalite Lichttechnik GmbH · Mathias-Brüggen-Straße 73 · 50829 Köln · T 49 221 59767-0 · F 49 221 59767-40 · mail@oktalite.com · www.oktalite.com · 2022-11-29

Optik Juno - LED^{IQ} DALI

oktalite

Optik Freiformlinse
 Typ Optik integriert



Alle technischen Daten sowie Gewichts- und Maßangaben sind sorgfältig erstellt. Irrtum vorbehalten. Alle Maße in mm · LED Lebensdauerangaben: L80/B10 bei Umgebungstemperatur (ta) 25°C. Bemessungslebensdauer 50.000 h. Lichtstromangabe und Effizienz unterliegen einer Toleranz von +/- 10% Min CRI Ra: >80 / >90· Produktabbildungen sind beispielhaft und können vom Original abweichen · Änderungen, die dem Fortschritt dienen, behalten wir uns vor. Die Dokumentation zur Single Lighting Regulation (SLR) finden Sie in unserem Download Bereich. · Oktalite Lichttechnik GmbH · Mathias-Brüggen-Straße 73 · 50829 Köln · T 49 221 59767-0 · F 49 221 59767-40 · mail@oktalite.com · www.oktalite.com · 2022-11-29